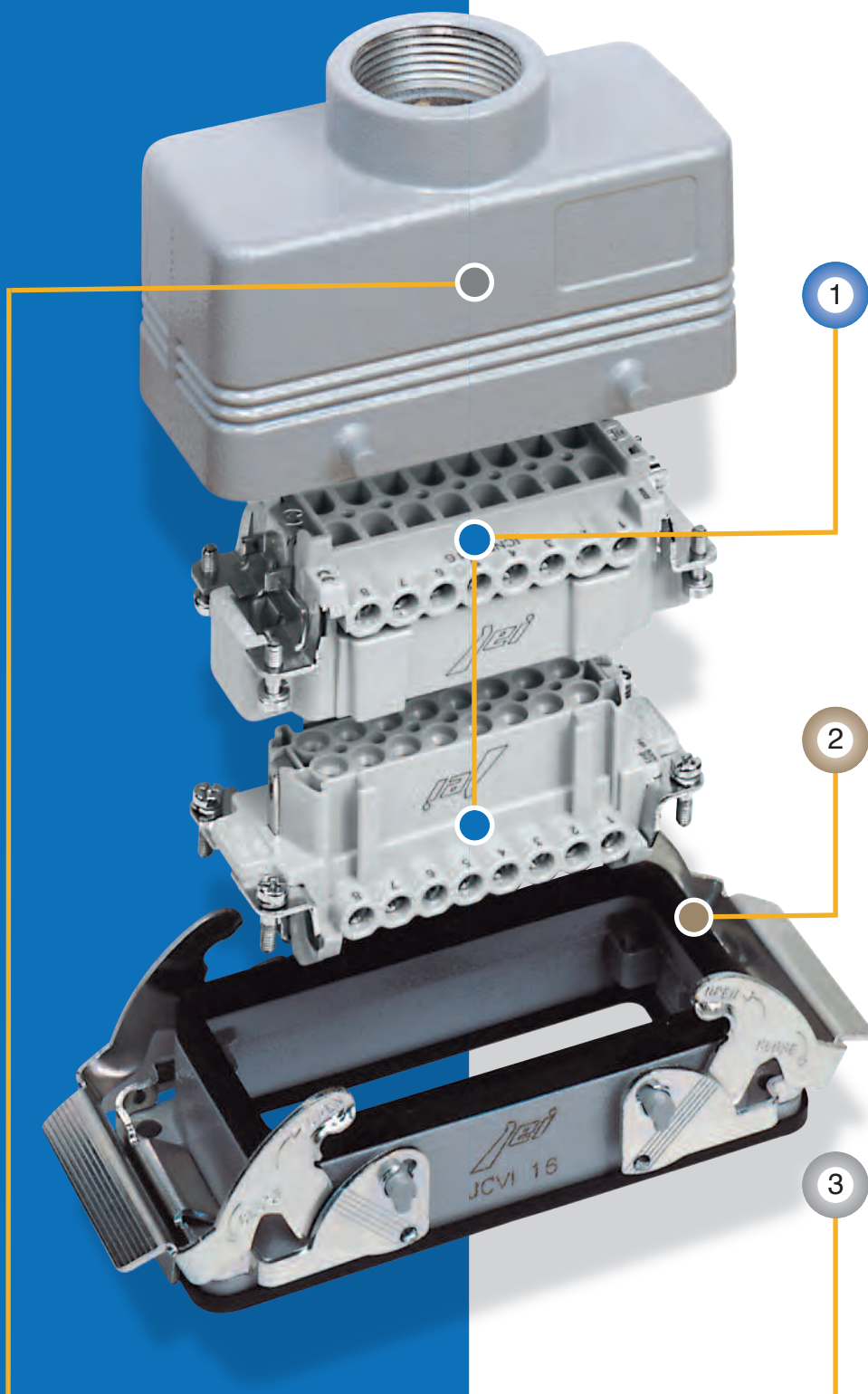


SCEGLI IL TUO CONNETTORE



1

Frutti:

- ▶ quanti contatti?
- ▶ quale tensione?
- ▶ quale corrente?
- ▶ quale sezione cavo?
- ▶ quale connessione:
SQUICH[®], molla o vite?

2

Custodie fisse:

- ▶ quante leve?
- ▶ installazione da incasso
o da parete?
- ▶ con sportello?

3

Custodie mobili:

- ▶ quale filettatura:
Pg o metrico?
- ▶ quale uscita: laterale
o verticale?
- ▶ con piolini o leve?

Scegli **JEI**® per applicazioni standard

I connettori JEI® trovano impiego nelle connessioni per l'equipaggiamento elettrico ed elettronico di macchine, unità di controllo, quadri elettrici, apparecchiature di comando e dove è richiesta una sicura connessione sezionabile.

Sono utilizzabili in ambienti industriali non aggressivi (ad esempio: macchine automatiche di montaggio per la lavorazione del legno o della plastica) e ovunque vi sia la necessità di una connessione con un ottimale rapporto qualità / prezzo.

SISTEMI DI SICUREZZA



QUADRI ELETTRICI



RADIOCOMANDI



ALIMENTAZIONE



AUTOMAZIONE



La serie JEI® si compone di **frutti** realizzati in resina termoplastica omologata UL 94 V-0 e contatti con **trattamento galvanico di stagnatura**.

L'abbinamento con **custodie metalliche complete di leve di aggancio in materiale termoplastico rinforzato o in acciaio zincato** rendono la connessione efficace e robusta.

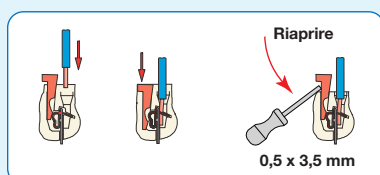
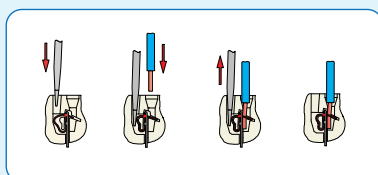
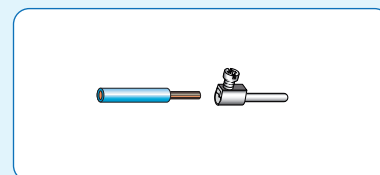
L'ampia gamma di frutti proposti con **diverse tecniche di collegamento dei conduttori (a vite o a molla)** garantisce un'elevata flessibilità di utilizzo e numerose opportunità di scelta.

corrente nominale	tensione nominale	N. poli	sezione conduttori in mm ²	tipo di connessione	resistenza del contatto mΩ	certificazione	Frutti ****				grandezza frutti/custodie
							spina		presa		
10A	230/400V	3 e 4	0,75 a 2,5	③	1	(UL)*	JKM 03**	JKM 04**	JKF 03**	JKF 04**	● 21.21
10A	400V	3 e 4	0,14 a 2,5	②	1	(UL)*	JKSM 03**	JKSM 04**	JKSF 03**	JKSF 04**	● 21.21
10A	400V	9	0,14 a 2,5	②	1	(UL)*	JDSM 09***		JDSF 09***		● 44.27
10A	400V	18	0,14 a 2,5	②	1	(UL)*	JDSM 18***		JDSF 18***		● 57.27
10A	400V	27	0,14 a 2,5	②	1	(UL)*	JDSM 27***		JDSF 27***		● 77.27
10A	400V	42	0,14 a 2,5	②	1	(UL)*	JDSM 42***		JDSF 42***		● 104.27
10A	400V	54	0,14 a 2,5	②	1	(UL)*	JDSM 27*** + JDSM 27 N**		JDSF 27*** + JDSF 27 N**		● 77.62
10A	400V	84	0,14 a 2,5	②	1	(UL)*	JDSM 42*** + JDSM 42 N**		JDSF 42*** + JDSF 42 N**		● 104.62
16A	500V	6	0,14 a 2,5	②	3	(UL)*	JSEM 06***		JSEF 06***		● 44.27
16A	500V	6	0,5 a 4,0	③	1	(UL)*	JNEM 06***		JNEF 06***		● 44.27
16A	500V	6	0,14 a 2,5	①	3	(UL)*	JSHM 06***		JSHF 06***		● 44.27
16A	250V	10	0,25 a 4,0	③	1	(UL)*	JDAM 10***		JDAF 10***		● 49.16
16A	500V	10	0,14 a 2,5	②	3	(UL)*	JSEM 10***		JSEF 10***		● 57.27
16A	500V	10	0,5 a 4,0	③	1	(UL)*	JNEM 10***		JNEF 10***		● 57.27
16A	500V	10	0,14 a 2,5	①	3	(UL)*	JSHM 10***		JSHF 10***		● 57.27
16A	250V	16	0,25 a 4,0	③	1	(UL)*	JDAM 16***		JDAF 16***		● 66.16
16A	500V	16	0,14 a 2,5	②	3	(UL)*	JSEM 16***		JSEF 16***		● 77.27
16A	500V	16	0,5 a 4,0	③	1	(UL)*	JNEM 16***		JNEF 16***		● 77.27
16A	500V	16	0,14 a 2,5	①	3	(UL)*	JSHM 16***		JSHF 16***		● 77.27
16A	500V	24	0,14 a 2,5	②	3	(UL)*	JSEM 24***		JSEF 24***		● 104.27
16A	500V	24	0,5 a 4,0	③	1	(UL)*	JNEM 24***		JNEF 24***		● 104.27
16A	500V	24	0,14 a 2,5	①	3	(UL)*	JSHM 24***		JSHF 24***		● 104.27
16A	250V	32	0,25 a 4,0	③	1	(UL)*	JDAM 16*** + JDAM 16 N**		JDAF 16*** + JDAF 16 N**		● 66.40
16A	500V	32	0,14 a 2,5	②	3	(UL)*	JSEM 16*** + JSEM 16 N**		JSEF 16*** + JSEF 16 N**		● 77.62
16A	500V	32	0,5 a 4,0	③	1	(UL)*	JNEM 16*** + JNEM 16 N**		JNEF 16*** + JNEF 16 N**		● 77.62
16A	500V	32	0,14 a 2,5	①	3	(UL)*	JSHM 16*** + JSHM 16 N**		JSHF 16*** + JSHF 16 N**		● 77.62
16A	500V	48	0,14 a 2,5	②	3	(UL)*	JSEM 24*** + JSEM 24 N**		JSHF 24*** + JSHF 24 N**		● 104.62
16A	500V	48	0,5 a 4,0	③	1	(UL)*	JNEM 24*** + JNEM 24 N**		JNEF 24*** + JNEF 24 N**		● 104.62
16A	500V	48	0,14 a 2,5	①	3	(UL)*	JSHM 24*** + JSHM 24 N**		JSHF 24*** + JSHF 24 N**		● 104.62

** Disponibile dal quarto trimestre 2014.

*** Disponibile dal terzo trimestre 2014.

Legenda del tipo di connessione

Tipo di connessione ①
SQUICH®Tipo di connessione ②
molla ad alta densitàTipo di connessione ③
a vite

Le connessioni innovative di ILME

Serie JSH SQUICH®



per applicazioni standard

Connessione
senza utensili

Serie JDS



per applicazioni standard

Connessione a molla
ad alta densità

Serie JNE



per applicazioni standard

Connessione a vite
fino a sezioni di 4 mm²

Custodie **jei**[®]

Serie JEI-P

da incasso, leve in materiale termoplastico (grado di protezione IP65)



grandezza frutti/custodie	1 LEVA		2 LEVE	
	SENZA sportello	SENZA sportello	SENZA sportello	SENZA sportello
● 49.16	JPI 15 L**			
● 66.16	JPI 25 L**			
● 44.27	JPI 06 L			
● 57.27				JPI 10
● 77.27				JPI 16
● 104.27				JPI 24
● 77.62				JPI 32**

** Disponibile dal quarto trimestre 2014.

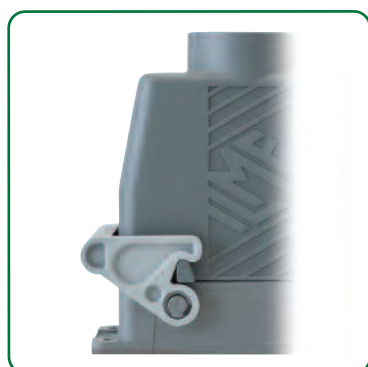


Serie JEI-V

da incasso, leve in acciaio zincato a chiusura V-Type (grado di protezione IP65/IP66)

grandezza frutti/custodie	1 LEVA		2 LEVE	
	CON sportello isolante	SENZA sportello	SENZA sportello	SENZA sportello
● 44.27	JCVI 06 LP	JCVI 06 L		
● 57.27	JCVI 10 LP	JCVI 10 L	JCVI 10	
● 77.27	JCVI 16 LP	JCVI 16 L	JCVI 16	
● 104.27	JCVI 24 LP	JCVI 24 L	JCVI 24	
● 77.62 ¹⁾	JCHI 32 LP	JCHI 32 L		
● 104.62 ¹⁾	JCHI 48 LP	JCHI 48 L		

¹⁾ Leva standard monoblocco in acciaio zincato, chiusura rotativa.



Serie T-Type isolante

da incasso, custodie in materiale termoplastico (grado di protezione IP65)

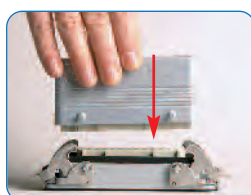
grandezza frutti/custodie	1 LEVA		2 LEVE	
	SENZA sportello	SENZA sportello	SENZA sportello	SENZA sportello
● 44.27	TCHI 06 L			
● 57.27			TCHI 10	
● 77.27			TCHI 16	
● 104.27			TCHI 24	

In evidenza

La chiusura V-Type della serie JEI-V

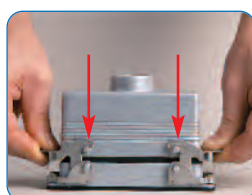
①

CLOSE



Posizionare
il connettore

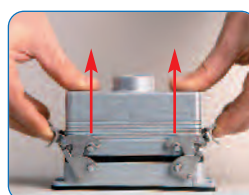
②



Abbassare le leve fino
allo scatto di chiusura

①

OPEN



Sollevare
le leve

②



Estrarre
il connettore

Serie JEI-P

da parete, leve in materiale termoplastico (grado di protezione IP65)

grandezza frutti/custodie	1 LEVA SENZA sportello		2 LEVE SENZA sportello		
	Pg	Metrico	Pg	Metrico	
● 49.16 ²⁾	JPP 15 L21**	JMPP 15 L25**			(Pg21-M25)
● 66.16 ²⁾	JPP 25 L21**	JMPP 25 L25**			(Pg21-M25)
● 44.27 ²⁾	JPP 06 L16	JMPP 06 L20			(Pg16-M20)
● 57.27 ²⁾			JPP 10.16	JMPP 10.20	(Pg16-M20)
● 77.27 ²⁾			JPP 16.21	JMPP 16.25	(Pg21-M25)
● 104.27 ²⁾			JPP 24.21	JMPP 24.25	(Pg21-M25)
● 77.62			JPP 32.36**	JMPP 32.40**	(Pg36-M40)

** Disponibile dal quarto trimestre 2014.

Serie JEI-V

da parete, leve in acciaio zincato a chiusura V-Type (grado di protezione IP65/IP66)

grandezza frutti/custodie	1 LEVA			2 LEVE			
	CON sportello isolante	SENZA sportello		CON sportello isolante	SENZA sportello		
	Pg	Metrico	Pg	Metrico	Pg	Metrico	
● 44.27 ²⁾	JCVP 06 LP	JMVP 06 LP20	JCVP 06 L	JMVP 06 L20			(Pg16-M20)
● 57.27 ²⁾	JCVP 10 LP	JMVP 10 LP20	JCVP 10 L	JMVP 10 L20	JCVP 10	JMVP 10.20	(Pg16-M20)
● 77.27 ²⁾	JCVP 16 LP	JMVP 16 LP25	JCVP 16 L	JMVP 16 L25	JCVP 16	JMVP 16.25	(Pg21-M25)
● 104.27 ²⁾	JCVP 24 LP	JMVP 24 LP25	JCVP 24 L	JMVP 24 L25	JCVP 24	JMVP 24.25	(Pg21-M25)
● 77.62 ³⁾	JCHP 32 LP36	JMHP 32 LP40	JCHP 32 L36	JMHP 32 L40			(Pg36-M40)
● 104.62 ³⁾	JCHP 48 LP36	JMHP 48 LP40	JCHP 48 L36	JMHP 48 L40			(Pg36-M40)

²⁾ Disponibili anche versioni alte con precodice JPAP/JMPAP e filettature Pg21, Pg29, M32, M40, M50.

³⁾ Leva standard monoblocco in acciaio zincato, chiusura rotativa.

Serie T-Type isolante

da parete, custodie in materiale termoplastico (grado di protezione IP65)

grandezza frutti/custodie	1 LEVA SENZA sportello		2 LEVE SENZA sportello		
	Metrico		Metrico		
● 44.27	TMAP 06 L25				(M25) ⁴⁾
● 57.27			TMAP 10.25		(M25) ⁴⁾
● 77.27			TMAP 16.32		(M32) ⁵⁾
● 104.27			TMAP 24.32		(M32) ⁵⁾

⁴⁾ Disponibile anche versione M32.

⁵⁾ Disponibile anche versione M40.

Custodie fisse per frutti JK

da incasso diritte, da incasso angolari, da parete, isolanti e metalliche

grandezza frutti/custodie	ISOLANTI			METALLICHE		
	da incasso diritte	da incasso angolari	da parete (Pg11-M20)	da incasso diritte	da incasso angolari	da parete (Pg11-M20)
● 21.21	CK 03 I	SENZA uscita pressacavo	CON uscita pressacavo	CKA 03 I	SENZA uscita pressacavo	CON uscita pressacavo
● 21.21		CK 03 IA	CK 03 IAPS		CKA 03 IA	CKA 03 IAPS
			MK IAP20			MKA IAP20

Grado di protezione secondo CEI EN 60529, a connettore completo e accoppiato.

Custodie **JEI**

Per Serie JEI-P e JEI-V

mobili, con 2 o 4 piolini

grandezza frutti/custodie	PER 1 LEVA		PER 2 LEVE		PER 1 LEVA		PER 2 LEVE		
	Pg	Metrico	Pg	Metrico	Pg	Metrico	Pg	Metrico	
● 49.16 ⁶⁾	CZO 15 L	MZO 15 L20			CZAV 15 L16	MZV 15 L20			(Pg16-M20)
● 66.16 ⁶⁾	CZO 25 L	MZO 25 L20			CZV 25 L	MZV 25 L20			(Pg16-M20)
● 66.40 ⁶⁾			CHO 50	MHO 50.25			CAV 50.21	MAV 50.25	(Pg21-M25)
● 44.27 ⁶⁾	CHO 06 L16	MHO 06 L20			CHV 06 L16	MHV 06 L20			(Pg16-M20)
● 57.27 ⁶⁾	CHO 10 L	MHO 10 L20	CHO 10	MHO 10.20	CHV 10 L	MHV 10 L20	CHV 10	MHV 10.20	(Pg16-M20)
● 77.27 ⁶⁾	CHO 16 L	MHO 16 L25	CHO 16	MHO 16.25	CHV 16 L	MHV 16 L25	CHV 16	MHV 16.25	(Pg21-M25)
● 104.27 ⁶⁾	CHO 24 L	MHO 24 L25	CHO 24	MHO 24.25	CHV 24 L	MHV 24 L25	CHV 24	MHV 24.25	(Pg21-M25)
● 77.62	CHO 32 L	MHO 32 L40	CHO 32	MHO 32.40	CHV 32 L	MHV 32 L40	CHV 32	MHV 32.40	(Pg36-M40)
● 104.62	CHO 48 L	MHO 48 L40			CHV 48 L	MHV 48 L40			(Pg36-M40)

⁶⁾ Disponibili anche versioni alte con precodice CAO/MAO/CAV/MAV/CZAO/MZAO/CZAV/MZAV e filettature Pg21, Pg29, M32, M40, M50.

Serie T-Type isolante

mobili, in materiale termoplastico (grado di protezione IP65)

grandezza frutti/custodie	PER 1 LEVA		PER 2 LEVE		PER 1 LEVA		PER 2 LEVE		
	Metrico		Metrico		Metrico		Metrico		
● 44.27	TMAO 06 L25				TMAV 06 L25				(M25) ⁷⁾
● 57.27			TMAO 10.25				TMAV 10.25		(M25) ⁷⁾
● 77.27			TMAO 16.32				TMAV 16.32		(M32) ⁸⁾
● 104.27			TMAO 24.32				TMAV 24.32		(M32) ⁸⁾

⁷⁾ Disponibile anche versione M32.

⁸⁾ Disponibile anche versione M40.

Custodie mobili per frutti JK

mobili, isolanti e metalliche

grandezza frutti/custodie	ISOLANTI			METALLICHE			
	uscita laterale con piolini	uscita verticale con piolini con leva		uscita laterale con piolini	uscita verticale con piolini con leva		
● 21.21	CK 03 VAS	CK 03 VS	CK 03 VGS	CKA 03 VAS	CKA 03 VS	CKA 03 VGS	(Pg11)
● 21.21	MK VA20	MK V20	MK VG20	MKA VA20	MKA V20	MKA VG20	(M20)

Grado di protezione secondo CEI EN 60529, a connettore completo e accoppiato.

Riepilogo serie JEI®

Schede tecniche complete disponibili su www.ilme.com



Frutti

JK

Connessione a vite
10A - 230/400V



JKS

Connessione a molla
10A - 400V



JDA

Connessione a vite
16A - 250V



JDS

Connessione a molla
10A - 400V



JSH

Connessione a molla senza utensili
16A - 500V



JNE

Connessione a vite
16A - 500V



JSE

Connessione a molla
16A - 500V



Custodie

JEI-P

- Metalliche
- Leva in materiale termoplastico
- IP65



JEI-V

- Metalliche
- Leva in acciaio zincato
- IP66



T-TYPE

- Isolanti
- Robuste
- Resistenti agli agenti chimici
- IP65



Complementi ed accessori

COB

- Montaggio interno quadro
- Ispezionabile



CK-CKA

- In materiale isolante
- In materiale metallico



Perni di codifica



Coperchi di protezione



S C E G L I I L T U O C O N N E T T O R E

**I.L.M.E. SpA**

via Marco Antonio Colonna, 9
20149 Milano - Italia
☎ +39 02 345605.1 - fax +39 02 316330
www.ilme.com

ILME FRANCE S.A.R.L.

Rue Roland Garros - B.P. 125
Parc d'Activités de l'Aéroport
42163 Andrézieux - Bouthéon (Francia)
☎ +33 (0)477 362 336 - fax +33 (0)477 369 797
e-mail: ilme-france@ilme.fr - www.ilme.fr

ILME GmbH

Max-Planck-Straße 12 - 51674 Wiehl (Germania)
☎ +49 (0)2261 - 7955-0
fax +49 (0)2261 - 7955-5 (Auftragsannahme), +49 (0)2261 - 7955-9 (Vertrieb)
e-mail: technik@ilme.de - www.ilme.de

ILME UK LIMITED

50 Evans Road, Venture Point
Speke Merseyside L24 9PB (Regno Unito)
☎ +44 (0)151 3369321 - fax +44 (0)151 3369326
e-mail: sales@ilmeuk.co.uk - www.ilmeuk.co.uk

ILME NORDIC AB

Transportvägen 18
24642 Löddeköpinge (Svezia)
☎ +46 46 18 28 00 - fax +46 46 18 28 10
e-mail: info@ilme.se - www.ilme.se

ILME JAPAN CO., LTD.

Kobe International Business Center 511
650-0047, 5-2, 5 - Chome,
Minatojima Minami-Machi - Chuo-Ku, Kobe (Giappone)
☎ +81 78 302 2005 - fax +81 78 302 2060
www.ilme.jp

ILME CHINA REP. OFFICE

Room 201 Universal Centre,
no.175 XiangYan NanLu,
200031 Shanghai (Cina)
☎ +86 21 62489961 - fax +86 21 62489961
www.ilmechina.com

Ed.05/2014

