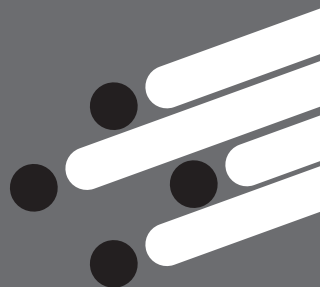


Pluso prese e spine per usi industriali



pluso

ITALIANO

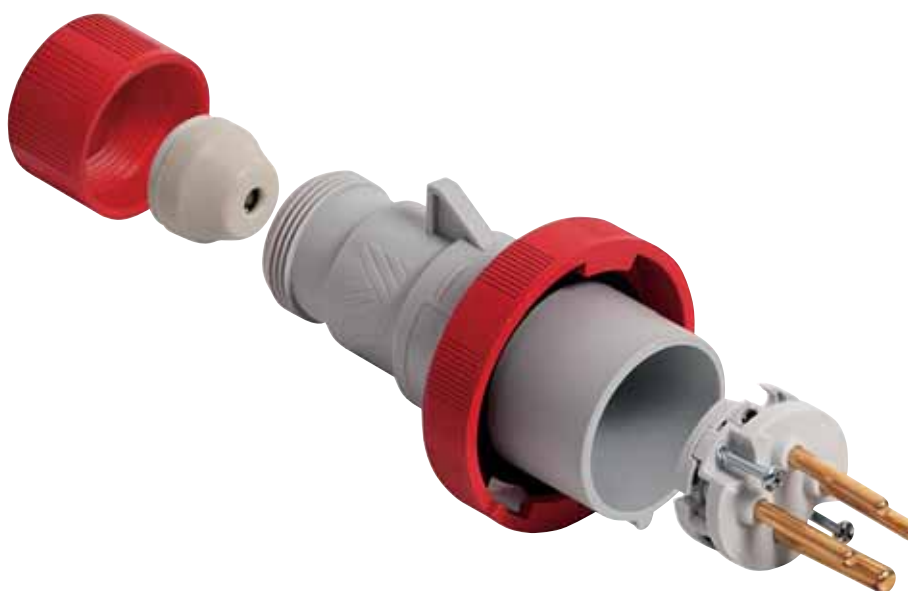
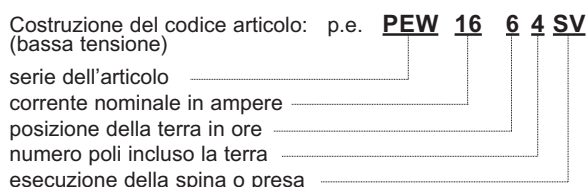


Le prese e spine mobili da 16A e 32A nelle tre polarità (2P+⊕, 3P+⊕, 3P+N+⊕) sono state rinnovate sia nella versione bassa tensione PE/PEW sia nella versione con invertitore di fase SIP/SIPW.

Principali innovazioni:

- **nuovo pressacavo** "a ghiera" e **nuovo serracavo** "a pinza", robusto ed affidabile: si avvista manualmente, non occorrono più utensili e non si devono serrare ulteriori viti. **Accomoda automaticamente tutte le dimensioni di cavo** ammesse, senza bisogno di tagliare passafili o sfogliare gommini. **Ne consegue un consistente risparmio complessivo nei tempi di cablaggio.**
- **solo 2 viti imperdibili per il fissaggio del frutto** presa o spina, vengono **fornite pre-montate** e sono **ad avvitamento rapido.**
- **nuovo design del corpo presa e spina** unificato.
Il colore del corpo presa/spina è per tutti i modelli "standard" grigio chiaro RAL 7035 e per quelli "Heavy Duty" nero RAL 9005.
Il colore caratteristico del livello di tensione, opzionale per le norme EN 60309-1 ed EN 60309-2 ma apprezzato dagli utilizzatori, è ora presente nel nuovo pressacavo, nella ghiera delle versioni IP66/IP67 o nel coperchietto delle prese mobili.
- esclusivamente in versione IP66/IP67 sono disponibili **le nuove versioni HD (Heavy Duty)** per impieghi gravosi ed in grado di resistere alle sollecitazioni climatiche. In particolare i materiali sono modificati per una miglior resistenza agli urti a freddo. I contatti dei modelli HD sono nichelati.
- **omologate** secondo la variante 1 recentemente approvata delle **norme europee EN 60309-1 ed EN 60309-2**, rendono possibile per le prese e spine industriali il grado di protezione "versatile" **IP66/IP67** secondo EN 60529.

Le prese e spine PLUSO da 16A e 32A mantengono lo stesso riferimento di tipo e di catalogo dei modelli "storici". I modelli speciali "Heavy Duty" assumono invece il precodice PHW e SHPW.



Costituiscono la soluzione ideale per l'industria dello spettacolo (alimentazione di apparecchi di illuminazione e relativi banchi mixer e dimmer) in situazioni tipiche quali palcoscenici teatrali, set cinematografici, studi radiotelevisivi, discoteche, stand fieristici, sale da concerto ed eventi pubblici in notturna, sia al coperto che all'aperto, ecc.

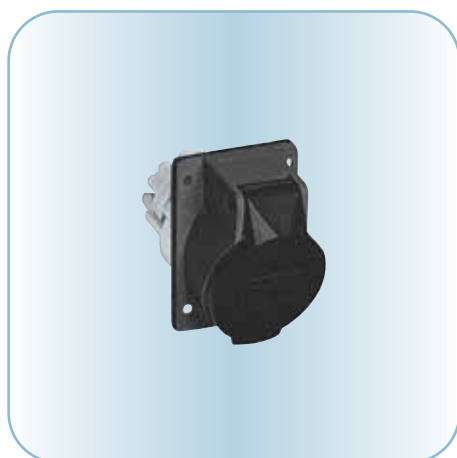
Mantengono tutte le eccellenti caratteristiche delle analoghe versioni in colorazione grigia.

L'elegante colorazione nera di tutte le parti plastiche visibili e le etichette di colore grigio non riflettente, previste solo ove manchino marcature da stampo, conferiscono la richiesta discrezione e le rendono quindi particolarmente idonee in situazioni ed ambienti dove spine, prese e relativi cavi non si devono notare nell'oscurità.

Sono proposte in diverse tipologie:

mobile, da parete, da incasso, in versione IP44 e a richiesta anche IP67 (spine e prese mobili IP66/IP67).

NOTA - Altre tensioni e/o frequenze e correnti, rispetto a quelle qui presentate, sono disponibili su richiesta.



PE - PEW - PHW

PE...SV - PEW...SV pagg. 10-11
 spine mobili, bassa tensione
 oltre 50V fino a 690V
 16A, 32A (IP44)
 16A, 32A (IP66/IP67)
 63A, 125A (IP67)



PE...PV - PEW...PV pagg. 12-13
 prese mobili, bassa tensione
 oltre 50V fino a 690V
 16A, 32A (IP44)
 16A, 32A (IP66/IP67)
 63A, 125A (IP67)



PHW...SV spine mobili pagg. 14-15
PHW...PV prese mobili pagg. 16-17
 bassa tensione
 oltre 50V fino a 690V
 16A, 32A, 63A, 125A
 (IP66/IP67)
HEAVY DUTY



PE...SA - PEW...SA pagg. 18-19
 spine mobili ad angolo
 bassa tensione
 oltre 50V fino a 690V
 16A, 32A (IP44)
 16A, 32A (IP67)



PE...SM - PEW...SM pagg. 20-21
 spine da parete
 bassa tensione
 oltre 50V fino a 690V
 16A, 32A (IP44)
 16A, 32A, 63A, 125A (IP67)



PE...PP - PEW...PP pagg. 22-23
 prese da parete
 bassa tensione
 oltre 50V fino a 690V
 16A, 32A (IP44)
 16A, 32A, 63A, 125A (IP67)



PE...SI - PEW...SI pagg. 24-25
 spine da incasso
 bassa tensione
 oltre 50V fino a 690V
 16A, 32A (IP44)
 16A, 32A, 63A, 125A (IP67)



PE...PI - PEW...PI pagg. 26-27
 prese da incasso inclinate
 bassa tensione
 oltre 50V fino a 690V
 16A, 32A (IP44)
 16A, 32A, 63A, 125A (IP67)



PE...PQ - PEW...PQ pagg. 28-29
 prese da incasso diritte
 bassa tensione
 oltre 50V fino a 690V
 16A, 32A (IP44)
 16A, 32A, 63A, 125A (IP67)



SIP

SIP...SM - SIPW...SM pag. 30
 spine da parete
 con invertitore di fase
 bassa tensione
 16A, 32A (IP44)
 16A, 32A (IP67)



SIP...SI - SIPW...SI pag. 31
 spine da incasso
 con invertitore di fase
 bassa tensione
 16A, 32A (IP44)
 16A, 32A (IP67)



SIP...SV - SIPW...SV pag. 31
 spine mobili
 con invertitore di fase
 bassa tensione
 16A, 32A (IP44)
 16A, 32A (IP66/IP67)



PN

PN...SV pag. 32
 spine mobili
 bassa tensione
 oltre 50V fino a 690V
 16A (IP44)



PN...PV pag. 32
 prese mobili
 bassa tensione
 oltre 50V fino a 690V
 16A (IP44)



PN...PI prese da incasso inclinate pag. 33
PN...PQ prese da incasso diritte
 bassa tensione
 oltre 50V fino a 690V
 16A (IP44)



PB

PB...PP pag. 34
 prese da parete
 bassissima tensione
 fino a 50V
 16A, 32A (IP44)



PB...PI pag. 35
 prese da incasso
 bassissima tensione
 fino a 50V
 16A, 32A (IP44)



PB...PV pag. 35
 prese mobili
 bassissima tensione
 fino a 50V
 16A, 32A (IP44)



PB...SM pag. 36
 spine da parete
 bassissima tensione
 fino a 50V
 16A, 32A (IP44)



PB...SV pag. 37
 spine mobili
 bassissima tensione
 fino a 50V
 16A, 32A (IP44)



CS

PEW...CS pagg. 10-18-20-25-30
 coperchio volante di
 protezione
 accessorio per spine
 IP66/IP67 (opzionale)
 16A, 32A, 63A, 125A



Le norme CEI EN 60309-1 e CEI EN 60309-2

Il **CENELEC** (Comitato Europeo per la normazione elettrotecnica) ha recepito nel 1990 le Pubblicazioni Internazionali IEC 60309-1 ed IEC 60309-2 nelle due corrispettive Norme Europee EN 60309-1 ed EN 60309-2 (classificazione CEI 23-12/1 e 23-12/2). L' **IEC** (*International Electrotechnical Commission*), organizzazione mondiale preposta alla normazione elettrotecnica, aveva a sua volta adottato le citate Pubblicazioni basandole quasi integralmente sulla Pubblicazione CEE 17, risalente al 1958, oggi ritirata, della disciolta organizzazione **CEEÉI**. È per questo che ancora oggi questo sistema di prese e spine industriali è da molti chiamato tradizionalmente "CEE". Le norme europee EN 60309-1 e -2 sono state poi recepite obbligatoriamente in forma integrale quali norme nazionali da tutti gli stati membri del CENELEC (che dal 1° maggio 2004, con l'allargamento dell'UE, sono oggi Austria, Belgio, Cipro, Danimarca, Estonia, Finlandia, Francia, Germania, Grecia, Irlanda, Islanda, Italia, Lettonia, Lituania, Lussemburgo, Malta, Norvegia, Olanda, Polonia, Portogallo, Regno Unito, Repubblica Ceca, Slovacchia, Slovenia, Spagna, Svezia, Svizzera e Ungheria). Tutte le norme nazionali contrastanti sono state nel contempo abrogate. La costruzione di spine e prese per uso industriale è quindi oggi armonizzata su tutto il territorio europeo: alla disciolta CEEÉI partecipavano infatti anche Bulgaria, Israele, Jugoslavia (oggi Bosnia, Croazia, Macedonia, Serbia con Montenegro, Slovenia) e l'ex Unione Sovietica (oggi Federazione Russa). In virtù della corrispondenza alle Pubblicazioni IEC, tale sistema di spine e prese industriali è largamente conosciuto ed apprezzato anche in importanti nazioni extraeuropee quali Argentina, Australia, Brasile, Canada, Cina, Corea, Egitto, Giappone, India, Sudafrica, Turchia e USA. In Italia l'armonizzazione predetta è regolamentata dalle norme CEI EN 60309-1 e CEI EN 60309-2. Nel 1999 le quarte edizioni delle Pubblicazioni IEC sono state recepite come EN dal CENELEC e pubblicate in Italia nel 2000.

Le note tecniche riportate nel seguito ed i prodotti illustrati nel presente fascicolo si riferiscono a versioni di serie I, utilizzate in Europa in base a queste Norme Europee ed in Paesi di matrice tecnico-culturale europea (es.: gran parte dell'America Latina, Australia, Sudafrica). Esiste anche una serie II, che si differenzia per i valori di corrente, tensione, e frequenza nominali, polarità e marcatura dei poli, adattandosi ai canoni installativi nordamericani e dei Paesi che hanno fatto propria questa matrice (es.: Messico, Giappone).

Prescrizioni normative

Per ogni impiego è prevista una specifica esecuzione, diversa dalle altre, con impedimenti di sicurezza tali da rendere impossibile l'inserimento di una spina qualsiasi in una presa che non sia la propria corrispondente per portata, tensione, frequenza, numero di poli.

Nelle versioni per "bassa tensione" l'impedimento di sicurezza viene realizzato mediante due riferimenti:

- un incavo di guida sulla presa cui fa riscontro un corrispettivo nasello sulla spina;
- un contatto di terra maggiorato rispetto agli altri contatti, collocato in diverse posizioni orarie a seconda delle tensioni di impiego.

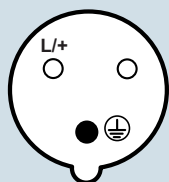
Le prese da 63A e da 125A sono provviste di un contatto pilota per l'eventuale azionamento di un interblocco elettrico.

Posizione oraria (h)

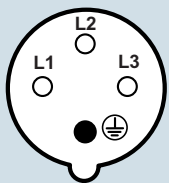
Si identifica con la presa vista frontalmente, ponendo l'incavo guida di riferimento principale sempre in ore 6 e rilevando la posizione oraria del contatto di terra.

Di seguito sono riportati gli esempi nelle tre diverse polarità con la posizione della terra ad ore 6

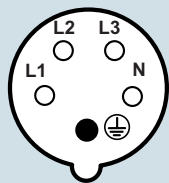
presa - vista frontale



▲ riferimento principale



▲ riferimento principale



▲ riferimento principale

Bassa tensione oltre 50V fino a 690V

numero poli	frequenza	tensione nominale di impiego	posizione oraria (h) contatto di terra (*)		colore
	Hz	V	16A e 32A	63A e 125A	
2P+	50 e 60	100 ÷ 130	4	4	giallo
	50 e 60	200 ÷ 250	6	6	blu
	50 e 60	380 ÷ 415	9	9	rosso
	50 e 60	480 ÷ 500	7	7	nero
	50 e 60	alimen. da trasf.	12	12	(**)
	100 ÷ 300	> 50	-	-	(***)
	> 300 ÷ 500	> 50	2	-	(***)
	corrente continua	> 50 ÷ 250	3	3	(**)
	corrente continua	> 250	8	8	(**)
3P+	50 e 60	100 ÷ 130	4	4	giallo
	50 e 60	200 ÷ 250	9	9	blu
	50 e 60	380 ÷ 415	6	6	rosso
	60	440 ÷ 460 ☆	11	11	rosso
	50 e 60	480 ÷ 500	7	7	nero
	50 e 60	600 ÷ 690	5	5	nero
	50 60	380 440 ⚡	3	-	rosso
	100 ÷ 300	> 50	10	-	(***)
	> 300 ÷ 500	> 50	2	-	(***)
3P+N+	50 e 60	57/100 ÷ 75/130	4	4	giallo
	50 e 60	120/208 ÷ 144/250	9	9	blu
	50 e 60	200/346 ÷ 240/415	6	6	rosso
	50 e 60	277/480 ÷ 288/500	7	7	nero
	50 e 60	347/600 ÷ 400/690	5	5	nero
	60	250/440 ÷ 265/460 ☆	11	11	rosso
	50 60	220/380 250/440 ⚡	3	-	rosso
	100 ÷ 300	> 50	-	-	(***)
	> 300 ÷ 500	> 50	2	-	(***)
tutti i tipi	tutte le tensioni nominali di impiego e/o le frequenze non coperte dalle altre configurazioni		1	1	(**)

☆ Principalmente per installazioni a bordo di navi
 ⚡ Esclusivamente per container refrigerati (normalizzazione ISO)
 (*) Le posizioni indicate con trattini non sono normalizzate
 (**) Colore secondo tensione
 (***) Per frequenze superiori a 60 Hz fino a 500 Hz inclusi, può essere utilizzato, se necessario, il colore verde in combinazione con il colore per la tensione d'impiego.

Prescrizioni normative

Per ogni impiego è prevista una specifica esecuzione, diversa dalle altre, con impedimenti di sicurezza tali da rendere impossibile l'inserimento di una spina qualsiasi in una presa che non sia la propria corrispondente per portata, tensione, frequenza, numero di poli.

Nelle versioni per "bassissima tensione", prive di contatto di terra, l'impedimento di sicurezza viene comunque realizzato mediante due riferimenti:

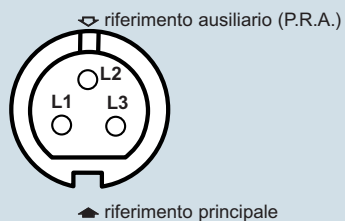
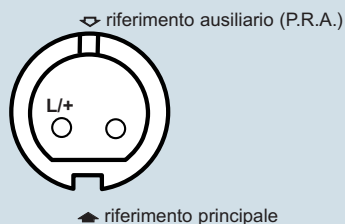
- un incavo di guida principale sulla spina cui fa riscontro un corrispettivo nasello sulla presa, sempre fisso a ore 6;
- un incavo ausiliario sulla spina e un nasello sulla presa, che si posiziona nelle diverse ore, a seconda delle caratteristiche di impiego.

Posizione oraria (h)

Si identifica con la presa vista frontalmente, ponendo il riferimento principale sempre in ore 6 e rilevando la posizione oraria del riferimento ausiliario.

Di seguito sono riportati gli esempi nelle due diverse polarità con la posizione del riferimento ausiliario ad ore 12.

presa - vista frontale



Bassissima tensione fino a 50V

numero poli	frequenza	tensione nominale di impiego	posizione oraria (h) riferimento ausiliario (*)	colore	
	Hz	V	16A e 32A		
2P	50 e 60	20 ÷ 25	senza P.R.A.		viola
	50 e 60	40 ÷ 50	12		bianco
	> 100 ÷ 200	20 ÷ 25 e 40 ÷ 50	4		(**)
	300	20 ÷ 25 e 40 ÷ 50	2		(**)
	400	20 ÷ 25 e 40 ÷ 50	3		(**)
	> 400 ÷ 500	20 ÷ 25 e 40 ÷ 50	11		(**)
	c.c.	20 ÷ 25 e 40 ÷ 50	10		bianco
3P	50 e 60	20 ÷ 25	senza P.R.A.		viola
	50 e 60	40 ÷ 50	12		bianco
	> 100 ÷ 200	20 ÷ 25 e 40 ÷ 50	4		(**)
	300	20 ÷ 25 e 40 ÷ 50	2		(**)
	400	20 ÷ 25 e 40 ÷ 50	3		(**)
	> 400 ÷ 500	20 ÷ 25 e 40 ÷ 50	11		(**)

(*) le posizioni in ore 1, 8 e 9 sono riservate per future unificazioni; per motivi di costruzione non possono essere utilizzate le posizioni 5, 6 e 7.

(**) per frequenze superiori a 60 Hz fino a 500 Hz inclusi, può essere utilizzato, se necessario, il colore verde in combinazione con il colore per la tensione d'impiego.

Connessione dei conduttori secondo CEI EN 60309-1

sezioni dei conduttori in mm² utilizzabili nelle prese e nelle spine

tensione nominale di impiego	corrente nominale	prese fisse* (conduttori rigidi o cordati)		spine e prese mobili (conduttori flessibili)	
		min	max	spine fisse (conduttori rigidi o cordati)	max
oltre 50V fino a 690V	16A	1,5	4	1	2,5
	32A	2,5	10	2,5	6
	63A	6	25	6	16
	125A	25	70	16	50
fino a 50V	16A	4	10	4	10
	32A	4	10	4	10

Per contatti pilota (spine e prese 63A e 125A), fare riferimento ai conduttori utilizzabili nelle spine e prese 16A con tensione nominale oltre 50V.

* E' possibile collegare anche conduttori flessibili a prese e spine fisse.

La sezione equivalente del conduttore flessibile è, generalmente, inferiore di una grandezza rispetto al conduttore rigido o cordato. Fare riferimento alle norme CEI EN 60309 -1 e -2.

Utilizzo dei cavi multipolari secondo CEI EN 60309-1

diametri min e max dei cavi serrabili nelle prese e spine mobili

tensione nominale di impiego	corrente nominale	ø esterno cavi in mm (cavi tipo H05 RR-F e H07 RN-F)	
		min	max
oltre 50V fino a 690V	16A	8,1	15,3
	32A	11,5	21,3
	63A	17,3	31,3
	125A	26,0	48,8
fino a 50V	16A	13,5	22,8
	32A	13,5	22,8

Gradi di inquinamento

I gradi d'inquinamento definiscono le condizioni ambientali e più precisamente la norma CEI EN 60664-1 chiarisce che per inquinamento si intende qualsiasi apporto di materiale estraneo, solido, liquido o gassoso (gas ionizzati), che possa influire negativamente sulla rigidità dielettrica o sulla resistività superficiale del materiale isolante.

Vengono definiti quattro gradi di inquinamento descritti da numeri convenzionali e basati sulla quantità di agente inquinante o sulla frequenza con cui si verifica il fenomeno che determina una riduzione della rigidità dielettrica e/o della resistività superficiale:

grado di inquinamento 1:

assenza di inquinamento o solo inquinamento secco non conduttivo. L'inquinamento non ha influenza;

grado di inquinamento 2:

solo inquinamento non conduttivo salvo che occasionalmente può esservi una temporanea conducibilità causata da condensazione;

grado di inquinamento 3:

presenza di inquinamento conduttivo o di inquinamento secco non conduttivo che diviene conduttivo a causa della condensazione ¹³⁾;

Il **grado di inquinamento 3** è proprio di un ambiente industriale o similare.

Il **grado di inquinamento 2** è proprio di un ambiente domestico o similare.

La nuova edizione della norma CEI EN 60309-1 (IEC 60309-1) precisa che l'ambiente di impiego normale per le spine e le prese industriali ad essa conformi è caratterizzato da grado di inquinamento 3 secondo la norma IEC 60664-1.

Grado di protezione IP e la norma CEI EN 60529

Il grado di protezione IP minimo è regolamentato dalle norme di installazione CEI 64-8 (recepimento di documenti armonizzati della serie CENELEC HD 384 e pubblicazioni IEC 60364) che, nella parte 7, coprono anche alcuni ambienti particolari: cantieri di costruzione e di demolizione, strutture adibite ad uso agricolo o zootecnico, luoghi conduttori ristretti, caravan ed aree di campeggio, ambienti a maggior rischio in caso di incendio, luoghi di pubblico spettacolo, piscine, fontane ed aree portuali. La norma si applica agli involucri per materiale elettrico la cui potenza nominale non supera i 72,5 kW.

Tutte le apparecchiature devono essere installate a regola d'arte e devono rispettare le eventuali istruzioni di montaggio del costruttore. In caso di assemblaggio di componenti con gradi di protezione diversi, il quadro o sistema di distribuzione risultante assume il più basso tra i gradi di protezione degli apparecchi montati.

Esso è verificato e si ottiene:

- per le prese, quando una spina di pari grado di protezione è inserita o quando il coperchietto è chiuso (con ghiera serrata per IP67)
- per le spine, quando inserite in prese (con ghiera serrata per IP67)
- per gli involucri, quando tutti i coperchi sono adeguatamente chiusi.

La gamma degli articoli ILME esposta nel presente catalogo offre i seguenti gradi di protezione:

IP44: protezione contro la *penetrazione di corpi solidi estranei* di diametro pari o superiore a 1 mm e contro l'accesso a parti pericolose con un calibro di accessibilità di Ø 1 mm (1° cifra), e protette contro gli *effetti dannosi di spruzzi d'acqua* provenienti da ogni direzione (2° cifra).

IP55: protezione contro la *penetrazione di polvere in quantità nociva* e contro l'*accesso a parti pericolose* con un calibro di accessibilità di Ø 1 mm (1° cifra), e protette contro gli *effetti dannosi di getti d'acqua* con lancia provenienti da tutte le direzioni (2° cifra).

IP66: protezione totale contro la *polvere*, e contro l'accesso a *parti pericolose* con un calibro di accessibilità di Ø 1 mm (1° cifra), e protetti contro *getti d'acqua potenti* simili ad onde marine (2° cifra).

IP67: protezione totale contro la *polvere*, e contro l'*accesso a parti pericolose* con un calibro di accessibilità di Ø 1 mm (1° cifra), e protette contro gli *effetti dell'immersione temporanea (30')* in acqua alla profondità massima di un metro (2° cifra).

La forma costruttiva delle prese con grado di protezione IP55 e di quelle con doppio grado di protezione IP66/IP67 ¹⁴⁾ è quella con coperchietto a baionetta tradizionalmente definita "stagna" e richiede infatti spine mobili IP67 (con ghiera e guarnizione) per mantenere il grado di protezione marcato sull'apparecchio.

1° Cifra

Protezione delle persone contro il contatto con parti pericolose

IP	Corpi solidi esterni	Protezione
0		nessuna
1		contro i corpi solidi con Ø superiore a 50 mm (p.e. contatto della mano)
2		contro i corpi solidi con Ø superiore a 12 mm (p.e. contatto dito della mano)
3		contro i corpi solidi con Ø superiore a 2,5 mm (p.e. arnesi, e fili)
4		contro i corpi solidi con Ø superiore a 1 mm (p.e. arnesi fini e fili sottili)
5		contro le polveri (nessun deposito nocivo)
6		totale contro le polveri

2° Cifra

Protezione dei materiali contro l'ingresso dannoso dell'acqua

IP	Prove	Protezione
0		nessuna
1		contro la caduta verticale di gocce d'acqua
2		contro la caduta di gocce d'acqua con un' inclinazione di 15° dalla verticale
3		contro la caduta di gocce d'acqua con un' inclinazione di 60° dalla verticale
4		contro spruzzi d'acqua da tutte le direzioni
5		contro getti d'acqua con lancia da tutte le direzioni
6		contro getti d'acqua potenti simili a onde marine
7		contro gli effetti della immersione temporanea alla profondità massima di 1 metro
8		contro gli effetti della sommersione in acqua

¹³⁾ Il grado di inquinamento 4 è stato eliminato nella nuova edizione della norma in quanto palesemente illogico: condizioni di persistente conducibilità causata per esempio da polvere conduttiva, pioggia o neve sono sicuramente da evitare in fase di progetto e non c'è distanza isolante in grado di sopportarle.

¹⁴⁾ Il doppio grado di protezione **IP66/IP67** verrà ufficialmente introdotto nella prossima Variante 1 alle norme CEI EN 60309-1 e CEI EN 60309-2 (e alle relative norme IEC). E' già previsto nella norma CEI EN 60529 dei gradi di protezione IP come protezione "versatile", a copertura del fatto che la prova di resistenza all'immersione temporanea (protezione IPX7) non dà automatica conformità ai due gradi di protezione inferiori IPX6 ed IPX5 che sono provati con le rispettive prove ai getti. Se l'utilizzatore finale prevede che gli apparecchi debbano resistere sia ad immersioni temporanee che a getti d'acqua in pressione, occorrerà scegliere apparecchi dichiarati IP66/IP67 con doppia marcatura.

Caratteristiche d'impiego

Nel presente capitolo sono illustrate le caratteristiche tecniche delle spine e delle prese per usi industriali serie PLUSO.

La gamma di articoli proposta è adatta a coprire le più svariate esigenze installative. Le spine e le prese sono adatte per installazioni fisse o mobili, per le sole spine e prese fisse è possibile il montaggio sporgente a parete o ad incasso.

Inoltre grazie alla vasta gamma di involucri ILME serie FM, FC e BK (tipi BC...) è possibile il rapido montaggio in batteria delle spine e prese da incasso.

Per queste caratteristiche costruttive le spine e prese ILME sono indicate per le tipologie d'impiego anche gravose:

- industria meccanica
- industria cantieristica
- industria chimica e petrolchimica
- settore terziario
- settore edilizio
- settore agricolo e zootecnico

Alla scelta del tipo corretto di presa e di spina industriale concorrono i seguenti parametri:

- corrente nominale dell'apparecchio da alimentare mediante accoppiamento di spina e presa;
- tensione nominale di alimentazione e tipo di distribuzione (monofase o trifase, con o senza neutro) per la determinazione del numero di poli e della posizione oraria. Per tutte le tensioni o campi di tensione > 50V e le frequenze o campi di frequenze non coperti dalla normalizzazione, è disponibile la posizione oraria 1h.
- tipo di installazione (fissa o mobile) per la determinazione del tipo costruttivo di presa e di spina (da incasso diritta o inclinata, da parete, mobile, mobile angolata);
- luogo di installazione per la determinazione del grado di protezione (IP44 o IP67) ed eventualmente della tensione (in alcuni luoghi particolari le norme di installazione richiedono bassissima tensione di sicurezza).

Sono identificabili le seguenti tipologie di prese e spine:

- spine e prese da parete (bassa e bassissima tensione)
- spine e prese da incasso diritte (bassa e bassissima tensione)
- spine e prese da incasso inclinate (bassa tensione)
- spine e prese mobili diritte (bassa e bassissima tensione)
- spine mobili ad angolo (bassa tensione)
- spine a 5 poli con dispositivo invertitore di fase (bassa tensione, tipi SIP)

Caratteristiche elettriche

frequenza nominale:

0 Hz (corrente continua), e da 50 a 500 Hz

tensione nominale di impiego:

la norma distingue due principali tipologie di impiego:

- prese (e relative spine) a bassissima tensione (di sicurezza SELV, secondo la norma di installazione CEI 64-8), per valori efficaci di tensione sino a 50V incluso
- prese (e spine) a bassa tensione, per valori efficaci di tensione oltre 50V fino a 690V

polarità:

sono contemplate esecuzioni a:

- 2 e 3 poli (bassissima tensione: 2P, 3P)
- 3, 4 e 5 poli (bassa tensione: 2P+⊕, 3P+⊕, 3P+N+⊕)

Le spine e prese da 63A e 125A sono provviste di un ulteriore contatto pilota.

corrente nominale:

con valori di 16A, 32A, 63A e 125A (bassa tensione)
con valori di 16A e 32A (bassissima tensione).

tensione nominale di isolamento:

- **690V** per spine e prese a bassa tensione
- **50V** per spine e prese a bassissima tensione

minima distanza di isolamento superficiale: 10 mm (CEI EN 60309-1)

minima distanza di isolamento in aria: 8 mm (per tensioni nominali di funzionamento superiori a 500V)

potere di interruzione:

1,25 volte il valore della corrente nominale (prova eseguita alla tensione di 1,1 volte la tensione di impiego).

Caratteristiche meccaniche

- **resistenza meccanica**
verificata con le prescrizioni dell'art. 24 della norma CEI EN 60309-1 (IEC 60309-1)
- **resistenza agli agenti chimici**
contattare la ILME SpA
- **grado di protezione**
IP44 e IP67 secondo CEI EN 60529 (vedere informativa a pag. 6)
- **resistenza al filo incandescente (glow-wire)**
secondo IEC 60695 -2 -11: per gli involucri 960 °C, 850 °C e 750 °C;
per i frutti 960 °C
- **temperature**
ambiente: -25 °C + +40 °C; limite dei materiali: -40 °C + +125 °C
- **autoestinguenza**
classificazione UL 94:
per gli involucri **V2** e **HB**;
per i frutti tipi 16A, 32A, 63A, **V2**;
per i tipi 125A, **5VA** e **V0**

Materiali

- custodie e frutti in materiale isolante termoplastico autoestinguenza.
- guarnizioni in elastomero antinvecchiamento
- spinotti in ottone (nichelati per spine e prese 63A e 125A, su richiesta per 16A e 32A)
- alveoli autocentranti in ottone con molla in acciaio zincato
- viti di assemblaggio in acciaio zincato (acciaio inox per prese 63A e 125A)
- morsetti con viti in acciaio zincato imperdibili allo svitamento mediante ritenzione nella sede
- spine e prese da 32A, 63A e 125A con doppia vite di serraggio nei morsetti, quale protezione contro allentamenti accidentali
- morsetti delle spine e delle prese da 63A e 125A equipaggiati di piastrina in acciaio zincato di protezione del conduttore.

Estensione fornitura

Le spine e le prese sono fornite complete di:

- guarnizioni antiolio e antinvecchiamento
- viti autofilettanti di fissaggio

A richiesta sono fornibili:

- pressacavi, guarnizioni, controdadi e tappi di sigillo per spine e prese da parete
- involucri ILME, serie FM, FC e BK (tipi BC...), per spine e prese da incasso



Costruzione del codice articolo: p.e. **PEW 125 12 3 PP**
(bassa tensione)

serie dell'articolo _____
corrente nominale in ampere _____
posizione della terra in ore _____
numero poli incluso la terra _____
esecuzione della spina o presa _____

prese tipo PE (IP44) e PEW (IP67)

bassa tensione oltre 50V fino a 690V

	prese da parete		prese da incasso diritte **		prese da incasso inclinate **		prese mobili **	
IP67								
IP44								
	PE...PP pag. 22	PEW...PP pag. 23	PE...PQ pag. 28	PEW...PQ pag. 29	PE...PI pag. 26	PEW...PI pag. 27	PE...PV pag. 12	PEW...PV pag. 13
* IP66/IP67	16A 32A	16A 32A 63A 125A	16A 32A	16A 32A 63A 125A	16A 32A	16A 32A 63A 125A	16A 32A	16A * 32A * 63A 125A
	2P+⊕ 3P+⊕ 3P+N+⊕	2P+⊕ 3P+⊕ 3P+N+⊕	2P+⊕ 3P+⊕ 3P+N+⊕	2P+⊕ 3P+⊕ 3P+N+⊕	2P+⊕ 3P+⊕ 3P+N+⊕	2P+⊕ 3P+⊕ 3P+N+⊕	2P+⊕ 3P+⊕ 3P+N+⊕	2P+⊕ 3P+⊕ 3P+N+⊕

** Versione nere per entertainment, precodice PN...PQ/PI/PV/SV

spine tipo PE (IP44) e PEW (IP67)

bassa tensione oltre 50V fino a 690V

	spine da parete		spine da incasso		spine mobili **		spine mobili 90°	
IP67								
IP44								
	PE...SM pag. 20	PEW...SM pag. 21	PE...SI pag. 24	PEW...SI pag. 25	PE...SV pag. 10	PEW...SV pag. 11	PE...SA pag. 18	PEW...SA pag. 19
* IP66/IP67	16A 32A	16A 32A 63A 125A	16A 32A	16A 32A 63A 125A	16A 32A	16A * 32A * 63A 125A	16A 32A	16A 32A
	2P+⊕ 3P+⊕ 3P+N+⊕	2P+⊕ 3P+⊕ 3P+N+⊕	2P+⊕ 3P+⊕ 3P+N+⊕	2P+⊕ 3P+⊕ 3P+N+⊕	2P+⊕ 3P+⊕ 3P+N+⊕	2P+⊕ 3P+⊕ 3P+N+⊕	2P+⊕ 3P+⊕ 3P+N+⊕	2P+⊕ 3P+⊕ 3P+N+⊕

Costruzione del codice articolo: p.e. **PB 16 12 2 PV**
(bassissima tensione)

serie dell'articolo _____
corrente nominale in ampere _____
riferimento ausiliario in ore _____
numero poli _____
esecuzione della spina o presa _____

prese e spine HEAVY DUTY tipo PHW (IP66/IP67)

bassa tensione oltre 50V fino a 690V

prese mobili

spine mobili

IP66/
IP67



NOVITA'



PHW...PV
pagg. 16 - 17

PHW...SV
pagg. 14 - 15

16A
32A
63A
125A

16A
32A
63A
125A

2P+⊕
3P+⊕
3P+N+⊕

2P+⊕
3P+⊕
3P+N+⊕

spine con invertitore di fase tipo SIP (IP44) e SIPW (IP67)

bassa tensione oltre 200V fino a 415V

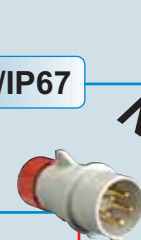
spine da parete

spine da incasso

spine mobili

IP67

IP44



NOVITA'

SIP...SM
pag. 30

SIPW...SM
pag. 30

SIP...SI
pag. 31

SIPW...SI
pag. 31

SIP...SV
pag. 31

SIPW...SV
pag. 31

16A
32A

16A
32A

16A
32A

16A
32A

16A
32A

16A
32A

3P+N+⊕

3P+N+⊕

3P+N+⊕

3P+N+⊕

3P+N+⊕

3P+N+⊕

prese e spine tipo PB

bassissima tensione fino a 50V

prese da parete

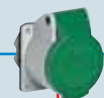
prese da incasso

prese mobili

spine da parete

spine mobili

IP44



PB...PP
pag. 34

PB...PI
pag. 35

PB...PV
pag. 35

PB...SM
pag. 36

PB...SV
pag. 37

16A
32A
2P
3P

16A
32A
2P
3P

16A
32A
2P
3P

16A
32A
2P
3P

16A
32A
2P
3P

- Conformi alle norme CEI EN 60309-1 e -2
- Corpo, frutto e ghiera in materiale isolante termoplastico autoestinguente
- Tipi PE...SV da 16A e 32A (IP44), entrata con pressacavo nel colore distintivo della tensione di impiego, corpo colore grigio RAL 7035
- Tipi PEW...SV da 16A e 32A (IP66/IP67), entrata con pressacavo nel colore distintivo della tensione di impiego, corpo colore grigio RAL 7035, ghiera con guarnizione, nel colore distintivo della tensione di impiego
- Tipi PEW...SV da 63A e 125A (IP67), entrata con pressacavo, corpo colore grigio RAL 7035, colore ghiera, con guarnizione, distintivo della tensione di impiego
- Tipi PEW...SV da 63A e 125A (IP67), collare serracavo incorporato al frutto
- Versione SIP con invertitore di fase (3P+N+⊕, h6) a pag. 31
- Serraggio conduttori con viti imperdibili
- 63A, 125A: con contatto pilota
- Contatti nichelati di serie su 63A e 125A (su 16A e 32A solo versione PHW...SV a pag. 14)
- Grado di protezione IP44 e IP66/IP67 (CEI EN 60529)
- ⊕ con Marchio Italiano di Qualità

16A
grado di protezione IP44



NOVITA'

32A
grado di protezione IP44



NOVITA'

numero poli	frequenza Hz	tensione d'impiego V	posizione contatto h	codice articolo	colore	codice articolo	colore
2P+⊕	50 e 60	100 ÷ 130	4	PE 1643 SV ⊕		PE 3243 SV ⊕	
	50 e 60	200 ÷ 250	6	PE 1663 SV ⊕		PE 3263 SV ⊕	
	50 e 60	380 ÷ 415	9	PE 1693 SV ⊕		PE 3293 SV ⊕	
	50 e 60	480 ÷ 500	7	PE 1673 SV ⊕		PE 3273 SV ⊕	
	50 e 60	trasformatore isol.	12	PE 16123 SV ⊕	s.t.	PE 32123 SV ⊕	s.t.
	> 300 ÷ 500	> 50	2	PE 1623 SV ⊕	(*)	PE 3223 SV ⊕	(*)
	c.c.	> 50 ÷ 250	3	PE 1633 SV ⊕	s.t.	PE 3233 SV	s.t.
	c.c.	> 250	8	PE 1683 SV	s.t.	PE 3283 SV	s.t.
3P+⊕	50 e 60	100 ÷ 130	4	PE 1644 SV ⊕		PE 3244 SV ⊕	
	50 e 60	200 ÷ 250	9	PE 1694 SV ⊕		PE 3294 SV ⊕	
	50 e 60	380 ÷ 415	6	PE 1664 SV ⊕		PE 3264 SV ⊕	
	60	440 ÷ 460	11	PE 16114 SV ⊕		PE 32114 SV ⊕	
	50 e 60	480 ÷ 500	7	PE 1674 SV ⊕		PE 3274 SV ⊕	
	50 e 60	600 ÷ 690	5	PE 1654 SV		PE 3254 SV	
	50	380	3	PE 1634 SV ⊕		PE 3234 SV ⊕	
	60	440	3	PE 1634 SV ⊕		PE 3234 SV ⊕	
	100 ÷ 300	> 50	10	PE 16104 SV ⊕	(*)	PE 32104 SV ⊕	(*)
	> 300 ÷ 500	> 50	2	PE 1624 SV ⊕	(*)	PE 3224 SV ⊕	(*)
	3P+N+⊕	50 e 60	57/100 ÷ 75/130	4	PE 1645 SV ⊕		PE 3245 SV ⊕
50 e 60		120/208 ÷ 144/250	9	PE 1695 SV ⊕		PE 3295 SV ⊕	
50 e 60		200/346 ÷ 240/415	6	PE 1665 SV ⊕		PE 3265 SV ⊕	
50 e 60		277/480 ÷ 288/500	7	PE 1675 SV ⊕		PE 3275 SV ⊕	
50 e 60		347/600 ÷ 400/690	5	PE 1655 SV		PE 3255 SV	
60		250/440 ÷ 265/460	11	PE 16115 SV ⊕		PE 32115 SV ⊕	
50		220/380	3	PE 1635 SV ⊕		PE 3235 SV ⊕	
60		250/440	3	PE 1635 SV ⊕		PE 3235 SV ⊕	
> 300 ÷ 500		> 50	2	PE 1625 SV ⊕	(*)	PE 3225 SV ⊕	(*)

Legenda

s.t. = colore secondo tensione
 (*) per le frequenze superiori a 60 Hz fino a 500 Hz inclusi, può essere utilizzato, se necessario, il colore verde in combinazione con il colore per la tensione d'impiego

accessorio per spine IP66/IP67 (opzionale)



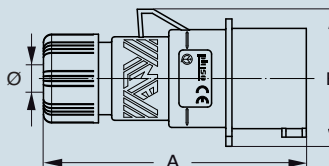
coperchio volante di protezione

grandezza	polarità	codice articolo
16A	2P+⊕	PEW 163 CS
16A	3P+⊕	PEW 164 CS
16A	3P+N+⊕	PEW 165 CS
32A	2/3P+⊕	PEW 324 CS
32A	3P+N+⊕	PEW 325 CS
63A	tutte	PEW 63 CS
125A	tutte	PEW 125 CS

le misure indicate non sono impegnative e possono essere variate senza alcun preavviso

dimensioni in mm

(16 / 32A) PE ... SV



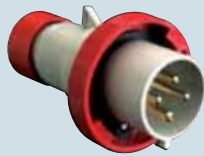
PE...SV	A	B	ø min	ø max
16A 2P+⊕	129	59,5	7	16
3P+⊕	129	67	7	16
3P+N+⊕	129	75	8	24
32A 2P+⊕	150	81	8	24
3P+⊕	150	81	8	24
3P+N+⊕	150	90	8	24

16A
grado di protezione IP66/IP67



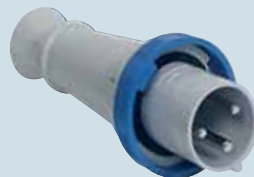
NOVITA'

32A
grado di protezione IP66/IP67

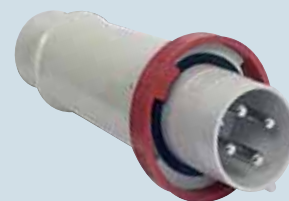


NOVITA'

63A
grado di protezione IP67



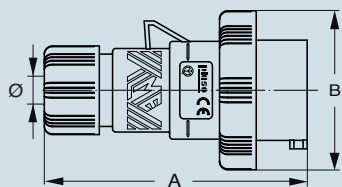
125A
grado di protezione IP67



codice articolo	colore	codice articolo	colore	codice articolo	colore	codice articolo	colore
PEW 1643 SV ⊕	■	PEW 3243 SV ⊕	■	PEW 6343 SV ⊕	■	PEW 12543 SV ⊕	■
PEW 1663 SV ⊕	■	PEW 3263 SV ⊕	■	PEW 6363 SV ⊕	■	PEW 12563 SV ⊕	■
PEW 1693 SV ⊕	■	PEW 3293 SV ⊕	■	PEW 6393 SV ⊕	■	PEW 12593 SV ⊕	■
PEW 1673 SV ⊕	■	PEW 3273 SV ⊕	■	PEW 6373 SV ⊕	■	PEW 12573 SV ⊕	■
PEW 16123 SV ⊕	s.t.	PEW 32123 SV ⊕	s.t.	PEW 63123 SV ⊕	s.t.	PEW 125123 SV ⊕	s.t.
PEW 1623 SV ⊕	■	PEW 3223 SV ⊕	■				
PEW 1633 SV ⊕	s.t.	PEW 3233 SV	s.t.	PEW 6333 SV	s.t.	PEW 12533 SV	s.t.
PEW 1683 SV	s.t.	PEW 3283 SV	s.t.	PEW 6383 SV	s.t.	PEW 12583 SV	s.t.
PEW 1644 SV ⊕	■	PEW 3244 SV ⊕	■	PEW 6344 SV ⊕	■	PEW 12544 SV ⊕	■
PEW 1694 SV ⊕	■	PEW 3294 SV ⊕	■	PEW 6394 SV ⊕	■	PEW 12594 SV ⊕	■
PEW 1664 SV ⊕	■	PEW 3264 SV ⊕	■	PEW 6364 SV ⊕	■	PEW 12564 SV ⊕	■
PEW 16114 SV ⊕	■	PEW 32114 SV ⊕	■	PEW 63114 SV ⊕	■	PEW 125114 SV ⊕	■
PEW 1674 SV ⊕	■	PEW 3274 SV ⊕	■	PEW 6374 SV ⊕	■	PEW 12574 SV ⊕	■
PEW 1654 SV	■	PEW 3254 SV	■	PEW 6354 SV	■	PEW 12554 SV	■
PEW 1634 SV ⊕	■	PEW 3234 SV ⊕	■				
PEW 1634 SV ⊕	■	PEW 3234 SV ⊕	■				
PEW 16104 SV ⊕	■	PEW 32104 SV ⊕	■				
PEW 1624 SV ⊕	■	PEW 3224 SV ⊕	■				
PEW 1645 SV ⊕	■	PEW 3245 SV ⊕	■	PEW 6345 SV ⊕	■	PEW 12545 SV ⊕	■
PEW 1695 SV ⊕	■	PEW 3295 SV ⊕	■	PEW 6395 SV ⊕	■	PEW 12595 SV ⊕	■
PEW 1665 SV ⊕	■	PEW 3265 SV ⊕	■	PEW 6365 SV ⊕	■	PEW 12565 SV ⊕	■
PEW 1675 SV ⊕	■	PEW 3275 SV ⊕	■	PEW 6375 SV ⊕	■	PEW 12575 SV ⊕	■
PEW 1655 SV	■	PEW 3255 SV	■	PEW 6355 SV	■	PEW 12555 SV	■
PEW 16115 SV ⊕	■	PEW 32115 SV ⊕	■	PEW 63115 SV ⊕	■	PEW 125115 SV ⊕	■
PEW 1635 SV ⊕	■	PEW 3235 SV ⊕	■				
PEW 1635 SV ⊕	■	PEW 3235 SV ⊕	■				
PEW 1625 SV ⊕	■	PEW 3225 SV ⊕	■				

dimensioni in mm

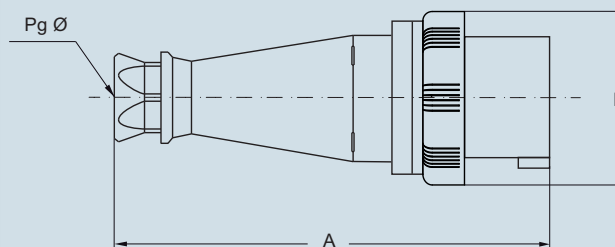
(16 / 32A) PEW ... SV



PEW...SV	A	B	ø min	ø max
16A 2P+⊕	129	70	7	16
3P+⊕	129	77	7	16
3P+N+⊕	129	86	8	24
32A 2P+⊕	150	92	8	24
3P+⊕	150	92	8	24
3P+N+⊕	150	100	8	24

dimensioni in mm

(63 / 125A) PEW ... SV



PEW...SV	A	B	Pg ø
63A 2P+⊕	264,5	112	36
3P+⊕	264,5	112	36
3P+N+⊕	264,5	112	36
125A 2P+⊕	310	130	2"gas
3P+⊕	310	130	2"gas
3P+N+⊕	310	130	2"gas

- Conformi alle norme CEI EN 60309-1 e -2
- Corpo, frutto e coperchietto in materiale isolante termoplastico autoestinguente
- Tipi PE...PV da 16A e 32A (IP44), colore corpo grigio RAL 7035, coperchietto semplice a molla con colore distintivo della tensione di impiego, entrata con pressacavo
- Tipi PEW...PV da 16A, 32A, 63A e 125A (IP66/IP67), corpo colore grigio RAL 7035, colore coperchietto a molla con ghiera e guarnizione nel colore distintivo della tensione di impiego, entrata con pressacavo
- Tipi PEW...PV da 63A e 125A (IP67), collare serracavo incorporato al frutto
- Serraggio conduttori con viti imperdibili
- 63A, 125A: con contatto pilota
- Contatti nichelati di serie su 63A e 125A (su 16A e 32A solo versione PHW...PV a pag. 16)
- Grado di protezione IP44 e IP66/IP67 (CEI EN 60529)
- con Marchio Italiano di Qualità

16A
grado di protezione IP44



NOVITA'

32A
grado di protezione IP44



NOVITA'

numero poli	frequenza Hz	tensione d'impiego V	posizione contatto h	codice articolo	colore	codice articolo	colore	
2P+⊕	50 e 60	100 ÷ 130	4	PE 1643 PV		PE 3243 PV		
	50 e 60	200 ÷ 250	6	PE 1663 PV		PE 3263 PV		
	50 e 60	380 ÷ 415	9	PE 1693 PV		PE 3293 PV		
	50 e 60	480 ÷ 500	7	PE 1673 PV		PE 3273 PV		
	50 e 60	trasformatore isol.	12	PE 16123 PV	s.t.	PE 32123 PV	s.t.	
	> 300 ÷ 500	> 50	2	PE 1623 PV		PE 3223 PV		
	c.c.	> 50 ÷ 250	3	PE 1633 PV	s.t.	PE 3233 PV	s.t.	
	c.c.	> 250	8	PE 1683 PV	s.t.	PE 3283 PV	s.t.	
	3P+⊕	50 e 60	100 ÷ 130	4	PE 1644 PV		PE 3244 PV	
50 e 60		200 ÷ 250	9	PE 1694 PV		PE 3294 PV		
50 e 60		380 ÷ 415	6	PE 1664 PV		PE 3264 PV		
60		440 ÷ 460	11	PE 16114 PV		PE 32114 PV		
50 e 60		480 ÷ 500	7	PE 1674 PV		PE 3274 PV		
50 e 60		600 ÷ 690	5	PE 1654 PV		PE 3254 PV		
50		380	3	PE 1634 PV		PE 3234 PV		
60		440	3	PE 1634 PV		PE 3234 PV		
100 ÷ 300		> 50	10	PE 16104 PV		PE 32104 PV		
> 300 ÷ 500		> 50	2	PE 1624 PV		PE 3224 PV		
3P+N+⊕		50 e 60	57/100 ÷ 75/130	4	PE 1645 PV		PE 3245 PV	
		50 e 60	120/208 ÷ 144/250	9	PE 1695 PV		PE 3295 PV	
	50 e 60	200/346 ÷ 240/415	6	PE 1665 PV		PE 3265 PV		
	50 e 60	277/480 ÷ 288/500	7	PE 1675 PV		PE 3275 PV		
	50 e 60	347/600 ÷ 400/690	5	PE 1655 PV		PE 3255 PV		
	60	250/440 ÷ 265/460	11	PE 16115 PV		PE 32115 PV		
	50	220/380	3	PE 1635 PV		PE 3235 PV		
	60	250/440	3	PE 1635 PV		PE 3235 PV		
	> 300 ÷ 500	> 50	2	PE 1625 PV		PE 3225 PV		

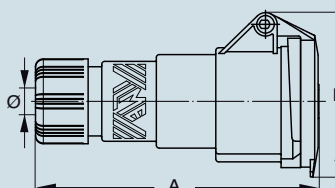
Legenda

s.t. = colore secondo tensione

(*) per le frequenze superiori a 60 Hz fino a 500 Hz inclusi, può essere utilizzato, se necessario, il colore verde in combinazione con il colore per la tensione d'impiego

dimensioni in mm

(16 / 32A) PE ... PV



PE...PV	A	B	ø min	ø max
16A 2P+⊕	146	74,5	7	16
3P+⊕	146	84,5	7	16
3P+N+⊕	146	92,5	8	24
32A 2P+⊕	163	102	8	24
3P+⊕	163	102	8	24
3P+N+⊕	163	105	8	24

le misure indicate non sono impegnative e possono essere variate senza alcun preavviso

16A
grado di protezione IP66/IP67



NOVITA'

32A
grado di protezione IP66/IP67



NOVITA'

63A
grado di protezione IP67



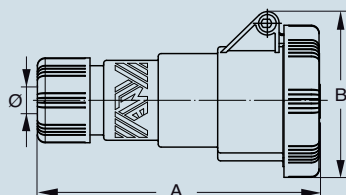
125A
grado di protezione IP67



codice articolo	colore	codice articolo	colore	codice articolo	colore	codice articolo	colore
PEW 1643 PV ⊕	■	PEW 3243 PV ⊕	■	PEW 6343 PV ⊕	■	PEW 12543 PV ⊕	■
PEW 1663 PV ⊕	■	PEW 3263 PV ⊕	■	PEW 6363 PV ⊕	■	PEW 12563 PV ⊕	■
PEW 1693 PV ⊕	■	PEW 3293 PV ⊕	■	PEW 6393 PV ⊕	■	PEW 12593 PV ⊕	■
PEW 1673 PV ⊕	■	PEW 3273 PV ⊕	■	PEW 6373 PV ⊕	■	PEW 12573 PV ⊕	■
PEW 16123 PV ⊕	s.t.	PEW 32123 PV ⊕	s.t.	PEW 63123 PV ⊕	s.t.	PEW 125123 PV ⊕	s.t.
PEW 1623 PV ⊕	■	PEW 3223 PV ⊕	■				
PEW 1633 PV ⊕	s.t.	PEW 3233 PV	s.t.	PEW 6333 PV	s.t.	PEW 12533 PV	s.t.
PEW 1683 PV	s.t.	PEW 3283 PV	s.t.	PEW 6383 PV	s.t.	PEW 12583 PV	s.t.
PEW 1644 PV ⊕	■	PEW 3244 PV ⊕	■	PEW 6344 PV ⊕	■	PEW 12544 PV ⊕	■
PEW 1694 PV ⊕	■	PEW 3294 PV ⊕	■	PEW 6394 PV ⊕	■	PEW 12594 PV ⊕	■
PEW 1664 PV ⊕	■	PEW 3264 PV ⊕	■	PEW 6364 PV ⊕	■	PEW 12564 PV ⊕	■
PEW 16114 PV ⊕	■	PEW 32114 PV ⊕	■	PEW 63114 PV ⊕	■	PEW 125114 PV ⊕	■
PEW 1674 PV ⊕	■	PEW 3274 PV ⊕	■	PEW 6374 PV ⊕	■	PEW 12574 PV ⊕	■
PEW 1654 PV	■	PEW 3254 PV	■	PEW 6354 PV	■	PEW 12554 PV	■
PEW 1634 PV ⊕	■	PEW 3234 PV ⊕	■				
PEW 1634 PV ⊕	■	PEW 3234 PV ⊕	■				
PEW 16104 PV ⊕	■	PEW 32104 PV ⊕	■				
PEW 1624 PV ⊕	■	PEW 3224 PV ⊕	■				
PEW 1645 PV ⊕	■	PEW 3245 PV ⊕	■	PEW 6345 PV ⊕	■	PEW 12545 PV ⊕	■
PEW 1695 PV ⊕	■	PEW 3295 PV ⊕	■	PEW 6395 PV ⊕	■	PEW 12595 PV ⊕	■
PEW 1665 PV ⊕	■	PEW 3265 PV ⊕	■	PEW 6365 PV ⊕	■	PEW 12565 PV ⊕	■
PEW 1675 PV ⊕	■	PEW 3275 PV ⊕	■	PEW 6375 PV ⊕	■	PEW 12575 PV ⊕	■
PEW 1655 PV	■	PEW 3255 PV	■	PEW 6355 PV	■	PEW 12555 PV	■
PEW 16115 PV ⊕	■	PEW 32115 PV ⊕	■	PEW 63115 PV ⊕	■	PEW 125115 PV ⊕	■
PEW 1635 PV ⊕	■	PEW 3235 PV ⊕	■				
PEW 1635 PV ⊕	■	PEW 3235 PV ⊕	■				
PEW 1625 PV ⊕	■	PEW 3225 PV ⊕	■				

dimensioni in mm

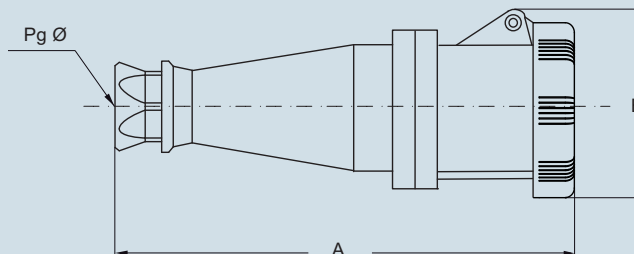
(16 / 32A) PEW ... PV



PEW...PV	A	B	ø min	ø max
16A 2P+⊕	145	77	7	16
3P+⊕	145	85	7	16
3P+N+⊕	145	93	8	24
32A 2P+⊕	162	97	8	24
3P+⊕	162	97	8	24
3P+N+⊕	162	105	8	24

dimensioni in mm

(63 / 125A) PEW ... PV



PEW...PV	A	B	Pg ø
63A 2P+⊕	277	108,5	36
3P+⊕	277	108,5	36
3P+N+⊕	277	108,5	36
125A 2P+⊕	324	120,5	2"gas
3P+⊕	324	120,5	2"gas
3P+N+⊕	324	120,5	2"gas

- Range di temperatura: da -40 °C a +100 °C
- Conformi alle norme CEI EN 60309-1 e -2
- Corpo, frutto e ghiera in materiale isolante termoplastico autoestinguente
- Tipi PHW...SV (IP66/IP67), entrata con pressacavo nel colore distintivo della tensione di impiego, corpo colore nero RAL 9005, ghiera con guarnizione, nel colore distintivo della tensione di impiego
- Versione SHPW con invertitore di fase (3P+N+⊕, h6, 16A o 32A) a richiesta
- Serraggio conduttori con viti imperdibili
- Viti fissaggio frutti in acciaio inox
- Contatti nichelati di serie
- Grado di protezione IP66/IP67 (CEI EN 60529)

16A
grado di protezione IP66/IP67



NOVITA'

32A
grado di protezione IP66/IP67

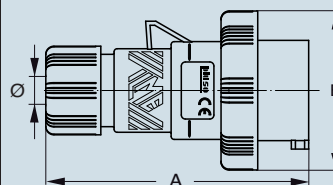


NOVITA'

numero poli	frequenza Hz	tensione d'impiego V	posizione contatto h	codice articolo	colore	codice articolo	colore
2P+⊕	50 e 60	100 ÷ 130	4	PHW 1643 SV		PHW 3243 SV	
	50 e 60	200 ÷ 250	6	PHW 1663 SV		PHW 3263 SV	
	50 e 60	380 ÷ 415	9	PHW 1693 SV		PHW 3293 SV	
3P+⊕	50 e 60	100 ÷ 130	4	PHW 1644 SV		PHW 3244 SV	
	50 e 60	200 ÷ 250	9	PHW 1694 SV		PHW 3294 SV	
	50 e 60	380 ÷ 415	6	PHW 1664 SV		PHW 3264 SV	
3P+N+⊕	50 e 60	57/100 ÷ 75/130	4	PHW 1645 SV		PHW 3245 SV	
	50 e 60	120/208 ÷ 144/250	9	PHW 1695 SV		PHW 3295 SV	
	50 e 60	200/346 ÷ 240/415	6	PHW 1665 SV		PHW 3265 SV	

dimensioni in mm

(16 / 32A) PHW ... SV



PHW...SV	A	B	ø min	ø max
16A 2P+⊕	129	70	7	16
3P+⊕	129	77	7	16
3P+N+⊕	129	86	8	24
32A 2P+⊕	150	92	8	24
3P+⊕	150	92	8	24
3P+N+⊕	150	100	8	24

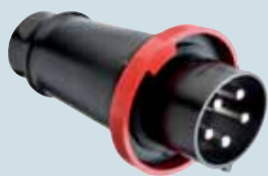
le misure indicate non sono impegnative e possono essere variate senza alcun preavviso

63A
grado di protezione IP66/IP67

125A
grado di protezione IP66/IP67



NOVITA'

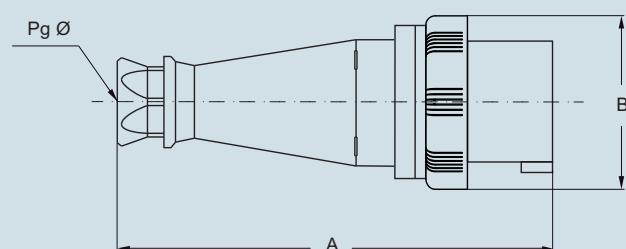


NOVITA'

codice articolo	colore	codice articolo	colore
PHW 6343 SV		PHW 12543 SV	
PHW 6363 SV		PHW 12563 SV	
PHW 6393 SV		PHW 12593 SV	
PHW 6344 SV		PHW 12544 SV	
PHW 6394 SV		PHW 12594 SV	
PHW 6364 SV		PHW 12564 SV	
PHW 6345 SV		PHW 12545 SV	
PHW 6395 SV		PHW 12595 SV	
PHW 6365 SV		PHW 12565 SV	

dimensioni in mm

(63 / 125A) PHW ... SV



PHW...SV	A	B	Pg Ø
63A			
2P+⊕	264,5	112	36
3P+⊕	264,5	112	36
3P+N+⊕	264,5	112	36
125A			
2P+⊕	310	130	2"gas
3P+⊕	310	130	2"gas
3P+N+⊕	310	130	2"gas

- Range di temperatura: da -40 °C a +100 °C
- Conformi alle norme CEI EN 60309-1 e -2
- Corpo, frutto e coperchietto in materiale isolante termoplastico autoestinguente
- Tipi PHW...PV (IP66/IP67), corpo colore nero RAL 9005, colore coperchietto a molla con ghiera e guarnizione nel colore distintivo della tensione di impiego, entrata con pressacavo
- Serraggio conduttori con viti imperdibili
- Viti fissaggio frutti in acciaio inox
- Contatti nichelati di serie
- Grado di protezione IP66/IP67 (CEI EN 60529)

16A
grado di protezione IP66/IP67



NOVITA'

32A
grado di protezione IP66/IP67

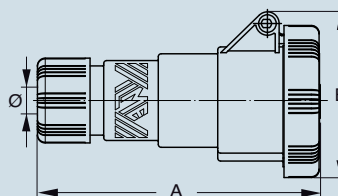


NOVITA'

numero poli	frequenza Hz	tensione d'impiego V	posizione contatto h	codice articolo	colore	codice articolo	colore
2P+⊕	50 e 60	100 ÷ 130	4	PHW 1643 PV		PHW 3243 PV	
	50 e 60	200 ÷ 250	6	PHW 1663 PV		PHW 3263 PV	
	50 e 60	380 ÷ 415	9	PHW 1693 PV		PHW 3293 PV	
3P+⊕	50 e 60	100 ÷ 130	4	PHW 1644 PV		PHW 3244 PV	
	50 e 60	200 ÷ 250	9	PHW 1694 PV		PHW 3294 PV	
	50 e 60	380 ÷ 415	6	PHW 1664 PV		PHW 3264 PV	
3P+N+⊕	50 e 60	57/100 ÷ 75/130	4	PHW 1645 PV		PHW 3245 PV	
	50 e 60	120/208 ÷ 144/250	9	PHW 1695 PV		PHW 3295 PV	
	50 e 60	200/346 ÷ 240/415	6	PHW 1665 PV		PHW 3265 PV	

dimensioni in mm

(16 / 32A) PHW ... PV



PHW...PV	A	B	Ø min	Ø max
16A 2P+⊕	145	77	7	16
3P+⊕	145	85	7	16
3P+N+⊕	145	93	8	24
32A 2P+⊕	162	97	8	24
3P+⊕	162	97	8	24
3P+N+⊕	162	105	8	24

le misure indicate non sono impegnative e possono essere variate senza alcun preavviso

63A
grado di protezione IP66/IP67

125A
grado di protezione IP66/IP67



NOVITA'

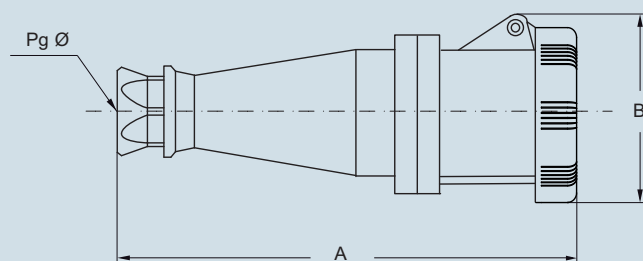


NOVITA'

codice articolo	colore	codice articolo	colore
PHW 6343 PV		PHW 12543 PV	
PHW 6363 PV		PHW 12563 PV	
PHW 6393 PV		PHW 12593 PV	
PHW 6344 PV		PHW 12544 PV	
PHW 6394 PV		PHW 12594 PV	
PHW 6364 PV		PHW 12564 PV	
PHW 6345 PV		PHW 12545 PV	
PHW 6395 PV		PHW 12595 PV	
PHW 6365 PV		PHW 12565 PV	

dimensioni in mm

(63 / 125A) PHW ... PV



PHW...PV	A	B	Pg ø
63A 2P+⊕	277	108,5	36
3P+⊕	277	108,5	36
3P+N+⊕	277	108,5	36
125A 2P+⊕	324	120,5	2"gas
3P+⊕	324	120,5	2"gas
3P+N+⊕	324	120,5	2"gas

- Conformi alle norme CEI EN 60309-1 e -2
- Corpo, frutto e ghiera in materiale isolante termoplastico autoestinguente
- Collare serracavo incorporato al frutto
- Entrata con pressacavo
- Tipi PE...SA (IP44), colore corpo distintivo della tensione di impiego
- Tipi PEW...SA (IP67), corpo colore grigio RAL 7035, colore ghiera, con guarnizione, distintivo della tensione di impiego
- Serraggio conduttori con viti imperdibili
- Contatti nichelati, a richiesta su 16A e 32A. Il codice articolo dei prodotti con contatti nichelati (alveoli delle prese, spinotti delle spine) si ottiene aggiungendo la lettera "N" nel precodice del corrispondente prodotto standard, es.: PE diventa PEWN
- Grado di protezione IP44 e IP67 (CEI EN 60529)
- con Marchio Italiano di Qualità

16A
grado di protezione IP44



32A
grado di protezione IP44



numero poli	frequenza Hz	tensione d'impiego V	posizione contatto h	codice articolo	colore	codice articolo	colore
2P+⊕	50 e 60	100 ÷ 130	4	PE 1643 SA		PE 3243 SA	
	50 e 60	200 ÷ 250	6	PE 1663 SA		PE 3263 SA	
	50 e 60	380 ÷ 415	9	PE 1693 SA		PE 3293 SA	
	50 e 60	480 ÷ 500	7	PE 1673 SA		PE 3273 SA	
	50 e 60	trasformatore isol.	12	PE 16123 SA	s.t.	PE 32123 SA	s.t.
	> 300 ÷ 500	> 50	2	PE 1623 SA		PE 3223 SA	
	c.c.	> 50 ÷ 250	3	PE 1633 SA	s.t.	PE 3233 SA	s.t.
	c.c.	> 250	8	PE 1683 SA	s.t.	PE 3283 SA	s.t.
3P+⊕	50 e 60	100 ÷ 130	4	PE 1644 SA		PE 3244 SA	
	50 e 60	200 ÷ 250	9	PE 1694 SA		PE 3294 SA	
	50 e 60	380 ÷ 415	6	PE 1664 SA		PE 3264 SA	
	60	440 ÷ 460	11	PE 16114 SA		PE 32114 SA	
	50 e 60	480 ÷ 500	7	PE 1674 SA		PE 3274 SA	
	50 e 60	600 ÷ 690	5	PE 1654 SA		PE 3254 SA	
	50	380	3	PE 1634 SA		PE 3234 SA	
	60	440	3	PE 1634 SA		PE 3234 SA	
	100 ÷ 300	> 50	10	PE 16104 SA		PE 32104 SA	
	> 300 ÷ 500	> 50	2	PE 1624 SA		PE 3224 SA	
	3P+N+⊕	50 e 60	57/100 ÷ 75/130	4	PE 1645 SA		PE 3245 SA
50 e 60		120/208 ÷ 144/250	9	PE 1695 SA		PE 3295 SA	
50 e 60		200/346 ÷ 240/415	6	PE 1665 SA		PE 3265 SA	
50 e 60		277/480 ÷ 288/500	7	PE 1675 SA		PE 3275 SA	
50 e 60		347/600 ÷ 400/690	5	PE 1655 SA		PE 3255 SA	
60		250/440 ÷ 265/460	11	PE 16115 SA		PE 32115 SA	
50		220/380	3	PE 1635 SA		PE 3235 SA	
60		250/440	3	PE 1635 SA		PE 3235 SA	
> 300 ÷ 500		> 50	2	PE 1625 SA		PE 3225 SA	

Legenda

s.t. = colore secondo tensione

(*) per le frequenze superiori a 60 Hz fino a 500 Hz inclusi, può essere utilizzato, se necessario, il colore verde in combinazione con il colore per la tensione d'impiego

accessorio per spine IP67 (opzionale)



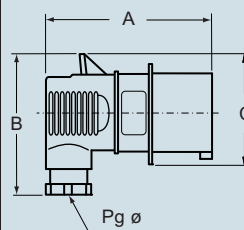
coperchio volante di protezione

grandezza	polarità	codice articolo
16A	2P+⊕	PEW 163 CS
16A	3P+⊕	PEW 164 CS
16A	3P+N+⊕	PEW 165 CS
32A	2/3P+⊕	PEW 324 CS
32A	3P+N+⊕	PEW 325 CS

le misure indicate non sono impegnative e possono essere variate senza alcun preavviso

dimensioni in mm

(16 / 32A) PE ... SA



PE...SA	A	B	C	Pg ø
16A 2P+⊕	100	77	59	13,5
16A 3P+⊕	100	84	68	16
16A 3P+N+⊕	106	91	77	16
32A 2P+⊕	131	100	82	21
32A 3P+⊕	131	100	82	21
32A 3P+N+⊕	131	107	93	21

16A
grado di protezione IP67



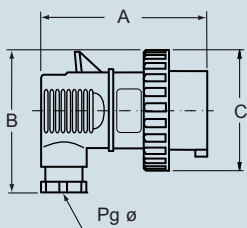
32A
grado di protezione IP67



codice articolo	colore	codice articolo	colore
PEW 1643 SA ⊕	yellow	PEW 3243 SA ⊕	yellow
PEW 1663 SA ⊕	blue	PEW 3263 SA ⊕	blue
PEW 1693 SA ⊕	red	PEW 3293 SA ⊕	red
PEW 1673 SA ⊕	black	PEW 3273 SA ⊕	black
PEW 16123 SA ⊕	s.t.	PEW 32123 SA ⊕	s.t.
PEW 1623 SA ⊕	(*)	PEW 3223 SA ⊕	(*)
PEW 1633 SA ⊕	s.t.	PEW 3233 SA ⊕	s.t.
PEW 1683 SA	s.t.	PEW 3283 SA	s.t.
PEW 1644 SA ⊕	yellow	PEW 3244 SA ⊕	yellow
PEW 1694 SA ⊕	blue	PEW 3294 SA ⊕	blue
PEW 1664 SA ⊕	red	PEW 3264 SA ⊕	red
PEW 16114 SA ⊕	red	PEW 32114 SA ⊕	red
PEW 1674 SA ⊕	black	PEW 3274 SA ⊕	black
PEW 1654 SA	black	PEW 3254 SA	black
PEW 1634 SA ⊕	red	PEW 3234 SA ⊕	red
PEW 1634 SA ⊕	red	PEW 3234 SA ⊕	red
PEW 16104 SA ⊕	(*)	PEW 32104 SA ⊕	(*)
PEW 1624 SA ⊕	(*)	PEW 3224 SA ⊕	(*)
PEW 1645 SA ⊕	yellow	PEW 3245 SA ⊕	yellow
PEW 1695 SA ⊕	blue	PEW 3295 SA ⊕	blue
PEW 1665 SA ⊕	red	PEW 3265 SA ⊕	red
PEW 1675 SA ⊕	black	PEW 3275 SA ⊕	black
PEW 1655 SA	black	PEW 3255 SA	black
PEW 16115 SA ⊕	red	PEW 32115 SA ⊕	red
PEW 1635 SA ⊕	red	PEW 3235 SA ⊕	red
PEW 1635 SA ⊕	red	PEW 3235 SA ⊕	red
PEW 1625 SA ⊕	(*)	PEW 3225 SA ⊕	(*)

dimensioni in mm

(16 / 32A) PEW ...SA



PEW...SA	A	B	C	Pg ø
16A	2P+⊕	100	77	59
	3P+⊕	100	84	68
	3P+N+⊕	106	91	77
32A	2P+⊕	131	100	82
	3P+⊕	131	100	82
	3P+N+⊕	131	107	93

- Conformi alle norme CEI EN 60309-1 e -2
- Corpo, frutto e ghiera in materiale isolante termoplastico autoestinguente
- Tipi PE...SM (IP44), colore corpo distintivo della tensione di impiego, entrata dall'alto con passacavo avvitato (sostituibile con pressacavo)
- Tipi PEW...SM (IP67), corpo colore grigio RAL 7035, colore ghiera, con guarnizione, distintivo della tensione di impiego, entrata dall'alto con pressacavo
- Serraggio conduttori con viti imperdibili
- 63A, 125A: con contatto pilota
- Contatti nichelati, a richiesta su 16A e 32A (di serie su 63A e 125A). Il codice articolo dei prodotti con contatti nichelati (alveoli delle prese, spinotti delle spine) si ottiene aggiungendo la lettera "N" nel precodice del corrispondente prodotto standard, es.: PE diventa PEN, PEW diventa PEWN
- 125A: complete di morsettiera per ammaraggio cavi in arrivo, già collegata alla presa
- Grado di protezione IP44 e IP67 (CEI EN 60529)
- con Marchio Italiano di Qualità

16A
grado di protezione IP44



32A
grado di protezione IP44



numero poli	frequenza Hz	tensione d'impiego V	posizione contatto h	codice articolo	colore	codice articolo	colore
2P+⊕	50 e 60	100 ÷ 130	4	PE 1643 SM		PE 3243 SM	
	50 e 60	200 ÷ 250	6	PE 1663 SM		PE 3263 SM	
	50 e 60	380 ÷ 415	9	PE 1693 SM		PE 3293 SM	
	50 e 60	480 ÷ 500	7	PE 1673 SM		PE 3273 SM	
	50 e 60	trasformatore isol.	12	PE 16123 SM	s.t.	PE 32123 SM	s.t.
	> 300 ÷ 500	> 50	2	PE 1623 SM		PE 3223 SM	
	c.c.	> 50 ÷ 250	3	PE 1633 SM	s.t.	PE 3233 SM	s.t.
	c.c.	> 250	8	PE 1683 SM	s.t.	PE 3283 SM	s.t.
3P+⊕	50 e 60	100 ÷ 130	4	PE 1644 SM		PE 3244 SM	
	50 e 60	200 ÷ 250	9	PE 1694 SM		PE 3294 SM	
	50 e 60	380 ÷ 415	6	PE 1664 SM		PE 3264 SM	
	60	440 ÷ 460	11	PE 16114 SM		PE 32114 SM	
	50 e 60	480 ÷ 500	7	PE 1674 SM		PE 3274 SM	
	50 e 60	600 ÷ 690	5	PE 1654 SM		PE 3254 SM	
	50	380	3	PE 1634 SM		PE 3234 SM	
	60	440	3	PE 1634 SM		PE 3234 SM	
	100 ÷ 300	> 50	10	PE 16104 SM		PE 32104 SM	
	> 300 ÷ 500	> 50	2	PE 1624 SM		PE 3224 SM	
3P+N+⊕	50 e 60	57/100 ÷ 75/130	4	PE 1645 SM		PE 3245 SM	
	50 e 60	120/208 ÷ 144/250	9	PE 1695 SM		PE 3295 SM	
	50 e 60	200/346 ÷ 240/415	6	PE 1665 SM		PE 3265 SM	
	50 e 60	277/480 ÷ 288/500	7	PE 1675 SM		PE 3275 SM	
	50 e 60	347/600 ÷ 400/690	5	PE 1655 SM		PE 3255 SM	
	60	250/440 ÷ 265/460	11	PE 16115 SM		PE 32115 SM	
	50	220/380	3	PE 1635 SM		PE 3235 SM	
	60	250/440	3	PE 1635 SM		PE 3235 SM	
	> 300 ÷ 500	> 50	2	PE 1625 SM		PE 3225 SM	

Legenda

s.t. = colore secondo tensione
 (*) per le frequenze superiori a 60 Hz fino a 500 Hz inclusi, può essere utilizzato, se necessario, il colore verde in combinazione con il colore per la tensione d'impiego

accessorio per spine IP67 (opzionale)



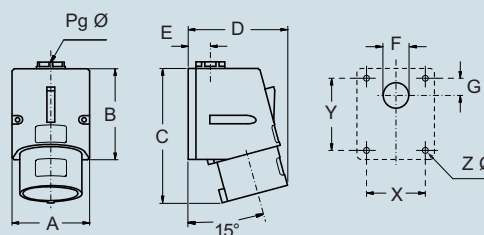
coperchio volante di protezione

grandezza	polarità	codice articolo
16A	2P+⊕	PEW 163 CS
16A	3P+⊕	PEW 164 CS
16A	3P+N+⊕	PEW 165 CS
32A	2/3P+⊕	PEW 324 CS
32A	3P+N+⊕	PEW 325 CS
63A	tutte	PEW 63 CS
125A	tutte	PEW 125 CS

le misure indicate non sono impegnative e possono essere variate senza alcun preavviso

dimensioni in mm

(16 / 32A) PE ... SM



PE...SM	A	B	C	D	E	F	G	X	Y	Z Ø	Pg Ø
16A 2P+⊕	70	82	115	75	20	23	16	53	65	4,5	16
16A 3P+⊕	70	82	117	75	20	23	16	53	65	4,5	16
16A 3P+N+⊕	70	82	121	90	20	23	16	53	65	4,5	16
32A 2P+⊕	86	104	145	95	24	29	17	61	79	6,5	21
32A 3P+⊕	86	104	145	95	24	29	17	61	79	6,5	21
32A 3P+N+⊕	86	104	147	95	24	29	17	61	79	6,5	21

16A
grado di protezione IP67



32A
grado di protezione IP67



63A
grado di protezione IP67



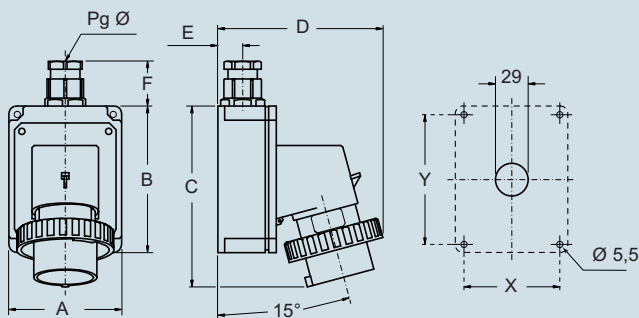
125A
grado di protezione IP67



codice articolo	colore	codice articolo	colore	codice articolo	colore	codice articolo	colore
PEW 1643 SM ☉	■	PEW 3243 SM ☉	■	PEW 6343 SM ☉	■	PEW 12543 SM ☉	■
PEW 1663 SM ☉	■	PEW 3263 SM ☉	■	PEW 6363 SM ☉	■	PEW 12563 SM ☉	■
PEW 1693 SM ☉	■	PEW 3293 SM ☉	■	PEW 6393 SM ☉	■	PEW 12593 SM ☉	■
PEW 1673 SM ☉	■	PEW 3273 SM ☉	■	PEW 6373 SM ☉	■	PEW 12573 SM ☉	■
PEW 16123 SM ☉	s.t.	PEW 32123 SM ☉	s.t.	PEW 63123 SM ☉	s.t.	PEW 125123 SM ☉	s.t.
PEW 1623 SM ☉	■	PEW 3223 SM ☉	■				
PEW 1633 SM ☉	s.t.	PEW 3233 SM	s.t.	PEW 6333 SM	s.t.	PEW 12533 SM	s.t.
PEW 1683 SM	s.t.	PEW 3283 SM	s.t.	PEW 6383 SM	s.t.	PEW 12583 SM	s.t.
PEW 1644 SM ☉	■	PEW 3244 SM ☉	■	PEW 6344 SM ☉	■	PEW 12544 SM ☉	■
PEW 1694 SM ☉	■	PEW 3294 SM ☉	■	PEW 6394 SM ☉	■	PEW 12594 SM ☉	■
PEW 1664 SM ☉	■	PEW 3264 SM ☉	■	PEW 6364 SM ☉	■	PEW 12564 SM ☉	■
PEW 16114 SM ☉	■	PEW 32114 SM ☉	■	PEW 63114 SM ☉	■	PEW 125114 SM ☉	■
PEW 1674 SM ☉	■	PEW 3274 SM ☉	■	PEW 6374 SM ☉	■	PEW 12574 SM ☉	■
PEW 1654 SM	■	PEW 3254 SM	■	PEW 6354 SM	■	PEW 12554 SM	■
PEW 1634 SM ☉	■	PEW 3234 SM ☉	■				
PEW 1634 SM ☉	■	PEW 3234 SM ☉	■				
PEW 16104 SM ☉	■	PEW 32104 SM ☉	■				
PEW 1624 SM ☉	■	PEW 3224 SM ☉	■				
PEW 1645 SM ☉	■	PEW 3245 SM ☉	■	PEW 6345 SM ☉	■	PEW 12545 SM ☉	■
PEW 1695 SM ☉	■	PEW 3295 SM ☉	■	PEW 6395 SM ☉	■	PEW 12595 SM ☉	■
PEW 1665 SM ☉	■	PEW 3265 SM ☉	■	PEW 6365 SM ☉	■	PEW 12565 SM ☉	■
PEW 1675 SM ☉	■	PEW 3275 SM ☉	■	PEW 6375 SM ☉	■	PEW 12575 SM ☉	■
PEW 1655 SM	■	PEW 3255 SM	■	PEW 6355 SM	■	PEW 12555 SM	■
PEW 16115 SM ☉	■	PEW 32115 SM ☉	■	PEW 63115 SM ☉	■	PEW 125115 SM ☉	■
PEW 1635 SM ☉	■	PEW 3235 SM ☉	■				
PEW 1635 SM ☉	■	PEW 3235 SM ☉	■				
PEW 1625 SM ☉	■	PEW 3225 SM ☉	■				

dimensioni in mm

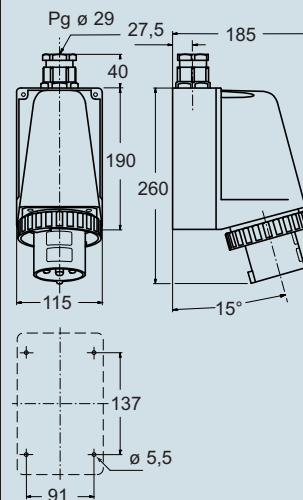
(16 / 32A) PEW ... SM



PEW...SM	A	B	C	D	E	F	X	Y	Pg ø
16A 2P+☉	75	115	144	126	19	35	65	105	16
3P+☉	75	115	144	134	19	35	65	105	16
3P+N+☉	100	130	164	145	22	42	85	115	21
32A 2P+☉	100	130	178	154	22	42	85	115	21
3P+☉	100	130	178	154	22	42	85	115	21
3P+N+☉	100	130	178	160	22	42	85	115	21

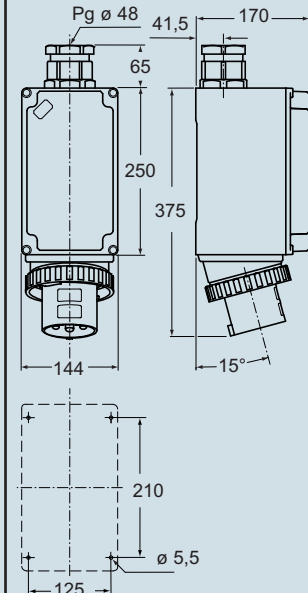
dimensioni in mm

(63A) PEW ... SM



dimensioni in mm

(125A) PEW ... SM



- Conformi alle norme CEI EN 60309-1 e -2
- Corpo, frutto e coperchietto in materiale isolante termoplastico autoestinguente
- Corpo colore grigio RAL 7035, colore coperchietto distintivo della tensione di impiego
- Tipi PE...PP (IP44), coperchietto semplice a molla, entrata con passafilo avvitato (sostituibile con pressacavo)
- Tipi PEW...PP (IP67), coperchietto a molla con ghiera e guarnizione, entrata con pressacavo
- Serraggio conduttori con viti imperdibili
- 63A, 125A: con contatto pilota
- Contatti nichelati, a richiesta su 16A e 32A (di serie su 63A e 125A).
Il codice articolo dei prodotti con contatti nichelati (alveoli delle prese, spinotti delle spine) si ottiene aggiungendo la lettera "N" nel precodice del corrispondente prodotto standard, es.: PE diventa PEN, PEW diventa PEWN
- 125A: complete di morsettieria per ammaraggio cavi in arrivo, già collegata alla presa
- Grado di protezione IP44 e IP67 (CEI EN 60529)
- con Marchio Italiano di Qualità

16A
grado di protezione IP44



32A
grado di protezione IP44



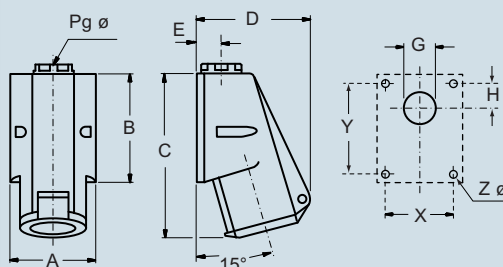
numero poli	frequenza Hz	tensione d'impiego V	posizione contatto h	codice articolo	colore	codice articolo	colore	
2P+	50 e 60	100 ÷ 130	4	PE 1643 PP		PE 3243 PP		
	50 e 60	200 ÷ 250	6	PE 1663 PP		PE 3263 PP		
	50 e 60	380 ÷ 415	9	PE 1693 PP		PE 3293 PP		
	50 e 60	480 ÷ 500	7	PE 1673 PP		PE 3273 PP		
	50 e 60	trasformatore isol.	12	PE 16123 PP	s.t.	PE 32123 PP	s.t.	
	> 300 ÷ 500	> 50	2	PE 1623 PP		PE 3223 PP		
	c.c.	> 50 ÷ 250	3	PE 1633 PP	s.t.	PE 3233 PP	s.t.	
	c.c.	> 250	8	PE 1683 PP	s.t.	PE 3283 PP	s.t.	
	3P+	50 e 60	100 ÷ 130	4	PE 1644 PP		PE 3244 PP	
		50 e 60	200 ÷ 250	9	PE 1694 PP		PE 3294 PP	
50 e 60		380 ÷ 415	6	PE 1664 PP		PE 3264 PP		
60		440 ÷ 460	11	PE 16114 PP		PE 32114 PP		
50 e 60		480 ÷ 500	7	PE 1674 PP		PE 3274 PP		
50 e 60		600 ÷ 690	5	PE 1654 PP		PE 3254 PP		
50		380	3	PE 1634 PP		PE 3234 PP		
60		440	3	PE 1634 PP		PE 3234 PP		
100 ÷ 300		> 50	10	PE 16104 PP		PE 32104 PP		
> 300 ÷ 500		> 50	2	PE 1624 PP		PE 3224 PP		
3P+N+		50 e 60	57/100 ÷ 75/130	4	PE 1645 PP		PE 3245 PP	
	50 e 60	120/208 ÷ 144/250	9	PE 1695 PP		PE 3295 PP		
	50 e 60	200/346 ÷ 240/415	6	PE 1665 PP		PE 3265 PP		
	50 e 60	277/480 ÷ 288/500	7	PE 1675 PP		PE 3275 PP		
	50 e 60	347/600 ÷ 400/690	5	PE 1655 PP		PE 3255 PP		
	60	250/400 ÷ 265/460	11	PE 16115 PP		PE 32115 PP		
	50	220/380	3	PE 1635 PP		PE 3235 PP		
	60	250/440	3	PE 1635 PP		PE 3235 PP		
	> 300 ÷ 500	> 50	2	PE 1625 PP		PE 3225 PP		

Legenda

s.t. = colore secondo tensione
 (*) per le frequenze superiori a 60 Hz fino a 500 Hz inclusi, può essere utilizzato, se necessario, il colore verde in combinazione con il colore per la tensione d'impiego

dimensioni in mm

(16 / 32A) PE ... PP



PE ... PP	A	B	C	D	E	G	H	X	Y	Pg ø	Z ø	
16A	2P+	70	82	126	92	20	Ø22	16	53	65	16	4,5
	3P+	70	82	126	92	20	Ø22	16	53	65	16	4,5
	3P+N+	70	82	126	99	13	Ø22	16	53	65	16	4,5
32A	2P+	86	104	159	110	24	Ø28	17	61	79	21	6,5
	3P+	86	104	159	110	24	Ø28	17	61	79	21	6,5
	3P+N+	86	104	159	110	24	Ø28	17	61	79	21	6,5

le misure indicate non sono impegnative e possono essere variate senza alcun preavviso



16A
grado di protezione IP67



32A
grado di protezione IP67



63A
grado di protezione IP67



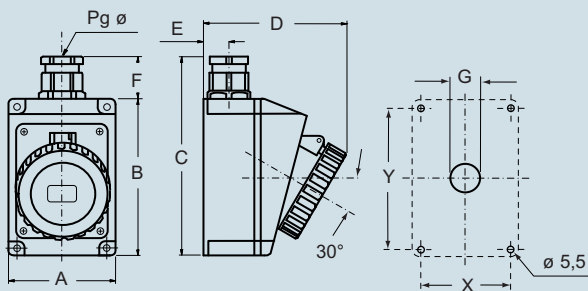
125A
grado di protezione IP67



codice articolo	colore	codice articolo	colore	codice articolo	colore	codice articolo	colore
PEW 1643 PP ⊕	■	PEW 3243 PP ⊕	■	PEW 6343 PP ⊕	■	PEW 12543 PP ⊕	■
PEW 1663 PP ⊕	■	PEW 3263 PP ⊕	■	PEW 6363 PP ⊕	■	PEW 12563 PP ⊕	■
PEW 1693 PP ⊕	■	PEW 3293 PP ⊕	■	PEW 6393 PP ⊕	■	PEW 12593 PP ⊕	■
PEW 1673 PP ⊕	■	PEW 3273 PP ⊕	■	PEW 6373 PP ⊕	■	PEW 12573 PP ⊕	■
PEW 16123 PP ⊕	s.t.	PEW 32123 PP ⊕	s.t.	PEW 63123 PP ⊕	s.t.	PEW 125123 PP ⊕	s.t.
PEW 1623 PP ⊕	■	PEW 3223 PP ⊕	■				
PEW 1633 PP ⊕	s.t.	PEW 3233 PP	s.t.	PEW 6333 PP	s.t.	PEW 12533 PP	s.t.
PEW 1683 PP	s.t.	PEW 3283 PP	s.t.	PEW 6383 PP	s.t.	PEW 12583 PP	s.t.
PEW 1644 PP ⊕	■	PEW 3244 PP ⊕	■	PEW 6344 PP ⊕	■	PEW 12544 PP ⊕	■
PEW 1694 PP ⊕	■	PEW 3294 PP ⊕	■	PEW 6394 PP ⊕	■	PEW 12594 PP ⊕	■
PEW 1664 PP ⊕	■	PEW 3264 PP ⊕	■	PEW 6364 PP ⊕	■	PEW 12564 PP ⊕	■
PEW 16114 PP ⊕	■	PEW 32114 PP ⊕	■	PEW 63114 PP ⊕	■	PEW 125114 PP ⊕	■
PEW 1674 PP ⊕	■	PEW 3274 PP ⊕	■	PEW 6374 PP ⊕	■	PEW 12574 PP ⊕	■
PEW 1654 PP	■	PEW 3254 PP	■	PEW 6354 PP	■	PEW 12554 PP	■
PEW 1634 PP ⊕	■	PEW 3234 PP ⊕	■				
PEW 1634 PP ⊕	■	PEW 3234 PP ⊕	■				
PEW 16104 PP ⊕	■	PEW 32104 PP ⊕	■				
PEW 1624 PP ⊕	■	PEW 3224 PP ⊕	■				
PEW 1645 PP ⊕	■	PEW 3245 PP ⊕	■	PEW 6345 PP ⊕	■	PEW 12545 PP ⊕	■
PEW 1695 PP ⊕	■	PEW 3295 PP ⊕	■	PEW 6395 PP ⊕	■	PEW 12595 PP ⊕	■
PEW 1665 PP ⊕	■	PEW 3265 PP ⊕	■	PEW 6365 PP ⊕	■	PEW 12565 PP ⊕	■
PEW 1675 PP ⊕	■	PEW 3275 PP ⊕	■	PEW 6375 PP ⊕	■	PEW 12575 PP ⊕	■
PEW 1655 PP	■	PEW 3255 PP	■	PEW 6355 PP	■	PEW 12555 PP	■
PEW 16115 PP ⊕	■	PEW 32115 PP ⊕	■	PEW 63115 PP ⊕	■	PEW 125115 PP ⊕	■
PEW 1635 PP ⊕	■	PEW 3235 PP ⊕	■				
PEW 1635 PP ⊕	■	PEW 3235 PP ⊕	■				
PEW 1625 PP ⊕	■	PEW 3225 PP ⊕	■				

dimensioni in mm

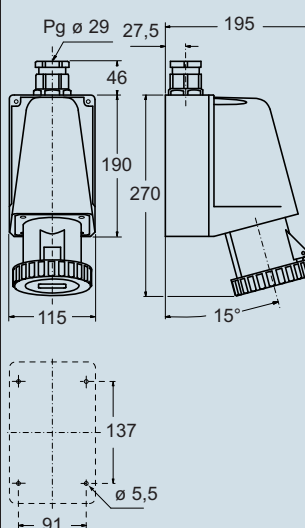
(16 / 32A) PEW ... PP



PEW ... PP	A	B	C	D	E	F	G	X	Y	Pg ø
16A 2P+⊕	75	115	150	105	19	33	Ø22	65	105	16
3P+⊕	75	115	150	108	19	33	Ø22	65	105	16
3P+N+⊕	100	130	172	120	22	33	Ø22	85	115	21
32A 2P+⊕	100	130	172	120	22	42	Ø28	85	115	21
3P+⊕	100	130	172	120	22	42	Ø28	85	115	21
3P+N+⊕	100	130	172	120	22	42	Ø28	85	115	21

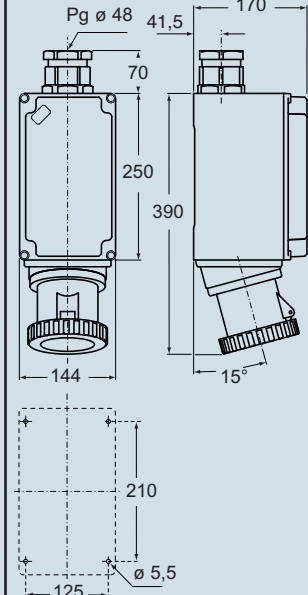
dimensioni in mm

(63A) PEW ... PP



dimensioni in mm

(125A) PEW ... PP





- Conformi alle norme CEI EN 60309-1 e -2
- Corpo, frutto e ghiera in materiale isolante termoplastico autoestinguente
- Flangia completa di guarnizione antinvecchiamento
- Tipi PE...SI (IP44), corpo colore grigio RAL 7035, colore imbocco della spina distintivo della tensione di impiego
- Tipi PEW...SI (IP67), corpo colore grigio RAL 7035, colore ghiera, con guarnizione, distintivo della tensione di impiego
- Serraggio conduttori con viti imperdibili
- 63A, 125A: con contatto pilota
- Contatti nichelati, a richiesta su 16A e 32A (di serie su 63A e 125A).
Il codice articolo dei prodotti con contatti nichelati (alveoli delle prese, spinotti delle spine) si ottiene aggiungendo la lettera "N" nel precodice del corrispondente prodotto standard, es.: PE diventa PEN, PEW diventa PEWN
- Grado di protezione IP44 e IP67 (CEI EN 60529)
- con Marchio Italiano di Qualità

Legenda

s.t. = colore secondo tensione

(*) per le frequenze superiori a 60 Hz fino a 500 Hz inclusi, può essere utilizzato, se necessario, il colore verde in combinazione con il colore per la tensione d'impiego

16A
grado di protezione IP44



32A
grado di protezione IP44



numero poli	frequenza Hz	tensione d'impiego V	posizione contatto h	codice articolo	colore	codice articolo	colore
2P+⊕	50 e 60	100 ÷ 130	4	PE 1643 SI		PE 3243 SI	
	50 e 60	200 ÷ 250	6	PE 1663 SI		PE 3263 SI	
	50 e 60	380 ÷ 415	9	PE 1693 SI		PE 3293 SI	
	50 e 60	480 ÷ 500	7	PE 1673 SI		PE 3273 SI	
	50 e 60	trasformatore isol.	12	PE 16123 SI		PE 32123 SI	
	> 300 ÷ 500	> 50	2	PE 1623 SI		PE 3223 SI	
	c.c.	> 50 ÷ 250	3	PE 1633 SI		PE 3233 SI	
	c.c.	> 250	8	PE 1683 SI		PE 3283 SI	
3P+⊕	50 e 60	100 ÷ 130	4	PE 1644 SI		PE 3244 SI	
	50 e 60	200 ÷ 250	9	PE 1694 SI		PE 3294 SI	
	50 e 60	380 ÷ 415	6	PE 1664 SI		PE 3264 SI	
	60	440 ÷ 460	11	PE 16114 SI		PE 32114 SI	
	50 e 60	480 ÷ 500	7	PE 1674 SI		PE 3274 SI	
	50 e 60	600 ÷ 690	5	PE 1654 SI		PE 3254 SI	
	50	380	3	PE 1634 SI		PE 3234 SI	
	60	440	3	PE 1634 SI		PE 3234 SI	
	100 ÷ 300	> 50	10	PE 16104 SI		PE 32104 SI	
	> 300 ÷ 500	> 50	2	PE 1624 SI		PE 3224 SI	
3P+N+⊕	50 e 60	57/100 ÷ 75/130	4	PE 1645 SI		PE 3245 SI	
	50 e 60	120/208 ÷ 144/250	9	PE 1695 SI		PE 3295 SI	
	50 e 60	200/346 ÷ 240/415	6	PE 1665 SI		PE 3265 SI	
	50 e 60	277/480 ÷ 288/500	7	PE 1675 SI		PE 3275 SI	
	50 e 60	347/600 ÷ 400/690	5	PE 1655 SI		PE 3255 SI	
	60	250/440 ÷ 265/460	11	PE 16115 SI		PE 32115 SI	
	50	220/380	3	PE 1635 SI		PE 3235 SI	
	60	250/440	3	PE 1635 SI		PE 3235 SI	
	> 300 ÷ 500	> 50	2	PE 1625 SI		PE 3225 SI	

A 52 x 60 mm

FM 2451 PIN

FM 3236 PIN

B 77 x 85 mm

A 52 x 60 mm con adattatore FM 910 RI

FM 4272 PI

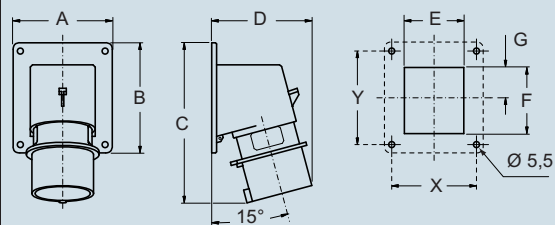
FM 3251 PI

FM 2451 PI

FM 3236 PI

dimensioni in mm

(16 / 32A) PE ... SI



PE...SI	A	B	C	D	E	F	G	X	Y
16A 2P+⊕	65	82	126	81	41	43	21,5	52	60
3P+⊕	65	82	126	81	47	43	21,5	52	60
3P+N+⊕	90	100	146	93	54	60	27,5	77	85
32A 2P+⊕	90	100	160	101	55	60	27,5	77	85
3P+⊕	90	100	160	101	55	60	27,5	77	85
3P+N+⊕	90	100	160	106	62	60	27,5	77	85

le misure indicate non sono impegnative e possono essere variate senza alcun preavviso

16A
grado di protezione IP67



32A
grado di protezione IP67



63A
grado di protezione IP67



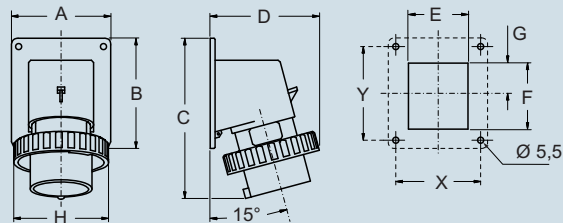
125A
grado di protezione IP67



codice articolo	colore	codice articolo	colore	codice articolo	colore	codice articolo	colore
PEW 1643 SI ⊕	<div style="border: 1px solid red; border-radius: 50%; padding: 10px; display: inline-block;"> A 52 x 60 mm </div>	PEW 3243 SI ⊕	<div style="border: 1px solid red; border-radius: 50%; padding: 10px; display: inline-block;"> B 77 x 85 mm </div>	PEW 6343 SI ⊕	<div style="border: 1px solid red; border-radius: 50%; padding: 10px; display: inline-block;"> A 52 x 60 mm </div>	PEW 12543 SI ⊕	<div style="border: 1px solid red; border-radius: 50%; padding: 10px; display: inline-block;"> B 77 x 85 mm </div>
PEW 1663 SI ⊕		PEW 3263 SI ⊕		PEW 6363 SI ⊕		PEW 12563 SI ⊕	
PEW 1693 SI ⊕		PEW 3293 SI ⊕		PEW 6393 SI ⊕		PEW 12593 SI ⊕	
PEW 1673 SI ⊕		PEW 3273 SI ⊕		PEW 6373 SI ⊕		PEW 12573 SI ⊕	
PEW 16123 SI ⊕		PEW 32123 SI ⊕		PEW 63123 SI ⊕		PEW 125123 SI ⊕	
PEW 1623 SI ⊕		PEW 3223 SI ⊕		PEW 6333 SI		PEW 12533 SI	
PEW 1633 SI ⊕		PEW 3233 SI		PEW 6383 SI		PEW 12583 SI	
PEW 1683 SI		PEW 3283 SI					
PEW 1644 SI ⊕		<div style="border: 1px solid red; border-radius: 50%; padding: 10px; display: inline-block;"> A 52 x 60 mm </div>		PEW 3244 SI ⊕		<div style="border: 1px solid red; border-radius: 50%; padding: 10px; display: inline-block;"> B 77 x 85 mm </div>	
PEW 1694 SI ⊕	PEW 3294 SI ⊕		PEW 6394 SI ⊕	PEW 12594 SI ⊕			
PEW 1664 SI ⊕	PEW 3264 SI ⊕		PEW 6364 SI ⊕	PEW 12564 SI ⊕			
PEW 16114 SI ⊕	PEW 32114 SI ⊕		PEW 63114 SI ⊕	PEW 125114 SI ⊕			
PEW 1674 SI ⊕	PEW 3274 SI ⊕		PEW 6374 SI ⊕	PEW 12574 SI ⊕			
PEW 1654 SI	PEW 3254 SI		PEW 6354 SI	PEW 12554 SI			
PEW 1634 SI ⊕	PEW 3234 SI ⊕						
PEW 1634 SI ⊕	PEW 3234 SI ⊕						
PEW 16104 SI ⊕	PEW 32104 SI ⊕						
PEW 1624 SI ⊕	PEW 3224 SI ⊕						
PEW 1645 SI ⊕	<div style="border: 1px solid red; border-radius: 50%; padding: 10px; display: inline-block;"> B 77 x 85 mm </div>	PEW 3245 SI ⊕	<div style="border: 1px solid red; border-radius: 50%; padding: 10px; display: inline-block;"> B 77 x 85 mm </div>	PEW 6345 SI ⊕	<div style="border: 1px solid red; border-radius: 50%; padding: 10px; display: inline-block;"> B 77 x 85 mm </div>	PEW 12545 SI ⊕	
PEW 1695 SI ⊕		PEW 3295 SI ⊕		PEW 6395 SI ⊕		PEW 12595 SI ⊕	
PEW 1665 SI ⊕		PEW 3265 SI ⊕		PEW 6365 SI ⊕		PEW 12565 SI ⊕	
PEW 1675 SI ⊕		PEW 3275 SI ⊕		PEW 6375 SI ⊕		PEW 12575 SI ⊕	
PEW 1655 SI		PEW 3255 SI		PEW 6355 SI		PEW 12555 SI	
PEW 16115 SI ⊕		PEW 32115 SI ⊕		PEW 63115 SI ⊕		PEW 125115 SI ⊕	
PEW 1635 SI ⊕		PEW 3235 SI ⊕					
PEW 1635 SI ⊕		PEW 3235 SI ⊕					
PEW 1625 SI ⊕		PEW 3225 SI ⊕					

dimensioni in mm

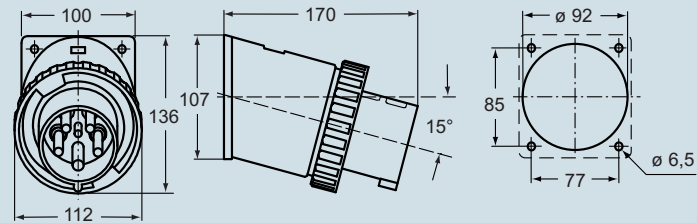
(16 / 32A) PEW ... SI



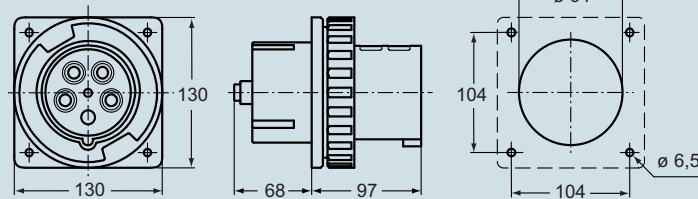
PEW...SI	A	B	C	D	E	F	G	H	X	Y
16A 2P+⊕	65	82	126	81	41	43	21,5	70	52	60
3P+⊕	65	82	126	81	47	43	24,5	78	52	60
3P+N+⊕	90	100	146	93	54	60	27,5	86	77	85
32A 2P+⊕	90	100	160	101	55	60	27,5	92	77	85
3P+⊕	90	100	160	101	55	60	27,5	92	77	85
3P+N+⊕	90	100	160	101	62	60	27,5	100	77	85

dimensioni in mm

(63A) PEW ... SI



(125A) PEW ... SI



accessorio per spine IP67 (opzionale)



coperchio volante di protezione

grandezza	polarità	codice articolo
16A	2P+⊕	PEW 163 CS
16A	3P+⊕	PEW 164 CS
16A	3P+N+⊕	PEW 165 CS
32A	2/3P+⊕	PEW 324 CS
32A	3P+N+⊕	PEW 325 CS
63A	tutte	PEW 63 CS
125A	tutte	PEW 125 CS

- Conformi alle norme CEI EN 60309-1 e -2
- Corpo, frutto e coperchietto in materiale isolante termoplastico autoestinguente
- Corpo colore grigio RAL 7035, colore coperchietto distintivo della tensione di impiego
- Flangia completa di guarnizione antinvecchiamento
- Tipi PE...PI (IP44), coperchietto semplice a molla
- Tipi PEW...PI (IP67), coperchietto a molla con ghiera e guarnizione
- Serraggio conduttori con viti imperdibili
- 63A, 125A: con contatto pilota
- Contatti nichelati, a richiesta su 16A e 32A (di serie su 63A e 125A).
Il codice articolo dei prodotti con contatti nichelati (alveoli delle prese, spinotti delle spine) si ottiene aggiungendo la lettera "N" nel precodice del corrispondente prodotto standard, es.: PE diventa PEN, PEW diventa PEWN
- Grado di protezione IP44 e IP67 (CEI EN 60529)
- con Marchio Italiano di Qualità

Legenda

s.t. = colore secondo tensione

(*) per le frequenze superiori a 60 Hz fino a 500 Hz inclusi, può essere utilizzato, se necessario, il colore verde in combinazione con il colore per la tensione d'impiego

16A
grado di protezione IP44



32A
grado di protezione IP44



numero poli	frequenza Hz	tensione d'impiego V	posizione contatto h	codice articolo	colore	codice articolo	colore
2P+	50 e 60	100 ÷ 130	4	PE 1643 PI		PE 3243 PI	
	50 e 60	200 ÷ 250	6	PE 1663 PI		PE 3263 PI	
	50 e 60	380 ÷ 415	9	PE 1693 PI		PE 3293 PI	
	50 e 60	480 ÷ 500	7	PE 1673 PI		PE 3273 PI	
	50 e 60	trasformatore isol.	12	PE 16123 PI		PE 32123 PI	
	> 300 ÷ 500	> 50	2	PE 1623 PI		PE 3223 PI	
	c.c.	> 50 ÷ 250	3	PE 1633 PI		PE 3233 PI	
	c.c.	> 250	8	PE 1683 PI		PE 3283 PI	
3P+	50 e 60	100 ÷ 130	4	PE 1644 PI		PE 3244 PI	
	50 e 60	200 ÷ 250	9	PE 1694 PI		PE 3294 PI	
	50 e 60	380 ÷ 415	6	PE 1664 PI		PE 3264 PI	
	60	440 ÷ 460	11	PE 16114 PI		PE 32114 PI	
	50 e 60	480 ÷ 500	7	PE 1674 PI		PE 3274 PI	
	50 e 60	600 ÷ 690	5	PE 1654 PI		PE 3254 PI	
	50	380	3	PE 1634 PI		PE 3234 PI	
	60	440	3	PE 1634 PI		PE 3234 PI	
	100 ÷ 300	> 50	10	PE 16104 PI		PE 32104 PI	
	> 300 ÷ 500	> 50	2	PE 1624 PI		PE 3224 PI	
3P+N+	50 e 60	57/100 ÷ 75/130	4	PE 1645 PI		PE 3245 PI	
	50 e 60	120/208 ÷ 144/250	9	PE 1695 PI		PE 3295 PI	
	50 e 60	200/346 ÷ 240/415	6	PE 1665 PI		PE 3265 PI	
	50 e 60	277/480 ÷ 288/500	7	PE 1675 PI		PE 3275 PI	
	50 e 60	347/600 ÷ 400/690	5	PE 1655 PI		PE 3255 PI	
	60	250/440 ÷ 265/460	11	PE 16115 PI		PE 32115 PI	
	50	220/380	3	PE 1635 PI		PE 3235 PI	
	60	250/440	3	PE 1635 PI		PE 3235 PI	
	> 300 ÷ 500	> 50	2	PE 1625 PI		PE 3225 PI	

A 52 x 60 mm

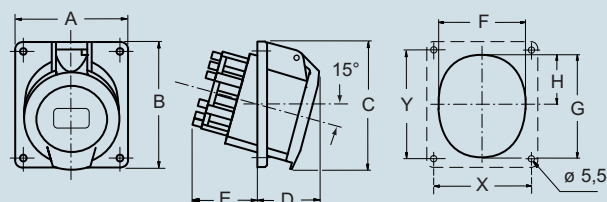
B 77 x 85 mm

A 52 x 60 mm con adattatore FM 910 RI

- A richiesta fornibili prese tipo **A** con dimensioni 77 x 85 mm, il codice articolo varia da PI a PIF

dimensioni in mm

(16 / 32A) PE ... PI



PE ... PI	A	B	C	D	E	F	G	H	X	Y
16A 2P+	64	82	82	38	46	52	62	30	52	60
3P+	64	82	82	42	47	57	65	28	52	60
3P+N+	92	100	100	43	47	66	78	37,5	77	85
32A 2P+	92	100	100	40	55	68	76	35,5	77	85
3P+	92	100	100	40	55	68	76	35,5	77	85
3P+N+	92	102	102	43	55	74	86	39,5	77	85

le misure indicate non sono impegnative e possono essere variate senza alcun preavviso



16A
grado di protezione IP67



32A
grado di protezione IP67



63A
grado di protezione IP67



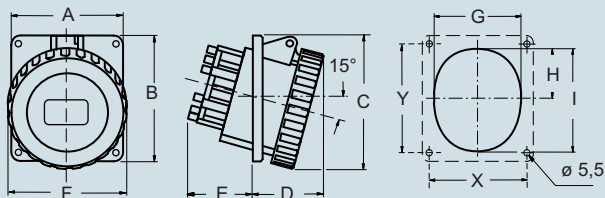
125A
grado di protezione IP67



16A		32A		63A		125A	
codice articolo	colore	codice articolo	colore	codice articolo	colore	codice articolo	colore
PEW 1643 PI ⊕	Yellow	PEW 3243 PI ⊕	Yellow	PEW 6343 PI ⊕	Yellow	PEW 12543 PI ⊕	Yellow
PEW 1663 PI ⊕	Blue	PEW 3263 PI ⊕	Blue	PEW 6363 PI ⊕	Blue	PEW 12563 PI ⊕	Blue
PEW 1693 PI ⊕	Red	PEW 3293 PI ⊕	Red	PEW 6393 PI ⊕	Red	PEW 12593 PI ⊕	Red
PEW 1673 PI ⊕	Black	PEW 3273 PI ⊕	Black	PEW 6373 PI ⊕	Black	PEW 12573 PI ⊕	Black
PEW 16123 PI ⊕	s.t.	PEW 32123 PI ⊕	s.t.	PEW 63123 PI ⊕	s.t.	PEW 125123 PI ⊕	s.t.
PEW 1623 PI ⊕	(*)	PEW 3223 PI ⊕	(*)				
PEW 1633 PI ⊕	s.t.	PEW 3233 PI	s.t.	PEW 6333 PI	s.t.	PEW 12533 PI	s.t.
PEW 1683 PI	s.t.	PEW 3283 PI	s.t.	PEW 6383 PI	s.t.	PEW 12583 PI	s.t.
A 52 x 60 mm		B 77 x 85 mm					
PEW 1644 PI ⊕	Yellow	PEW 3244 PI ⊕	Yellow	PEW 6344 PI ⊕	Yellow	PEW 12544 PI ⊕	Yellow
PEW 1694 PI ⊕	Blue	PEW 3294 PI ⊕	Blue	PEW 6394 PI ⊕	Blue	PEW 12594 PI ⊕	Blue
PEW 1664 PI ⊕	Red	PEW 3264 PI ⊕	Red	PEW 6364 PI ⊕	Red	PEW 12564 PI ⊕	Red
PEW 16114 PI ⊕	Black	PEW 32114 PI ⊕	Black	PEW 63114 PI ⊕	Black	PEW 125114 PI ⊕	Black
PEW 1674 PI ⊕	Black	PEW 3274 PI ⊕	Black	PEW 6374 PI ⊕	Black	PEW 12574 PI ⊕	Black
PEW 1654 PI	Black	PEW 3254 PI	Black	PEW 6354 PI	Black	PEW 12554 PI	Black
PEW 1634 PI ⊕	Red	PEW 3234 PI ⊕	Red				
PEW 1634 PI ⊕	Red	PEW 3234 PI ⊕	Red				
PEW 16104 PI ⊕	(*)	PEW 32104 PI ⊕	(*)				
PEW 1624 PI ⊕	(*)	PEW 3224 PI ⊕	(*)				
A 52 x 60 mm		B 77 x 85 mm					
PEW 1645 PI ⊕	Yellow	PEW 3245 PI ⊕	Yellow	PEW 6345 PI ⊕	Yellow	PEW 12545 PI ⊕	Yellow
PEW 1695 PI ⊕	Blue	PEW 3295 PI ⊕	Blue	PEW 6395 PI ⊕	Blue	PEW 12595 PI ⊕	Blue
PEW 1665 PI ⊕	Red	PEW 3265 PI ⊕	Red	PEW 6365 PI ⊕	Red	PEW 12565 PI ⊕	Red
PEW 1675 PI ⊕	Black	PEW 3275 PI ⊕	Black	PEW 6375 PI ⊕	Black	PEW 12575 PI ⊕	Black
PEW 1655 PI	Black	PEW 3255 PI	Black	PEW 6355 PI	Black	PEW 12555 PI	Black
PEW 16115 PI ⊕	Red	PEW 32115 PI ⊕	Red	PEW 63115 PI ⊕	Red	PEW 125115 PI ⊕	Red
PEW 1635 PI ⊕	Red	PEW 3235 PI ⊕	Red				
PEW 1635 PI ⊕	Red	PEW 3235 PI ⊕	Red				
PEW 1625 PI ⊕	(*)	PEW 3225 PI ⊕	(*)				
B 77 x 85 mm		B 77 x 85 mm					

dimensioni in mm

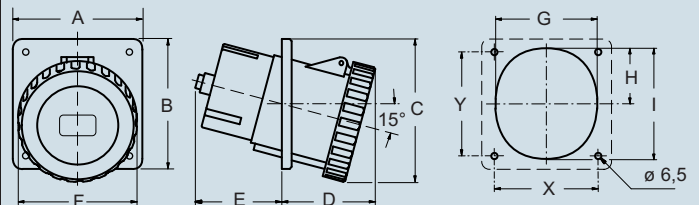
(16 / 32A) PEW ... PI



PEW ... PI	A	B	C	D	E	F	G	H	I	X	Y
16A 2P+⊕	65	82	83	48	35	70	50	29	58	52	60
3P+⊕	65	82	87	48	37	78	58	30	65	52	60
3P+N+⊕	90	100	102	50	38	86	66	35	75	77	85
32A 2P+⊕	90	100	116	50	50	92	68	37	78	77	85
3P+⊕	90	100	116	50	50	92	68	37	78	77	85
3P+N+⊕	90	100	118	50	50	100	73	42,5	86	77	85

dimensioni in mm

(63 / 125A) PEW ... PI



PEW ... PI	A	B	C	D	E	F	G	H	I	X	Y
63A 2P+⊕	100	107	124	84	55	107	82	45	94	77	85
3P+⊕	100	107	124	84	55	107	82	45	94	77	85
3P+N+⊕	100	107	124	84	55	107	82	45	94	77	85
125A 2P+⊕	130	130	143	94	87	119	102	56	112	104	104
3P+⊕	130	130	143	94	87	119	102	56	112	104	104
3P+N+⊕	130	130	143	94	87	119	102	56	112	104	104

- Conformi alle norme CEI EN 60309-1 e -2
- Corpo, frutto e coperchietto in materiale isolante termoplastico autoestinguente
- Corpo colore grigio RAL 7035, colore coperchietto distintivo della tensione di impiego
- Flangia completa di guarnizione antinvecchiamento
- Tipi PE...PQ (IP44), coperchietto semplice a molla
- Tipi PEW...PQ (IP67), coperchietto a molla con ghiera e guarnizione
- Serraggio conduttori con viti imperdibili
- 63A, 125A: con contatto pilota
- Contatti nichelati, a richiesta su 16A e 32A (di serie su 63A e 125A).
Il codice articolo dei prodotti con contatti nichelati (alveoli delle prese, spinotti delle spine) si ottiene aggiungendo la lettera "N" nel precodice del corrispondente prodotto standard, es.: PE diventa PEN, PEW diventa PEWN
- Grado di protezione IP44 e IP67 (CEI EN 60529)
- con Marchio Italiano di Qualità

Legenda

s.t. = colore secondo tensione

(*) per le frequenze superiori a 60 Hz fino a 500 Hz inclusi, può essere utilizzato, se necessario, il colore verde in combinazione con il colore per la tensione d'impiego

16A
grado di protezione IP44



32A
grado di protezione IP44



numero poli	frequenza Hz	tensione d'impiego V	posizione contatto h	codice articolo	colore	codice articolo	colore
2P+	50 e 60	100 ÷ 130	4	PE 1643 PQ	 52 x 52 mm	PE 3243 PQ	 60 x 60 mm
	50 e 60	200 ÷ 250	6	PE 1663 PQ		PE 3263 PQ	
	50 e 60	380 ÷ 415	9	PE 1693 PQ		PE 3293 PQ	
	50 e 60	480 ÷ 500	7	PE 1673 PQ		PE 3273 PQ	
	50 e 60	trasformatore isol.	12	PE 16123 PQ		PE 32123 PQ	
	> 300 ÷ 500	> 50	2	PE 1623 PQ		PE 3223 PQ	
	c.c.	> 50 ÷ 250	3	PE 1633 PQ		PE 3233 PQ	
	c.c.	> 250	8	PE 1683 PQ		PE 3283 PQ	
3P+	50 e 60	100 ÷ 130	4	PE 1644 PQ	 52 x 52 mm	PE 3244 PQ	 60 x 60 mm
	50 e 60	200 ÷ 250	9	PE 1694 PQ		PE 3294 PQ	
	50 e 60	380 ÷ 415	6	PE 1664 PQ		PE 3264 PQ	
	60	440 ÷ 460	11	PE 16114 PQ		PE 32114 PQ	
	50 e 60	480 ÷ 500	7	PE 1674 PQ		PE 3274 PQ	
	50 e 60	600 ÷ 690	5	PE 1654 PQ		PE 3254 PQ	
	50	380	3	PE 1634 PQ		PE 3234 PQ	
	60	440	3	PE 1634 PQ		PE 3234 PQ	
	100 ÷ 300	> 50	10	PE 16104 PQ		PE 32104 PQ	
	> 300 ÷ 500	> 50	2	PE 1624 PQ		PE 3224 PQ	
3P+N+	50 e 60	57/100 ÷ 75/130	4	PE 1645 PQ	 60 x 60 mm	PE 3245 PQ	 60 x 60 mm
	50 e 60	120/208 ÷ 144/250	9	PE 1695 PQ		PE 3295 PQ	
	50 e 60	200/346 ÷ 240/415	6	PE 1665 PQ		PE 3265 PQ	
	50 e 60	277/480 ÷ 288/500	7	PE 1675 PQ		PE 3275 PQ	
	50 e 60	347/600 ÷ 400/690	5	PE 1655 PQ		PE 3255 PQ	
	60	250/440 ÷ 265/460	11	PE 16115 PQ		PE 32115 PQ	
	50	220/380	3	PE 1635 PQ		PE 3235 PQ	
	60	250/440	3	PE 1635 PQ		PE 3235 PQ	
> 300 ÷ 500	> 50	2	PE 1625 PQ	PE 3225 PQ			

D 60 x 60 mm

- A richiesta fornibili prese tipo **C** con dimensioni 60 x 60 mm, il codice articolo varia da PQ a PQF

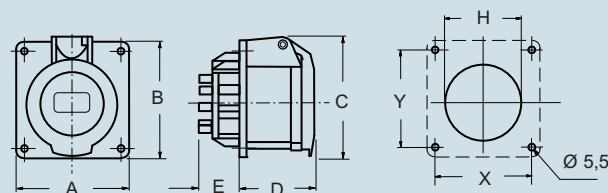
D 60 x 60 mm

C 52 x 52 mm con adattatore FM 88 RQ

- A richiesta fornibili prese tipo **C** con dimensioni 60 x 60 mm, il codice articolo varia da PQ a PQF

dimensioni in mm

(16 / 32A) PE ... PQ



PE...PQ	A	B	C	D	E	H	X	Y
16A 2P+	65	65	71	52	27	60	52	52
3P+	65	65	75	53	27	61,5	52	52
3P+N+	80	80	86	53	27	70	60	60
32A 2P+	80	80	87	62	28	68	60	60
3P+	80	80	87	62	28	68	60	60
3P+N+	80	80	92	62	28	73	60	60

le misure indicate non sono impegnative e possono essere variate senza alcun preavviso



16A
grado di protezione IP67



32A
grado di protezione IP67



63A
grado di protezione IP67



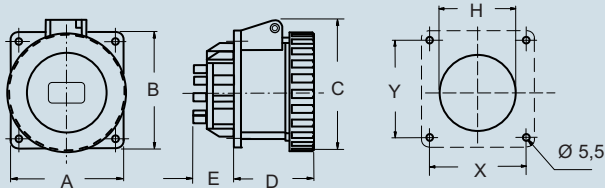
125A
grado di protezione IP67



16A		32A		63A		125A	
codice articolo	colore	codice articolo	colore	codice articolo	colore	codice articolo	colore
PEW 1643 PQ ⊕	Yellow	PEW 3243 PQ ⊕	Yellow	PEW 6343 PQ ⊕	Yellow	PEW 12543 PQ ⊕	Yellow
PEW 1663 PQ ⊕	Blue	PEW 3263 PQ ⊕	Blue	PEW 6363 PQ ⊕	Blue	PEW 12563 PQ ⊕	Blue
PEW 1693 PQ ⊕	Red	PEW 3293 PQ ⊕	Red	PEW 6393 PQ ⊕	Red	PEW 12593 PQ ⊕	Red
PEW 1673 PQ ⊕	Black	PEW 3273 PQ ⊕	Black	PEW 6373 PQ ⊕	Black	PEW 12573 PQ ⊕	Black
PEW 16123 PQ ⊕	s.t.	PEW 32123 PQ ⊕	s.t.	PEW 63123 PQ ⊕	s.t.	PEW 125123 PQ ⊕	s.t.
PEW 1623 PQ ⊕	(*)	PEW 3223 PQ ⊕	(*)				
PEW 1633 PQ ⊕	s.t.	PEW 3233 PQ ⊕	s.t.	PEW 6333 PQ	s.t.	PEW 12533 PQ	s.t.
PEW 1683 PQ	s.t.	PEW 3283 PQ	s.t.	PEW 6383 PQ	s.t.	PEW 12583 PQ	s.t.
C 52 x 52 mm		D 60 x 60 mm					
PEW 1644 PQ ⊕	Yellow	PEW 3244 PQ ⊕	Yellow	PEW 6344 PQ ⊕	Yellow	PEW 12544 PQ ⊕	Yellow
PEW 1694 PQ ⊕	Blue	PEW 3294 PQ ⊕	Blue	PEW 6394 PQ ⊕	Blue	PEW 12594 PQ ⊕	Blue
PEW 1664 PQ ⊕	Red	PEW 3264 PQ ⊕	Red	PEW 6364 PQ ⊕	Red	PEW 12564 PQ ⊕	Red
PEW 16114 PQ ⊕	Black	PEW 32114 PQ ⊕	Black	PEW 63114 PQ ⊕	Black	PEW 125114 PQ ⊕	Black
PEW 1674 PQ ⊕	(*)	PEW 3274 PQ ⊕	(*)	PEW 6374 PQ ⊕	(*)	PEW 12574 PQ ⊕	(*)
PEW 1654 PQ	(*)	PEW 3254 PQ	(*)	PEW 6354 PQ	(*)	PEW 12554 PQ	(*)
PEW 1634 PQ ⊕	Red	PEW 3234 PQ ⊕	Red				
PEW 1634 PQ ⊕	Red	PEW 3234 PQ ⊕	Red				
PEW 16104 PQ ⊕	(*)	PEW 32104 PQ ⊕	(*)				
PEW 1624 PQ ⊕	(*)	PEW 3224 PQ ⊕	(*)				
C 52 x 52 mm		D 60 x 60 mm					
PEW 1645 PQ ⊕	Yellow	PEW 3245 PQ ⊕	Yellow	PEW 6345 PQ ⊕	Yellow	PEW 12545 PQ ⊕	Yellow
PEW 1695 PQ ⊕	Blue	PEW 3295 PQ ⊕	Blue	PEW 6395 PQ ⊕	Blue	PEW 12595 PQ ⊕	Blue
PEW 1665 PQ ⊕	Red	PEW 3265 PQ ⊕	Red	PEW 6365 PQ ⊕	Red	PEW 12565 PQ ⊕	Red
PEW 1675 PQ ⊕	Black	PEW 3275 PQ ⊕	Black	PEW 6375 PQ ⊕	Black	PEW 12575 PQ ⊕	Black
PEW 1655 PQ	Black	PEW 3255 PQ	Black	PEW 6355 PQ	Black	PEW 12555 PQ	Black
PEW 16115 PQ ⊕	Red	PEW 32115 PQ ⊕	Red	PEW 63115 PQ ⊕	Red	PEW 125115 PQ ⊕	Red
PEW 1635 PQ ⊕	Red	PEW 3235 PQ ⊕	Red				
PEW 1635 PQ ⊕	Red	PEW 3235 PQ ⊕	Red				
PEW 1625 PQ ⊕	(*)	PEW 3225 PQ ⊕	(*)				
D 60 x 60 mm		D 60 x 60 mm					

dimensioni in mm

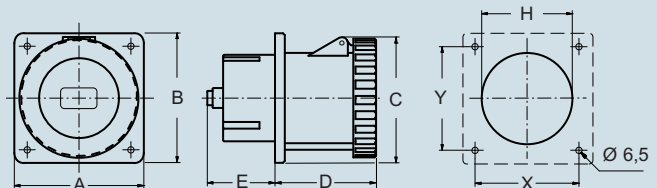
(16 / 32A) PEW ... PQ



PEW...PQ	A	B	C	D	E	H	X	Y
16A 2P+⊕	65	65	77	52	27	60	52	52
3P+⊕	65	65	85	52	27	61,5	52	52
3P+N+⊕	80	80	93	52	27	70	60	60
32A 2P+⊕	80	80	98	62	28	68	60	60
3P+⊕	80	80	98	62	28	68	60	60
3P+N+⊕	80	80	105	62	28	73	60	60

dimensioni in mm

(63 / 125A) PEW ... PQ



PEW ... PQ	A	B	C	D	E	H	X	Y
63A 2P+⊕	100	107	109	92	30	73	77	85
3P+⊕	100	107	109	92	30	73	77	85
3P+N+⊕	100	107	109	92	30	73	77	85
125A 2P+⊕	130	130	130	101	68	91	104	104
3P+⊕	130	130	130	101	68	91	104	104
3P+N+⊕	130	130	130	101	68	91	104	104

SIP... spine con invertitore di fase, bassa tensione



- Conformi alle norme CEI EN 60309-1 e -2
- Corpo e frutto in materiale isolante termoplastico autoestinguente
- Tipi SIP... (IP44), corpo colore rosso (distintivo della tensione di impiego), entrata con passacavo
- Tipi SIP...SV (IP44), entrata con pressacavo nel colore distintivo della tensione di impiego, corpo colore grigio RAL 7035
- tipi SIPW... (IP67), corpo colore grigio RAL 7035, ghiera colore rosso (distintivo della tensione di impiego), entrata con pressacavo
- Tipi SIPW...SV (IP66/IP67), entrata con pressacavo nel colore distintivo della tensione di impiego, corpo colore grigio RAL 7035, ghiera con guarnizione, con colore distintivo della tensione di impiego, posizione contatto diverso da h 6 a richiesta
- Dispositivo incorporato per inversione di fase, manovrabile con semplice cacciavite
- Serraggio conduttori con viti imperdibili
- Tipi SIP/SIPW...SM/SI: contatti nichelati a richiesta
- Tipi SIPW...SV HEAVY DUTY: contatti nichelati a richiesta
- Grado di protezione IP44 e IP66/IP67 (CEI EN 60529)

spine da parete 16A e 32A grado di protezione IP44



spine da parete 16A e 32A grado di protezione IP67



numero poli	frequenza Hz	tensione d'impiego V	corrente nominale	posizione contatto h	codice articolo	colore	codice articolo	colore
3P+N+⊕	50 e 60	200/346 ÷ 240/415	16A	6	SIP 1665 SM	■	SIPW 1665 SM	■
	50 e 60	200/346 ÷ 240/415	32A	6	SIP 3265 SM	■	SIPW 3265 SM	■

Versione

Nelle spine SIP è incorporato un dispositivo meccanico per lo scambio di posizione degli spinotti delle fasi L2 e L3 (invertitore di fase), ciò consente di adattare la ciclicità delle fasi al richiesto senso di rotazione di motori trifasi.

Il dispositivo è manovrabile dal lato contatti con un semplice cacciavite evitando lo smontaggio della spina.



accessorio per spine IP66/IP67 (opzionale)



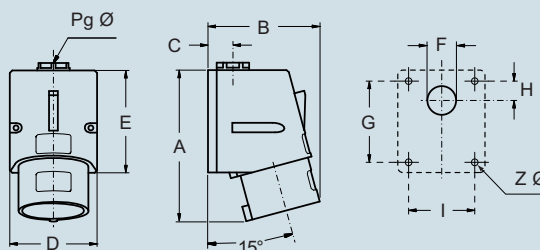
coperchio volante di protezione

grandezza	codice articolo
16A	PEW 165 CS
32A	PEW 325 CS

le misure indicate non sono impegnative
e possono essere variate senza alcun preavviso

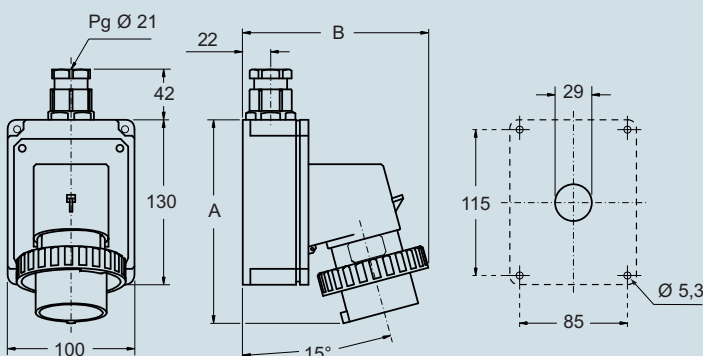
dimensioni in mm

SIP ... SM



Tipo	A	B	C	D	E	F	G	H	I	Z	Pg
16A	121	90	20	70	82	23	65	16	53	4,3	16
32A	147	95	24	86	104	29	79	17	61	6,3	21

SIPW ... SM



Tipo	A	B
16A	164	145
32A	178	160

SIP... spine con invertitore di fase, bassa tensione



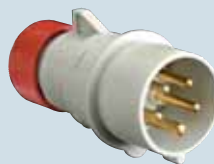
spine da incasso 16A e 32A
grado di protezione IP44



spine da incasso 16A e 32A
grado di protezione IP67

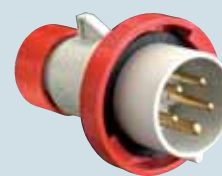


spine mobili 16A e 32A
grado di protezione IP44



NOVITA'

spine mobili 16A e 32A
grado di protezione IP66/IP67

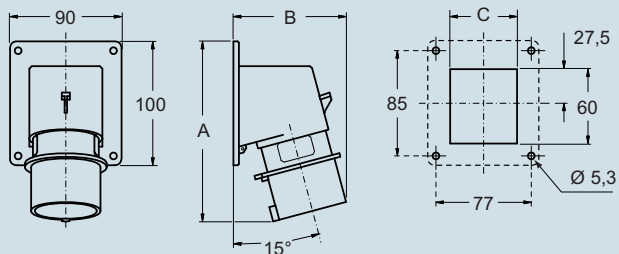


NOVITA'

codice articolo	colore	codice articolo	colore	codice articolo	colore	codice articolo	colore
SIP 1665 SI		SIPW 1665 SI		SIP 1665 SV		SIPW 1665 SV	
SIP 3265 SI		SIPW 3265 SI		SIP 3265 SV		SIPW 3265 SV	

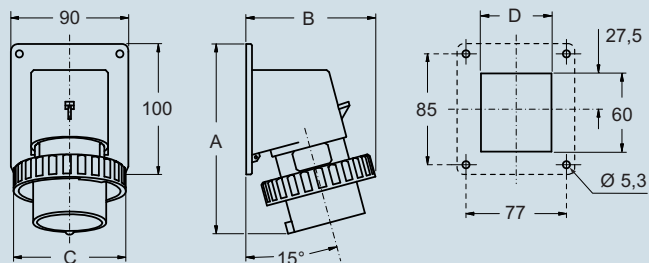
dimensioni in mm

SIP ... SI



Tipo	A	B	C
16A	146	93	54
32A	160	106	62

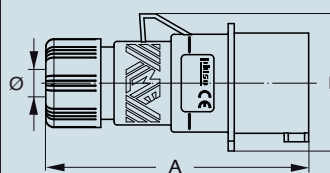
SIPW ... SI



Tipo	A	B	C	D
16A	146	99	86	54
32A	160	113	100	62

dimensioni in mm

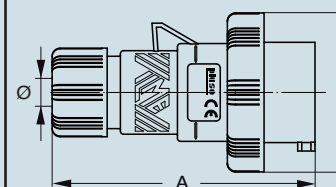
SIP ... SV



Tipo	A	B	ø min	ø max
16A	129	75	8	24
32A	150	90	8	24

dimensioni in mm

SIPW ... SV



Tipo	A	B	ø min	ø max
16A	129	86	8	24
32A	150	100	8	24

- Tipi PN...SV da 16A (IP44), entrata con pressacavo colore nero RAL 9005, corpo colore nero RAL 9005
- Tipi PN...PV da 16A (IP44), colore corpo nero RAL 9005, coperchietto semplice a molla colore nero RAL 9005, entrata con pressacavo
- Conformi alle norme CEI EN 60309-1 e -2
- Tipi PN...SV corpo e frutto in materiale isolante termoplastico autoestinguente
- Tipi PN...PV corpo, frutto e coperchietto in materiale isolante termoplastico autoestinguente
- Serraggio conduttori con viti imperdibili
- Grado di protezione IP44 (CEI EN 60529)

spine mobili 16A
grado di protezione IP44
bassa tensione oltre 50V fino a 690V



NOVITA'

prese mobili 16A
grado di protezione IP44
bassa tensione oltre 50V fino a 690V

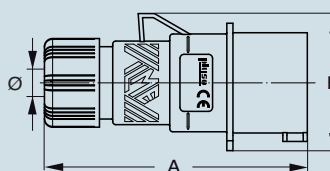


NOVITA'

numero poli	frequenza Hz	tensione d'impiego V	posizione contatto h	codice articolo	codice articolo
2P+⊕	50 e 60	200 ÷ 250	6	PN 1663 SV	PN 1663 PV
3P+⊕	50 e 60	380 ÷ 415	6	PN 1664 SV	PN 1664 PV
3P+N+⊕	50 e 60	200/346 ÷ 240/415	6	PN 1665 SV	PN 1665 PV

dimensioni in mm

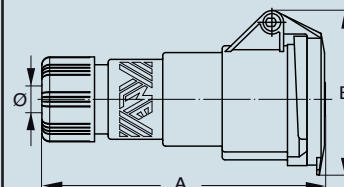
(16A) PN ... SV



PN...SV	A	B	ø min	ø max
16A 2P+⊕	129	59,5	7	16
3P+⊕	129	67	7	16
3P+N+⊕	129	75	8	24

dimensioni in mm

(16A) PN ... PV



PN...PV	A	B	ø min	ø max
16A 2P+⊕	146	74,5	7	16
3P+⊕	146	84,5	7	16
3P+N+⊕	146	92,5	8	24

le misure indicate non sono impegnative
 e possono essere variate senza alcun preavviso

- Corpo e coperchietto colore nero RAL 9005
- Conformi alle norme CEI EN 60309-1 e -2
- Corpo, frutto e coperchietto in materiale isolante termoplastico autoestinguente
- Flangia completa di guarnizione antinvecchiamento
- Tipi PN...PI - PN...PQ (IP44), coperchietto semplice a molla
- Serraggio conduttori con viti imperdibili
- Grado di protezione IP44 (CEI EN 60529)

prese da incasso inclinate 16A
grado di protezione IP44
bassa tensione oltre 50V fino a 690V



NOVITA'

prese da incasso diritte 16A
grado di protezione IP44
bassa tensione oltre 50V fino a 690V

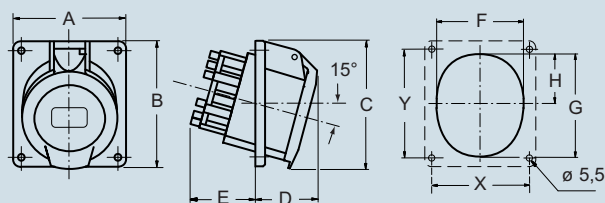


NOVITA'

numero poli	frequenza Hz	tensione d'impiego V	posizione contatto h	codice articolo	codice articolo
2P+⊕	50 e 60	200 ÷ 250	6	PN 1663 PI	PN 1663 PQ
3P+⊕	50 e 60	380 ÷ 415	6	PN 1664 PI	PN 1664 PQ
3P+N+⊕	50 e 60	200/346 ÷ 240/415	6	PN 1665 PI	PN 1665 PQ

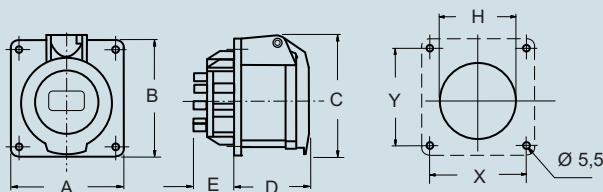
dimensioni in mm

(16A) PN ... PI



PN ... PI	A	B	C	D	E	F	G	H	X	Y
16A 2P+⊕	64	82	82	38	46	52	62	30	52	60
3P+⊕	64	82	82	42	47	57	65	28	52	60
3P+N+⊕	92	100	100	43	47	66	78	37,5	77	85

(16A) PN ... PQ



PN...PQ	A	B	C	D	E	H	X	Y
16A 2P+⊕	65	65	71	52	27	60	52	52
3P+⊕	65	65	75	53	27	61,5	52	52
3P+N+⊕	80	80	86	53	27	70	60	60

le misure indicate non sono impegnative
e possono essere variate senza alcun preavviso

- Conformi alle norme CEI EN 60309-1 e -2
- Corpo, frutto e coperchietto in materiale isolante termoplastico autoestinguente
- Corpo colore grigio RAL 7035
- Colore coperchietto a molla distintivo della tensione di impiego e frequenza
- Tipi da parete PB...PP, entrata dall'alto con passafilo avvitato (sostituibile con pressacavo)
- Tipi da incasso PB...PI, flangia completa di guarnizione antinvecchiamento
- Tipi mobili PB...PV, collare serracavo incorporato al frutto, entrata con passafilo
- Serraggio conduttori con viti imperdibili
- Contatti nichelati a richiesta
- Grado di protezione IP44 (CEI EN 60529)
- con Marchio Italiano di Qualità

prese da parete 16A
grado di protezione IP44



prese da parete 32A
grado di protezione IP44

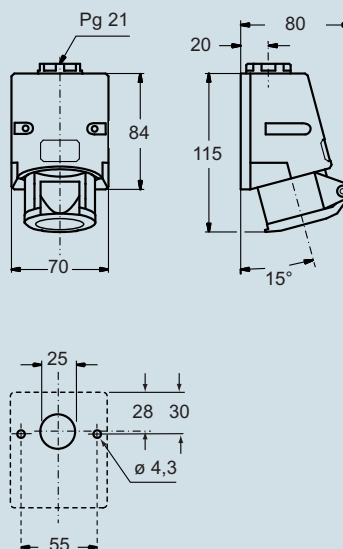


numero poli	frequenza Hz	tensione d'impiego V	posizione contatto h	codice articolo	colore	codice articolo	colore
2P	50 e 60	20 ÷ 25	-	PB 16002 PP		PB 32002 PP	
	50 e 60	40 ÷ 50	12	PB 16122 PP		PB 32122 PP	
	>100 ÷ 200 incluso	20 ÷ 25 e 40 ÷ 50	4	PB 16042 PP		PB 32042 PP	
	300	20 ÷ 25 e 40 ÷ 50	2	PB 16022 PP		PB 32022 PP	
	400	20 ÷ 25 e 40 ÷ 50	3	PB 16032 PP		PB 32032 PP	
	> 400 ÷ 500 incluso	20 ÷ 25 e 40 ÷ 50	11	PB 16112 PP		PB 32112 PP	
	c.c.	20 ÷ 25 e 40 ÷ 50	10	PB 16102 PP		PB 32102 PP	
3P	50 e 60	20 ÷ 25	-	PB 16003 PP		PB 32003 PP	
	50 e 60	40 ÷ 50	12	PB 16123 PP		PB 32123 PP	
	>100 ÷ 200 incluso	20 ÷ 25 e 40 ÷ 50	4	PB 16043 PP		PB 32043 PP	
	300	20 ÷ 25 e 40 ÷ 50	2	PB 16023 PP		PB 32023 PP	
	400	20 ÷ 25 e 40 ÷ 50	3	PB 16033 PP		PB 32033 PP	
	> 400 ÷ 500 incluso	20 ÷ 25 e 40 ÷ 50	11	PB 16113 PP		PB 32113 PP	
				PB 16103 PP		PB 32103 PP	

(*) per frequenze superiori a 60 Hz fino a 500 Hz inclusi, può essere utilizzato, se necessario, il colore verde in combinazione con il colore per la tensione d'impiego.

dimensioni in mm

(16 / 32A) PB ... PP



le misure indicate non sono impegnative e possono essere variate senza alcun preavviso

PB... prese bassissima tensione fino a 50V



prese da incasso 16A
grado di protezione IP44



prese da incasso 32A
grado di protezione IP44



prese mobili 16A
grado di protezione IP44



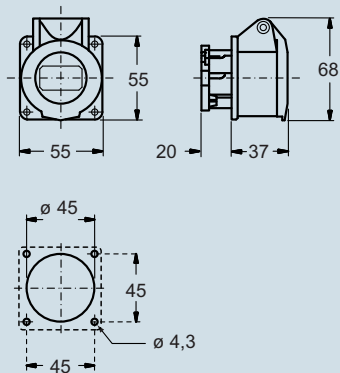
prese mobili 32A
grado di protezione IP44



prese da incasso 16A		prese da incasso 32A		prese mobili 16A		prese mobili 32A	
codice articolo	colore	codice articolo	colore	codice articolo	colore	codice articolo	colore
PB 16002 PI	45 x 45 mm	PB 32002 PI	45 x 45 mm	PB 16002 PV	45 x 45 mm	PB 32002 PV	45 x 45 mm
PB 16122 PI		PB 32122 PI		PB 16122 PV		PB 32122 PV	
PB 16042 PI		PB 32042 PI		PB 16042 PV		PB 32042 PV	
PB 16022 PI		PB 32022 PI		PB 16022 PV		PB 32022 PV	
PB 16032 PI		PB 32032 PI		PB 16032 PV		PB 32032 PV	
PB 16112 PI		PB 32112 PI		PB 16112 PV		PB 32112 PV	
PB 16102 PI		PB 32102 PI		PB 16102 PV		PB 32102 PV	
PB 16003 PI	45 x 45 mm	PB 32003 PI	45 x 45 mm	PB 16003 PV	45 x 45 mm	PB 32003 PV	45 x 45 mm
PB 16123 PI		PB 32123 PI		PB 16123 PV		PB 32123 PV	
PB 16043 PI		PB 32043 PI		PB 16043 PV		PB 32043 PV	
PB 16023 PI		PB 32023 PI		PB 16023 PV		PB 32023 PV	
PB 16033 PI		PB 32033 PI		PB 16033 PV		PB 32033 PV	
PB 16113 PI		PB 32113 PI		PB 16113 PV		PB 32113 PV	

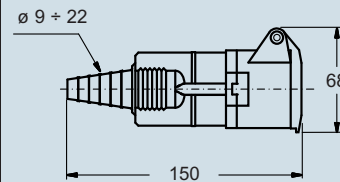
dimensioni in mm

(16 / 32A) PB ... PI

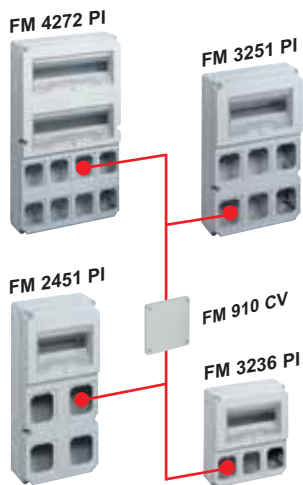


dimensioni in mm

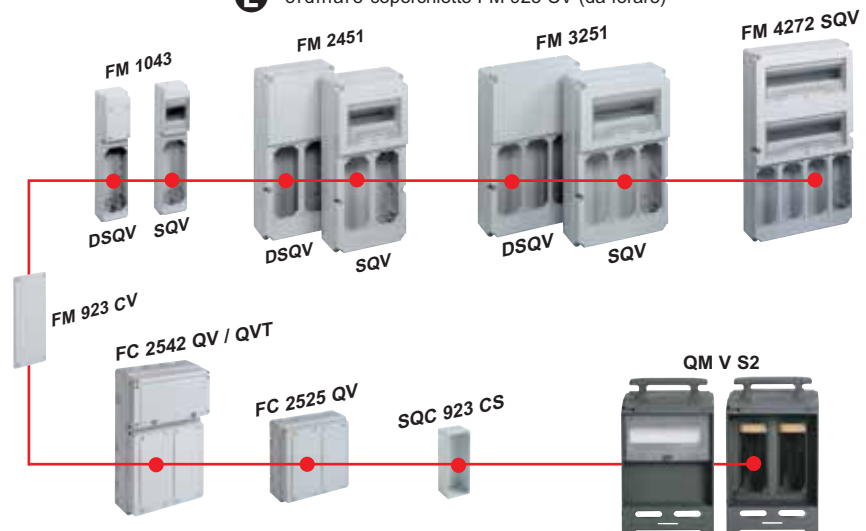
(16 / 32A) PB ... PV



ordinare coperchietto FM 910 CV (da forare)



ordinare coperchietto FM 923 CV (da forare)



- Conformi alle norme CEI EN 60309-1 e -2
- Corpo e frutto in materiale isolante termoplastico autoestinguente
- Corpo colore grigio RAL 7035
- Colore imbocco della spina distintivo della tensione di impiego e frequenza
- Tipi da parete PB...SM, entrata dall'alto con passafilo avvitato (sostituibile con pressacavo)
- Tipi mobili PB...SV, collare serracavo incorporato al frutto, entrata con passafilo
- Serraggio conduttori con viti imperdibili
- Contatti nichelati a richiesta
- Grado di protezione IP44 (CEI EN 60529)
- con Marchio Italiano di Qualità

spine da parete 16A
grado di protezione IP44



spine da parete 32A
grado di protezione IP44

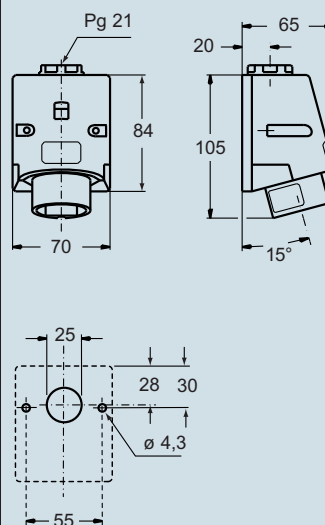


numero poli	frequenza Hz	tensione d'impiego V	posizione contatto h	codice articolo	colore	codice articolo	colore
2P	50 e 60	20 ÷ 25	-	PB 16002 SM		PB 32002 SM	
	50 e 60	40 ÷ 50	12	PB 16122 SM		PB 32122 SM	
	>100 ÷ 200 incluso	20 ÷ 25 e 40 ÷ 50	4	PB 16042 SM		PB 32042 SM	
	300	20 ÷ 25 e 40 ÷ 50	2	PB 16022 SM		PB 32022 SM	
	400	20 ÷ 25 e 40 ÷ 50	3	PB 16032 SM		PB 32032 SM	
	> 400 ÷ 500 incluso	20 ÷ 25 e 40 ÷ 50	11	PB 16112 SM		PB 32112 SM	
	c.c.	20 ÷ 25 e 40 ÷ 50	10	PB 16102 SM		PB 32102 SM	
3P	50 e 60	20 ÷ 25	-	PB 16003 SM		PB 32003 SM	
	50 e 60	40 ÷ 50	12	PB 16123 SM		PB 32123 SM	
	>100 ÷ 200 incluso	20 ÷ 25 e 40 ÷ 50	4	PB 16043 SM		PB 32043 SM	
	300	20 ÷ 25 e 40 ÷ 50	2	PB 16023 SM		PB 32023 SM	
	400	20 ÷ 25 e 40 ÷ 50	3	PB 16033 SM		PB 32033 SM	
	> 400 ÷ 500 incluso	20 ÷ 25 e 40 ÷ 50	11	PB 16113 SM		PB 32113 SM	
				PB 16103 SM		PB 32103 SM	

(*) per frequenze superiori a 60 Hz fino a 500 Hz inclusi, può essere utilizzato, se necessario, il colore verde in combinazione con il colore per la tensione d'impiego.

dimensioni in mm

(16 / 32A) PB ... SM



le misure indicate non sono impegnative e possono essere variate senza alcun preavviso

spine mobili 16A
grado di protezione IP44

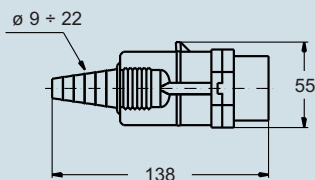
spine mobili 32A
grado di protezione IP44



codice articolo	colore	codice articolo	colore
PB 16002 SV Ⓢ		PB 32002 SV Ⓢ	
PB 16122 SV Ⓢ		PB 32122 SV Ⓢ	
PB 16042 SV Ⓢ		PB 32042 SV Ⓢ	
PB 16022 SV Ⓢ		PB 32022 SV Ⓢ	
PB 16032 SV Ⓢ		PB 32032 SV Ⓢ	
PB 16112 SV Ⓢ		PB 32112 SV Ⓢ	
PB 16102 SV Ⓢ		PB 32102 SV Ⓢ	
PB 16003 SV Ⓢ		PB 32003 SV Ⓢ	
PB 16123 SV Ⓢ		PB 32123 SV Ⓢ	
PB 16043 SV Ⓢ		PB 32043 SV Ⓢ	
PB 16023 SV Ⓢ		PB 32023 SV Ⓢ	
PB 16033 SV Ⓢ		PB 32033 SV Ⓢ	
PB 16113 SV Ⓢ		PB 32113 SV Ⓢ	

dimensioni in mm

(16 / 32A) PB ... SV





codice articolo	indice pagina/e	codice articolo	indice pagina/e	codice articolo	indice pagina/e
PB 16002 PI	35	PB 32002 PV	35	PE 16104 SA	18
PB 16002 PP	34	PB 32002 SM	36	PE 16104 SI	24
PB 16002 PV	35	PB 32002 SV	37	PE 16104 SM	20
PB 16002 SM	36	PB 32003 PI	35	PE 16104 SV	10
PB 16002 SV	37	PB 32003 PP	34	PE 16114 PI	26
PB 16003 PI	35	PB 32003 PV	35	PE 16114 PP	22
PB 16003 PP	34	PB 32003 SM	36	PE 16114 PQ	28
PB 16003 PV	35	PB 32003 SV	37	PE 16114 PV	12
PB 16003 SM	36	PB 32022 PI	35	PE 16114 SA	18
PB 16003SV	37	PB 32022 PP	34	PE 16114 SI	24
PB 16022 PI	35	PB 32022 PV	35	PE 16114 SM	20
PB 16022 PP	34	PB 32022 SM	36	PE 16114 SV	10
PB 16022 PV	35	PB 32022 SV	37	PE 16115 PI	26
PB 16022 SM	36	PB 32023 PI	35	PE 16115 PP	22
PB 16022 SV	37	PB 32023 PP	34	PE 16115 PQ	28
PB 16023 PI	35	PB 32023 PV	35	PE 16115 PV	12
PB 16023 PP	34	PB 32023 SM	36	PE 16115 SA	18
PB 16023 PV	35	PB 32023 SV	37	PE 16115 SI	24
PB 16023 SM	36	PB 32032 PI	35	PE 16115 SM	20
PB 16023 SV	37	PB 32032 PP	34	PE 16115 SV	10
PB 16032 PI	35	PB 32032 PV	35	PE 16123 PI	26
PB 16032 PP	34	PB 32032 SM	36	PE 16123 PP	22
PB 16032 PV	35	PB 32032 SV	37	PE 16123 PQ	28
PB 16032 SM	36	PB 32033 PI	35	PE 16123 PV	12
PB 16032 SV	37	PB 32033 PP	34	PE 16123 SA	18
PB 16033 PI	35	PB 32033 PV	35	PE 16123 SI	24
PB 16033 PP	34	PB 32033 SM	36	PE 16123 SM	20
PB 16033 PV	35	PB 32033 SV	37	PE 16123 SV	10
PB 16033 SM	36	PB 32042 PI	35	PE 1623 PI	26
PB 16033 SV	37	PB 32042 PP	34	PE 1623 PP	22
PB 16042 PI	35	PB 32042 PV	35	PE 1623 PQ	28
PB 16042 PP	34	PB 32042 SM	36	PE 1623 PV	12
PB 16042 PV	35	PB 32042 SV	37	PE 1623 SA	18
PB 16042 SM	36	PB 32043 PI	35	PE 1623 SI	24
PB 16042 SV	37	PB 32043 PP	34	PE 1623 SM	20
PB 16043 PI	35	PB 32043 PV	35	PE 1623 SV	10
PB 16043 PP	34	PB 32043 SM	34	PE 1624 PI	26
PB 16043 PV	35	PB 32043 SV	37	PE 1624 PP	22
PB 16043 SM	36	PB 32102 PI	35	PE 1624 PQ	28
PB 16043 SV	37	PB 32102 PP	34	PE 1624 PV	12
PB 16102 PI	35	PB 32102 PV	35	PE 1624 SA	18
PB 16102 PP	34	PB 32102 SM	36	PE 1624 SI	24
PB 16102 PV	35	PB 32102 SV	37	PE 1624 SM	20
PB 16102 SM	36	PB 32103 PI	35	PE 1624 SV	10
PB 16102 SV	37	PB 32103 PP	34	PE 1625 PI	26
PB 16103 PI	35	PB 32103 PV	35	PE 1625 PP	22
PB 16103 PP	34	PB 32103 SM	36	PE 1625 PQ	28
PB 16103 PV	35	PB 32103 SV	37	PE 1625 PV	12
PB 16103 SM	36	PB 32112 PI	35	PE 1625 SA	18
PB 16103 SV	37	PB 32112 PP	34	PE 1625 SI	24
PB 16112 PI	35	PB 32112 PV	35	PE 1625 SM	20
PB 16112 PP	34	PB 32112 SM	36	PE 1625 SV	10
PB 16112 PV	35	PB 32112 SV	37	PE 1633 PI	26
PB 16112 SM	36	PB 32113 PI	35	PE 1633 PP	22
PB 16112 SV	37	PB 32113 PP	34	PE 1633 PQ	28
PB 16113 PI	35	PB 32113 PV	35	PE 1633 PV	12
PB 16113 PP	34	PB 32113 SM	36	PE 1633 SA	18
PB 16113 PV	35	PB 32113 SV	37	PE 1633 SI	24
PB 16113 SM	36	PB 32122 PI	35	PE 1633 SM	20
PB 16113 SV	37	PB 32122 PP	34	PE 1633 SV	10
PB 16122 PI	35	PB 32122 PV	35	PE 1634 PI	26
PB 16122 PP	34	PB 32122 SM	36	PE 1634 PP	22
PB 16122 PV	35	PB 32122 SV	37	PE 1634 PQ	28
PB 16122 SM	36	PB 32123 PI	35	PE 1634 PV	12
PB 16122 SV	37	PB 32123 PP	34	PE 1634 SA	18
PB 16123 PI	35	PB 32123 PV	35	PE 1634 SI	24
PB 16123 PP	34	PB 32123 SM	36	PE 1634 SM	20
PB 16123 PV	35	PB 32123 SV	37	PE 1634 SV	10
PB 16123 SM	36	PE 16104 PI	26	PE 1635 PI	26
PB 16123 SV	37	PE 16104 PP	22	PE 1635 PP	22
PB 32002 PI	35	PE 16104 PQ	28	PE 1635 PQ	28
PB 32002 PP	34	PE 16104 PV	12	PE 1635 PV	12



codice articolo	indice pagina/e	codice articolo	indice pagina/e	codice articolo	indice pagina/e
PE 1635 SA	18	PE 1673 SA	18	PE 32115 SA	18
PE 1635 SI	24	PE 1673 SI	24	PE 32115 SI	24
PE 1635 SM	20	PE 1673 SM	20	PE 32115 SM	20
PE 1635 SV	10	PE 1673 SV	10	PE 32115 SV	10
PE 1643 PI	26	PE 1674 PI	26	PE 32123 PI	26
PE 1643 PP	22	PE 1674 PP	22	PE 32123 PP	22
PE 1643 PQ	28	PE 1674 PQ	28	PE 32123 PQ	28
PE 1643 PV	12	PE 1674 PV	12	PE 32123 PV	12
PE 1643 SA	18	PE 1674 SA	18	PE 32123 SA	18
PE 1643 SI	24	PE 1674 SI	24	PE 32123 SI	24
PE 1643 SM	20	PE 1674 SM	20	PE 32123 SM	20
PE 1643 SV	10	PE 1674 SV	10	PE 32123 SV	10
PE 1644 PI	26	PE 1675 PI	26	PE 3223 PI	26
PE 1644 PP	22	PE 1675 PP	22	PE 3223 PP	22
PE 1644 PQ	28	PE 1675 PQ	28	PE 3223 PQ	28
PE 1644 PV	12	PE 1675 PV	12	PE 3223 PV	12
PE 1644 SA	18	PE 1675 SA	18	PE 3223 SA	18
PE 1644 SI	24	PE 1675 SI	24	PE 3223 SI	24
PE 1644 SM	20	PE 1675 SM	20	PE 3223 SM	20
PE 1644 SV	10	PE 1675 SV	10	PE 3223 SV	10
PE 1645 PI	26	PE 1683 PI	26	PE 3224 PI	26
PE 1645 PP	22	PE 1683 PP	22	PE 3224 PP	22
PE 1645 PQ	28	PE 1683 PQ	28	PE 3224 PQ	26
PE 1645 PV	12	PE 1683 PV	12	PE 3224 PV	12
PE 1645 SA	18	PE 1683 SA	18	PE 3224 SA	18
PE 1645 SI	24	PE 1683 SI	24	PE 3224 SI	24
PE 1645 SM	20	PE 1683 SM	20	PE 3224 SM	20
PE 1645 SV	10	PE 1683 SV	10	PE 3224 SV	10
PE 1654 PI	26	PE 1693 PI	26	PE 3225 PI	26
PE 1654 PP	22	PE 1693 PP	22	PE 3225 PP	22
PE 1654 PQ	28	PE 1693 PQ	28	PE 3225 PQ	28
PE 1654 PV	12	PE 1693 PV	12	PE 3225 PV	12
PE 1654 SA	18	PE 1693 SA	18	PE 3225 SA	18
PE 1654 SI	24	PE 1693 SI	24	PE 3225 SI	24
PE 1654 SM	20	PE 1693 SM	20	PE 3225 SM	20
PE 1654 SV	10	PE 1693 SV	10	PE 3225 SV	10
PE 1655 PI	26	PE 1694 PI	26	PE 3233 PI	26
PE 1655 PP	22	PE 1694 PP	22	PE 3233 PP	22
PE 1655 PQ	28	PE 1694 PQ	28	PE 3233 PQ	28
PE 1655 PV	12	PE 1694 PV	12	PE 3233 PV	12
PE 1655 SA	18	PE 1694 SA	18	PE 3233 SA	18
PE 1655 SI	24	PE 1694 SI	24	PE 3233 SI	24
PE 1655 SM	20	PE 1694 SM	20	PE 3233 SM	20
PE 1655 SV	10	PE 1694 SV	10	PE 3233 SV	10
PE 1663 PI	26	PE 1695 PI	26	PE 3234 PI	26
PE 1663 PP	22	PE 1695 PP	22	PE 3234 PP	22
PE 1663 PQ	28	PE 1695 PQ	28	PE 3234 PQ	28
PE 1663 PV	12	PE 1695 PV	12	PE 3234 PV	12
PE 1663 SA	18	PE 1695 SA	18	PE 3234 SA	18
PE 1663 SI	24	PE 1695 SI	24	PE 3234 SI	24
PE 1663 SM	20	PE 1695 SM	20	PE 3234 SM	20
PE 1663 SV	10	PE 1695 SV	10	PE 3234 SV	10
PE 1664 PI	26	PE 32104 PI	26	PE 3235 PI	26
PE 1664 PP	22	PE 32104 PP	22	PE 3235 PP	22
PE 1664 PQ	28	PE 32104 PQ	28	PE 3235 PQ	28
PE 1664 PV	12	PE 32104 PV	12	PE 3235 PV	12
PE 1664 SA	18	PE 32104 SA	18	PE 3235 SA	18
PE 1664 SI	24	PE 32104 SI	24	PE 3235 SI	24
PE 1664 SM	20	PE 32104 SM	20	PE 3235 SM	20
PE 1664 SV	10	PE 32104 SV	10	PE 3235 SV	10
PE 1665 PI	26	PE 32114 PI	26	PE 3243 PI	26
PE 1665 PP	22	PE 32114 PP	22	PE 3243 PP	22
PE 1665 PQ	28	PE 32114 PQ	28	PE 3243 PQ	28
PE 1665 PV	12	PE 32114 PV	12	PE 3243 PV	12
PE 1665 SA	18	PE 32114 SA	18	PE 3243 SA	18
PE 1665 SI	24	PE 32114 SI	24	PE 3243 SI	24
PE 1665 SM	20	PE 32114 SM	20	PE 3243 SM	20
PE 1665 SV	10	PE 32114 SV	10	PE 3243 SV	10
PE 1673 PI	26	PE 32115 PI	26	PE 3244 PI	26
PE 1673 PP	22	PE 32115 PP	22	PE 3244 PP	22
PE 1673 PQ	28	PE 32115 PQ	28	PE 3244 PQ	28
PE 1673 PV	12	PE 32115 PV	12	PE 3244 PV	12



codice articolo	indice pagina/e	codice articolo	indice pagina/e	codice articolo	indice pagina/e
PE 3244 SA	18	PE 3275 SA	18	PEW 12544 PI	27
PE 3244 SI	24	PE 3275 SI	24	PEW 12544 PP	23
PE 3244 SM	20	PE 3275 SM	20	PEW 12544 PQ	29
PE 3244 SV	10	PE 3275 SV	10	PEW 12544 PV	13
PE 3245 PI	26	PE 3283 PI	26	PEW 12544 SI	25
PE 3245 PP	22	PE 3283 PP	22	PEW 12544 SM	21
PE 3245 PQ	28	PE 3283 PQ	28	PEW 12544 SV	11
PE 3245 PV	12	PE 3283 PV	12	PEW 12545 PI	27
PE 3245 SA	18	PE 3283 SA	18	PEW 12545 PP	23
PE 3245 SI	24	PE 3283 SI	24	PEW 12545 PQ	29
PE 3245 SM	20	PE 3283 SM	20	PEW 12545 PV	13
PE 3245 SV	10	PE 3283 SV	10	PEW 12545 SI	25
PE 3254 PI	26	PE 3293 PI	26	PEW 12545 SM	21
PE 3254 PP	22	PE 3293 PP	22	PEW 12545 SV	11
PE 3254 PQ	28	PE 3293 PQ	28	PEW 12554 PI	27
PE 3254 PV	12	PE 3293 PV	12	PEW 12554 PP	23
PE 3254 SA	18	PE 3293 SA	18	PEW 12554 PQ	29
PE 3254 SI	24	PE 3293 SI	24	PEW 12554 PV	13
PE 3254 SM	20	PE 3293 SM	20	PEW 12554 SI	25
PE 3254 SV	10	PE 3293 SV	10	PEW 12554 SM	21
PE 3255 PI	26	PE 3294 PI	26	PEW 12554 SV	11
PE 3255 PP	22	PE 3294 PP	22	PEW 12555 PI	27
PE 3255 PQ	28	PE 3294 PQ	28	PEW 12555 PP	23
PE 3255 PV	12	PE 3294 PV	12	PEW 12555 PQ	29
PE 3255 SA	18	PE 3294 SA	18	PEW 12555 PV	13
PE 3255 SI	24	PE 3294 SI	24	PEW 12555 SI	25
PE 3255 SM	20	PE 3294 SM	20	PEW 12555 SM	21
PE 3255 SV	10	PE 3294 SV	10	PEW 12555 SV	11
PE 3263 PI	26	PE 3295 PI	26	PEW 12563 PI	27
PE 3263 PP	22	PE 3295 PP	22	PEW 12563 PP	23
PE 3263 PQ	28	PE 3295 PQ	28	PEW 12563 PQ	29
PE 3263 PV	12	PE 3295 PV	12	PEW 12563 PV	13
PE 3263 SA	18	PE 3295 SA	18	PEW 12563 SI	25
PE 3263 SI	24	PE 3295 SI	24	PEW 12563 SM	21
PE 3263 SM	20	PE 3295 SM	20	PEW 12563 SV	11
PE 3263 SV	10	PE 3295 SV	10	PEW 12564 PI	27
PE 3264 PI	26	PEW 125 CS	10-20-25	PEW 12564 PP	23
PE 3264 PP	22	PEW 125114 PI	27	PEW 12564 PQ	29
PE 3264 PQ	28	PEW 125114 PP	23	PEW 12564 PV	13
PE 3264 PV	12	PEW 125114 PQ	29	PEW 12564 SI	25
PE 3264 SA	18	PEW 125114 PV	13	PEW 12564 SM	21
PE 3264 SI	24	PEW 125114 SI	25	PEW 12564 SV	11
PE 3264 SM	20	PEW 125114 SM	21	PEW 12565 PI	27
PE 3264 SV	10	PEW 125114 SV	11	PEW 12565 PP	23
PE 3265 PI	26	PEW 125115 PI	27	PEW 12565 PQ	29
PE 3265 PP	22	PEW 125115 PP	23	PEW 12565 PV	13
PE 3265 PQ	28	PEW 125115 PQ	29	PEW 12565 SI	25
PE 3265 PV	12	PEW 125115 PV	13	PEW 12565 SM	21
PE 3265 SA	18	PEW 125115 SI	25	PEW 12565 SV	11
PE 3265 SI	24	PEW 125115 SM	21	PEW 12573 PI	27
PE 3265 SM	20	PEW 125115 SV	11	PEW 12573 PP	23
PE 3265 SV	10	PEW 125123 PI	27	PEW 12573 PQ	29
PE 3273 PI	26	PEW 125123 PP	23	PEW 12573 PV	13
PE 3273 PP	22	PEW 125123 PQ	29	PEW 12573 SI	25
PE 3273 PQ	28	PEW 125123 PV	13	PEW 12573 SM	21
PE 3273 PV	12	PEW 125123 SI	25	PEW 12573 SV	11
PE 3273 SA	18	PEW 125123 SM	21	PEW 12574 PI	27
PE 3273 SI	24	PEW 125123 SV	11	PEW 12574 PP	23
PE 3273 SM	20	PEW 12533 PI	27	PEW 12574 PQ	29
PE 3273 SV	10	PEW 12533 PP	23	PEW 12574 PV	13
PE 3274 PI	26	PEW 12533 PQ	29	PEW 12574 SI	25
PE 3274 PP	22	PEW 12533 PV	13	PEW 12574 SM	21
PE 3274 PQ	28	PEW 12533 SI	25	PEW 12574 SV	11
PE 3274 PV	12	PEW 12533 SM	21	PEW 12575 PI	27
PE 3274 SA	18	PEW 12533 SV	11	PEW 12575 PP	23
PE 3274 SI	24	PEW 12543 PI	27	PEW 12575 PQ	29
PE 3274 SM	20	PEW 12543 PP	23	PEW 12575 PV	13
PE 3274 SV	10	PEW 12543 PQ	29	PEW 12575 SI	25
PE 3275 PI	26	PEW 12543 PV	13	PEW 12575 SM	21
PE 3275 PP	22	PEW 12543 SI	25	PEW 12575 SV	11
PE 3275 PQ	28	PEW 12543 SM	21	PEW 12583 PI	27
PE 3275 PV	12	PEW 12543 SV	11	PEW 12583 PP	23



codice articolo	indice pagina/e	codice articolo	indice pagina/e	codice articolo	indice pagina/e
PEW 12583 PQ	29	PEW 1624 SM	21	PEW 1655 PV	13
PEW 12583 PV	13	PEW 1624 SV	11	PEW 1655 SA	19
PEW 12583 SI	25	PEW 1625 PI	27	PEW 1655 SI	25
PEW 12583 SM	21	PEW 1625 PP	23	PEW 1655 SM	21
PEW 12583 SV	11	PEW 1625 PQ	29	PEW 1655 SV	11
PEW 12593 PI	27	PEW 1625 PV	13	PEW 1663 PI	27
PEW 12593 PP	23	PEW 1625 SA	19	PEW 1663 PP	23
PEW 12593 PQ	29	PEW 1625 SI	25	PEW 1663 PQ	29
PEW 12593 PV	13	PEW 1625 SM	21	PEW 1663 PV	13
PEW 12593 SI	25	PEW 1625 SV	11	PEW 1663 SA	19
PEW 12593 SM	21	PEW 163 CS	10-18-20-25	PEW 1663 SI	25
PEW 12593 SV	11	PEW 1633 PI	27	PEW 1663 SM	21
PEW 12594 PI	27	PEW 1633 PP	23	PEW 1663 SV	11
PEW 12594 PP	23	PEW 1633 PQ	29	PEW 1664 PI	27
PEW 12594 PQ	29	PEW 1633 PV	13	PEW 1664 PP	23
PEW 12594 PV	13	PEW 1633 SA	19	PEW 1664 PQ	29
PEW 12594 SI	25	PEW 1633 SI	25	PEW 1664 PV	13
PEW 12594 SM	21	PEW 1633 SM	21	PEW 1664 SA	19
PEW 12594 SV	11	PEW 1633 SV	11	PEW 1664 SI	23
PEW 12595 PI	27	PEW 1634 PI	27	PEW 1664 SM	21
PEW 12595 PP	23	PEW 1634 PP	23	PEW 1664 SV	11
PEW 12595 PQ	29	PEW 1634 PQ	29	PEW 1665 PI	27
PEW 12595 PV	13	PEW 1634 PV	13	PEW 1665 PP	23
PEW 12595 SI	25	PEW 1634 SA	19	PEW 1665 PQ	29
PEW 12595 SM	21	PEW 1634 SI	25	PEW 1665 PV	13
PEW 12595 SV	11	PEW 1634 SM	21	PEW 1665 SA	19
PEW 16104 PI	27	PEW 1634 SV	11	PEW 1665 SI	25
PEW 16104 PP	23	PEW 1635 PI	27	PEW 1665 SM	21
PEW 16104 PQ	29	PEW 1635 PP	23	PEW 1665 SV	11
PEW 16104 PV	13	PEW 1635 PQ	29	PEW 1673 PI	27
PEW 16104 SA	19	PEW 1635 PV	13	PEW 1673 PP	23
PEW 16104 SI	25	PEW 1635 SA	19	PEW 1673 PQ	29
PEW 16104 SM	21	PEW 1635 SI	25	PEW 1673 PV	13
PEW 16104 SV	11	PEW 1635 SM	21	PEW 1673 SA	19
PEW 16114 PI	27	PEW 1635 SV	11	PEW 1673 SI	25
PEW 16114 PP	23	PEW 164 CS	10-18-20-25	PEW 1673 SM	21
PEW 16114 PQ	29	PEW 1643 PI	27	PEW 1673 SV	11
PEW 16114 PV	13	PEW 1643 PP	23	PEW 1674 PI	27
PEW 16114 SA	19	PEW 1643 PQ	29	PEW 1674 PI	29
PEW 16114 SI	25	PEW 1643 PV	13	PEW 1674 PP	23
PEW 16114 SM	21	PEW 1643 SA	19	PEW 1674 PV	13
PEW 16114 SV	11	PEW 1643 SI	25	PEW 1674 SA	19
PEW 16115 PI	27	PEW 1643 SM	21	PEW 1674 SI	25
PEW 16115 PP	23	PEW 1643 SV	11	PEW 1674 SM	21
PEW 16115 PQ	29	PEW 1644 PI	27	PEW 1674 SV	11
PEW 16115 PV	11	PEW 1644 PP	23	PEW 1675 PI	27
PEW 16115 SA	19	PEW 1644 PQ	29	PEW 1675 PP	23
PEW 16115 SI	25	PEW 1644 PV	13	PEW 1675 PQ	29
PEW 16115 SM	21	PEW 1644 SA	19	PEW 1675 PV	13
PEW 16115 SV	11	PEW 1644 SI	25	PEW 1675 SA	19
PEW 16123 PI	27	PEW 1644 SM	21	PEW 1675 SI	25
PEW 16123 PP	23	PEW 1644 SV	11	PEW 1675 SM	21
PEW 16123 PQ	29	PEW 1645 PI	27	PEW 1675 SV	11
PEW 16123 PV	13	PEW 1645 PP	23	PEW 1683 PI	27
PEW 16123 SA	19	PEW 1645 PQ	29	PEW 1683 PP	23
PEW 16123 SI	25	PEW 1645 PV	13	PEW 1683 PQ	29
PEW 16123 SM	21	PEW 1645 SA	19	PEW 1683 PV	13
PEW 16123 SV	11	PEW 1645 SI	23	PEW 1683 SA	19
PEW 1623 PI	27	PEW 1645 SM	21	PEW 1683 SI	25
PEW 1623 PP	23	PEW 1645 SV	11	PEW 1683 SM	21
PEW 1623 PQ	29	PEW 165 CS	10-18-20-25-30	PEW 1683 SV	11
PEW 1623 PV	13	PEW 1654 PI	25	PEW 1693 PI	27
PEW 1623 SA	19	PEW 1654 PP	23	PEW 1693 PP	23
PEW 1623 SI	25	PEW 1654 PQ	29	PEW 1693 PQ	29
PEW 1623 SM	21	PEW 1654 PV	13	PEW 1693 PV	13
PEW 1623 SV	11	PEW 1654 SA	19	PEW 1693 SA	19
PEW 1624 PI	27	PEW 1654 SI	25	PEW 1693 SI	25
PEW 1624 PP	23	PEW 1654 SM	21	PEW 1693 SM	21
PEW 1624 PQ	29	PEW 1654 SV	11	PEW 1693 SV	11
PEW 1624 PV	13	PEW 1655 PI	27	PEW 1694 PI	27
PEW 1624 SA	19	PEW 1655 PP	23	PEW 1694 PP	23
PEW 1624 SI	25	PEW 1655 PQ	29	PEW 1694 PQ	29



codice articolo	indice pagina/e	codice articolo	indice pagina/e	codice articolo	indice pagina/e
PEW 1694 PV	13	PEW 3233 PV	13	PEW 3264 PP	23
PEW 1694 SA	19	PEW 3233 SA	19	PEW 3264 PQ	29
PEW 1694 SI	25	PEW 3233 SI	25	PEW 3264 PV	13
PEW 1694 SM	21	PEW 3233 SM	21	PEW 3264 SA	19
PEW 1694 SV	11	PEW 3233 SV	11	PEW 3264 SI	25
PEW 1695 PI	27	PEW 3234 PI	27	PEW 3264 SM	21
PEW 1695 PP	23	PEW 3234 PP	23	PEW 3264 SV	11
PEW 1695 PQ	29	PEW 3234 PQ	29	PEW 3265 PI	27
PEW 1695 PV	13	PEW 3234 PV	13	PEW 3265 PP	23
PEW 1695 SA	19	PEW 3234 SA	19	PEW 3265 PQ	29
PEW 1695 SI	25	PEW 3234 SI	25	PEW 3265 PV	13
PEW 1695 SM	21	PEW 3234 SM	21	PEW 3265 SA	19
PEW 1695 SV	11	PEW 3234 SV	11	PEW 3265 SI	25
PEW 32104 PI	27	PEW 3235 PI	27	PEW 3265 SM	21
PEW 32104 PP	23	PEW 3235 PP	23	PEW 3265 SV	11
PEW 32104 PQ	29	PEW 3235 PQ	29	PEW 3273 PI	27
PEW 32104 PV	13	PEW 3235 PV	13	PEW 3273 PP	23
PEW 32104 SA	19	PEW 3235 SA	19	PEW 3273 PQ	29
PEW 32104 SI	25	PEW 3235 SI	25	PEW 3273 PV	13
PEW 32104 SM	21	PEW 3235 SM	21	PEW 3273 SA	19
PEW 32104 SV	11	PEW 3235 SV	11	PEW 3273 SI	25
PEW 32114 PI	27	PEW 324 CS	10-18-20-25	PEW 3273 SM	21
PEW 32114 PP	23	PEW 3243 PI	27	PEW 3273 SV	11
PEW 32114 PQ	29	PEW 3243 PP	23	PEW 3274 PI	27
PEW 32114 PV	13	PEW 3243 PQ	29	PEW 3274 PP	23
PEW 32114 SA	19	PEW 3243 PV	13	PEW 3274 PQ	29
PEW 32114 SI	25	PEW 3243 SA	19	PEW 3274 PV	13
PEW 32114 SM	21	PEW 3243 SI	25	PEW 3274 SA	19
PEW 32114 SV	11	PEW 3243 SM	21	PEW 3274 SI	25
PEW 32115 PI	27	PEW 3243 SV	11	PEW 3274 SM	21
PEW 32115 PP	23	PEW 3244 PI	27	PEW 3274 SV	11
PEW 32115 PQ	29	PEW 3244 PP	23	PEW 3275 PI	27
PEW 32115 PV	13	PEW 3244 PQ	29	PEW 3275 PP	23
PEW 32115 SA	19	PEW 3244 PV	13	PEW 3275 PQ	29
PEW 32115 SI	25	PEW 3244 SA	19	PEW 3275 PV	13
PEW 32115 SM	21	PEW 3244 SI	25	PEW 3275 SA	19
PEW 32115 SV	11	PEW 3244 SM	21	PEW 3275 SI	25
PEW 32123 PI	27	PEW 3244 SV	11	PEW 3275 SM	21
PEW 32123 PP	23	PEW 3245 PI	27	PEW 3275 SV	11
PEW 32123 PQ	29	PEW 3245 PP	23	PEW 3283 PI	27
PEW 32123 PV	13	PEW 3245 PQ	29	PEW 3283 PP	23
PEW 32123 SA	19	PEW 3245 PV	13	PEW 3283 PQ	29
PEW 32123 SI	25	PEW 3245 SA	19	PEW 3283 PV	13
PEW 32123 SM	21	PEW 3245 SI	25	PEW 3283 SA	19
PEW 32123 SV	11	PEW 3245 SM	21	PEW 3283 SI	25
PEW 3223 PI	27	PEW 3245 SV	11	PEW 3283 SM	21
PEW 3223 PP	23	PEW 325 CS	10-18-20-25-30	PEW 3283 SV	11
PEW 3223 PQ	29	PEW 3254 PI	27	PEW 3293 PI	27
PEW 3223 PV	13	PEW 3254 PP	23	PEW 3293 PP	23
PEW 3223 SA	19	PEW 3254 PQ	29	PEW 3293 PQ	29
PEW 3223 SI	25	PEW 3254 PV	13	PEW 3293 PV	13
PEW 3223 SM	21	PEW 3254 SA	19	PEW 3293 SA	19
PEW 3223 SV	11	PEW 3254 SI	25	PEW 3293 SI	25
PEW 3224 PI	27	PEW 3254 SM	21	PEW 3293 SM	21
PEW 3224 PP	23	PEW 3254 SV	11	PEW 3293 SV	11
PEW 3224 PQ	29	PEW 3255 PI	27	PEW 3294 PI	27
PEW 3224 PV	13	PEW 3255 PP	23	PEW 3294 PP	23
PEW 3224 SA	19	PEW 3255 PQ	29	PEW 3294 PQ	29
PEW 3224 SI	25	PEW 3255 PV	13	PEW 3294 PV	13
PEW 3224 SM	21	PEW 3255 SA	19	PEW 3294 SA	19
PEW 3224 SV	11	PEW 3255 SI	25	PEW 3294 SI	25
PEW 3225 PI	27	PEW 3255 SM	21	PEW 3294 SM	21
PEW 3225 PP	23	PEW 3255 SV	11	PEW 3294 SV	11
PEW 3225 PQ	29	PEW 3263 PI	27	PEW 3295 PI	27
PEW 3225 PV	13	PEW 3263 PP	23	PEW 3295 PP	23
PEW 3225 SA	19	PEW 3263 PQ	29	PEW 3295 PQ	29
PEW 3225 SI	25	PEW 3263 PV	13	PEW 3295 PV	13
PEW 3225 SM	21	PEW 3263 SA	19	PEW 3295 SA	19
PEW 3225 SV	11	PEW 3263 SI	25	PEW 3295 SI	25
PEW 3233 PI	27	PEW 3263 SM	21	PEW 3295 SM	21
PEW 3233 PP	23	PEW 3263 SV	11	PEW 3295 SV	11
PEW 3233 PQ	29	PEW 3264 PI	27	PEW 63 CS	10-20-25

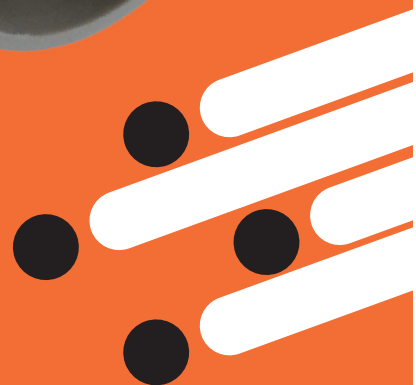
codice articolo	indice pagina/e	codice articolo	indice pagina/e	codice articolo	indice pagina/e
PEW 63114 PI	27	PEW 6364 PQ	29	PHW 12564 SV	15
PEW 63114 PP	23	PEW 6364 PV	13	PHW 12565 PV	17
PEW 63114 PQ	29	PEW 6364 SI	23	PHW 12565 SV	15
PEW 63114 PV	13	PEW 6364 SM	21	PHW 12593 PV	17
PEW 63114 SI	25	PEW 6364 SV	11	PHW 12593 SV	15
PEW 63114 SM	21	PEW 6365 PI	27	PHW 12594 PV	17
PEW 63114 SV	11	PEW 6365 PP	23	PHW 12594 SV	15
PEW 63115 PI	27	PEW 6365 PQ	29	PHW 12595 PV	17
PEW 63115 PP	23	PEW 6365 PV	13	PHW 12595 SV	15
PEW 63115 PQ	29	PEW 6365 SI	25	PHW 1643 PV	16
PEW 63115 PV	13	PEW 6365 SM	21	PHW 1643 SV	14
PEW 63115 SI	25	PEW 6365 SV	11	PHW 1644 PV	16
PEW 63115 SM	21	PEW 6373 PI	27	PHW 1644 SV	14
PEW 63115 SV	11	PEW 6373 PP	23	PHW 1645 PV	16
PEW 63123 PI	27	PEW 6373 PQ	29	PHW 1645 SV	14
PEW 63123 PP	23	PEW 6373 PV	13	PHW 1663 PV	16
PEW 63123 PQ	29	PEW 6373 SI	25	PHW 1663 SV	14
PEW 63123 PV	13	PEW 6373 SM	21	PHW 1664 PV	16
PEW 63123 SI	25	PEW 6373 SV	11	PHW 1664 SV	14
PEW 63123 SM	21	PEW 6374 PI	27	PHW 1665 PV	16
PEW 63123 SV	11	PEW 6374 PP	23	PHW 1665 SV	14
PEW 6333 PI	27	PEW 6374 PQ	29	PHW 1693 PV	16
PEW 6333 PP	23	PEW 6374 PV	13	PHW 1693 SV	14
PEW 6333 PQ	29	PEW 6374 SI	25	PHW 1694 PV	16
PEW 6333 PV	13	PEW 6374 SM	21	PHW 1694 SV	14
PEW 6333 SI	25	PEW 6374 SV	11	PHW 1695 PV	16
PEW 6333 SM	21	PEW 6375 PI	27	PHW 1695 SV	14
PEW 6333 SV	11	PEW 6375 PP	23	PHW 3243 PV	16
PEW 6343 PI	27	PEW 6375 PQ	29	PHW 3243 SV	14
PEW 6343 PP	23	PEW 6375 PV	13	PHW 3244 PV	16
PEW 6343 PQ	29	PEW 6375 SI	25	PHW 3244 SV	14
PEW 6343 PV	13	PEW 6375 SM	21	PHW 3245 PV	16
PEW 6343 SI	25	PEW 6375 SV	11	PHW 3245 SV	14
PEW 6343 SM	21	PEW 6383 PI	27	PHW 3263 PV	16
PEW 6343 SV	11	PEW 6383 PP	23	PHW 3263 SV	14
PEW 6344 PI	27	PEW 6383 PQ	29	PHW 3264 PV	16
PEW 6344 PP	23	PEW 6383 PV	13	PHW 3264 SV	14
PEW 6344 PQ	29	PEW 6383 SI	25	PHW 3265 PV	16
PEW 6344 PV	13	PEW 6383 SM	21	PHW 3265 SV	14
PEW 6344 SI	25	PEW 6383 SV	11	PHW 3293 PV	16
PEW 6344 SM	21	PEW 6393 PI	27	PHW 3293 SV	14
PEW 6344 SV	11	PEW 6393 PP	23	PHW 3294 PV	16
PEW 6345 PI	27	PEW 6393 PQ	29	PHW 3294 SV	14
PEW 6345 PP	23	PEW 6393 PV	13	PHW 3295 PV	16
PEW 6345 PQ	29	PEW 6393 SI	25	PHW 3295 SV	14
PEW 6345 PV	13	PEW 6393 SM	21	PHW 6343 PV	16
PEW 6345 SI	25	PEW 6393 SV	11	PHW 6343 SV	15
PEW 6345 SM	21	PEW 6394 PI	27	PHW 6344 PV	17
PEW 6345 SV	11	PEW 6394 PP	23	PHW 6344 SV	15
PEW 6354 PI	27	PEW 6394 PQ	29	PHW 6345 PV	17
PEW 6354 PP	23	PEW 6394 PV	13	PHW 6345 SV	15
PEW 6354 PQ	29	PEW 6394 SI	25	PHW 6363 PV	17
PEW 6354 PV	13	PEW 6394 SM	21	PHW 6363 SV	15
PEW 6354 SI	23	PEW 6394 SV	11	PHW 6364 PV	17
PEW 6354 SM	21	PEW 6395 PI	27	PHW 6364 SV	15
PEW 6354 SV	11	PEW 6395 PP	23	PHW 6365 PV	17
PEW 6355 PI	27	PEW 6395 PQ	29	PHW 6365 SV	15
PEW 6355 PP	23	PEW 6395 PV	13	PHW 6393 PV	17
PEW 6355 PQ	29	PEW 6395 SI	25	PHW 6393 SV	15
PEW 6355 PV	13	PEW 6395 SM	21	PHW 6394 PV	17
PEW 6355 SI	25	PEW 6395 SV	11	PHW 6394 SV	15
PEW 6355 SM	21	PHW 12543 PV	17	PHW 6395 PV	17
PEW 6355 SV	11	PHW 12543 SV	15	PHW 6395 SV	15
PEW 6363 PI	27	PHW 12544 PV	17	PN 1663 PI	33
PEW 6363 PP	23	PHW 12544 SV	15	PN 1663 PQ	33
PEW 6363 PQ	25	PHW 12545 PV	17	PN 1663 PV	32
PEW 6363 PV	13	PHW 12545 SV	15	PN 1663 SV	32
PEW 6363 SI	25	PHW 12545 PV	17	PN 1664 PI	33
PEW 6363 SM	21	PHW 12545 SV	15	PN 1664 PQ	33
PEW 6363 SV	11	PHW 12563 PV	17	PN 1664 PV	32
PEW 6364 PI	27	PHW 12563 SV	15	PN 1664 SV	32
PEW 6364 PP	23	PHW 12564 PV	17	PN 1665 PI	33



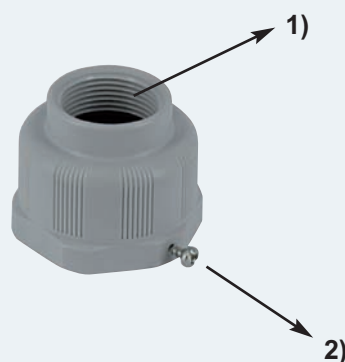
codice articolo	indice pagina/e	codice articolo	indice pagina/e	codice articolo	indice pagina/e
PN 1665 PQ	33				
PN 1665 PV	32				
PN 1665 SV	32				



NUOVI ADATTATORI FILETTATI



adattatore filettato per prese e spine volanti



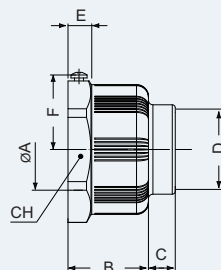
descrizione	codice articolo	filettatura M
- per versioni PE/PEW...SV/PV 16A 2 poli+⊕ e 3 poli+⊕	PE 25 FG	M25
- per versioni PE/PEW...SV/PV 16A 3 poli+N+⊕ e 32A tutte le versioni	PE 32 FG	M32

Vantaggi:

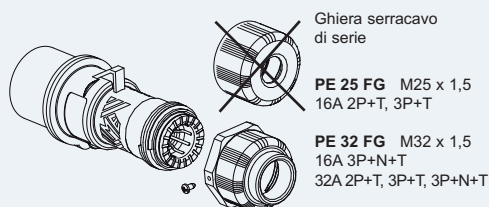
- 1) Filettatura per raccordi/pressacavi
- 2) Vite con duplice funzione:
 - per permettere di appendere la presa a un filo
 - per bloccare l'adattatore in impieghi gravosi

dimensioni in mm

PE .. FG



	ØA	B	C	D	E	F	CH	
PE 25 FG	16A 2/3P+⊕	49	27,5	9	M25x1,5	8	27	44
PE 32 FG	16A 3P+N+⊕ 32A	56	27,5	9	M32x1,5	8	29,5	52



Sequenza di sostituzione:

- Rimuovere dalla custodia la ghiera serracavo di serie, lasciando in sede la guarnizione di tenuta e la pinza serracavo.
- Installare sulla ghiera serracavo con uscita filettata, il dispositivo fermaguaina con guaina e cavo (non in dotazione), accertandosi che il suo grado di protezione sia compatibile con quello indicato sulla custodia: posizionare la guarnizione a corredo nella sede sul fondo della ghiera serracavo.
- Inserire il cavo nella custodia e cablare.
- Posizionare la ghiera serracavo con uscita filettata sulla sede filettata della custodia e avvitare a fondo per assicurare la tenuta meccanica del serracavo e della guarnizione.
- Avvitare la vite antiavvitamento e/o sospensione in dotazione.

ATTENZIONE: Non rimuovere e non manomettere per nessun motivo nè guarnizione di tenuta nè la pinza serracavo che costituiscono elemento fondamentale di sicurezza della presa/spina

le misure indicate non sono impegnative e possono essere variate senza alcun preavviso