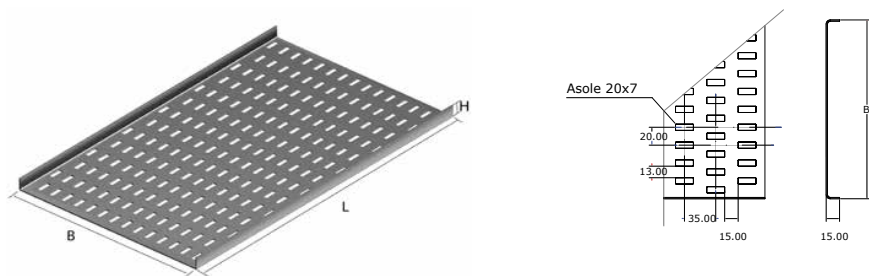
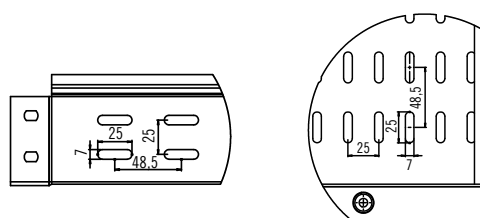


**N5**  
COMBITECH

**Elementi rettilinei forati**


Altezza H, mm	Lunghezza L, mm	Larghezza B, mm	Codice ZS	Spessore, mm	Peso Kg/m	Conf/mt
15	2000	75	9010001	1,5	1,04	2
		100	9010002	1,5	1,29	2
		125	9010003	1,5	1,54	2
		150	9010004	1,5	1,79	2
		200	9010005	1,5	2,24	2
18	2000	250	9010010	2	3,72	2
		305	9010011	2	4,40	2

Altezza H, mm	Lunghezza L, mm	Larghezza B, mm	Codice AL	Spessore, mm	Peso Kg/m	Conf/mt
15	2000	75	9016010	2	0,46	2
		100	9016011	2	0,57	2
		125	9016012	2	0,68	2
		150	9016013	2	0,80	2
		200	9016014	2	1,00	2
18	2000	250	9016015	2	1,24	2
		305	9016016	2	1,47	2

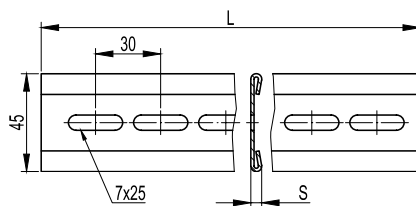


Altezza H, mm	Lunghezza L, mm	Larghezza B, mm	Codice ZS	Spessore, mm	Peso Kg/m	Conf/mt
50	3000	100	9050001	0,70	1,48	3
		200	9050003	0,80	1,95	3
		300	9050004	0,90	2,85	3
		400	9050005	1,2	3,21	3
		500	9050006	1,2	3,80	3
80	3000	100	9080001	0,70	1,52	3
		200	9080003	0,80	2,31	3
		300	9080004	0,90	3,24	3
		400	9080005	1,10	4,71	3
		500	9080006	1,10	5,49	3
100	3000	100	9000000	0,70	1,56	3
		200	9000002	0,80	2,57	3
		300	9000003	0,90	3,53	3
		400	9000004	1,20	5,96	3
		500	9000005	1,20	6,92	3

**ZS:** Acciaio zincato Sendzimir

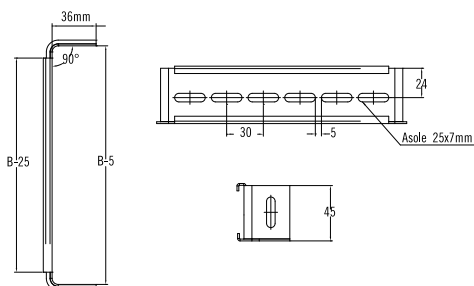
**AL:** Alluminio

## Asta asolata



Asola	Lunghezza, mm	Codice ZS	Codice AL	Peso ZS, kg/mt	Conf/Pz
90°	2000	6090004	9296000	0,73	1

## Cestelli



Base, mm	Codice ZS	Codice AL	Peso ZS Kg	Conf/Pz
100	9290001	9296001	0,12	1
150	9290002	9296002	0,16	1
200	9290003	9296003	0,20	1
250	9290004	9296004	0,24	1
300	9290005	9296005	0,28	1
350	9290006	9296006	0,31	1
400	9290007	9296007	0,35	1