

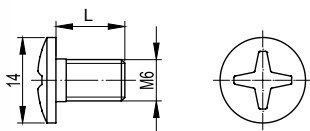
m5
COMBITECH

Viti, bulloni

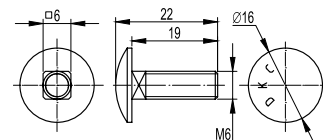
Viti con quadro sottotesta



7290012



7290070



Filettatura	Codice ZS	Codice Geomet	Codice IX	Peso kg/conf	Conf/Pz
M6x10	7290012	7298012	7292012	1,04	100
M6x20	7290070	-	-	0,35	50

Viti senza quadro sottotesta

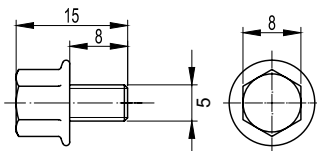
Filettatura	Codice ZS	Codice Geomet	Codice IX	Peso kg/conf	Conf/Pz
M6x8	7290011	7298011	7292011	0,93	200

Viti con quadro sottotesta



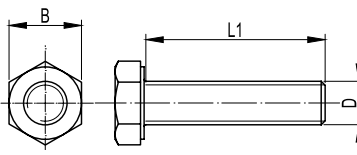
Filettatura	Codice ZS	Peso kg/conf	Conf/Pz
M8x20	7290037	0,15	100
M8x30	7290038	0,17	100
M10x20	7290039	0,24	100
M10x30	7290040	0,30	100

Vite per messa a terra coperchi



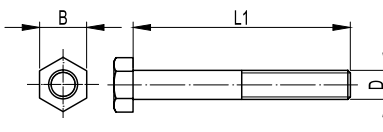
Filettatura	Codice ZS	Codice Geomet	Codice IX	Peso kg/conf	Conf/Pz
M5x8	7290010	7298010	7292010	0,25	200

Viti esagonali



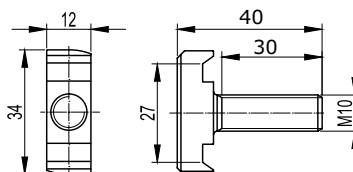
Filettatura DxL1	B, mm	Codice ZS	Codice ZC	Codice Geomet	Codice IX	Peso kg/conf	Conf/Pz
M8x20	13	7290017	7293017	7298017	7292017	1,20	100
M8x30	13	7290018	7293018	7298018	7292018	1,50	100
M10x20	17	7290020	7293020	-	7292020	2,30	100
M10x30	17	7290041	7293041	-	-	2,75	50

Vite esagonale con gambo parzialmente filettato



Filettatura DxL1	B, mm	Codice ZS	Codice Geomet	Codice IX	Peso kg/conf	Conf/Pz
M8x60	13	7290019	7298019	7292019	2,00	50
M8x70	13	7290078	7298078	7292078	3,00	50

Vite testa ad ancora



Filettatura	Codice ZC	Peso kg	Conf/Pz
M10x30	7290060	0,042	50

Per fissaggi su profilati 41x41 e 41x21. Carico massimo a trazione kg 550. carico massimo a scorrimento kg 150.
Zincatura in bagno caldo secondo norma UNI 5744-66, filetto metrico ISO MA esagonale.

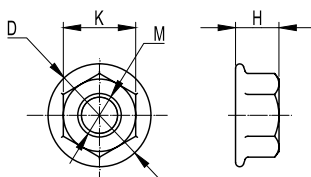
Aste filettate e dadi

Asta filettata



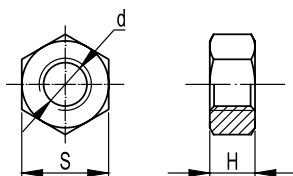
Filettatura MxL	Codice ZS	Codice Geomet	Codice IX	Carico max trazione N	Conf/Pz	Peso, kg
M6x1000	7290047	7298047	7292047	2500	1	0,14
M8x1000	7290048	7298048	7292048	4500	1	0,25
M10x1000	7290049	7298049	7292049	7000	1	0,40
M12x1000	7290050	7298050	7292050	-	1	0,66

Dado zigrinato



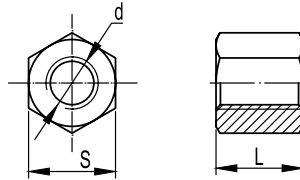
Filettatura M	K, mm	D, mm	H, mm	Codice ZS	Codice Geomet	Codice IX	Peso, kg/conf	Conf/Pz
M6	10	14,2	6	7290021	7298021	7292021	0,80	100
M8	13	17,9	8	7290022	7298022	7292022	0,99	100
M10	16	21,8	10	7290023	7298023	7292023	1,19	100

Dado esagonale



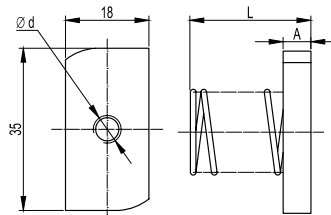
Filettatura, d	S, mm	H, mm	Codice ZS	Codice ZC	Codice Geomet	Codice IX	Peso, kg/conf	Conf/Pz
M5	-	-	7290024	-	-	-	0,45	200
M6	10	5,2	7290025	-	7298025	7292025	0,80	200
M8	13	6,8	7290026	7293026	7298026	7292026	0,54	100
M10	16	8,4	7290027	7293027	7298027	-	1,14	100
M12	18	10,8	7290028	-	-	-	1,74	100

Manicotto di giunzione



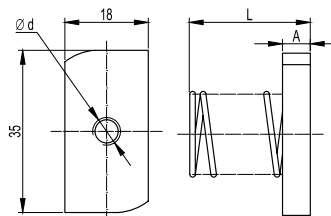
Filettatura, dxL	S, mm	Codice	Peso, kg	Conf/Pz
M6 x25	10	7290043	1,50	100
M8 x25	13	7290044	1,75	100
M10 x30	17	7290045	1,90	100
M12 x50	19	7290046	3,00	100

Piastrina a molla per profilo 41x21



Filettatura, d	A, mm	L, mm	Codice	Peso, kg	Conf/Pz
M8	7,5	27,5	7290342	0,02	1
M10	8,8	28,8	7290064	0,02	1

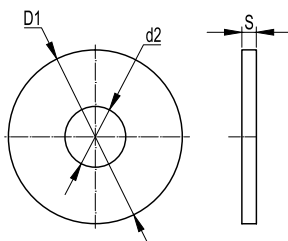
Piastrina a molla per profilo 41x41



Filettatura, d	A, mm	L, mm	Codice	Peso, kg	Conf/Pz
M8	7,5	47,5	7290242	0,03	1
M10	8,8	48,8	7290062	0,03	1

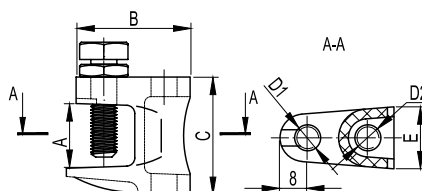
Rondelle

Rondella piana



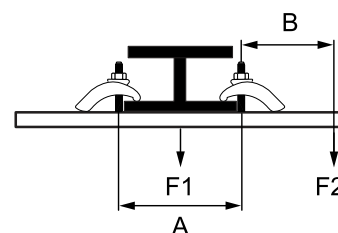
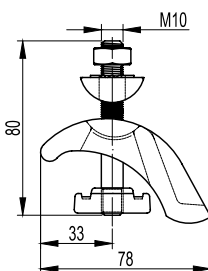
Filettatura	d2, mm	D1, mm	S, mm	Codice ZS	Codice Geomet	Conf/Pz	Peso confezione, kg
M6	6,6	12	1,6	7290032	7298032	200	0,60
M8	9,0	16	1,6	7290033	7298033	100	0,36
M10	11,0	20	2,0	7290034	7298034	100	0,38
M12	13,5	24	2,5	7290035	-	50	0,41

Supporto asta filettata trave



Filettatura	Codice	Spessore trave, mm	Carico massimo Kg	Conf/Pz	Peso imballo, kg
M6	7290081	18	120	14	1,26
M8	7290082	18	120	14	1,61
M10	7290083	20	250	12	1,92
M12	7290084	26	350	6	1,50

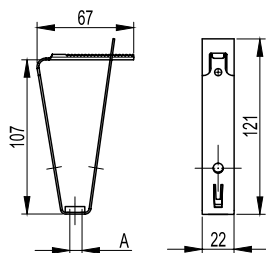
Supporto profilo trave



Filettatura	Codice	Spessore trave, mm	Conf/Pz	Peso imballo, kg
M10	7290088	30	4	1,52

A, mm	F1, carico massimo Kg	B, mm	F2, Kg
100	350	100	170
200	175	200	80
300	110	100	50
400	80	400	40
500	70	500	35
600	50	500	25

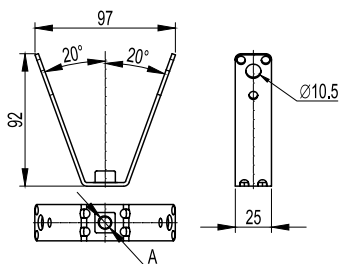
Supporto asta filettata lamiera grecata



Da utilizzare per la sospensione dell'asta filettata alla lamiera grecata con larghezza di 50 mm

Filettatura	Codice	Conf./pz.	Peso imballaggio, kg
M8	CM310800	50	3,50
M10	CM311000	50	3,50

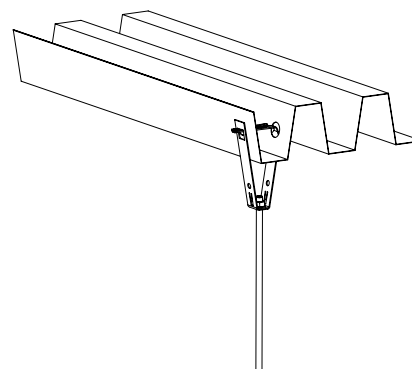
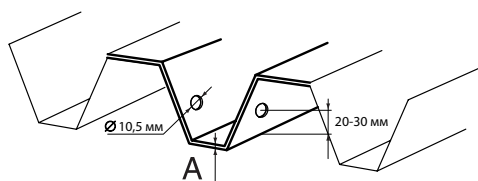
Supporto variabile asta filettata lamiera grecata



Da utilizzare per la sospensione dell'asta filettata alla lamiera grecata con larghezza di 50 - 100 mm.

Filettatura	Codice	Conf./pz.	Peso imballaggio, kg
M8	CM330800	50	5,5
M10	CM331000	50	5,5

Montaggio supporti asta filettata lamiera grecata

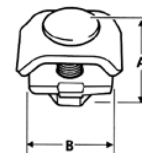


Spessore lamiera A, mm	Carico massimo Kg
0,63 - 0,70	60
0,70 - 0,80	70
0,80 - 1,00	80
1,00 - 1,20	100
1,20 - 1,50	120
> 1,50	150

Giunto semplice


Applicazione:

- è utilizzato per la giunzione delle passerelle a filo e per la creazione di accessori (curve, derivazioni a T, riduzioni, ecc.). Disponibile in acciaio zincato e inox.



Codice ZS	Codice IX	A	B	Peso, kg	Conf/Pz
4499906	4299906	23,5	23,5	0,03	100

Giunto universale


Applicazione:

- è utilizzato per la giunzione delle passerelle a filo e per la creazione di accessori (curve, derivazioni a T, riduzioni, ecc.).

Codice ZS	Codice IX	Peso, kg	Conf/Pz
4499908	-	0,03	100

Giunto con gancio


Applicazione:

- è utilizzato per il fissaggio delle passerelle a filo su mensole e profili.

Codice ZS	Codice IX	Peso, kg	Conf/Pz
4499907	-	0,03	50

Fissaggio su profili



Applicazione:

- è utilizzato per il fissaggio delle passerelle a filo su mensole e profili.

Descrizione	Codice ZS	Codice IX	Conf/Pz
Vite con quadro s/t M6x20	7290070	-	50
Piastrina	7290071	-	50
Dado M6	7290021	7292021	200

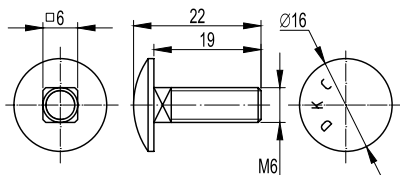


Applicazione:

- utilizzato per collegare le passerelle a filo attraverso la piastrina di accoppiamento lineare o la piastrina di accoppiamento allungata. Può essere utilizzato anche per il fissaggio delle passerelle a filo su mensole e profili.

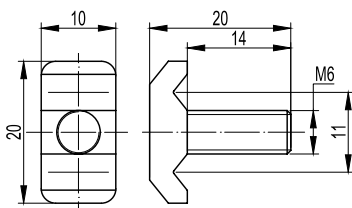
Descrizione	Codice ZS	Conf/Pz
Vite con testa ad ancora M6x14	7290073	50
Dado M6	7290021	200

Vite zincata con quadro s/t



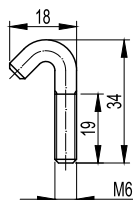
Filettatura	Codice ZS	Peso, kg	Conf/Pz
M6x20	7290070	0,35	50

Vite con testa ad ancora



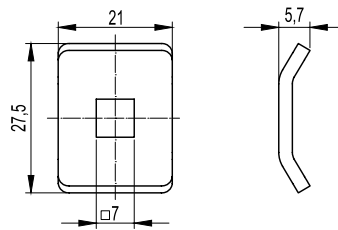
Filettatura	Codice ZS	Peso, kg	Conf/Pz
M6x14	7290073	0,41	50

Vite con testa a gancio



Filettatura	Codice ZS	Peso, kg	Conf/Pz
M6x20	7290075	0,35	50

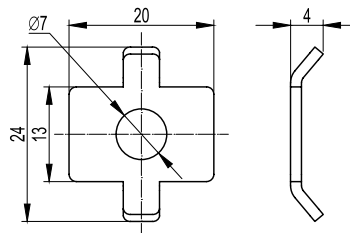
Piastrina superiore zincata



Dimensione foro, mm	Codice ZS	Peso, kg	Conf/Pz
7X7	7290071	0,50	50

Usare con viti M6x20

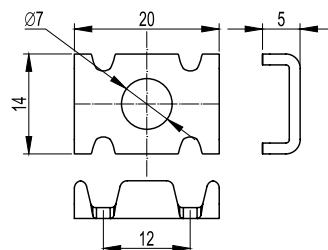
Piastrina inferiore zincata



Dimensione foro, mm	Codice ZS	Peso, kg	Conf/Pz
7	7290072	0,30	50

Usare con viti M6x20

Piastrina zincata



Dimensione foro, mm	Codice ZS	Peso, kg	Conf/Pz
7	7290074	0,10	50

Usare con viti M6x14