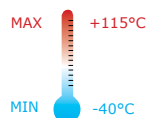
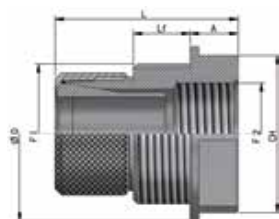


## Adattatori con bloccaggio conico dello schermo EMC per tubi in poliammide con calza interna in rame stagnato



### Settori di impiego



### Caratteristiche:

Realizzati in ottone nichelato, questi adattatori sono compatibili con tutta la gamma di raccordi in poliammide con filetto maschio.

Il serraggio della treccia è realizzato mediante un elemento conico che agisce sull'intera circonferenza, garantendo la continuità del sistema nelle applicazioni soggette a sollecitazioni meccaniche ed un elevato livello di sicurezza in caso di cortocircuito.

Le interferenze dei segnali elettrici generate dai campi magnetici, sono trasferite agli involucri tramite la treccia metallica e gli adattatori di bloccaggio EMC.

Particolarmente indicati in applicazioni industriali, bordo macchine utensili e veicoli ferroviari (in abbinamento a tubi flessibili a bassa emissione di fumi, in conformità alla norma UNI CEI 11170).

Sono proposti con filetto metrico ISO in conformità alla norma CEI EN 60423 e PG secondo DIN 40430.

## art. 6012EMCFP

### Caratteristiche

Standard	CEI EN 61386-1, 61386-23 ed EN 60204
Temperatura di impiego	-40°C +115°C (con raccordi in poliammide)
Grado di protezione	IP68 secondo CEI EN 60529 / IP69K (DIN40050 T.9) con raccordi completi di guarnizione integrata
Conformi ai requisiti della direttiva europea	2002/95/CE (RoHS)

### Metrico

Dimensioni, mm								Rif. Codice calza	kg/100 pz	Conf/pz.	Codice
F1 ØM	F2 ØF	PU mm	LF mm	CH mm	Ø D mm	A mm	L mm				
M32x1,5	M25x1,5	17,0	13	36	39	11	42,0	60GCUK-25	5	20	6012EMCFP3225
M32x1,5	M32x1,5	17,0	13	41	45	24	55,0	60GCUK-25	8,5	20	6012EMCFP3232
M40x1,5	M32x1,5	22,5	13	46	50	13	51,0	60GCUK-25	10	10	6012EMCFP4032
M50x1,5	M40x1,5	32,5	14	55	59	26	58,0	60GCUK-55	16,5	10	6012EMCFP5040
M63x1,5	M63x1,5	43,5	14	70	75	26	57,5	60GCUK-55	15,5	5	6012EMCFP6363

### PG

Dimensioni, mm								Rif. Codice calza	kg/100 pz	Conf/pz.	Codice
F1 ØM	F2 ØF	PU mm	LF mm	CH mm	Ø D mm	A mm	L mm				
PG 13,5	PG 11	7,8	11	24	26	20	48	60GCUK-13	2,7	20	6010EMCFP1311
PG 21	PG 16	14	11	36	39	11	40	60GCUK-17	4,5	20	6010EMCFP2116



### A doppio bloccaggio per tubi in poliammide protetti con treccia metallica



**Caratteristiche:**

Realizzati in ottone nichelato, la particolare conformazione del raccordo consente il doppio bloccaggio del tubo in poliammide e della treccia metallica che lo riveste, garantendo la tenuta stagna fino ad IP68.

Una guarnizione O-Ring già alloggiata in apposita sede, garantisce il grado di protezione anche nell'accoppiamento filettato.

Utilizzando i componenti dei raccordi per tubi metallici flessibili, questa soluzione offre un'ampia gamma di versioni e filettature ( tipo fisso, girevole, collegamento con tubo rigido, filetto maschio o femmina)

Sono proposti con filetto metrico ISO in conformità alla norma CEI EN 60423, a richiesta e per lotti minimi tutte le altre possibili soluzioni.

**Settori di impiego**



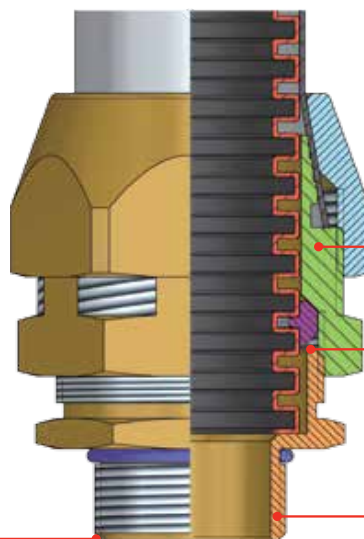
### Classificazione

Standard

CEI EN 61386-1, 61386-23 e CEI EN 60423

**Dado di serraggio**

- in ottone nichelato;
- elevata resistenza alle sostanze aggressive.
- elevata resistenza alla trazione e al carico sospeso



**Corpo intermedio**

- in ottone nichelato;
- alta resistenza meccanica;
- elevata resistenza alle sostanze aggressive
- serraggio treccia sull'intera circonferenza

**Guarnizione di bloccaggio a T**

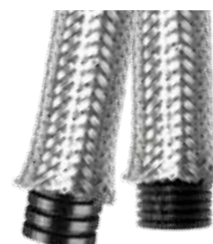
**Corpo del raccordo**

- in ottone nichelato;
- liscio internamento per evitare il danneggiamento dei cavi;
- elevata durata e affidabilità;
- elevata resistenza alle sostanze aggressive

**Filettatura**

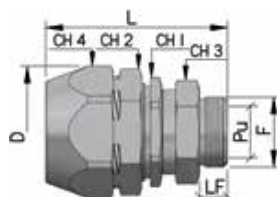
Disponibili diverse filettature

Raccordi idonei per qualsiasi tipo di profilo del tubo



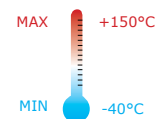
Soluzione configurabile in tutte le versioni di raccordi  
cod. 6014 - 6014G - 6015 - 6115 - 6117

## Raccordi metallici maschio girevole a doppio bloccaggio



### art. 6012PAT-G

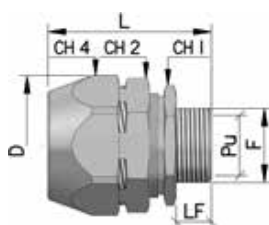
Grado di protezione del sistema IP68



#### Metrico

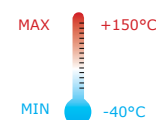
DN Ø	Filetto Ø F	PU mm	CH 1 mm	CH 2 mm	CH 3 mm	CH 4 mm	LF mm	L mm	D mm	kg/pz.*	Conf/pz.	Codice
15,8	M16x1,5	9	22	26	22	28	10	61,0	31	0,137	10	6012PAT-1216G
21,2	M20x1,5	15	28	30	26	35	10	61,0	39	0,196	10	6012PAT-1720G
28,5	M25x1,5	20	35	40	32	42	10	64,0	47	0,295	10	6012PAT-2325G
34,5	M32x1,5	27	42	50	39	50	13	71,5	56	0,455	10	6012PAT-2932G
42,5	M40x1,5	32	55	60	50	60	14	74,0	64	0,636	5	6012PAT-3640G
54,5	M50x1,5	44	65	70	65	70	18	86,0	76	1,000	1	6012PAT-4850G

## Raccordi metallici maschio fisso a doppio bloccaggio



### art. 6012PAT

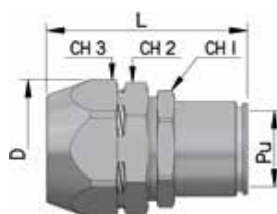
Grado di protezione del sistema IP68



#### Metrico

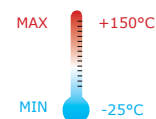
DN Ø	Filetto Ø F	PU mm	CH 1 mm	CH 2 mm	CH 4 mm	LF mm	L mm	D mm	kg/pz.	Conf/pz.	Codice
15,8	M16x1,5	12	22	26	28	9	42,0	31	0,092	30	6012PAT-1216
21,2	M20x1,5	15	28	30	35	10	61,0	39	0,161	20	6012PAT-1720
28,5	M25x1,5	20	35	40	42	10	64,0	47	0,237	20	6012PAT-2325
34,5	M32x1,5	27	42	50	50	13	71,5	56	0,380	10	6012PAT-2932
42,5	M40x1,5	32	55	60	60	14	74,0	64	0,484	7	6012PAT-3640
54,5	M50x1,5	44	65	70	70	18	86,0	76	0,770	5	6012PAT-4850

## Raccordi metallici tubo rigido - tubo flessibile a doppio bloccaggio



### art. 6117PAT

Grado di protezione del sistema IP66/IP67



#### Metrico

Tubo flessibile DN Ø mm	Tubo metallico Ø D	PU mm	CH 1 mm	CH 2 mm	CH 3 mm	D mm	L mm	kg/pz.	Conf/pz.	Codice
21,2	20	15,0	28	30	35	39	65,0	0,17	10	6117PAT-1720
28,5	25	21,5	35	39	42	47	68,0	0,25	10	6117PAT-2325
34,5	32	27,0	42	50	50	56	77,0	0,45	10	6117PAT-2932
42,5	40	35,0	50	55	60	64	82,5	0,60	5	6117PAT-3640
54,5	50	46,5	65	70	70	76	81,0	0,79	1	6117PAT-4850

## Collari fissatubo monopezzo - art. 5043(RQS)

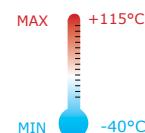


**Colori**  
 Nero  
 RAL 7037 a richiesta

### Caratteristiche:

Elementi di fissaggio monopezzo realizzati in poliammide, sono caratterizzati da un'estrema facilità d'impiego in quanto l'ancoraggio avviene mediante un'unica vite centrale. Il coperchio è fissato alla base. Per l'installazione è sufficiente premere il tubo nell'alloggiamento fino al bloccaggio, il coperchietto richiuso a scatto impedisce qualsiasi movimento del tubo. E' possibile disporre i fissatubo in batteria mediante un'incastro realizzato sui particolari oppure utilizzando un'apposita barra di fissaggio metallica. Bassa emissione di fumi in caso di incendio che li rende particolarmente indicati per applicazioni nel settore ferroviario e in tutti i luoghi a maggior rischio di incendio

### Settori di impiego



### CERTIFICAZIONI E MARCATURE



### Classificazione

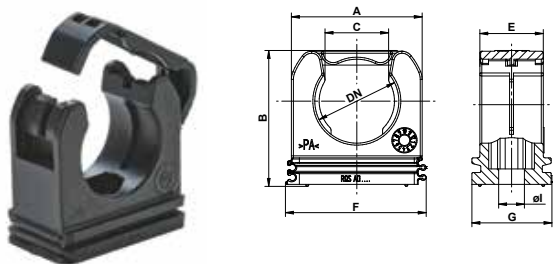
Autoestinguenza	Non propagante la fiamma (CEI EN 61386) - V0 (UL94)
Conformità	EN 45545-2:2013; Livello HL3

## Vantaggi

<b>Nuovo modello</b>	<b>Vecchio modello</b>	<b>Nuovo modello</b>	<b>Vecchio modello</b>
 2 Cerniere	 1 Cerniera	 2 Fermi	 1 Fermo
Modifica della posizione della cerniera.		Il nuovo design è progettato in modo che il coperchio, anche in caso di rottura della cerniera, non perde la capacità di tenuta.	

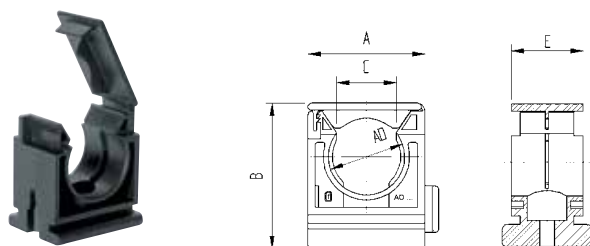
<b>Nuovo modello</b>	<b>Vecchio modello</b>
DN 28,5      DN 34,5 	DN 28,5      DN 34,5 
Ottimizzazione delle dimensioni di ingombro in relazione al diametro del tubo.	

### Collari fissatubo mono pezzo - art. 5043(RQS)



Nuovo modello disponibile ad esaurimento del modello sottostante.

DN Ø	A mm	B mm	C mm	E mm	F mm	G mm	Ø Foro mm	Kg/ 100	Conf/pz	Codice articolo	
										Nero	Grigio
										RQS	
10	21	23,5	8,5	16	23	20	5,5	0,56	50	5043-07N	5043-07G
13	25	25	9,2	16	27	20	5,5	0,64	50	5043-10N	5043-10G
15,8	27	27	11,2	16	29	20	6,5	0,7	50	5043-12N	5043-12G
18,5	31	31,5	12,7	16	32	20	6,5	0,88	50	5043-14N	5043-14G
21,2	33	34	16,1	16	35	20	6,5	0,94	50	5043-17N	5043-17G
28,5	40	40,5	20,5	16	42	20	6,5	1,16	25	5043-23N	5043-23G
34,5	46	46,9	25,7	16	48	20	6,5	1,39	25	5043-29N	5043-29G
42,5	55	55	30	16	57	20	6,5	1,77	25	5043-36N	5043-36G
54,5	67	69,5	38	16	69	20	6,5	2,45	10	5043-48N	5043-48G

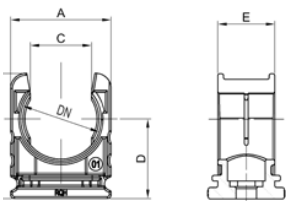


CERTIFICAZIONI E MARCATURE

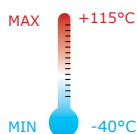


Modello disponibile fino ad esaurimento scorte

DN Ø	A mm	B mm	E mm	Ø Foro mm	Kg/ 100	Conf/pz	Codice articolo	
							Nero	Grigio
							RQS	
10	21,7	23,7	20	4,5	0,70	50	5043-07N	5043-07G
13	26	29	20	5,5	0,92	50	5043-10N	5043-10G
15,8	26	29	20	5,5	0,86	50	5043-12N	5043-12G
18,5	32,5	37	20	5,5	1,24	50	5043-14N	5043-14G
21,2	32,5	37	20	6,5	1,22	50	5043-17N	5043-17G
28,5	43,3	50,4	20	6,5	1,80	25	5043-23N	5043-23G
34,5	43,3	50,4	20	6,5	1,72	25	5043-29N	5043-29G
42,5	65	77	20	6,5	3,12	25	5043-36N	5043-36G
54,5	65	77	20	6,5	3,00	10	5043-48N	5043-48G

**Collari fissatubo**


**Colori**  
 Nero  
 RAL 7037 a richiesta



**art. 5045C**  
**RQHG**

**Classificazione**

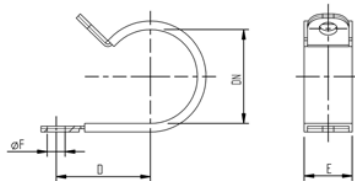
Autoestinguenza

Non propagante la fiamma (CEI EN 61386)

DN Ø	A mm	B mm	C mm	D mm	E mm	Ø Foro mm	Kg/ 100	Conf/pz	Codice completo di coperchio	
									Nero	Grigio
RQHG										
10	19,5	19	8,4	13	15	5,5	0,40	50	5045C-07N	5045C-07G
13	19,5	22,6	9,3	14,5	15	5,5	0,42	50	5045C-10N	5045C-10G
15,8	21,5	25,4	11,2	16,1	15	5,5	0,46	50	5045C-12N	5045C-12G
18,5	24,5	29	12,6	18	15	5,5	0,58	50	5045C-14N	5045C-14G
21,2	26,5	33	16,6	21	15	6,5	0,66	50	5045C-17N	5045C-17G
28,5	34,7	39,4	20,4	22,7	15	6,5	0,92	25	5045C-23N	5045C-23G
34,5	40	44,4	25,6	26	15	6,5	1,08	25	5045C-29N	5045C-29G
42,5	54	55,5	30,1	30	20	6,5	2,36	25	5045C-36N	5045C-36G
54,5	65	69	38,1	37,3	20	6,5	3,20	10	5045C-48N	5045C-48G



DN Ø	Kg/ 100	Conf/pz	Codice articolo	
			Nero	Grigio
RQHV				
10,0/54,5	0,03	100	5047N	5047G



**art. 5044**

**Caratteristiche:**

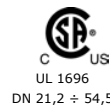
Elementi di fissaggio realizzati in poliammide rinforzato, sono caratterizzati da un'estrema facilità d'impiego in quanto l'ancoraggio avviene mediante un'unica vite centrale.

Per l'installazione è sufficiente premere il tubo nell'alloggiamento fino al bloccaggio.

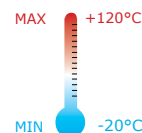
Il coperchio con bloccaggio a scatto impedisce qualsiasi movimento del tubo. E' possibile disporre i fissatubo in batteria mediante l'elemento di connessione cod.5047.

**L' articolo 5045C è fornito completo di coperchio.**

**Settori di impiego**

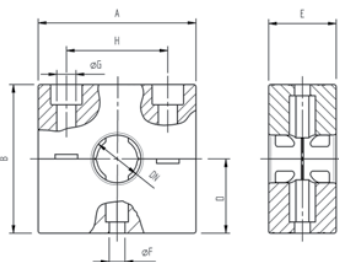
**CERTIFICAZIONI E MARCATURE**

**Caratteristiche:**

Elementi di fissaggio realizzati in acciaio zincato rivestito da un profilo in gomma a protezione della superficie del tubo, sono caratterizzati da un'estrema facilità d'impiego in quanto l'ancoraggio avviene mediante l'impiego di una sola vite.

**CERTIFICAZIONI E MARCATURE**


DN Ø	Ø MIN mm	Ø F mm	E mm	Conf/pz	Codice articolo
					Nero
10	10	M5	12	100	5044-07N
13	12	M5	12	100	5044-10N
15,8	15	M5	12	100	5044-12N
18,5	18	M6	15	100	5044-14N
21,2	20	M6	15	50	5044-17N
28,5	25	M6	15	50	5044-23N
34,5	32	M8	20	25	5044-29N
42,5	40	M8	20	25	5044-36N
54,5	50	M8	20	25	5044-48N
-	65	M10	25	10	5044-63N

## Collari fissatubo pesanti



**art. 5048**  
RQM-RQMS



**art. 5048**  
RQM2-RQM3

### Caratteristiche:

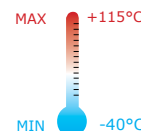
Sono realizzati in poliammide e composti da due elementi simmetrici che si uniscono per mezzo di due viti; l'ancoraggio avviene mediante un'unica vite centrale. Il serraggio del tubo è assicurato da una nervatura che si interpone tra le spire, impedendone qualsiasi movimento. E' possibile disporre i fissatubo in batteria, sia allineati che sovrapposti. Disponibili anche in versione multipla o con dimensioni ridotte.

### Settori di impiego



### Colori

■ Nero  
■ RAL 7037 a richiesta



### CERTIFICAZIONI E MARCATURE



DIN 5510-2  
(S1)



NF F 16-101/102  
(13/F2)



EN 45545-2:2013  
HL2

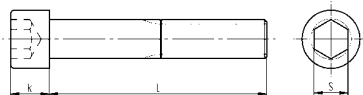
### Classificazione

Autoestinguenza

Non propagante la fiamma (CEI EN 61386) - V0 (UL94)

DN Ø	A mm	B mm	D mm	E mm	Ø F mm	Ø G mm	H mm	Kg/ 100	Conf/pz	Codice articolo	
										Nero	Grigio
RQM											
21,2	65	66	33	30	7	6,5	45	7,9	10	5048-17N	5048-17G
28,5	65	66	33	30	7	6,5	45	7,5	10	5048-23N	5048-23G
34,5	80	66	33	30	7	8,5	60	8,5	10	5048-29N	5048-29G
42,5	80	66	33	30	7	8,5	60	7,6	10	5048-36N	5048-36G
54,5	100	66	33	30	-	8,5	75	9,2	5	5048-48N	5048-48G
RQMS dimensioni ridotte											
15,8	50	33,5	16,5	30	7	6,5	34	3,1	10	5048-12SN	-
21,2	54	33,5	16,5	30	7	8,5	38	3,2	10	5048-17SN	-
28,5	60	40	20	30	7	8,5	44	3,8	10	5048-23SN	-
RQM2 due tubi											
42,5	126	66	33	30	-	8,5	106	11	10	5048-362N	-
RQM3 tre tubi											
42,5	172	66	33	30	-	8,5	152	14,3	10	5048-363N	-

## Viti per batteria sovrapposta



**art. 5048V**

### Caratteristiche:

Le viti di serraggio sono da ordinare separatamente in base alla disposizione dei collari.

Materiale	Filetto Ø F	K mm	S mm	Conf/pz	Codice articolo		
					N.1 collare 65 mm	N.2 collari 130 mm	N.3 collari 200 mm
Acc. zincato	M6	6	5	100	5048V-1M6Z	5048V-2M6Z	5048V-3M6Z
Acc. inox	M6	6	5	100	5048V-1M6X	5048V-2M6X	
Acc. zincato	M8	8	6	100	5048V-1M8Z	5048V-2M8Z	5048V-3M8Z

## Riduzioni



**art. 5048R**  
RQMR

### Caratteristiche:

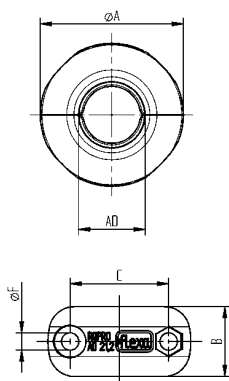
Le riduzioni cod. 5048R consentono di utilizzare i collari multipli (DN 42,5) con tubi di dimensioni inferiori. Ideali per il fissaggio di tubi pesanti o di grosse dimensioni. Le viti di serraggio sono da ordinare separatamente in base alla disposizione dei collari.

DN1 Ø	DN2 Ø	Kg/ 100	Conf/pz	Codice articolo
				Nero
RQMR riduzioni				
42,5	15,8	2,2	10	5048R-3612N
42,5	21,2	2,0	10	5048R-3617N
42,5	28,5	1,6	10	5048R-3623N
42,5	34,5	1,2	10	5048R-3629N

## Collari antiabrasione



**art. 5049**  
RQPRO



### Caratteristiche:

Sono realizzati in poliammide e composti da due elementi simmetrici che si uniscono per mezzo di due viti.

Il serraggio sul tubo è assicurato da una nervatura che si interpone tra le spire.

Particolarmente resistenti ad abrasione ed urti, vengono impiegati in installazioni sottoposte ad elevate sollecitazioni meccaniche o di strisciamento.

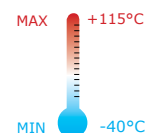
Le viti in acciaio inox incluse nella confezione, sono a testa esagonale per consentire un maggior serraggio dell'accoppiamento.

### Settori di impiego



### Colori

■ Nero



### CERTIFICAZIONI



### Classificazione

Autoestinguenza

Non propagante la fiamma (CEI EN 61386)

DN Ø	Ø A mm	B mm	C mm	Ø F mm	Kg/ 100	Conf/pz	Codice articolo
							Nero
RQPRO							
21,2	45	22	31	5,5	2,36	25	5049-17N
28,5	52	26	39	5,5	2,88	25	5049-23N
34,5	58	26	45	5,5	3,40	10	5049-29N
42,5	66	30	54	5,5	4,20	10	5049-36N
54,5	77	30	65	5,5	5,00	5	5049-48N

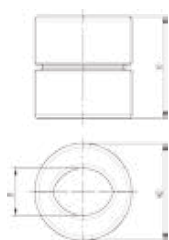
## Riduzioni per cavi - art. 5048C (RQMR Kabel)



### Caratteristiche:

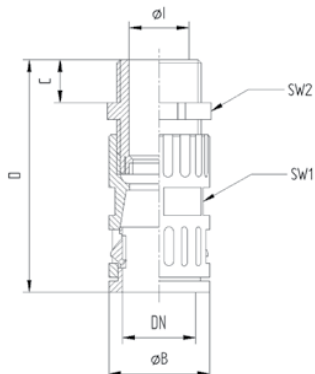
Le riduzioni cod. 5048C consentono di serrare direttamente il cavo quando non si utilizzano tubi di protezione. Accessorio da utilizzare in combinazione con il collare fissatubo cod. 5048 ed antiabrasione cod. 5049.

DN1 Ø	Serraggio cavo Ømin-Ømax mm	Kg/ 100	Conf/pz	Codice articolo
				Nero
RQMR kabel				
15,8	7 - 10	0,50	10	5048C-120710N
21,2	10 - 14	0,70	10	5048C-171014N
28,5	14 - 18	1,10	10	5048C-231418N
42,5	18 - 22	1,90	10	5048C-361822N
42,5	22 - 26	1,80	10	5048C-362226N
42,5	26 - 30	1,60	10	5048C-362630N
42,5	30 - 34	1,40	10	5048C-363034N
54,5	34 - 38	2,80	10	5048C-483438N
54,5	38 - 42	2,40	10	5048C-483842N
54,5	42 - 46	2,15	10	5048C-484246N





## Raccordi pressacavo filetto maschio plastico



### Caratteristiche:

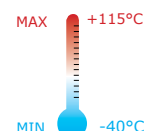
Sono composti da un corpo con terminale femmina al cui interno è alloggiato un gommino in TPE e da un elemento con filettature tipo maschio. La compressione esercitata sul gommino durante l'avvitamento dei due componenti, provoca il serraggio del cavo e la relativa tenuta stagna, garantendo inoltre una notevole resistenza allo strappo. Le filettature proposte sono: Metrico ISO in conformità con le norme CEI EN 60423 e PG secondo DIN 40430.

### Settori di impiego



### Colori

- Nero
- RAL 7037 a richiesta



**art. 5018**  
**art. 5018M**

**RQZ**

### Classificazione

Autoestinguenza	V0 UL94
-----------------	---------

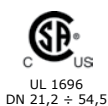
### Metrico

Serraggio cavo Ømin-Ømax mm	DN Ø	Filetto	Ø I mm	Ø B mm	C mm	D mm	CH1 mm	CH2 mm	Kg/ 100	Conf/ pz	Codice articolo IP68/69K		
											Nero	Grigio	
												RQZ-M	
4 ÷ 6,5	<b>10</b>	M 12 x 1,5	6,5	17	8	51	16	15	0,8	20	5018M-0712N67	5018M-0712G67	
5 ÷ 9,5	<b>13</b>	M 16 x 1,5	9,5	20	8	53	18	20	1,3	20	5018M-1016N67	5018M-1016G67	
5 ÷ 9,5	<b>15,8</b>	M 16 x 1,5	10,5	23	8	60	21	20	1,5	20	5018M-1216N67	5018M-1216G67	
8 ÷ 11,0	<b>15,8</b>	M 20 x 1,5	13	23	8	59	21	24	1,5	20	5018M-1220N67	5018M-1220G67	
8 ÷ 11,0	<b>18,5</b>	M 20 x 1,5	12	27	8	59	24	24	1,7	20	5018M-1420N67	5018M-1420G67	
11 ÷ 16,0	<b>21,2</b>	M 25 x 1,5	16	33,5	8	70	27	29	3,0	10	5018M-1725N67	5018M-1725G67	
15 ÷ 21,0	<b>28,5</b>	M 32 x 1,5	18	37	11	82	34	36	3,8	10	5018M-2332N67	5018M-2332G67	
16 ÷ 26,0	<b>34,5</b>	M 40 x 1,5	25	44	10	85	40	46	5,7	10	5018M-2940N67	5018M-2940G67	
27 ÷ 35,0	<b>42,5</b>	M 50 x 1,5	32	58	12	141	55	55	11,2	10	5018M-3650N67	5018M-3650G67	
32 ÷ 42,0	<b>54,5</b>	M 63 x 1,5	44	68	12	145	65	68	13,2	10	5018M-4863N67	5018M-4863G67	

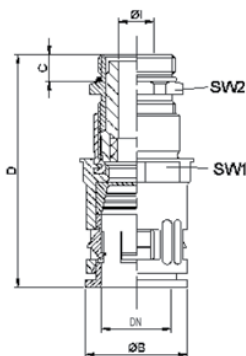
### PG

Serraggio cavo Ømin-Ømax mm	DN Ø	Filetto	Ø I mm	Ø B mm	C mm	D mm	CH1 mm	CH2 mm	Kg/ 100	Conf/ pz	Codice articolo IP68/69K		
											Nero	Grigio	
												RQZ-P	
3 ÷ 6,5	<b>10</b>	7	7	17	8	51	16	15	0,80	20	5018-0707N67	5018-0707G67	
4 ÷ 8,0	<b>13</b>	9	8	20	8	53	18	19	1,05	20	5018-1009N67	5018-1009G67	
5 ÷ 10,0	<b>15,8</b>	11	10	23	8	59	21	22	1,45	20	5018-1211N67	5018-1211G67	
6 ÷ 11,0	<b>15,8</b>	13,5	11	27	8	59	21	24	1,60	20	5018-1213N67	5018-1213G67	
6 ÷ 12,0	<b>18,5</b>	13,5	12	27	8	59	24	24	1,60	20	5018-1413N67	5018-1413G67	
6 ÷ 12,0	<b>21,2</b>	13,5	12	29,5	8	70	27	24	2,20	10	5018-1713N67	5018-1713G67	
10 ÷ 14,0	<b>21,2</b>	16	14	29,5	10	72	27	27	2,30	10	5018-1716N67	5018-1716G67	
13 ÷ 18,0	<b>28,5</b>	21	20	37	11	82	34	33	3,50	10	5018-2321N67	5018-2321G67	
18 ÷ 25,0	<b>34,5</b>	29	25	44	12	85	40	42	5,00	10	5018-2929N67	5018-2929G67	
22 ÷ 32,0	<b>42,5</b>	36	32	58	13	140	55	53	8,50	10	5018-3636N67	5018-3636G67	
34 ÷ 44,0	<b>54,5</b>	48	44	68	14	144	65	65	11,2	10	5018-4848N67	5018-4848G67	

### CERTIFICAZIONI E MARCATURE

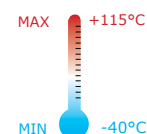


## Raccordi pressacavo filetto maschio metallico


**Caratteristiche:**

Sono composti da un corpo in poliammide e da un terminale in ottone nichelato che funge da pressacavo. La tenuta è garantita da una speciale guarnizione in TPE alloggiata internamente al corpo e dalla guarnizione in polipropilene e gomma applicata nel terminale pressacavo. Vengono normalmente utilizzati in impieghi gravosi in cui è richiesta una notevole resistenza alle sollecitazioni meccaniche.

Il Tipo M/E viene utilizzato in presenza di cavi schermati al fine di ottemperare le esigenze connesse alla compatibilità elettromagnetica. Le filettature proposte sono: Metrico ISO in conformità con le norme CEI EN 60423 e PG secondo DIN 40430. A richiesta sono disponibili con terminale PFLITSCH.

**Settori di impiego**


**art. 5018M/M**  
**art. 5018M/E**

**RQGKZ-RQGKZE**

**Classificazione**

Autoestinguenza

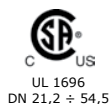
V0 UL94

**Metrico**

Serraggio cavo Ømin-Ømax mm	DN Ø	Filetto	Ø I mm	Ø B mm	C mm	D mm	CH1 mm	CH2 mm	Kg/100	Conf/pz	Codice IP68/69K
											Nero
											RQGKZ-M
3,0 ÷ 5,3	<b>10</b>	M 12 x 1,5	6,5	20	5	53,5	18	14	2,24	50	5018M-0712NM
5,0 ÷ 8,5	<b>13</b>	M 16 x 1,5	10	24	5	55	22	17	3,38	50	5018M-1016NM
7,5 ÷ 10,0	<b>15,8</b>	M 20 x 1,5	13,5	27	6	63	25	22	3,50	50	5018M-1220NM
10,0 ÷ 12,5	<b>21,2</b>	M 20 x 1,5	13,5	29,5	6	65	28	22	5,60	25	5018M-1720NM
9,0 ÷ 16,0	<b>21,2</b>	M 25 x 1,5	16,5	33	7	70	31	27	6,10	25	5018M-1725NM
11,0 ÷ 16,0	<b>28,5</b>	M 25 x 1,5	16,5	37	7	70	31	27	8,50	25	5018M-2325NM
12,0 ÷ 16,0	<b>28,5</b>	M 32 x 1,5	21	43	8	75	31	34	13,4	25	5018M-2332NM
14,5 ÷ 20,5	<b>34,5</b>	M 32 x 1,5	22	44	8	75	42	34	13,4	25	5018M-2932NM
19,0 ÷ 20,5	<b>34,5</b>	M 40 x 1,5	27,5	48	8	78	42	43	14,0	25	5018M-2940NM
21,0 ÷ 26,0	<b>42,5</b>	M 40 x 1,5	28	58	8	107	55	43	19,0	10	5018M-3640NM
20,0 ÷ 26,5	<b>42,5</b>	M 50 x 1,5	36	58	9	109	55	55	16,0	10	5018M-3650NM
25,0 ÷ 35,0	<b>54,5</b>	M 50 x 1,5	36	68	9	120	65	55	31,7	10	5018M-4850NM
32,0 ÷ 42,0	<b>54,5</b>	M 63 x 1,5	44	68	10	139	65	65	34,0	10	5018M-4863NM

**PG**

Serraggio cavo Ømin-Ømax mm	DN Ø	Filetto	Ø I mm	Ø B mm	C mm	D mm	CH1 mm	CH2 mm	Kg/100	Conf/pz	Codice IP68/69K
											Nero
											RQGKZ-P
3,0 ÷ 6,0	<b>10</b>	7	6,8	20,5	5	50	18	14	2,74	50	5018M-0707NM
3,0 ÷ 8,0	<b>13</b>	9	8,5	24	6	56,5	22	17	2,60	50	5018M-1009NM
5,0 ÷ 10,0	<b>15,8</b>	11	10,5	27	6	57	25	20	3,50	50	5018M-1009NM
11,0 ÷ 14,0	<b>21,2</b>	16	14,8	33	6,5	65	31	24	5,12	25	5018M-1716NM
12,0 ÷ 18,0	<b>28,5</b>	21	18,5	41	7	71	39	30	8,48	25	5018M-2321NM
19,0 ÷ 25,0	<b>34,5</b>	29	25,5	48,5	8	75	46	40	13,28	25	5018M-2929NM
25,0 ÷ 33,0	<b>42,5</b>	36	34,5	58	9	103	55	50	17,80	10	5018M-3636NM
35,0 ÷ 43,0	<b>54,5</b>	48	44	68	10	120	65	64	29,80	10	5018M-4848NM

**CERTIFICAZIONI E MARCATURE**


## Metrico\*

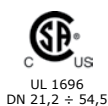
Serraggio cavo Ømin-Ømax mm	DN Ø	Filetto	Ø I mm	Ø B mm	C mm	D mm	CH1 mm	CH2 mm	Kg/100	Conf/pz	Codice IP68/69K
											Nero
RQGKZE-M											
3,0 ÷ 6,0	<b>10</b>	M 12 x 1,5	6,5	20	5	53,5	18	14	1,80	50	5018M-0712NE
5,5 ÷ 8,5	<b>13</b>	M 16 x 1,5	10	24	5	55	22	17	3,44	50	5018M-1016NE
7,5 ÷ 12,0	<b>15,8</b>	M 20 x 1,5	13,5	27	6	63	25	22	3,50	50	5018M-1220NE
9,5 ÷ 12,0	<b>21,2</b>	M 20 x 1,5	13,5	29,5	6	65	28	22	5,60	25	5018M-1720NE
9,5 ÷ 16,0	<b>21,2</b>	M 25 x 1,5	16,5	33	7	70	31	27	6,10	25	5018M-1725NE
9,5 ÷ 16,0	<b>28,5</b>	M 25 x 1,5	16,5	37	7	70	31	27	6,88	25	5018M-2325NE
14,5 ÷ 20,5	<b>34,5</b>	M 32 x 1,5	22	44	8	75	42	34	13,4	25	5018M-2932NE
20,0 ÷ 26,5	<b>42,5</b>	M 40 x 1,5	28	58	8	107	55	43	19,6	10	5018M-3640NE
25,0 ÷ 34,0	<b>54,5</b>	M 50 x 1,5	36	68	9	120	65	55	27,5	10	5018M-4850NE

## PG\*

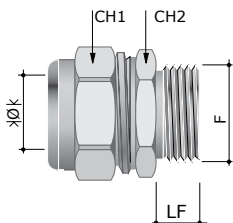
Serraggio cavo Ømin-Ømax mm	DN Ø	Filetto	Ø I mm	Ø B mm	C mm	D mm	CH1 mm	CH2 mm	Kg/100	Conf/pz	Codice IP68/69K
											Nero
RQGKZE-P											
3,0 ÷ 6,0	<b>10</b>	7	6,8	20,5	5	50	18	14	1,86	50	5018M-0707NE
4,0 ÷ 7,5	<b>13</b>	9	8,5	24	6	56,5	22	17	2,80	50	5018M-1009NE
4,0 ÷ 9,5	<b>15,8</b>	11	10,5	27	6	57	25	20	3,50	50	5018M-1211NE
9,0 ÷ 13,0	<b>21,2</b>	16	14,8	33	6,5	65	31	24	4,90	25	5018M-1716NE
11,5 ÷ 17,0	<b>28,5</b>	21	18,5	41,5	7	71	39	30	8,50	25	5018M-2321NE
19,0 ÷ 23,0	<b>34,5</b>	29	25,5	48,5	8	75	46	40	13,4	25	5018M-2929NE
25,0 ÷ 33,0	<b>42,5</b>	36	34,5	58	9	103	55	50	17,8	10	5018M-3636NE
35,0 ÷ 43,0	<b>54,5</b>	48	44	68	10	120	65	64	28,4	10	5018M-4848NE

\* Articolo a richiesta

## CERTIFICAZIONI E MARCATURE



## Pressacavi in poliammide IP68


**Classificazione:**

Resistenza al calore: prova filo incandescente a 750°C secondo VDE 0471 DIN e relativa norma internazionale IEC 695  
 Grado di protezione del sistema: IP 68

**Caratteristiche:**

Sono prodotti in poliammide e sono costituiti da un corpo provvisto di lamelle elastiche che, sotto l'azione di un dado di serraggio, si chiudono concentricamente agendo in modo uniforme sul gommino di tenuta in NBR, garantendo una tenuta stagna IP68 ed un'efficace tenuta allo strappo.

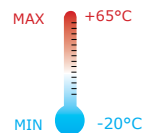
La particolare forma trapezoidale della filettatura, assicura una efficace tenuta contro lo svitamento accidentale causato dalle vibrazioni.

Le guarnizioni sono resistenti all'invecchiamento, alla corrosione, agli oli e sono inerti nei confronti dei materiali che rivestono i cavi.

**art. 6018-P**

**Halogen  
FREE**

**Settori di impiego**

**Colori**
 RAL 7001

**Classificazione**

Autoestinguenza

V2 UL94

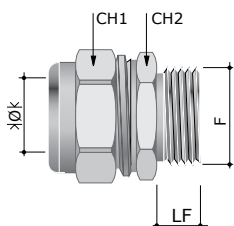
**Metrico**

Certif.	Filetto F	Dimensioni, mm			Serraggio cavo $\varnothing$ Min x $\varnothing$ Max	Conf/pz	Codice
		CH1	CH2	LF			
	M12 x 1,5	15	15	8	3,5 ÷ 7	50	6018-P12
	M16 x 1,5	20	20	8	4,5 ÷ 10	50	6018-P16
	M20 x 1,5	24	24	9	6,0 ÷ 13	50	6018-P20
	M25 x 1,5	29	29	10	9,0 ÷ 17	50	6018-P25
	M32 x 1,5	36	36	11	15,0 ÷ 21	20	6018-P32
	M40 x 1,5	44	44	11	16,0 ÷ 28	5	6018-P40
	M50 x 1,5	54	54	12	27,0 ÷ 35	5	6018-P50
	M63 x 1,5	68	68	12	34,0 ÷ 48	5	6018-P63

**PG**

Certif.		Filetto F	Dimensioni, mm			Serraggio cavo $\varnothing$ Min x $\varnothing$ Max	Conf/pz	Codice
			CH1	CH2	LF			
		7	15	15	8	3 ÷ 6,5	50	6018-P07
		9	19	19	8	3,5 ÷ 8	50	6018-P09
		11	22	22	8	4,5 ÷ 10	50	6018-P11
		13,5	24	24	9	6 ÷ 12	50	6018-P13
		16	27	27	10	7 ÷ 14	50	6018-P15
		21	33	33	11	12 ÷ 18	50	6018-P21
		29	42	42	11	17 ÷ 25	25	6018-P29
		36	53	53	13	20 ÷ 32	10	6018-P36
		42	60	60	13	26 ÷ 38	10	6018-P42
		48	65	65	14	30 ÷ 44	5	6018-P48

## Pressacavi in poliammide IP68 completi di controdamo



### Classificazione:

Resistenza al calore: prova filo incandescente a 750°C secondo VDE 0471 DIN e relativa norma internazionale IEC 695  
 Grado di protezione del sistema: IP 68

### Caratteristiche:

Sono prodotti in poliammide e sono costituiti da un corpo provvisto di lamelle elastiche che, sotto l'azione di un dado di serraggio, si chiudono concentricamente agendo in modo uniforme sul gommino di tenuta in NBR, garantendo una tenuta stagna IP68 ed un'efficace tenuta allo strappo. Il dado di serraggio presenta delle dentellature interne che, interferendo con le lamelle, rendono impossibile l'allentamento accidentale. Le guarnizioni sono resistenti all'invecchiamento, alla corrosione, agli oli e sono inerti nei confronti dei materiali che rivestono i cavi.

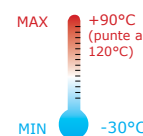
### art. 6018-P-C

### Settori di impiego



### Colori

■ RAL 7035



### Classificazione

Autoestinguenza	V2 UL94
-----------------	---------

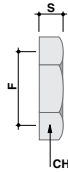
### Metrico

Filetto F	Dimensioni, mm			Serraggio cavo Ø Min x Ø Max	Conf/pz	Codice
	CH1	CH2	LF			
M16 x 1,5	22	22	8,5	5 ÷ 10	100	6018-P16C
M20 x 1,5	24	24	10,0	6 ÷ 12	100	6018-P20C
M25 x 1,5	27	27	10,5	9 ÷ 14	50	6018-P25C
M32 x 1,5	42	42	11,5	15 ÷ 25	25	6018-P32C

### PG

Filetto F	Dimensioni, mm			Serraggio cavo Ø Min x Ø Max	Conf/pz	Codice
	CH1	CH2	LF			
9	19	19	8,5	4 ÷ 8	200	6018-P09C
11	22	22	8,5	5 ÷ 10	100	6018-P11C
13,5	24	24	10,0	6 ÷ 12	100	6018-P13C
16	27	27	10,5	9 ÷ 14	50	6018-P15C
21	33	33	11,5	13 ÷ 18	50	6018-P21C
29	42	42	11,5	15 ÷ 25	25	6018-P29C
36	51	51	16,0	20 ÷ 31	15	6018-P36C
42	63	63	16,5	28 ÷ 38	10	6018-P42C
48	66	66	16,5	34 ÷ 43	5	6018-P48C

## Ghiere in poliammide

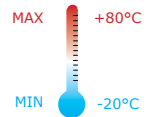

**Caratteristiche:**

Sono prodotte in poliammide.

Le filettature proposte sono: Metrica ISO secondo le norme CEI EN 60423, GAS cilindrico UNI ISO 228 e PG secondo DIN 40430.

**Colori**

- Nero
- Grigio


**Metrico**

Dimensioni, mm			Conf/pz	Codice Grigio	Codice Nero
F	CH	S			
M16 x 1,5	24	5,0	100	6006N-16B	6006N-16N
M20 x 1,5	27	5,0	100	6006N-20B	6006N-20N
M25 x 1,5	33	6,0	50	6006N-25B	6006N-25N
M32 x 1,5	43	6,5	50	6006N-32B	6006N-32N
M40 x 1,5	50	7,5	25	6006N-40B	6006N-40N
M50 x 1,5	60	8,0	25	6006N-50B	6006N-50N
M63 x 1,5	70	9,0	50	6006N-63B	6006N-63N

**GAS ISO 228**

Dimensioni, mm			Conf/pz	Codice Grigio	Codice Nero
F	CH	S			
1/4"	19	5,0	100	6006N-14B	6006N-14N
3/8"	24	5,0	100	6006N-38B	6006N-38N
1/2"	27	6,0	100	6006N-12B	6006N-12N
3/4"	33	6,5	50	6006N-34B	6006N-34N
1"	43	7,5	50	6006N-01B	6006N-01N
1" 1/4	50	8,0	25	6006N-114B	6006N-114N
1" 1/2	60	8,5	25	6006N-112B	6006N-112N
2"	70	9,0	25	6006N-02B	6006N-02N

**PG**

Dimensioni, mm			Conf/pz	Codice Grigio	Codice Nero
F	CH	S			
07	19	5,0	100	6006-N07	6006-N07N
09	24	5,0	100	6006-N09	6006-N09N
11	27	6,0	100	6006-N11	6006-N11N
13,5	27	6,0	100	6006-N13	6006-N13N
16	33	6,5	50	6006-N15	6006-N15N
21	43	7,5	50	6006-N21	6006-N21N
29	50	8,0	50	6006-N29	6006-N29N
36	60	8,5	25	6006-N36	6006-N36N
42	64	8,5	25	6006-N42	6006-N42N
48	70	9,0	25	6006-N48	6006-N48N

**CERTIFICAZIONI**


## Anelli salvadita



### Caratteristiche

Accessori in ottone nichelato, vengono utilizzati come soluzione tecnica nei tubi flessibili in poliammide protetti da treccia metallica. Sono costituiti da due semigusci cilindrici opportunamente sagomati al fine di inserirsi nell'ondulazione del tubo ed impedirne lo scorrimento assiale. Vengono collocati nella parte terminale del tubo sia come protezione dalle forature accidentali che per l'applicazione di una fascetta con vite di terra senza deformare il tubo.

### art. 5058

DN Ø	Conf/pz.	Codice
10	25	5058-07
13	25	5058-10
15,8	25	5058-12
21,2	25	5058-17
28,5	25	5058-23
34,5	25	5058-29
42,5	25	5058-36
54,5	25	5058-48

## Cesoie tagliatubo



### Caratteristiche

Appositamente studiate per il taglio dei tubi flessibili plastici, queste robuste cesoie realizzano tagli netti e senza sbavature, requisiti fondamentali per il corretto assemblaggio tubo-raccordo e della tenuta stagna del sistema. Disponibili anche le lame di ricambio.

### art. S0433

DN Ø	Conf/pz.	Codice
Cesoie		
10 ÷ 34,5	1	S0433000010
21,2 ÷ 54,5	1	S0433000011
Lame di ricambio		
10 ÷ 34,5	1	S0433001010
21,2 ÷ 54,5	1	S0433001011

#### CERTIFICAZIONI

