



LS
COMBITECH

Passerelle a scaletta L5 Combitech

Descrizione del prodotto

Il sistema di passerelle a scaletta rappresenta una logica continuazione nella produzione di canale, di passerella forata e di passerella a filo.

La principale applicazione della passerella a scaletta consiste nella costruzione di sistemi per la posa di cavi fino a 1000V, nell'esecuzione di impianti elettrici aperti e nella posa di cavidotti aperti nei cantieri di edilizia residenziale e commerciale.

Per la produzione dei nuovi prodotti DKC ha acquistato nuovi e moderni impianti e ha costruito e avviato un nuovo reparto di produzione. Le passerelle a scaletta sono prodotte da lamiera di altissima qualità, per la giunzione degli elementi si utilizza una nuova tecnologia che permette l'assemblaggio senza compromettere il rivestimento di zincatura.

Come per altri sistemi di canalizzazioni metalliche di produzione DKC, la gamma delle passerelle a scaletta è composta da tre altezze bordo: 50, 80 e 100 mm; mentre in larghezza sono offerte cinque varianti, da 200 a 600 mm. Per tutte le misure tipo della passerella a scaletta è stata sviluppata un'ampia gamma di accessori. Inoltre viene garantita la continuità e la compatibilità di tutti i sistemi di canalizzazioni metalliche di produzione DKC.

Utilizzando le passerelle a scaletta L5 Combitech, potrete risolvere tutta una serie di problemi nella progettazione e nell'installazione di cavidotti ad alto carico di cavi. Inoltre riuscirete a costruire cavidotti di configurazione complessa oppure, ad esempio, posare il sistema di illuminazione in combinazione con cablaggi di potenza e informatica. Gli accessori per il montaggio e la creazione di tutto il sistema, facenti parte della gamma L5 Combitech, permettono di combinare diversi tipi di canale e passerella senza alterare la configurazione generale del cavidotto.



Materiali

La passerella a scaletta DKC è disponibile in diverse versioni.

Acciaio Zincato Sendzimir

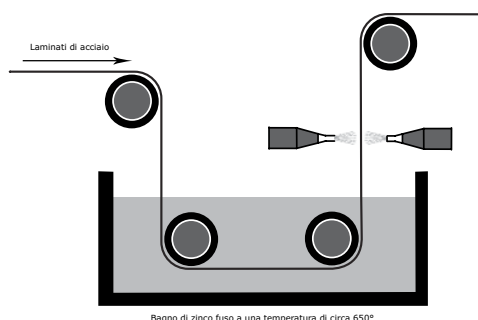
Ottenuto per immersione della lamiera in bagno di zinco fuso prima della lavorazione, con spessori di zinco totale sulle due facce Z 200 g/m² NORMA UNI EN 10346.

Acciaio zincato a caldo

Acciaio zincato per immersione dopo la produzione (la cosiddetta "immersione a caldo"). Lo spessore del rivestimento di zinco con questo metodo è di circa 70-80 micron (secondo NORMA EN ISO 1461).

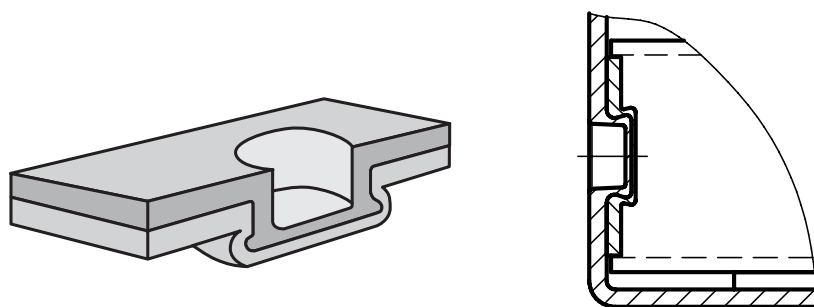


Acciaio zincato sendzimir



Il metodo Sendzimir è un metodo di zincatura a caldo prima della lavorazione. Il processo consiste in un trattamento che prevede il passaggio della lamiera in un bagno di zinco fuso a 650° contenuto in una vasca ricoperta da materiale refrattario. A questo bagno solitamente sono aggiunti piombo come elemento fluidificante ed alluminio per favorire l'aderenza dello zinco all'acciaio. Prima del passaggio nello zinco, la lamiera è sottoposta ad un trattamento di sgrassatura per l'eliminazione delle impurità superficiali e successivamente decapata in acido cloridrico per l'eliminazione degli ossidi di ferro. Lo spessore desiderato di rivestimento sul nastro di acciaio dipende dalla velocità di trascinamento del nastro medesimo e controllato mediante un sistema di regolazione di lame d'aria.

Il metodo di connessione «clinching»



Per la produzione delle passerelle a scaletta è utilizzato un nuovo sistema di giunzione, clinciatura, che permette l'assemblaggio senza compromettere il rivestimento di zincatura.

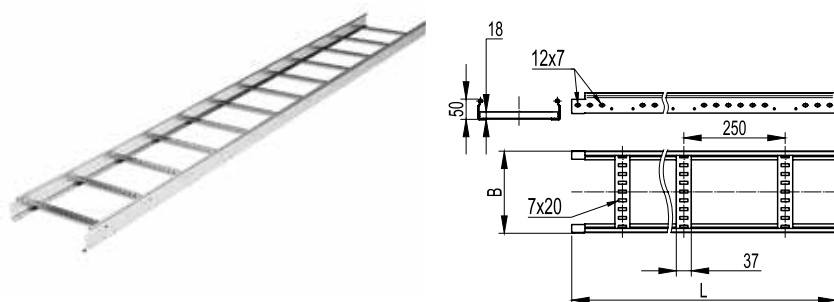
La clinciatura consente di assemblare la lamiera tramite la deformazione locale dei materiali, senza alcun punto di saldatura. Il punto di clinciatura è generato dall'interazione di una matrice e di un punzone che determinano l'assemblaggio per deformazione. Questo tipo di connessione è altamente resistente alle vibrazioni.

Non sono dunque necessari ulteriori elementi di collegamento (rivetti, viti, ecc.).

Compatibilità

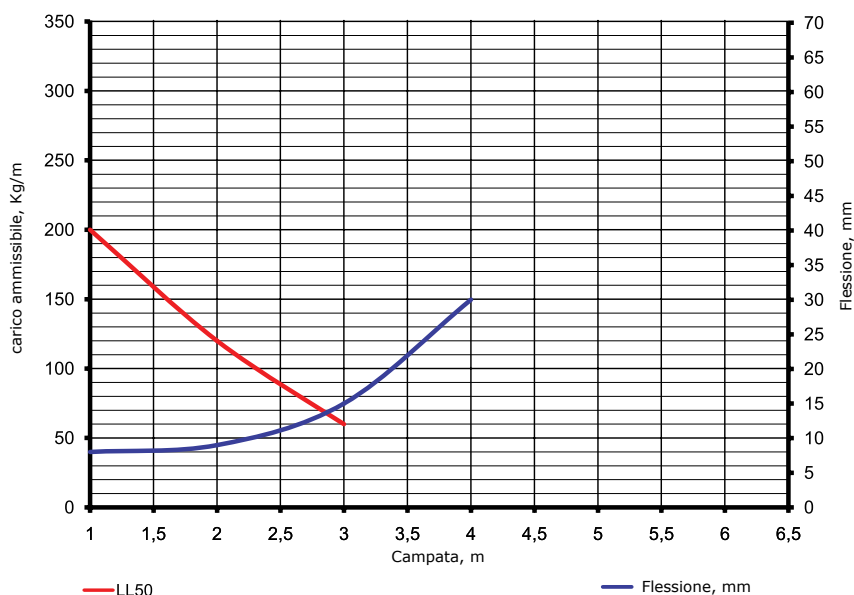
La passerella a scaletta «L5 Combitech» è pienamente compatibile con gli elementi rettilinei e gli accessori della serie «C5 Combitech». E' quindi possibile utilizzare tutti gli articoli della serie C5 senza ulteriori accessori e adattatori. Per il montaggio e il collegamento della passerella a scaletta è consigliabile l'utilizzo della minuteria della serie «M5 Combitech».

La compatibilità tra le diverse serie di prodotti DKC è uno dei principali vantaggi della linea L5.

Elementi rettilinei H50


Altezza, H, mm	Lunghezza, L, mm	Larghezza, B, mm	Spessore longherone, mm	Codice ZS	Codice ZC	T.U.A. CM2	Peso, kg/mt	Conf/mt
50	3000	200	1,2	LL5020GZS	LL5020HDZ	60	2,1	6*
		300	1,2	LL5030GZS	LL5030HDZ	90	2,3	6*
		400	1,2	LL5040GZS	LL5040HDZ	120	2,5	6*
		500	1,2	LL5050GZS	LL5050HDZ	150	2,9	6*
		600	1,2	LL5060GZS	LL5060HDZ	180	3,14	6*

*Confezione per il solo materiale zincato sendzimir

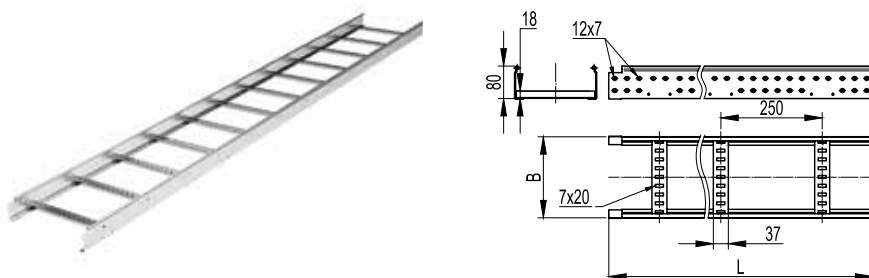
Grafico di carico

Condizioni test di carico:

- elemento ancorato ad ogni supporto con opportuna viteria;
- montaggio orizzontale a campate multiple;
- elementi di supporto rigidi;
- carico uniformemente distribuito (sia longitudinalmente che trasversalmente);
- la giunzione degli elementi rettilinei nelle campate fino a 2 m è effettuata tramite l'incastro "maschio-femmina";
- la giunzione degli elementi rettilinei nelle campate da 2 a 4 m è effettuata tramite giunto lineare rinforzato;
- la flessione massima lineare è pari o inferiore a 1/100 della campata;
- la flessione massima trasversale è pari o inferiore a 1/20 della larghezza della base del canale;
- il fattore di sicurezza è pari a 1,7 del carico dichiarato;
- norma di riferimento CEI EN 61537.

ZS: Acciaio zincato Sendzimir

ZC: Acciaio zincato a caldo dopo lavorazione

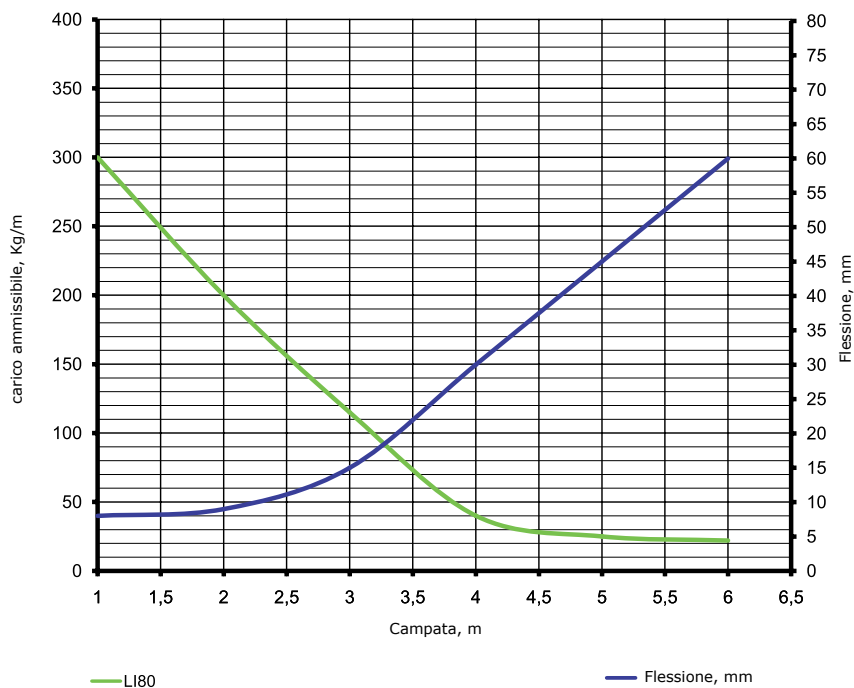
Elementi rettilinei H80



Altezza, H, mm	Lunghezza, L, mm	Larghezza, B, mm	Spessore longherone, mm	Codice ZS	Codice ZC	T.U.A. CM ²	Peso, kg/mt	Conf/mt
80	3000	200	1,5	LI8020GZS	LI8020HDZ	120	3,05	6*
		300	1,5	LI8030GZS	LI8030HDZ	180	3,25	6*
		400	1,5	LI8040GZS	LI8040HDZ	240	3,45	6*
		500	1,5	LI8050GZS	LI8050HDZ	300	3,85	6*
		600	1,5	LI8060GZS	LI8060HDZ	360	4,09	6*

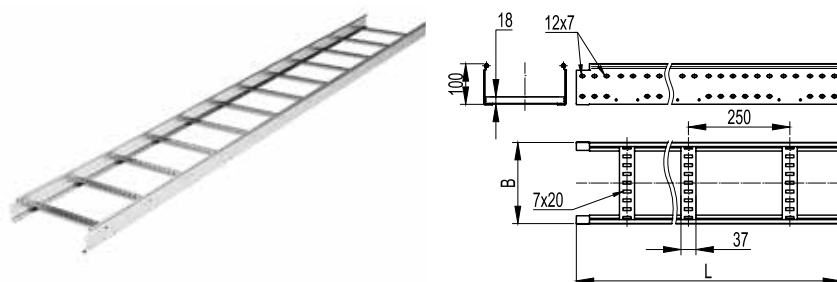
*Confezione per il solo materiale zincato sendzimir

Grafico di carico



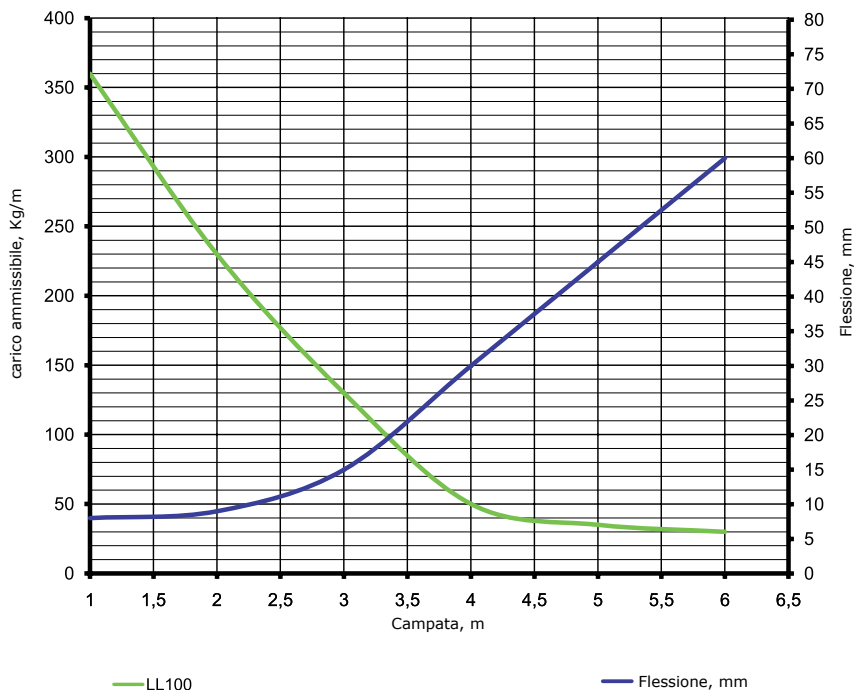
Condizioni test di carico:

- elemento ancorato ad ogni supporto con opportuna viteria;
- montaggio orizzontale a campate multiple;
- elementi di supporto rigidi;
- carico uniformemente distribuito (sia longitudinalmente che trasversalmente);
- la giunzione degli elementi rettilinei nelle campate fino a 2 m è effettuata tramite l'incastro "maschio-femmina";
- la giunzione degli elementi rettilinei nelle campate da 2 a 4 m è effettuata tramite giunto lineare rinforzato;
- la flessione massima lineare è pari o inferiore a 1/100 della campata;
- la flessione massima trasversale è pari o inferiore a 1/20 della larghezza della base del canale;
- il fattore di sicurezza è pari a 1,7 del carico dichiarato;
- norma di riferimento CEI EN 61537.

Elementi rettilinei H100


Altezza, H, mm	Lunghezza, L, mm	Larghezza, B, mm	Spessore longherone, mm	Codice ZS	Codice ZC	T.U.A. CM ²	Peso, kg/mt	Conf/mt
100	3000	200	1,5	LL1020GZS	LL1020HDZ	160	3,47	6*
		300	1,5	LL1030GZS	LL1030HDZ	240	3,67	6*
		400	1,5	LL1040GZS	LL1040HDZ	320	3,87	6*
		500	1,5	LL1050GZS	LL1050HDZ	400	4,11	6*
		600	1,5	LL1060GZS	LL1060HDZ	480	4,27	6*

*Confezione per il solo materiale zincato sendzimir

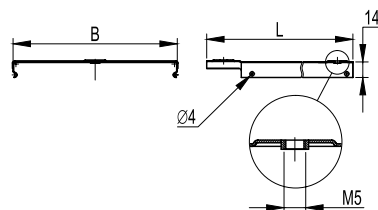
Grafico di carico

Condizioni test di carico:

- elemento ancorato ad ogni supporto con opportuna viteria;
- montaggio orizzontale a campate multiple;
- elementi di supporto rigidi;
- carico uniformemente distribuito (sia longitudinalmente che trasversalmente);
- la giunzione degli elementi rettilinei nelle campate fino a 2 m è effettuata tramite l'incastro "maschio-femmina";
- la giunzione degli elementi rettilinei nelle campate da 2 a 4 m è effettuata tramite giunto lineare rinforzato;
- la flessione massima lineare è pari o inferiore a 1/100 della campata;
- la flessione massima trasversale è pari o inferiore a 1/20 della larghezza della base del canale;
- il fattore di sicurezza è pari a 1,7 del carico dichiarato;
- norma di riferimento CEI EN 61537.

ZS: Acciaio zincato Sendzimir

ZC: Acciaio zincato a caldo dopo lavorazione

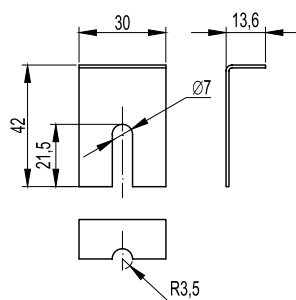
Coperchi



Altezza H, mm	Lunghezza L, mm	Larghezza B, mm	Codice ZS	Codice ZC	Peso Kg/mt	Conf/mt
15	3000	200	5190004	5193004	1,150	12*
		300	5190005	5193005	1,650	12*
		400	5190006	5193006	2,900	6*
		500	5190007	5193007	3,750	6*
		600	5190008	5193008	4,096	3

* Confezione per il solo materiale zincato sendzimir

Clip fissaggio coperchio



Accessorio opzionale per il fissaggio dei coperchi in situazioni critiche.

Altezza H, mm	Larghezza B, mm	Codice IX	Peso, kg/pz	Conf/Pz
41	30	5292102	0,015	1

Separatore



H, mm	L, mm	Codice ZS	Codice ZC	Peso kg	Conf/mt
50	3000	5050081	5053081	0,48	12*
80/100	3000	5080121	5083121	0,68	12*
80/100	2000	5080122	5083122	0,68	8*

* Confezione per il solo materiale zincato sendzimir

Tabella codici accessori


Altezza, H, mm	Larghezza, B, mm	Materiale	Curva piana 45°, R 300 mm	Curva piana 45°, R 600 mm	Curva piana 90°, R 300 mm	Curva piana 90°, R 600 mm	
50	200	ZS	LC0532GZS	LC0562GZS	LC5320GZS	LC5620GZS	
		ZC	LC0532HDZ	LC0562HDZ	LC5320HDZ	LC5620HDZ	
	300	ZS	LC0533GZS	LC0563GZS	LC5330GZS	LC5630GZS	
		ZC	LC0533HDZ	LC0563HDZ	LC5330HDZ	LC5630HDZ	
	400	ZS	LC0534GZS	LC0564GZS	LC5340GZS	LC5640GZS	
		ZC	LC0534HDZ	LC0564HDZ	LC5340HDZ	LC5640HDZ	
	500	ZS	LC0535GZS	LC0565GZS	LC5350GZS	LC5650GZS	
		ZC	LC0535HDZ	LC0565HDZ	LC5350HDZ	LC5650HDZ	
	600	ZS	LC0536GZS	LC0566GZS	LC5360GZS	LC5660GZS	
		ZC	LC0536HDZ	LC0566HDZ	LC5360HDZ	LC5660HDZ	
	80	200	ZS	LC0832GZS	LC0862GZS	LC8320GZS	LC8620GZS
			ZC	LC0832HDZ	LC0862HDZ	LC8320HDZ	LC8620HDZ
300		ZS	LC0833GZS	LC0863GZS	LC8330GZS	LC8630GZS	
		ZC	LC0833HDZ	LC0863HDZ	LC8330HDZ	LC8630HDZ	
400		ZS	LC0834GZS	LC0864GZS	LC8340GZS	LC8640GZS	
		ZC	LC0834HDZ	LC0864HDZ	LC8340HDZ	LC8640HDZ	
500		ZS	LC0835GZS	LC0865GZS	LC8350GZS	LC8650GZS	
		ZC	LC0835HDZ	LC0865HDZ	LC8350HDZ	LC8650HDZ	
600		ZS	LC0836GZS	LC0866GZS	LC8360GZS	LC8660GZS	
		ZC	LC0836HDZ	LC0866HDZ	LC8360HDZ	LC8660HDZ	
100		200	ZS	LC0132GZS	LC0162GZS	LC1320GZS	LC1620GZS
			ZC	LC0132HDZ	LC0162HDZ	LC1320HDZ	LC1620HDZ
	300	ZS	LC0133GZS	LC0163GZS	LC1330GZS	LC1630GZS	
		ZC	LC0133HDZ	LC0163HDZ	LC1330HDZ	LC1630HDZ	
	400	ZS	LC0134GZS	LC0164GZS	LC1340GZS	LC1640GZS	
		ZC	LC0134HDZ	LC0164HDZ	LC1340HDZ	LC1640HDZ	
	500	ZS	LC0135GZS	LC0165GZS	LC1350GZS	LC1650GZS	
		ZC	LC0135HDZ	LC0165HDZ	LC1350HDZ	LC1650HDZ	
	600	ZS	LC0136GZS	LC0166GZS	LC1360GZS	LC1660GZS	
		ZC	LC0136HDZ	LC0166HDZ	LC1360HDZ	LC1660HDZ	
	Coperchio 50, 80, 100	200	ZS	LK0123GZS	LK0126GZS	LK0023GZS	LK0026GZS
			ZC	LK0123HDZ	LK0126HDZ	LK0023HDZ	LK0026HDZ
300		ZS	LK0133GZS	LK0136GZS	LK0033GZS	LK0036GZS	
		ZC	LK0133HDZ	LK0136HDZ	LK0033HDZ	LK0036HDZ	
400		ZS	LK0143GZS	LK0146GZS	LK0043GZS	LK0046GZS	
		ZC	LK0143HDZ	LK0146HDZ	LK0043HDZ	LK0046HDZ	
500		ZS	LK0153GZS	LK0156GZS	LK0053GZS	LK0056GZS	
		ZC	LK0153HDZ	LK0156HDZ	LK0053HDZ	LK0056HDZ	
600		ZS	LK0163GZS	LK0166GZS	LK0063GZS	LK0066GZS	
		ZC	LK0163HDZ	LK0166HDZ	LK0063HDZ	LK0066HDZ	



Altezza, H, mm	Larghezza, B, mm	Materiale	Variatore di quota	Derivazione piana a T R 300 mm	Derivazione piana a croce R 300 mm	Curva salita - discesa	
50	200	ZS	LE5012GZS	LT5302GZS	LX5302GZS	LE5312GZS	
		ZC	LE5012HDZ	LT5302HDZ	LX5302HDZ	LE5312HDZ	
	300	ZS	LE5013GZS	LT5303GZS	LX5303GZS	LE5313GZS	
		ZC	LE5013HDZ	LT5303HDZ	LX5303HDZ	LE5313HDZ	
	400	ZS	LE5014GZS	LT5304GZS	LX5304GZS	LE5314GZS	
		ZC	LE5014HDZ	LT5304HDZ	LX5304HDZ	LE5314HDZ	
	500	ZS	LE5015GZS	LT5305GZS	LX5305GZS	LE5315GZS	
		ZC	LE5015HDZ	LT5305HDZ	LX5305HDZ	LE5315HDZ	
	600	ZS	LE5016GZS	LT5306GZS	LX5306GZS	LE5316GZS	
		ZC	LE5016HDZ	LT5306HDZ	LX5306HDZ	LE5316HDZ	
	80	200	ZS	LE8012GZS	LT8302GZS	LX8302GZS	LE8312GZS
			ZC	LE8012HDZ	LT8302HDZ	LX8302HDZ	LE8312HDZ
300		ZS	LE8013GZS	LT8303GZS	LX8303GZS	LE8313GZS	
		ZC	LE8013HDZ	LT8303HDZ	LX8303HDZ	LE8313HDZ	
400		ZS	LE8014GZS	LT8304GZS	LX8304GZS	LE8314GZS	
		ZC	LE8014HDZ	LT8304HDZ	LX8304HDZ	LE8314HDZ	
500		ZS	LE8015GZS	LT8305GZS	LX8305GZS	LE8315GZS	
		ZC	LE8015HDZ	LT8305HDZ	LX8305HDZ	LE8315HDZ	
600		ZS	LE8016GZS	LT8306GZS	LX8306GZS	LE8316GZS	
		ZC	LE8016HDZ	LT8306HDZ	LX8306HDZ	LE8316HDZ	
100		200	ZS	LE1012GZS	LT1302GZS	LX1302GZS	LE1312GZS
			ZC	LE1012HDZ	LT1302HDZ	LX1302HDZ	LE1312HDZ
	300	ZS	LE1013GZS	LT1303GZS	LX1303GZS	LE1313GZS	
		ZC	LE1013HDZ	LT1303HDZ	LX1303HDZ	LE1313HDZ	
	400	ZS	LE1014GZS	LT1304GZS	LX1304GZS	LE1314GZS	
		ZC	LE1014HDZ	LT1304HDZ	LX1304HDZ	LE1314HDZ	
	500	ZS	LE1015GZS	LT1305GZS	LX1305GZS	LE1315GZS	
		ZC	LE1015HDZ	LT1305HDZ	LX1305HDZ	LE1315HDZ	
	600	ZS	LE1016GZS	LT1306GZS	LX1306GZS	LE1316GZS	
		ZC	LE1016HDZ	LT1306HDZ	LX1306HDZ	LE1316HDZ	
	Coperchio 50, 80, 100	200	ZS	LK0012GZS	LK0203GZS	LK2003GZS	-
			ZC	LK0012HDZ	LK0203HDZ	LK2003HDZ	-
300		ZS	LK0013GZS	LK0303GZS	LK3003GZS	-	
		ZC	LK0013HDZ	LK0303HDZ	LK3003HDZ	-	
400		ZS	LK0014GZS	LK0403GZS	LK4003GZS	-	
		ZC	LK0014HDZ	LK0403HDZ	LK4003HDZ	-	
500		ZS	LK0015GZS	LK0503GZS	LK5003GZS	-	
		ZC	LK0015HDZ	LK0503HDZ	LK5003HDZ	-	
600		ZS	LK0016GZS	LK0603GZS	LK6003GZS	-	
		ZC	LK0016HDZ	LK0603HDZ	LK6003HDZ	-	

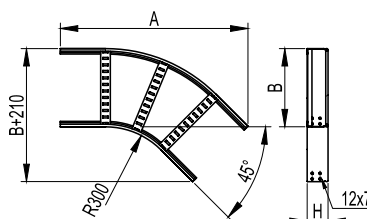
Tabella codici accessori


Altezza H, mm	Larghezza B, mm	Materiale	Giunto lineare rinforzato	Giunto snodo orizzontale	Giunto a snodo orizzontale allungato	Giunto a snodo verticale	Clip fissaggio alla mensola	
50	200	ZS	LG5000GZS	5250292	LG5100GZS	5250211	LP1000GZS	
		ZC	LG5000HDZ	5253292	LG5100HDZ	5253211	LP1000HDZ	
	300	ZS	LG5000GZS	5250292	LG5100GZS	5250211	LP1000GZS	
		ZC	LG5000HDZ	5253292	LG5100HDZ	5253211	LP1000HDZ	
	400	ZS	LG5000GZS	5250292	LG5100GZS	5250211	LP1000GZS	
		ZC	LG5000HDZ	5253292	LG5100HDZ	5253211	LP1000HDZ	
	500	ZS	LG5000GZS	5250292	LG5100GZS	5250211	LP1000GZS	
		ZC	LG5000HDZ	5253292	LG5100HDZ	5253211	LP1000HDZ	
	600	ZS	LG5000GZS	5250292	LG5100GZS	5250211	LP1000GZS	
		ZC	LG5000HDZ	5253292	LG5100HDZ	5253211	LP1000HDZ	
	80	200	ZS	LG8000GZS	5280292	LG8100GZS	5280291	LP1000GZS
			ZC	LG8000HDZ	5283292	LG8100HDZ	5283291	LP1000HDZ
300		ZS	LG8000GZS	5280292	LG8100GZS	5280291	LP1000GZS	
		ZC	LG8000HDZ	5283292	LG8100HDZ	5283291	LP1000HDZ	
400		ZS	LG8000GZS	5280292	LG8100GZS	5280291	LP1000GZS	
		ZC	LG8000HDZ	5283292	LG8100HDZ	5283291	LP1000HDZ	
500		ZS	LG8000GZS	5280292	LG8100GZS	5280291	LP1000GZS	
		ZC	LG8000HDZ	5283292	LG8100HDZ	5283291	LP1000HDZ	
600		ZS	LG8000GZS	5280292	LG8100GZS	5280291	LP1000GZS	
		ZC	LG8000HDZ	5283292	LG8100HDZ	5283291	LP1000HDZ	
100		200	ZS	LG1000GZS	5200182	LG1100GZS	5200181	LP1000GZS
			ZC	LG1000HDZ	5203182	LG1100HDZ	5203181	LP1000HDZ
	300	ZS	LG1000GZS	5200182	LG1100GZS	5200181	LP1000GZS	
		ZC	LG1000HDZ	5203182	LG1100HDZ	5203181	LP1000HDZ	
	400	ZS	LG1000GZS	5200182	LG1100GZS	5200181	LP1000GZS	
		ZC	LG1000HDZ	5203182	LG1100HDZ	5203181	LP1000HDZ	
	500	ZS	LG1000GZS	5200182	LG1100GZS	5200181	LP1000GZS	
		ZC	LG1000HDZ	5203182	LG1100HDZ	5203181	LP1000HDZ	
	600	ZS	LG1000GZS	5200182	LG1100GZS	5200181	LP1000GZS	
		ZC	LG1000HDZ	5203182	LG1100HDZ	5203181	LP1000HDZ	



Altezza H, mm	Larghezza B, mm	Elementi riduzione 100 mm	Elementi riduzione 200 mm	Elementi riduzione 300 mm	Elementi riduzione 400 mm	Piastra scatola derivazione verticale	Piastra scatola derivazione orizzontale	Piastra per attacco verticale a muro	Terminali di protezione, plastica RAL3020	
50	200	LR5100GZS	LR5200GZS	LR5300GZS	LR5400GZS	LP3000GZS	LP4000GZS	LP5000GZS	LS5000	
		LR5100HDZ	LR5200HDZ	LR5300HDZ	LR5400HDZ	LP3000HDZ	LP4000HDZ	LP5000HDZ	LS5000	
	300	LR5100GZS	LR5200GZS	LR5300GZS	LR5400GZS	LP3000GZS	LP4000GZS	LP5000GZS	LS5000	
		LR5100HDZ	LR5200HDZ	LR5300HDZ	LR5400HDZ	LP3000HDZ	LP4000HDZ	LP5000HDZ	LS5000	
	400	LR5100GZS	LR5200GZS	LR5300GZS	LR5400GZS	LP3000GZS	LP4000GZS	LP5000GZS	LS5000	
		LR5100HDZ	LR5200HDZ	LR5300HDZ	LR5400HDZ	LP3000HDZ	LP4000HDZ	LP5000HDZ	LS5000	
	500	LR5100GZS	LR5200GZS	LR5300GZS	LR5400GZS	LP3000GZS	LP4000GZS	LP5000GZS	LS5000	
		LR5100HDZ	LR5200HDZ	LR5300HDZ	LR5400HDZ	LP3000HDZ	LP4000HDZ	LP5000HDZ	LS5000	
	600	LR5100GZS	LR5200GZS	LR5300GZS	LR5400GZS	LP3000GZS	LP4000GZS	LP5000GZS	LS5000	
		LR5100HDZ	LR5200HDZ	LR5300HDZ	LR5400HDZ	LP3000HDZ	LP4000HDZ	LP5000HDZ	LS5000	
	80	200	LR8100GZS	LR8200GZS	LR8300GZS	LR8400GZS	LP3000GZS	LP4000GZS	LP5000GZS	LS8000
			LR8100HDZ	LR8200HDZ	LR8300HDZ	LR8400HDZ	LP3000HDZ	LP4000HDZ	LP5000HDZ	LS8000
300		LR8100GZS	LR8200GZS	LR8300GZS	LR8400GZS	LP3000GZS	LP4000GZS	LP5000GZS	LS8000	
		LR8100HDZ	LR8200HDZ	LR8300HDZ	LR8400HDZ	LP3000HDZ	LP4000HDZ	LP5000HDZ	LS8000	
400		LR8100GZS	LR8200GZS	LR8300GZS	LR8400GZS	LP3000GZS	LP4000GZS	LP5000GZS	LS8000	
		LR8100HDZ	LR8200HDZ	LR8300HDZ	LR8400HDZ	LP3000HDZ	LP4000HDZ	LP5000HDZ	LS8000	
500		LR8100GZS	LR8200GZS	LR8300GZS	LR8400GZS	LP3000GZS	LP4000GZS	LP5000GZS	LS8000	
		LR8100HDZ	LR8200HDZ	LR8300HDZ	LR8400HDZ	LP3000HDZ	LP4000HDZ	LP5000HDZ	LS8000	
600		LR8100GZS	LR8200GZS	LR8300GZS	LR8400GZS	LP3000GZS	LP4000GZS	LP5000GZS	LS8000	
		LR8100HDZ	LR8200HDZ	LR8300HDZ	LR8400HDZ	LP3000HDZ	LP4000HDZ	LP5000HDZ	LS8000	
100		200	LR1100GZS	LR1200GZS	LR1300GZS	LR1400GZS	LP3000GZS	LP4000GZS	LP5000GZS	LS1000
			LR1100HDZ	LR1200HDZ	LR1300HDZ	LR1400HDZ	LP3000HDZ	LP4000HDZ	LP5000HDZ	LS1000
	300	LR1100GZS	LR1200GZS	LR1300GZS	LR1400GZS	LP3000GZS	LP4000GZS	LP5000GZS	LS1000	
		LR1100HDZ	LR1200HDZ	LR1300HDZ	LR1400HDZ	LP3000HDZ	LP4000HDZ	LP5000HDZ	LS1000	
	400	LR1100GZS	LR1200GZS	LR1300GZS	LR1400GZS	LP3000GZS	LP4000GZS	LP5000GZS	LS1000	
		LR1100HDZ	LR1200HDZ	LR1300HDZ	LR1400HDZ	LP3000HDZ	LP4000HDZ	LP5000HDZ	LS1000	
	500	LR1100GZS	LR1200GZS	LR1300GZS	LR1400GZS	LP3000GZS	LP4000GZS	LP5000GZS	LS1000	
		LR1100HDZ	LR1200HDZ	LR1300HDZ	LR1400HDZ	LP3000HDZ	LP4000HDZ	LP5000HDZ	LS1000	
	600	LR1100GZS	LR1200GZS	LR1300GZS	LR1400GZS	LP3000GZS	LP4000GZS	LP5000GZS	LS1000	
		LR1100HDZ	LR1200HDZ	LR1300HDZ	LR1400HDZ	LP3000HDZ	LP4000HDZ	LP5000HDZ	LS1000	

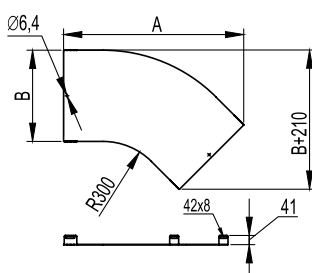
Curva piana 45° R-300



Curve piane 45° con raggio di curvatura interno pari a 300 mm.
La speciale sagomatura della curva impedisce al cavo di danneggiarsi.
Lo spessore del longherone è 1,2 mm, quello del traversino 1,0 mm.

Altezza, H, mm	Larghezza, B, mm	Codice ZS	Codice ZC	Lunghezza totale, mm	Larghezza totale, mm	Peso, kg/pz	Conf/Pz
50	200	LC0532GZS	LC0532HDZ	649	410	1,40	1
	300	LC0533GZS	LC0533HDZ	720	510	1,70	1
	400	LC0534GZS	LC0534HDZ	790	610	1,90	1
	500	LC0535GZS	LC0535HDZ	861	710	2,40	1
	600	LC0536GZS	LC0536HDZ	932	810	2,70	1
80	200	LC0832GZS	LC0832HDZ	649	410	2,00	1
	300	LC0833GZS	LC0833HDZ	720	510	2,20	1
	400	LC0834GZS	LC0834HDZ	790	610	2,40	1
	500	LC0835GZS	LC0835HDZ	861	710	2,70	1
	600	LC0836GZS	LC0836HDZ	932	810	3,30	1
100	200	LC0132GZS	LC0132HDZ	649	410	2,10	1
	300	LC0133GZS	LC0133HDZ	720	510	2,30	1
	400	LC0134GZS	LC0134HDZ	790	610	2,60	1
	500	LC0135GZS	LC0135HDZ	861	710	3,10	1
	600	LC0136GZS	LC0136HDZ	932	810	3,50	1

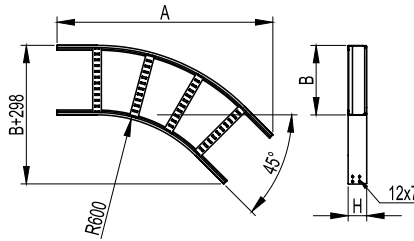
Coperchio curva piana 45° R-300



I coperchi sono utilizzati per proteggere maggiormente i cavi.
La connessione del coperchio alla passerella è effettuata tramite 4 viti M6x20 (729070) e 4 dadi zigrinati M6 (7290021).
Lo spessore del coperchio è 1 mm.

Altezza passerella, H, mm	Larghezza, B, mm	Codice ZS	Codice ZC	Peso, kg/pz	Conf/Pz
50, 80, 100	200	LK0123GZS	LK0123HDZ	0,80	1
	300	LK0133GZS	LK0133HDZ	1,30	1
	400	LK0143GZS	LK0143HDZ	1,85	1
	500	LK0153GZS	LK0153HDZ	2,45	1
	600	LK0163GZS	LK0163HDZ	3,12	1

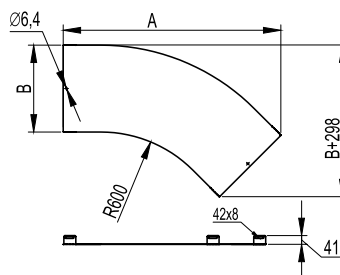
Curva piana 45° R-600



Curve piane 45° con raggio di curvatura interno pari a 600 mm e progettata per la posa di cavi di grandi dimensioni. La speciale sagomatura della curva impedisce al cavo di danneggiarsi. Lo spessore del longherone è 1,2 mm, quello del traversino 1,0 mm.

Altezza, H, mm	Larghezza, B, mm	Codice ZS	Codice ZC	Lunghezza totale, mm	Larghezza totale, mm	Peso, kg/pz	Conf/Pz
50	200	LC0562GZS	LC0562HDZ	940	600	2,00	1
	300	LC0563GZS	LC0563HDZ	1000	710	2,60	1
	400	LC0564GZS	LC0564HDZ	1060	820	2,70	1
	500	LC0565GZS	LC0565HDZ	1130	930	2,90	1
	600	LC0566GZS	LC0566HDZ	1200	1040	3,70	1
80	200	LC0862GZS	LC0862HDZ	940	600	3,00	1
	300	LC0863GZS	LC0863HDZ	1000	710	3,20	1
	400	LC0864GZS	LC0864HDZ	1060	820	3,30	1
	500	LC0865GZS	LC0865HDZ	1130	930	3,80	1
	600	LC0866GZS	LC0866HDZ	1200	1040	4,50	1
100	200	LC0162GZS	LC0162HDZ	940	600	3,10	1
	300	LC0163GZS	LC0163HDZ	1000	710	3,40	1
	400	LC0164GZS	LC0164HDZ	1060	820	3,70	1
	500	LC0165GZS	LC0165HDZ	1130	930	4,30	1
	600	LC0166GZS	LC0166HDZ	1200	1040	4,70	1

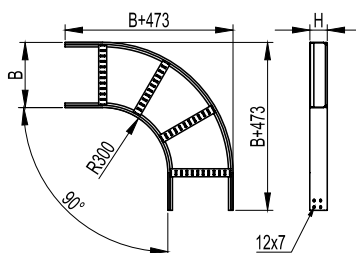
Coperchio curva piana 45° R-600



I coperchi sono utilizzati per proteggere maggiormente i cavi. La connessione del coperchio alla passerella è effettuata tramite 4 viti M6x20 (729070) e 4 dadi zigrinati M6 (7290021). Lo spessore del coperchio è 1 mm.

Altezza passerella, H, mm	Larghezza, B, mm	Codice ZS	Codice ZC	Peso, kg/pz	Conf/Pz
50, 80, 100	200	LK0126GZS	LK0126HDZ	1,18	1
	300	LK0136GZS	LK0136HDZ	1,85	1
	400	LK0146GZS	LK0146HDZ	2,60	1
	500	LK0156GZS	LK0156HDZ	3,34	1
	600	LK0166GZS	LK0166HDZ	4,25	1

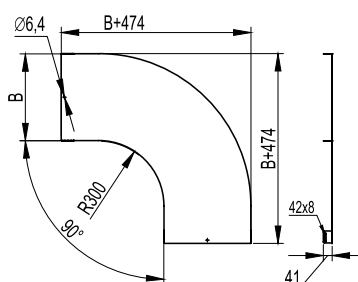
Curva piana 90° R-300



Curve piane 90° con raggio di curvatura interno pari a 300 mm.
La speciale sagomatura della curva impedisce al cavo di danneggiarsi.
Lo spessore del longherone è 1,2 mm, quello del traversino 1,0 mm.

Altezza, H, mm	Larghezza, B, mm	Codice ZS	Codice ZC	Lunghezza totale, mm	Larghezza totale, mm	Peso, kg/pz	Conf/Pz
50	200	LC5320GZS	LC5320HDZ	673	673	2,14	1
	300	LC5330GZS	LC5330HDZ	773	773	2,34	1
	400	LC5340GZS	LC5340HDZ	873	873	2,99	1
	500	LC5350GZS	LC5350HDZ	973	973	3,99	1
	600	LC5360GZS	LC5360HDZ	1073	1073	4,16	1
80	200	LC8320GZS	LC8320HDZ	673	673	2,74	1
	300	LC8330GZS	LC8330HDZ	773	773	3,14	1
	400	LC8340GZS	LC8340HDZ	873	873	3,79	1
	500	LC8350GZS	LC8350HDZ	973	973	4,23	1
	600	LC8360GZS	LC8360HDZ	1073	1073	5,07	1
100	200	LC1320GZS	LC1320HDZ	673	673	3,11	1
	300	LC1330GZS	LC1330HDZ	773	773	3,55	1
	400	LC1340GZS	LC1340HDZ	873	873	4,22	1
	500	LC1350GZS	LC1350HDZ	973	973	4,69	1
	600	LC1360GZS	LC1360HDZ	1073	1073	5,55	1

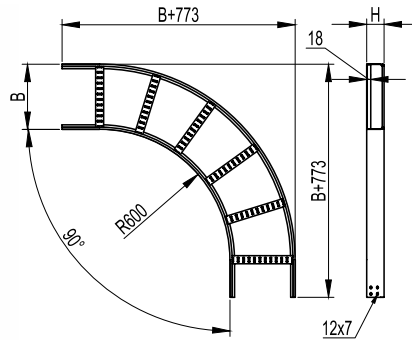
Coperchio curva piana 90° R-300



I coperchi sono utilizzati per proteggere maggiormente i cavi.
La connessione del coperchio alla passerella è effettuata tramite 4 viti M6x20 (729070) e 4 dadi zigrinati M6 (7290021).
Lo spessore del coperchio è 1 mm.

Altezza passerella, H, mm	Larghezza, B, mm	Codice ZS	Codice ZC	Peso, kg/pz	Conf/Pz
50, 80, 100	200	LK0023GZS	LK0023HDZ	1,61	1
	300	LK0033GZS	LK0033HDZ	2,60	1
	400	LK0043GZS	LK0043HDZ	3,70	1
	500	LK0053GZS	LK0053HDZ	4,90	1
	600	LK0063GZS	LK0063HDZ	6,24	1

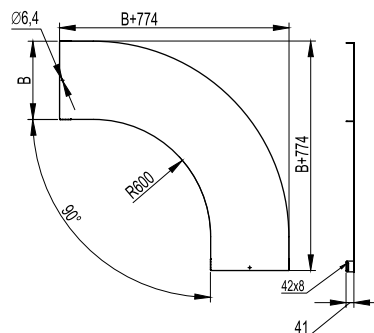
Curva piana 90° R-600



Curve piane 90° con raggio di curvatura interno pari a 600 mm e progettata per la posa di cavi di grandi dimensioni. La speciale sagomatura della curva impedisce al cavo di danneggiarsi. Lo spessore del longherone è 1,2 mm, quello del traversino 1,0 mm.

Altezza, H, m	Larghezza, B, mm	Codice ZS	Codice ZC	Lunghezza totale, mm	Larghezza totale, mm	Peso, kg/pz	Conf/Pz
50	200	LC5620GZS	LC5620HDZ	973	973	3,08	1
	300	LC5630GZS	LC5630HDZ	1073	1073	3,55	1
	400	LC5640GZS	LC5640HDZ	1173	1173	4,26	1
	500	LC5650GZS	LC5650HDZ	1273	1273	4,76	1
	600	LC5660GZS	LC5660HDZ	1373	1373	5,66	1
80	200	LC8620GZS	LC8620HDZ	973	973	4,13	1
	300	LC8630GZS	LC8630HDZ	1073	1073	4,62	1
	400	LC8640GZS	LC8640HDZ	1173	1173	5,12	1
	500	LC8650GZS	LC8650HDZ	1273	1273	5,9	1
	600	LC8660GZS	LC8660HDZ	1373	1373	6,86	1
100	200	LC1620GZS	LC1620HDZ	973	973	4,63	1
	300	LC1630GZS	LC1630HDZ	1073	1073	5,18	1
	400	LC1640GZS	LC1640HDZ	1173	1173	5,96	1
	500	LC1650GZS	LC1650HDZ	1273	1273	6,54	1
	600	LC1660GZS	LC1660HDZ	1373	1373	7,52	1

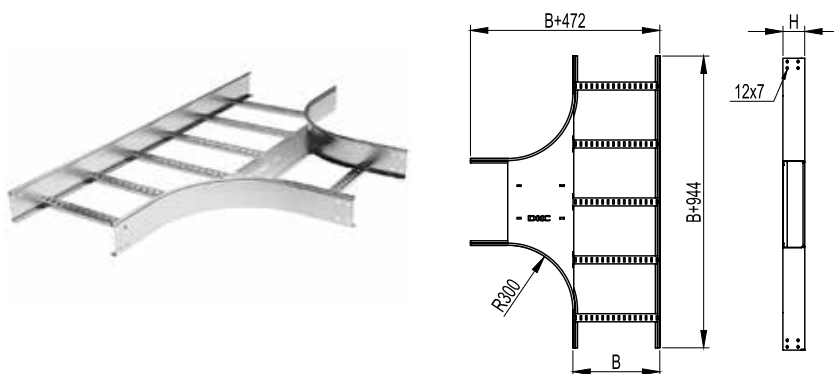
Coperchio curva piana 90° R-600



I coperchi sono utilizzati per proteggere maggiormente i cavi. La connessione del coperchio alla passerella è effettuata tramite 4 viti M6x20 (729070) e 4 dadi zigrinati M6 (7290021). Lo spessore del coperchio è 1 mm.

Altezza passerella, H, mm	Larghezza, B, mm	Codice ZS	Codice ZC	Peso, kg/pz	Conf/Pz
50, 80, 100	200	LK0026GZS	LK0026HDZ	2,37	1
	300	LK0036GZS	LK0036HDZ	3,71	1
	400	LK0046GZS	LK0046HDZ	5,20	1
	500	LK0056GZS	LK0056HDZ	6,69	1
	600	LK0066GZS	LK0066HDZ	8,50	1

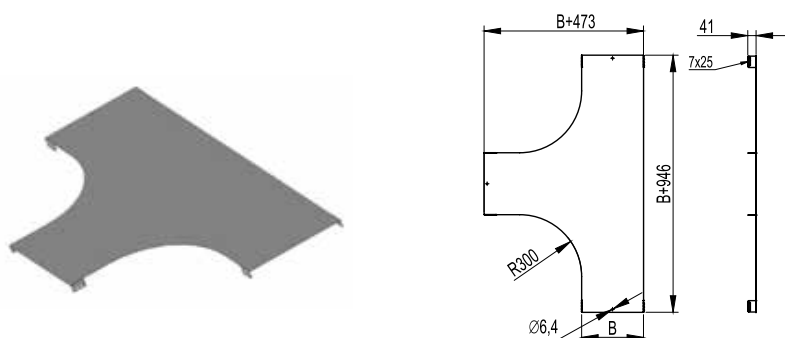
Derivazione piana a T



Le derivazioni piane a T hanno un raggio di curvatura interno pari a 300 mm. Questo impedisce al cavo di danneggiarsi. Lo spessore del longerone è 1,2 mm, quello del traversino 1,0 mm.

Altezza, H, mm	Larghezza, B, mm	Codice ZS	Codice ZC	R, mm	Peso, Kg/pz	Conf/Pz
50	200	LT5302GZS	LT5302HDZ	300	4,29	1
	300	LT5303GZS	LT5303HDZ	300	5,00	1
	400	LT5304GZS	LT5304HDZ	300	6,10	1
	500	LT5305GZS	LT5305HDZ	300	6,87	1
	600	LT5306GZS	LT5306HDZ	300	7,64	1
80	200	LT8302GZS	LT8302HDZ	300	5,08	1
	300	LT8303GZS	LT8303HDZ	300	5,82	1
	400	LT8304GZS	LT8304HDZ	300	6,95	1
	500	LT8305GZS	LT8305HDZ	300	7,75	1
	600	LT8306GZS	LT8306HDZ	300	8,54	1
100	200	LT1302GZS	LT1302HDZ	300	5,68	1
	300	LT1303GZS	LT1303HDZ	300	6,37	1
	400	LT1304GZS	LT1304HDZ	300	7,52	1
	500	LT1305GZS	LT1305HDZ	300	8,34	1
	600	LT1306GZS	LT1306HDZ	300	9,15	1

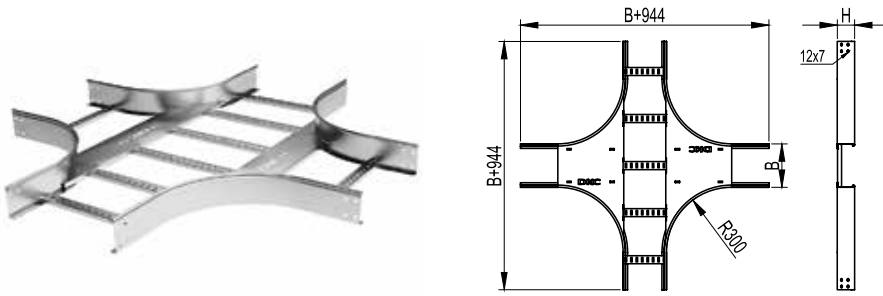
Coperchio derivazione piana a T



I coperchi sono utilizzati per proteggere maggiormente i cavi. La connessione del coperchio alla passerella è effettuata tramite 6 viti M6x20 (729070) e 6 dadi zigrinati M6 (7290021). Lo spessore del coperchio è 1 mm.

Altezza passerella, H, mm	Larghezza, B, mm	Codice ZS	Codice ZC	Peso, kg/pz	Conf/Pz
50, 80, 100	200	LK0203GZS	LK0203HDZ	2,99	1
	300	LK0303GZS	LK0303HDZ	4,52	1
	400	LK0403GZS	LK0403HDZ	6,25	1
	500	LK0503GZS	LK0503HDZ	6,92	1
	600	LK0603GZS	LK0603HDZ	8,85	1

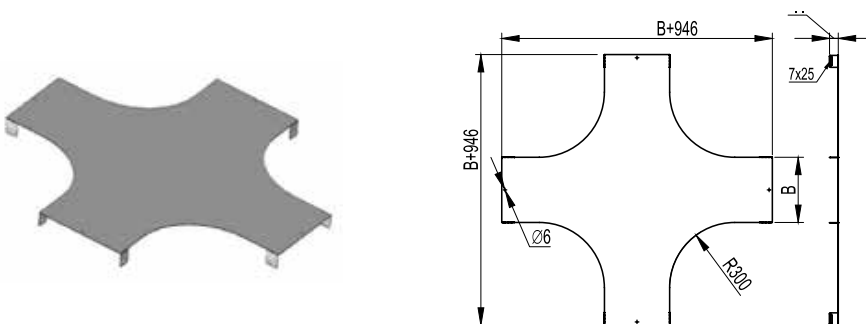
Derivazione piana a croce



Le derivazioni piane a croce hanno un raggio di curvatura interno pari a 300 mm. Questo impedisce al cavo di danneggiarsi. Lo spessore del longherone è 1,2 mm, quello del traversino 1,0 mm.

Altezza, H, mm	Larghezza, B, mm	Codice ZS	Codice ZC	R, mm	Peso, kg/pz	Conf/Pz
50	200	LX5302GZS	LX5302HDZ	300	5,97	1
	300	LX5303GZS	LX5303HDZ	300	6,93	1
	400	LX5304GZS	LX5304HDZ	300	8,45	1
	500	LX5305GZS	LX5305HDZ	300	9,46	1
	600	LX5306GZS	LX5306HDZ	300	10,47	1
80	200	LX8302GZS	LX8302HDZ	300	6,90	1
	300	LX8303GZS	LX8303HDZ	300	7,86	1
	400	LX8304GZS	LX8304HDZ	300	9,37	1
	500	LX8305GZS	LX8305HDZ	300	10,39	1
	600	LX8306GZS	LX8306HDZ	300	11,40	1
100	200	LX1302GZS	LX1302HDZ	300	7,53	1
	300	LX1303GZS	LX1303HDZ	300	8,48	1
	400	LX1304GZS	LX1304HDZ	300	10,00	1
	500	LX1305GZS	LX1305HDZ	300	11,02	1
	600	LX1306GZS	LX1306HDZ	300	12,03	1

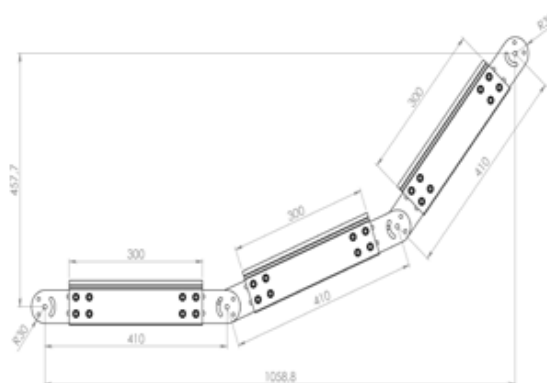
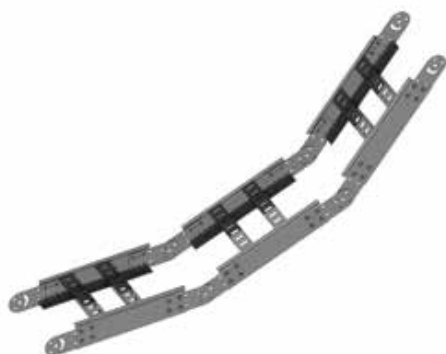
Coperchio derivazione piana a croce



I coperchi sono utilizzati per proteggere maggiormente i cavi. La connessione del coperchio alla passerella è effettuata tramite 8 viti M6x20 (729070) e 8 dadi zigrinati M6 (729021). Lo spessore del coperchio è 1 mm.

Altezza passerella, H, mm	Larghezza, B, mm	Codice ZS	Codice ZC	Peso, kg/pz	Conf/Pz
50, 80, 100	200	LK2003GZS	LK2003HDZ	4,10	1
	300	LK3003GZS	LK3003HDZ	6,00	1
	400	LK4003GZS	LK4003HDZ	8,10	1
	500	LK5003GZS	LK5003HDZ	10,32	1
	600	LK6003GZS	LK6003HDZ	16,07	1

Curva salita/discesa



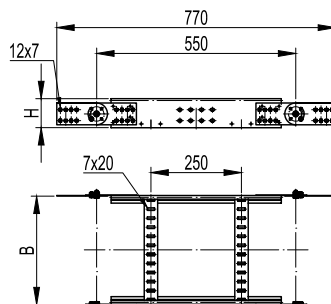
Altezza, H, mm	Larghezza, B, mm	Codice ZS	Codice ZC	Peso, kg/pz	Conf/Pz
50	200	LE5312GZS	LE5312HDZ	1,36	1
	300	LE5313GZS	LE5313HDZ	1,46	1
	400	LE5314GZS	LE5314HDZ	1,58	1
	500	LE5315GZS	LE5315HDZ	1,7	1
	600	LE5316GZS	LE5316HDZ	1,82	1
80	200	LE8312GZS	LE8312HDZ	1,47	1
	300	LE8313GZS	LE8313HDZ	1,67	1
	400	LE8314GZS	LE8314HDZ	1,79	1
	500	LE8315GZS	LE8315HDZ	1,91	1
	600	LE8316GZS	LE8316HDZ	2,03	1
100	200	LE1312GZS	LE1312HDZ	1,94	1
	300	LE1313GZS	LE1313HDZ	2,04	1
	400	LE1314GZS	LE1314HDZ	2,16	1
	500	LE1315GZS	LE1315HDZ	2,28	1
	600	LE1316GZS	LE1316HDZ	2,4	1

Coperchio curva salita/discesa

Altezza passerella, H, mm	Larghezza, B, mm	Codice ZS	Codice ZC	Lunghezza totale, mm	Larghezza totale, mm	Peso, kg/pz	Conf/Pz
50, 80, 100	200	LK0012GZS	LK0012HDZ	-	-	4,10	1
	300	LK0013GZS	LK0013HDZ	-	-	6,00	1
	400	LK0014GZS	LK0014HDZ	-	-	8,10	1
	500	LK0015GZS	LK0015HDZ	-	-	10,32	1
	600	LK0016GZS	LK0016HDZ	-	-	16,07	1

Il codice del coperchio si intende per il singolo elemento, per coprire l'intera salita/discesa ordinare 3 pezzi per ogni codice.

Variatore di quota



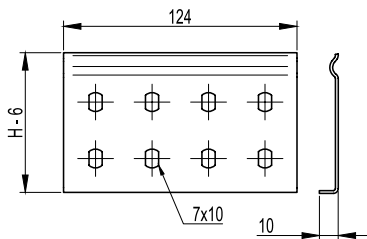
Con questo accessorio è possibile alzare o abbassare il percorso della passerella.
La massima variazione di quota è di 30 cm.

Altezza, H, mm	Larghezza, B, mm	Codice ZS	Codice ZC	Peso, kg/pz	Conf/Pz
50	200	LE5012GZS	LE5012HDZ	1,36	1
	300	LE5013GZS	LE5013HDZ	1,46	1
	400	LE5014GZS	LE5014HDZ	1,58	1
	500	LE5015GZS	LE5015HDZ	1,7	1
	600	LE5016GZS	LE5016HDZ	1,82	1
80	200	LE8012GZS	LE8012HDZ	1,47	1
	300	LE8013GZS	LE8013HDZ	1,67	1
	400	LE8014GZS	LE8014HDZ	1,79	1
	500	LE8015GZS	LE8015HDZ	1,91	1
	600	LE8016GZS	LE8016HDZ	2,03	1
100	200	LE1012GZS	LE1012HDZ	1,94	1
	300	LE1013GZS	LE1013HDZ	2,04	1
	400	LE1014GZS	LE1014HDZ	2,16	1
	500	LE1015GZS	LE1015HDZ	2,28	1
	600	LE1016GZS	LE1016HDZ	2,4	1

Coperchio variatore di quota

Altezza passerella, H, mm	Larghezza, B, mm	Codice ZS	Codice ZC	Lunghezza totale, mm	Larghezza totale, mm	Peso, kg/pz	Conf/Pz
50, 80, 100	200	LK0012GZS	LK0012HDZ	-	-	4,10	1
	300	LK0013GZS	LK0013HDZ	-	-	6,00	1
	400	LK0014GZS	LK0014HDZ	-	-	8,10	1
	500	LK0015GZS	LK0015HDZ	-	-	10,32	1
	600	LK0016GZS	LK0016HDZ	-	-	16,07	1

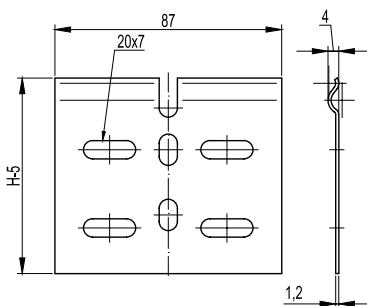
Giunto lineare rinforzato



Il giunto lineare rinforzato si utilizza per l'unione degli elementi rettilinei con gli accessori.
E' consigliabile utilizzare il giunto lineare rinforzato per l'unione degli elementi rettilinei anche in presenza dell'incastro.

Altezza, H, mm	Codice ZS	Codice ZC	Codice ZL	Peso, kg/pz	Conf/Pz
50	LG5000GZS	LG5000HDZ	LG5000ZL	0,080	1
80	LG8000GZS	LG8000HDZ	LG8000ZL	0,114	1
100	LG1000GZS	LG1000HDZ	LG1000ZL	0,142	1

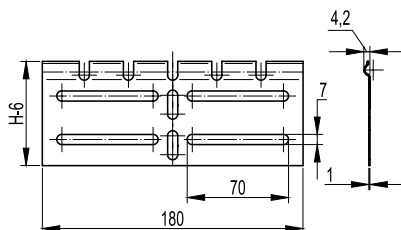
Giunto snodo orizzontale



Progettato per il collegamento degli elementi rettilinei per piccole variazioni di percorso.
Acciaio spessore 1 mm.

Altezza, H, mm	Codice ZS	Codice ZC	Peso, kg/pz	Conf/Pz
50	5250292	5253292	0,080	1
80	5280292	5283292	0,114	1
100	5200182	5203182	0,142	1

Giunto snodo orizzontale allungato

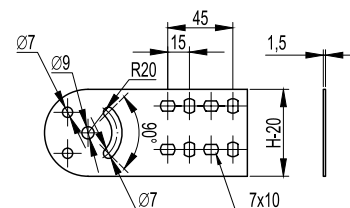


Progettato per il collegamento degli elementi rettilinei per piccole variazioni di percorso.
Acciaio spessore 1 mm.

Altezza, H, mm	Codice ZS	Codice ZC	Peso, kg/pz	Conf/Pz
50	LG5100GZS	LG5100HDZ	0,052	1
80	LG8100GZS	LG8100HDZ	0,087	1
100	LG1100GZS	LG1100HDZ	0,115	1

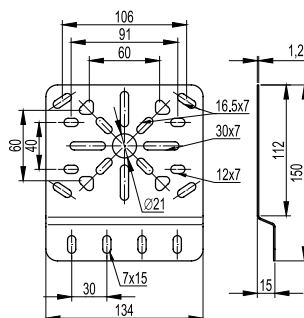
Giunto a snodo verticale

Il kit, composto da due giunti, consente di effettuare variazioni di quota e/o curve salita/discesa.



Altezza H, mm	Lunghezza, mm	Codice ZS	Codice ZC	Peso kg/pz	Conf/Pz
50	220	5250211	5253211	0,23	2
80	220	5280291	5283291	0,19	2
100	220	5200181	5203181	0,22	2

Piastra scatola derivazione verticale



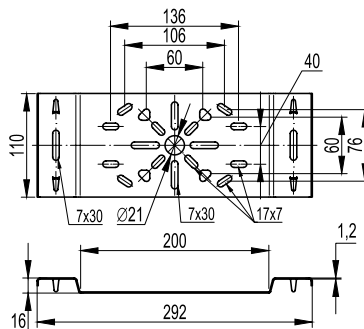
Progettato per il montaggio verticale delle scatole di derivazione.

Per l'installazione è possibile utilizzare i fori già presenti sulla piastra oppure crearne di nuovi in base alle diverse esigenze.

Dimensioni piastra: 134 (L) x 150 (H) mm. Acciaio spessore 1,2 mm.

Altezza, H, mm	Codice ZS	Codice ZC	Peso, kg/pz	Conf/Pz
50	LP3000GZS	LP3000HDZ	0,195	1
80				
100				

Piastra scatola derivazione orizzontale

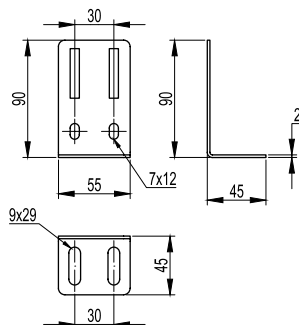


Consente di montare sulla passerella a scaletta le scatole di derivazione. Per l'installazione è possibile utilizzare i fori già presenti sulla piastra oppure crearne di nuovi in base alle diverse esigenze.

Dimensioni piastra: 292 (H) x 110 (L) mm. Acciaio spessore 1,2 mm.

Altezza, H, mm	Codice ZS	Codice ZC	Peso, kg/pz	Conf/Pz
50	LP4000GZS	LP4000HDZ	0,300	1
80				
100				

Piastra per attacco verticale a muro

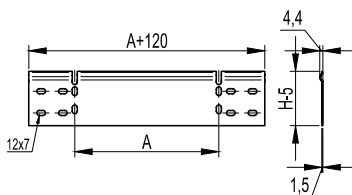


Questo accessorio permette il fissaggio della passerella a muro, ma possono essere utilizzati anche per l'installazione a pavimento. Il longherone della passerella è fissato alla parte lunga della piastra. Questa unione permette il sostegno di carichi elevati.

La piastra può essere utilizzata anche per creare una T semplificata, tramite due passerelle.

Altezza, H, mm	Codice ZS	Codice ZC	Peso, kg/pz	Conf/Pz
50	LP5000GZS	LP5000HDZ	0,1	1
80				
100				

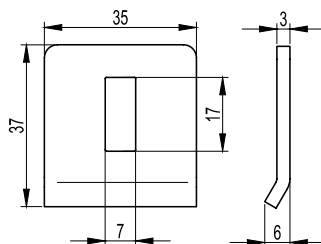
Elementi di riduzione



Accessorio progettato per creare riduzioni sia destre che sinistre.

Altezza, H, mm	Riduce, mm	Codice ZS	Codice ZC	Conf/Pz
50	100	LR5100GZS	LR5100HDZ	1
	200	LR5200GZS	LR5200HDZ	1
	300	LR5300GZS	LR5300HDZ	1
	400	LR5400GZS	LR5400HDZ	1
80	100	LR8100GZS	LR8100HDZ	1
	200	LR8200GZS	LR8200HDZ	1
	300	LR8300GZS	LR8300HDZ	1
	400	LR8400GZS	LR8400HDZ	1
100	100	LR1100GZS	LR1100HDZ	1
	200	LR1200GZS	LR1200HDZ	1
	300	LR1300GZS	LR1300HDZ	1
	400	LR1400GZS	LR1400HDZ	1

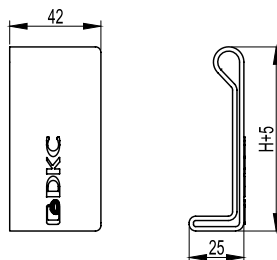
Clip fissaggio alla mensola



Progettato per il montaggio della passerella sulla mensola. Da fissare con viti M6x20 (7290070) e dadi M6 (7290025). Acciaio spessore 3 mm.

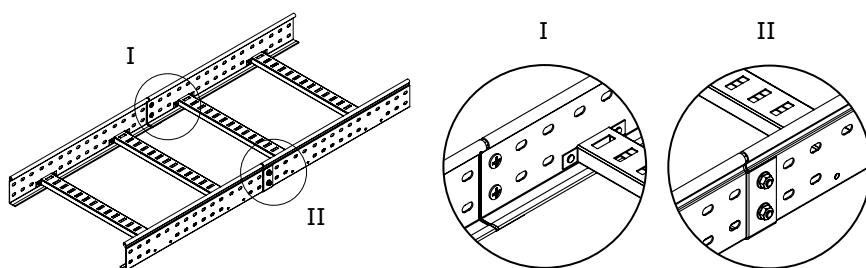
Altezza, H, mm	Codice ZS	Codice ZC	Peso, kg/pz	Conf/Pz
50	LP1000GZS	LP1000HDZ	0,003	1
80				
100				

Terminali di protezione

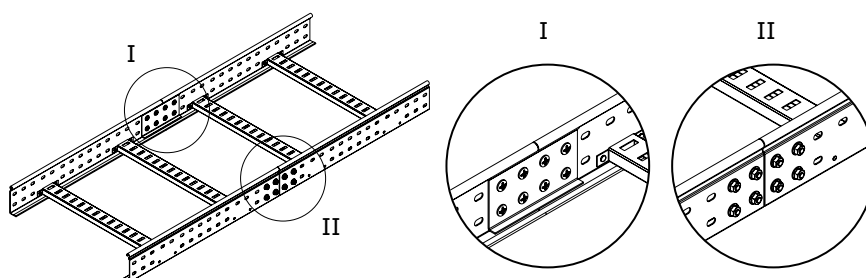


Utilizzati per segnare la fine del percorso della passerella a scaletta. Possono essere usati sia nell'estremità "maschio" che "femmina".
Materiale - polietilene.
Colore - RAL3020.
Confezione: 2 pezzi

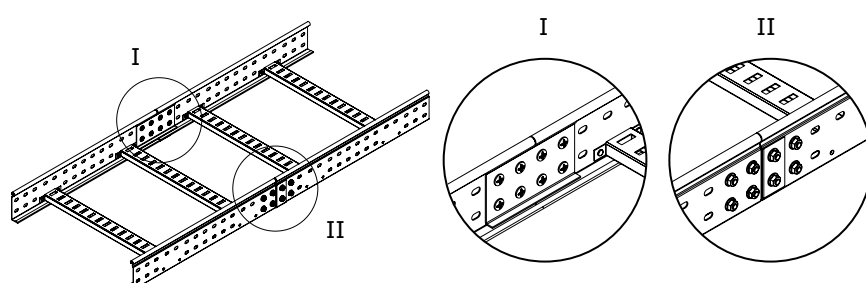
H, mm	Codice	Peso, kg/pz
50	LS5000	0,007
80	LS8000	0,010
100	LS1000	0,012

Istruzioni di montaggio
Connessione "maschio-femmina"


Gli elementi rettilinei della serie L5 Combitech sono caratterizzati dall'originale "incastro", ottenuto grazie ad una particolare sagomatura delle estremità. Grazie a questo, l'uso dei giunti lineari è estremamente limitato. Il sistema a incastro permette un risparmio di tempo nel montaggio fino al 60%

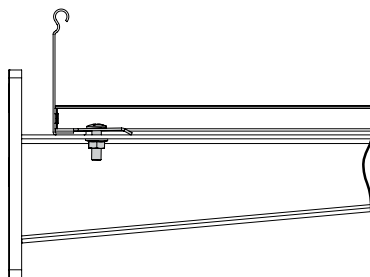
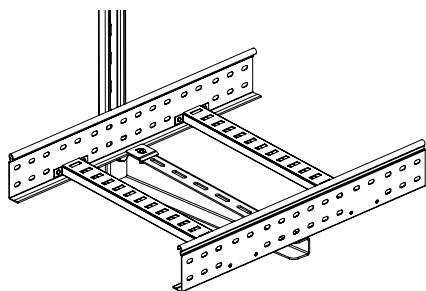
Giunti lineari rinforzati


Per la giunzione degli elementi rettilinei nei tratti senza incastro si utilizzano i giunti lineari rinforzati.

Incastro e giunti lineari


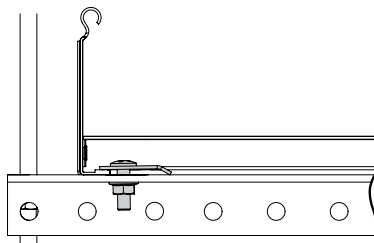
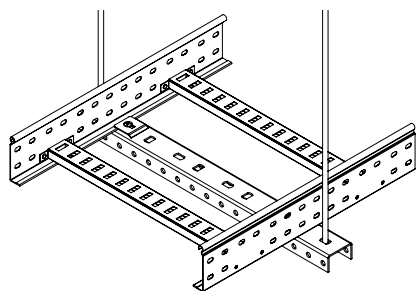
Per aumentare la tenuta dell'incastro è possibile utilizzare il giunto lineare rinforzato.

Fissaggio alla mensola



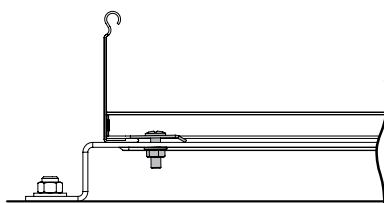
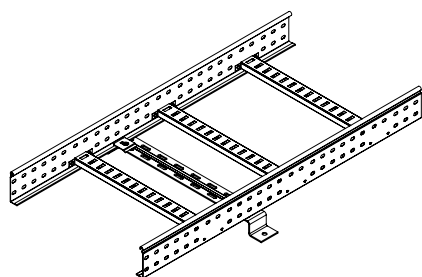
Per il fissaggio della passerella alla mensola utilizzare l'apposita clip.

Fissaggio al profilo

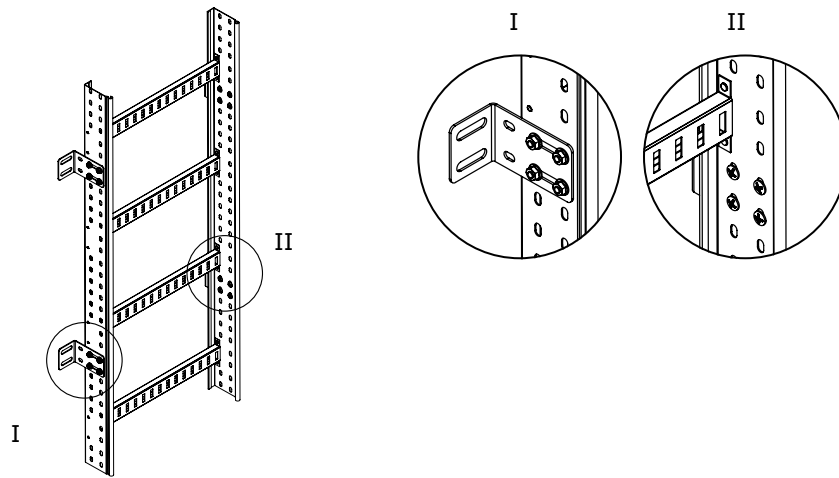


Per il fissaggio della passerella al profilo utilizzare l'apposita clip.

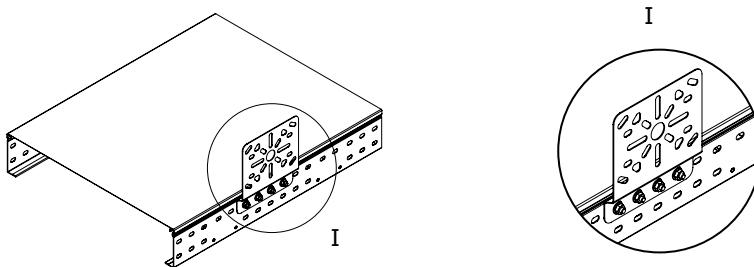
Fissaggio al distanziatore



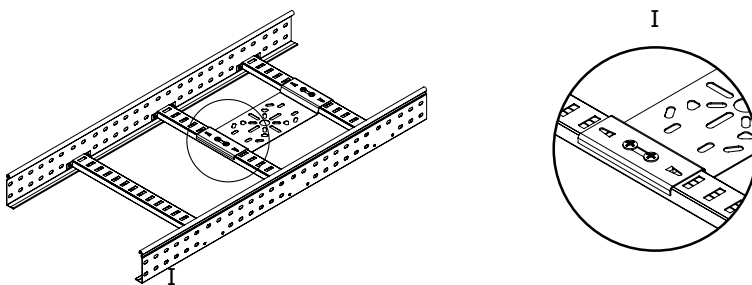
Per il fissaggio della passerella al distanziatore utilizzare l'apposita clip.

Montaggio verticale


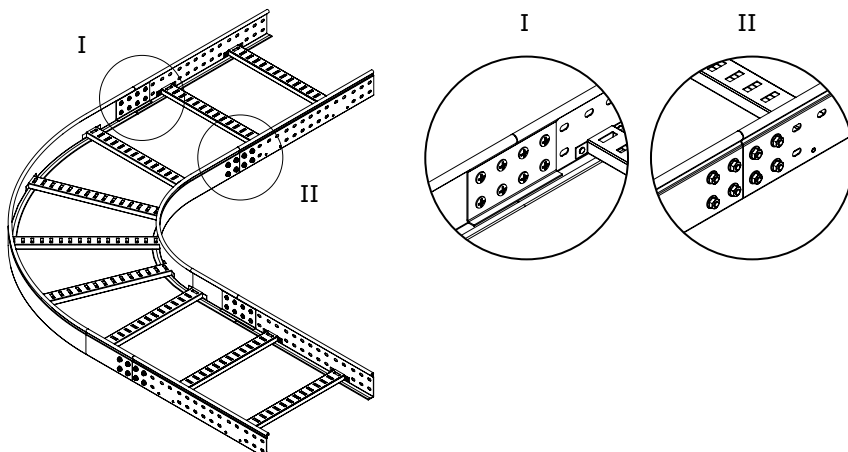
Per il montaggio verticale a parete utilizzare la piastra per attacco a muro. E' consigliabile fornire punti di attacco con distanze inferiori al metro.

Piastra scatola derivazione verticale


La piastra scatola di derivazione verticale deve essere fissata sul longherone della passerella a scaletta e non interferisce con l'installazione del coperchio.

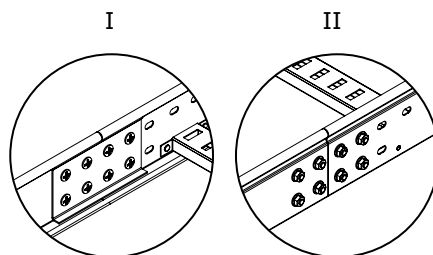
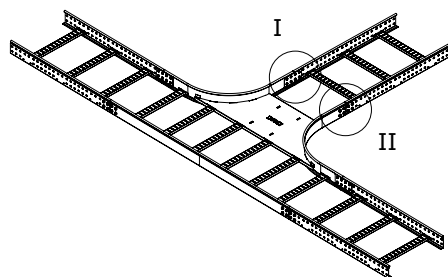
Piastra scatola derivazione orizzontale


La piastra scatola di derivazione orizzontale deve essere fissata sui traversini della passerella a scaletta.

Curva piana 90°


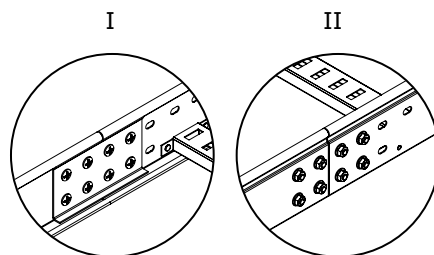
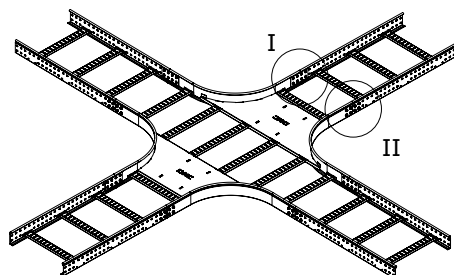
Utilizzata per tutte le dimensioni e i raggi di curvatura interni di 300 mm e 600 mm.

Derivazione piana a T



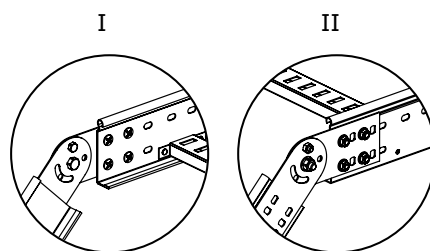
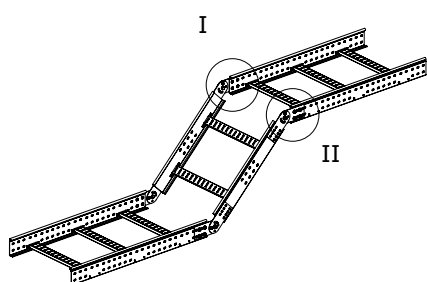
Utilizzata per tutte le dimensioni ed è rinforzata dall'utilizzo del giunto lineare

Derivazione piana a croce



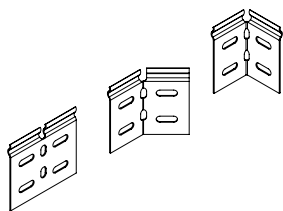
Utilizzata per tutte le dimensioni ed è rinforzata dall'utilizzo del giunto lineare

Variatore di quota

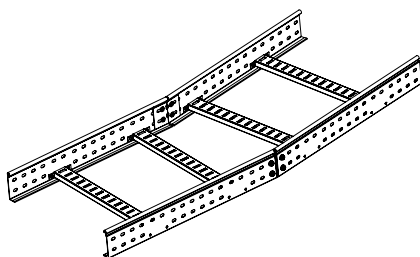


Utilizzato per effettuare piccole variazioni verticali di quota.

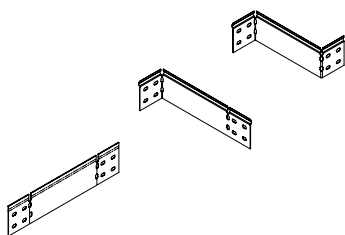
Esempi di accessori



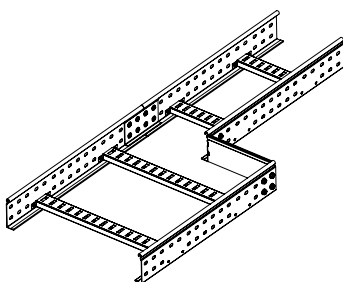
Giunti a snodo orizzontale



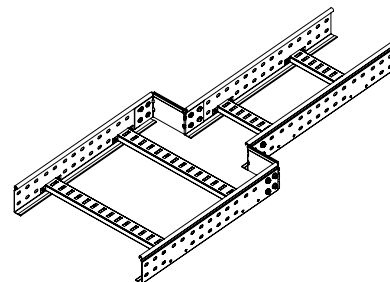
Esempio di utilizzo di giunti a snodo orizzontale



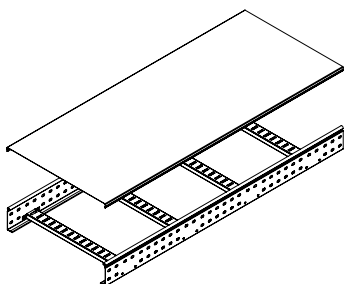
Elementi di riduzione



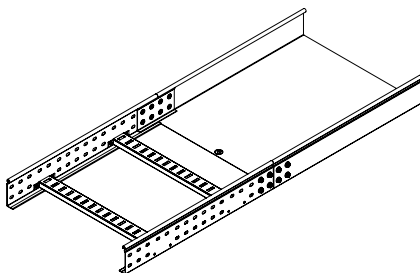
Esempio di utilizzo di elementi di riduzione dx



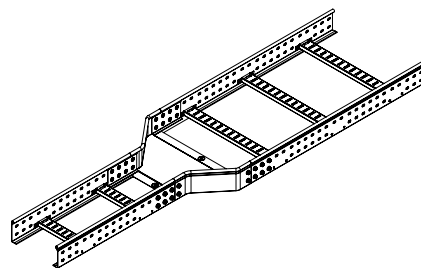
Esempio di utilizzo di elementi di riduzione cx



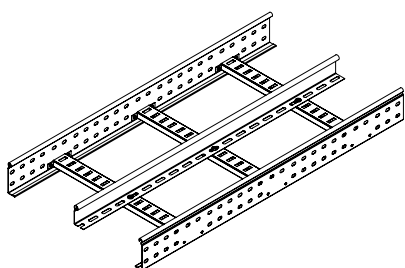
Compatibilità con i coperchi della serie C5 Combitech



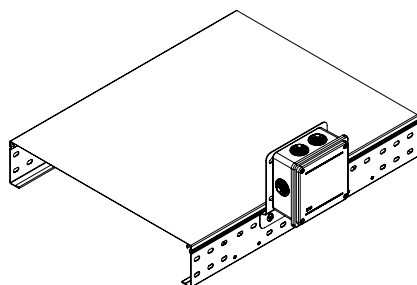
Compatibilità con gli elementi rettilinei della serie C5 Combitech



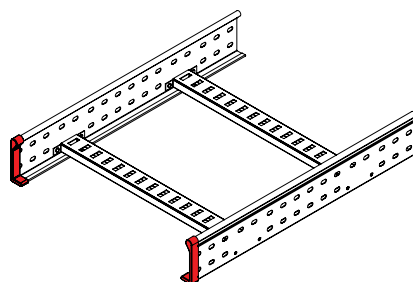
Compatibilità con gli accessori della serie C5 Combitech



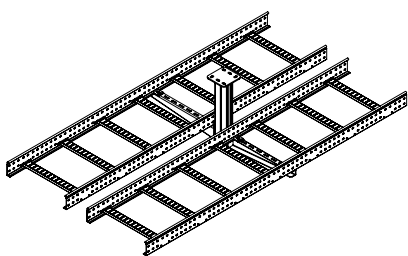
Utilizzo del separatore della serie C5 Combitech



Supporto per scatola di derivazione verticale



Terminali di protezione



Utilizzo di supporto verticale e mensole per sospensione parallela