



Armadi CQEMC

Armadi CQEMC	64
Casse EMC	66

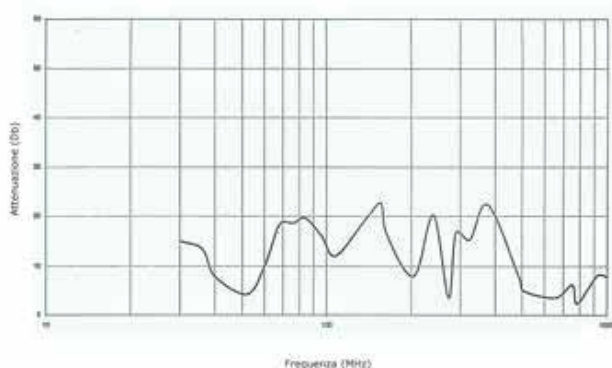
EMC

Gli armadi CQEMC, derivati direttamente dalla serie CQE, offrono una protezione EMC elevata, grazie agli accorgimenti adottati a livello costruttivo: la piastra interna, il telaio della porta, il fondo in lamiera di acciaio al carbonio zincata sendzimir migliorano notevolmente l'effetto schermante dell'involucro. Accorgimenti in fase di cablaggio come l'utilizzo di cavi di messa a terra di grande sezione e di apposite guarnizioni conduttive assicurano, oltre al grado di protezione IP, il contatto elettrico tra i componenti.

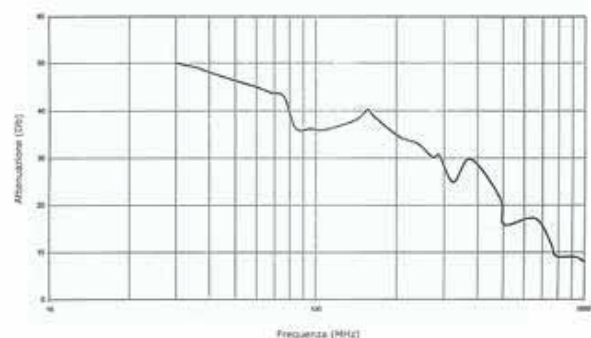
L'elevata schermatura EMC è ottenuta utilizzando lamiera di acciaio al carbonio zincata sendzimir nella costruzione di tutto l'armadio. Il trattamento di verniciatura è eseguito solo dove non è richiesto un contatto tra le parti. Speciali guarnizioni conduttive in neoprene espanso assicurano, oltre al grado di protezione IP, il contatto elettrico tra i componenti.

A completamento di gamma sono disponibili casse CE e CDE in versione EMC per la protezione ai disturbi elettromagnetici.

In base alla Direttiva sulla Compatibilità Elettromagnetica sono soggetti a marcatura CE solo gli apparecchi e gli impianti attivi. I contenitori vuoti, in quanto elementi passivi, non sono soggetti a tale disposizione.

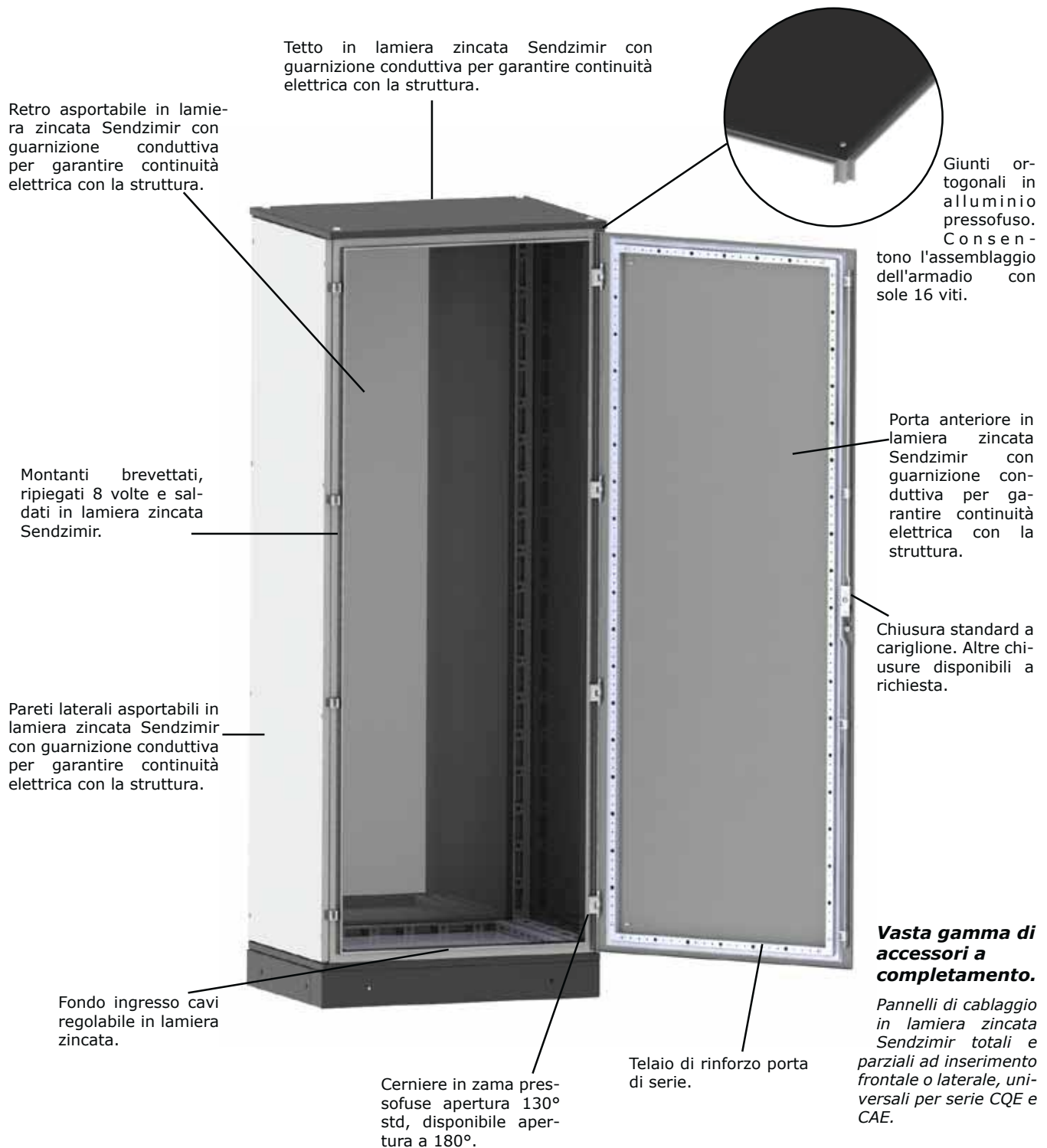


Armadio standard



Armadio schermato

Grafici ottenuti testando gli armadi presso il laboratorio accreditato NEMKO SPA

**N.B.**

- In caso di accoppiamenti in batteria, utilizzare l'apposito kit di unione.
- In caso di ingresso cavi, utilizzare gli appositi pressacavi EMC
- In caso di ventilazione, utilizzare gli appositi ventilatori EMC.

Zoccolo modulare universale per serie CQE e CAE.

Conformità e omologazioni

Grado di protezione

- IP 55 in accordo con IEC EN 62208; EN 60529
- Grado di protezione garantito dalla guarnizione in tessuto conduttivo e anima in neoprene
- Grado di resistenza all'urto IK10 in accordo con IEC EN 62208; EN 50102

Armadio EMC



STRUTTURA

Assemblata con profilo chiuso brevettato in acciaio zincato 15/10.

TETTO E BASE

Lamiera d'acciaio zincata verniciata esternamente e nei punti in cui non è richiesto un contatto tra le parti (RAL 7011 bucciato). La continuità tra struttura e base è assicurata da una speciale guarnizione conduttiva che assicura il grado di protezione IP.

FONDO

Lamiera d'acciaio zincata 15/10 con ingresso cavi regolabile.

RETRO

Lamiera d'acciaio zincata 15/10 verniciata esternamente e nei punti in cui non è richiesto un contatto tra le parti (RAL 7035 bucciato). La continuità tra struttura e retro è assicurata da una speciale guarnizione conduttiva che assicura il grado di protezione IP.

PORTA

Lamiera d'acciaio zincata 20/10 con bordi raggiati antinfortunistici verniciata esternamente e nei punti in cui non è richiesto un contatto tra le parti (RAL 7035 bucciato). La continuità tra struttura e porta è assicurata da una speciale guarnizione conduttiva che assicura il grado di protezione IP. Telaio interno di rinforzo in tubolare zincato. 4 punti di chiusura, 4 cerniere e mostrina con inserto di chiusura tipo aletta doppio pettine \varnothing 3 mm.

Grado di resistenza all'urto secondo IEC EN 62208: IK10

COMPOSIZIONE

Struttura, tetto, base, fondo, retro e porta.

DA ORDINARE A PARTE

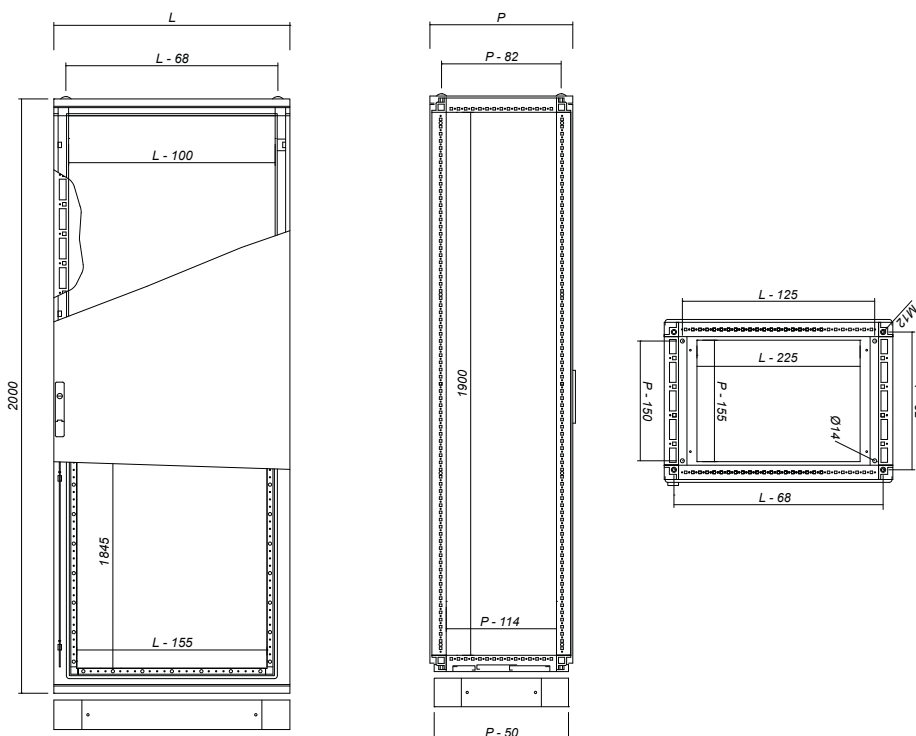
Laterali EMC, zoccolo e pannello di cablaggio standard (vedi capitolo Accessori)

GRADO DI PROTEZIONE

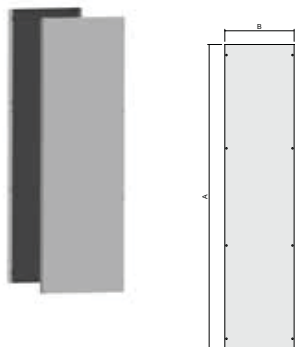
IP55 EN 60529/IEC EN 62208.

Dimensioni, mm			Codice
H	L	P	
2000	600	600	R5CQEMC2066
	600	800	R5CQEMC2068
	800	600	R5CQEMC2086
	800	800	R5CQEMC2088

Altre dimensioni a richiesta



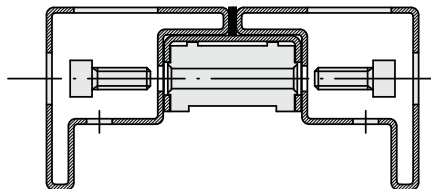
Laterali per armadio EMC



- Lamiera d'acciaio zincata 15/10 verniciata esternamente (RAL 7035 bucciato).
- 8 punti di fissaggio alla struttura
- Confezione da 2 pezzi completa di accessori per il montaggio

Dimensioni, mm		Dimensioni laterali, mm		Codice
H	P	Altezza, A	Profondità, B	
2000	600	1961	546	R5LEMC2062
	800	1961	746	R5LEMC2082

Kit unione armadi EMC



Codice RZKEMC65

- Confezione completa di 8 distanziatori.
- Guarnizione adesiva conduttiva.
- Completo di accessori per il montaggio.
- Per quadri particolarmente pesanti si consiglia l'acquisto del kit di rinforzo unione a forma piatta (codice RZKRE65) o a forma di L (codice RZKSRE65).

Casse EMC


STRUTTURA

Lamiera d'acciaio zincata sp.15/10 verniciata RAL7035 solo esternamente.

PANNELLO DI CABLAGGIO

Lamiera d'acciaio zincata sp.20/10.

PORTA

Reversibile, con una chiusura in metallo a doppio pettine da 3mm (diventano due chiusure dalla cassa con altezza 500). Verniciata RAL7035 solo esternamente. La conduttività tra la porta e la cassa è assicurata da una guarnizione conduttiva.

Grado di resistenza all'urto secondo IEC EN 62208: IK10

PIASTRA INGRESSO CAVI

Posta sul fondo della cassa, è adeguatamente dimensionata in proporzione alla dimensione della cassa. La conduttività è garantita da una apposita guarnizione.

COMPOSIZIONE

Struttura, pannello di cablaggio, piastra ingresso cavi, viteria per l'assemblaggio.

GRADO DI PROTEZIONE

IP55 secondo EN60529/IEC EN 62208.

Altezza, H	Dimensione		Codice
	Larghezza, L	Profondità, P	
400	400	200	R5CEMC0442
600	400	200	R5CEMC0642
600	600	250	R5CEMC0669

Casse di derivazione EMC


STRUTTURA

Lamiera d'acciaio zincata sp.10/10 verniciata RAL7035 solo esternamente.

COPERCHIO

In lamiera d'acciaio zincata verniciato RAL 7035 solo esternamente. La conduttività tra la porta e la cassa è assicurata da una guarnizione conduttiva.

COMPOSIZIONE

Struttura, coperchio avvitato, viteria per l'assemblaggio.

GRADO DI PROTEZIONE

IP55 secondo EN60529/IEC EN 62208.

Grado di resistenza all'urto secondo IEC EN 62208: IK10

Altezza, H	Dimensione		Codice
	Larghezza, L	Profondità, P	
300	300	120	R5CDEMC33120
500	300	120	R5CDEMC53120