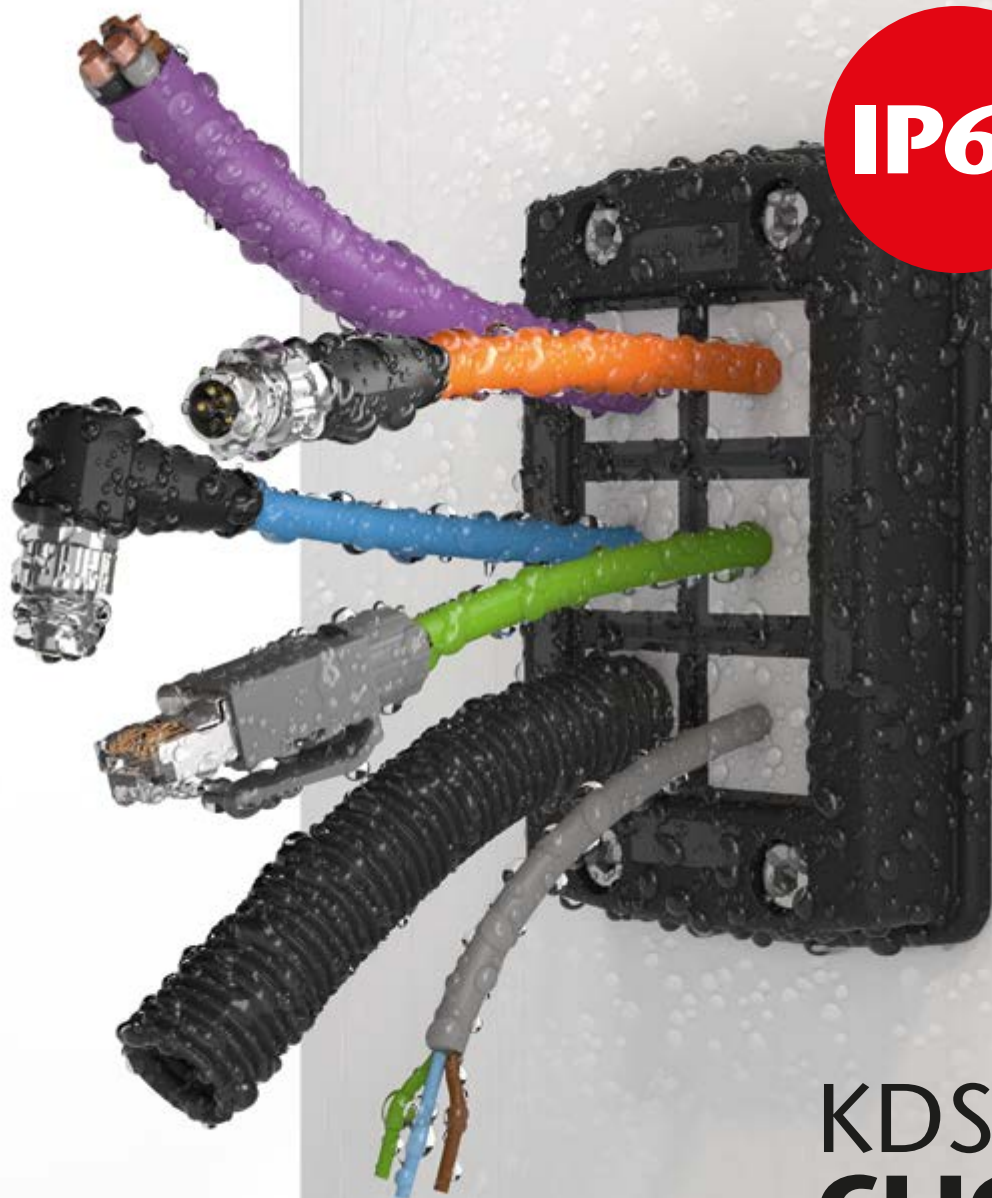


CONTA-CONNECT  
SISTEMA PASSACAVO **KDSClick**



**IP66**

KDS   
**CLICK**  
by CONTA-CLIP

**Sistema passacavo KDSClick****DALL'INTERNO ATTRAVERSO LA PARETE!****La rivoluzione nel campo dei sistemi passacavo**

Veloce. Sicuro. Facilissimo. Il sistema passacavo KDSClick offre la massima flessibilità e risparmio di tempo nella gestione dei cavi di quadri elettrici, custodie e macchine, oltre alla sicurezza di tenuta ermetica e di scarico della trazione di cavi preassemblati e non preassemblati, con e senza connettore.

It's easy.  
It's quick.  
It's **KDSClick**.



# IL TRIO DELLE POSSIBILITÀ

**Cornice. Inserto. Elementi di tenuta.**  
**Tre componenti base in un sistema modulare che garantisce la massima flessibilità, versatilità e varietà di soluzioni.**

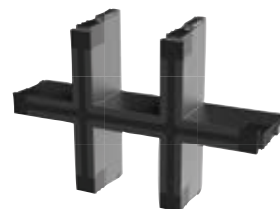
## 1. Cornice

Realizzata in un unico pezzo e in un'unica fusione, è facile e veloce da montare ed è realizzata in materiale plastico indeformabile e rinforzata con fibra di vetro. La guarnizione in materiale espanso garantisce un'elevata tenuta ermetica con grado di protezione IP66 anche su superfici verniciate o grezze.



## 2. Inserti

Gli inserti inseribili a scatto consentono una suddivisione dei passaggi all'interno della cornice adeguandola al fabbisogno e agli elementi di tenuta utilizzati. Il montaggio corretto è confermato da un "click" chiaramente udibile. In questo modo, è possibile stabilire le diverse configurazioni dei passacavi per soddisfare le diverse esigenze (cavi, linee, tubi flessibili, tubazioni pneumatiche e idrauliche).



## 3. Elementi di tenuta

La forma conica degli elementi di tenuta consente un facile inserimento a pressione, una sigillatura affidabile e una tenuta alla trazione simile ai valori indicati dalla norma EN62444. Gli elementi di tenuta vengono inseriti a pressione negli inserti preventivamente posizionati dall'interno verso l'esterno. In questo modo, il loro taglio ondulato garantisce la facilità di montaggio e un perfetto accoppiamento con l'isolamento esterno del conduttore. Attualmente sono disponibili 82 diverse tipologie di elementi di tenuta per il passaggio ermetico di diverse tipologie e sezioni di cavi elettrici.



## I vantaggi: più flessibilità e sicurezza

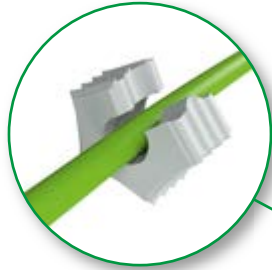
**Gli elementi di tenuta possono essere rimossi semplicemente operando una pressione dall'esterno verso l'interno. Modifiche, revisioni, lavori di assistenza o correzione delle lunghezze dei cavi possono essere quindi realizzati in qualsiasi momento senza smontare il telaio. Manipolazioni indesiderate possono essere evitate con l'ausilio di una cornice di blocco interna fornibile come accessorio.**

Sistema passacavo KDSClick

TUTTI I VANTAGGI DEL KDSClick

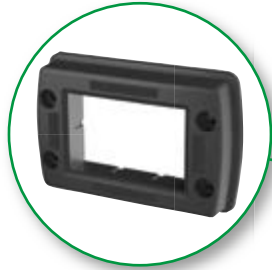
**Separazione intelligente degli elementi di tenuta**

Il taglio ondulato garantisce facilità di montaggio e un perfetto accoppiamento con la superficie esterna del cavo.



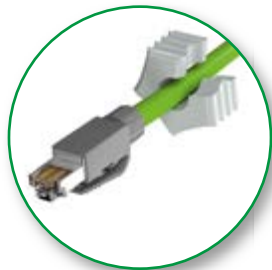
**Rapido preassemblaggio dall'interno verso l'esterno per una maggiore facilità di assistenza**

Non è necessario smontare il telaio in caso di modifiche o di lavori di assistenza.



**Nessuna perdita della garanzia dei cavi intestati**

Nessuna necessità di smontare e ricollegare connettori e cavi, pertanto la garanzia del costruttore viene mantenuta.



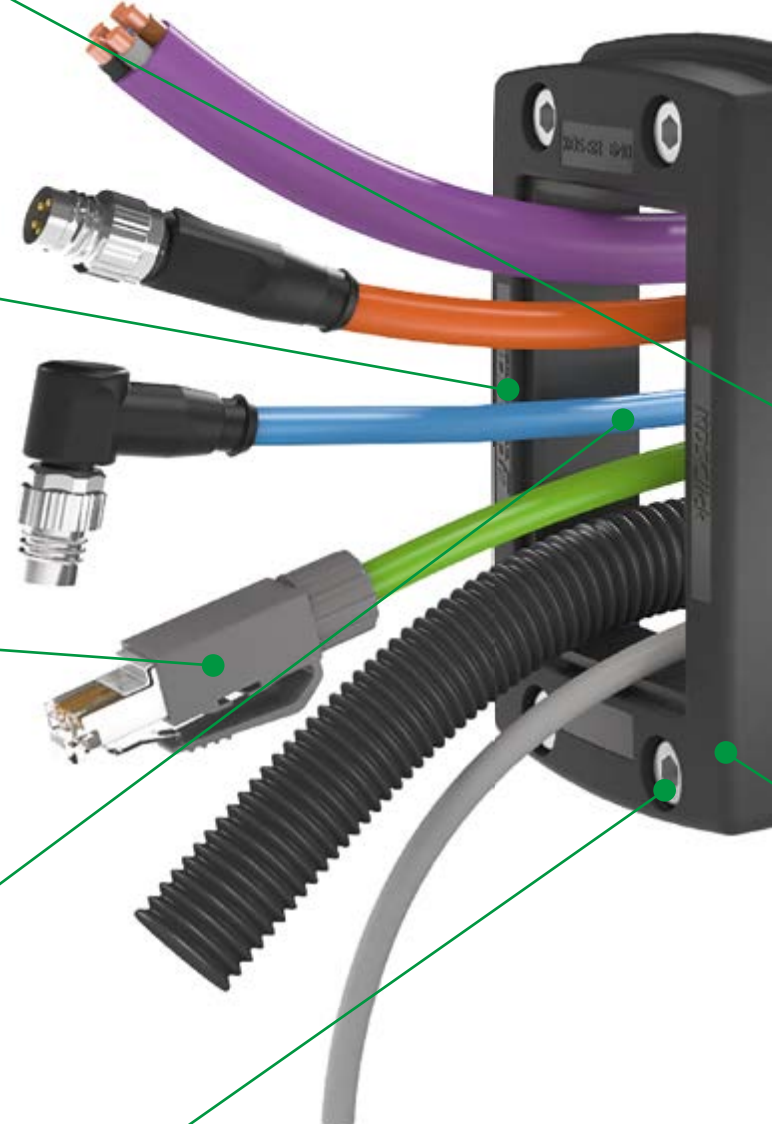
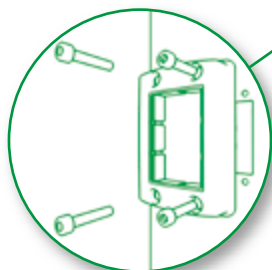
**Molto versatile e con alta densità di cavi installabili**

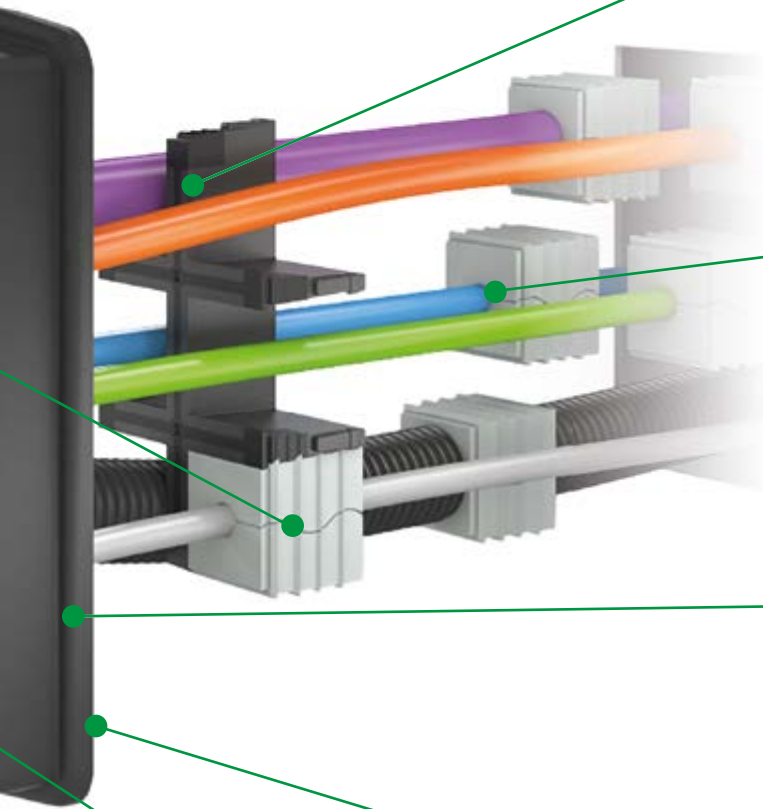
Elementi di tenuta singoli, doppi, quadrupli e tappi ciechi offrono un'elevata flessibilità e versatilità nella gestione dei cavi.



**Applicazione della cornice**

La cornice in unico pezzo consente un'applicazione facile e veloce alla parete.





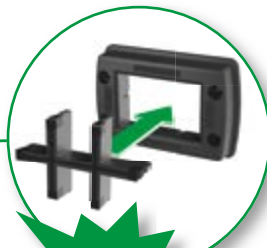
### **Grande tenuta ermetica: grado di protezione IP66**

Grazie agli elementi di tenuta multiresistenti, conici e convergenti con labbri di tenuta interni ed esterni.



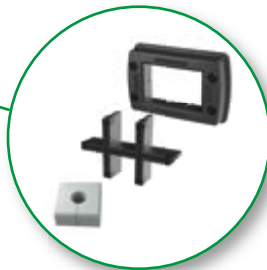
### **Sistema di tenuta alla trazione integrato**

Il sicuro accoppiamento degli elementi di tenuta assicura una tenuta alla trazione dei cavi simile ai valori indicati dalla norma EN62444



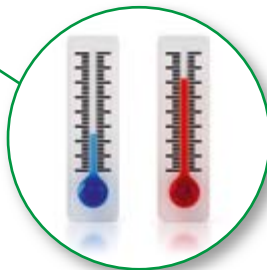
### **Montaggio sicuro e veloce con "feedback" acustico**

Un "click" conferma il corretto accoppiamento tra cornice ed inserto.



### **Massima flessibilità con stoccaggio ottimizzato**

Grande varietà di versioni nella configurazione grazie alle possibilità di svariate combinazione fra cornice, inserti ed elementi di tenuta.



### **Utilizzabile da - 40 °C a + 120 °C**

Materiali senza alogeni e silicone per i più svariati requisiti e campi d'impiego.



**KDSClick: cornici ed inserti**
**Caratteristiche**

- **Materiale:** poliammide PA 6.6, rinforzata con fibra di vetro | TPE
- **Colore:** nero
- **Classe di infiammabilità :** UL94 V-0
- **Temperature:** da - 40 °C a + 120 °C
- **Senza alogeni, senza silicone**
- **Grado di protezione:** IP66

**KDS-SR 1-4**
**Combinazioni**


Tipo	Art.	Descrizione	Conf.
KDS-SR 1-4 BK	<b>28506.4</b>	Cornice con viti	1
KDS-Set 1-4 BK	<b>28602.4</b>	<b>Set composto da:</b> 1 x KDS-SR 1-4 BK, 1 x KDS-Inlay 4 BK	1

**Accessori**

Tipo	Art.	Descrizione	Conf.
KDS-Inlay 4 BK	<b>28518.4</b>	Insero di separazione a 4 vie	5
KDS-IVR 1-4 BK	<b>28507.4</b>	Cornice di bloccaggio interno (opzionale)	10

**Elementi di tenuta**

Art.	Descrizione	Conf.
Pagina 10	Elementi di tenuta piccoli	10
Pagina 10	Elementi di tenuta grandi	10

**KDS-SR 6/10**
**Combinazioni**


Tipo	Art.	Descrizione	Conf.
KDS-SR 6/10 BK	<b>28500.4</b>	Cornice con viti	1
KDS-Set 6/10 BK	<b>28603.4</b>	<b>Set composto da:</b> 1 x KDS-SR 6/10 BK, 1 x KDS-Inlay 2 BK, 1 x KDS-Inlay 6 BK	1

**Accessori**

Tipo	Art.	Descrizione	Conf.
KDS-Inlay 2 BK	<b>28517.4</b>	Insero forma a T	5
KDS-Inlay 6 BK	<b>28519.4</b>	Insero di separazione a 6 vie	5
KDS-IVR 6/10 BK	<b>28501.4</b>	Cornice di bloccaggio interno (opzionale)	10

**Elementi di tenuta**

Art.	Descrizione	Conf.
Pagina 10	Elementi di tenuta piccoli	10
Pagina 10	Elementi di tenuta grandi	10

## KDS-SR 8/16



### Combinazioni



Tipo	Art.	Descrizione	Conf.
KDS-SR 8/16 BK	<b>28502.4</b>	Cornice con viti	1
KDS-Set 8/16 BK	<b>28604.4</b>	<b>Set composto da:</b> 1 x KDS-SR 8/16 BK, 1 x KDS-Inlay 1 BK, 2 x KDS-Inlay 4 BK	1

### Accessori

Tipo	Art.	Descrizione	Conf.
KDS-Inlay 1 BK	<b>28516.4</b>	Insero per separazione verticale	5
KDS-Inlay 4 BK	<b>28518.4</b>	Insero per separazione a 4 vie	5
KDS-IVR 8/16 BK	<b>28503.4</b>	Cornice di bloccaggio interno (opzionale)	10

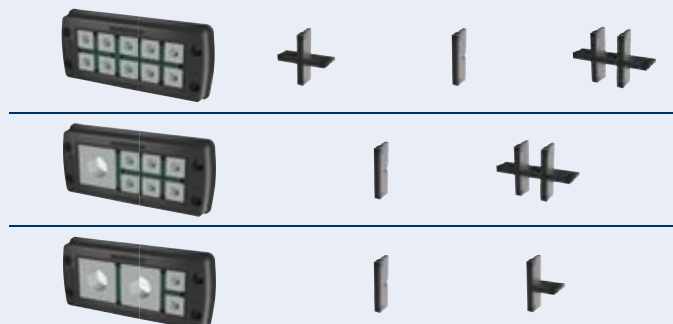
### Elementi di tenuta

Art.	Descrizione	Conf.
Pagina 10	Elementi di tenuta piccoli	10
Pagina 10	Elementi di tenuta grandi	10

## KDS-SR 10/24



### Combinazioni



Tipo	Art.	Descrizione	Conf.
KDS-SR 10/24 BK	<b>28504.4</b>	Cornice con viti	1
KDS-Set 10/24 BK	<b>28605.4</b>	<b>Set composto da:</b> 1 x KDS-SR 10/24 BK, 1 x KDS-Inlay 1 BK, 1 x KDS-Inlay 2 BK, 1 x KDS-Inlay 4 BK, 1 x KDS-Inlay 6 BK	1

### Accessori

Tipo	Art.	Descrizione	Conf.
KDS-Inlay 1 BK	<b>28516.4</b>	Insero per separazione verticale	5
KDS-Inlay 2 BK	<b>28517.4</b>	Insero forma a T per grande/piccolo	5
KDS-Inlay 4 BK	<b>28518.4</b>	Insero per separazione a 4 vie	5
KDS-Inlay 6 BK	<b>28519.4</b>	Insero per separazione a 6 vie	5
KDS-IVR 10/24 BK	<b>28505.4</b>	Cornice di bloccaggio interno (opzionale)	10

### Elementi di tenuta

Art.	Descrizione	Conf.
Pagina 10	Elementi di tenuta piccoli	10
Pagina 10	Elementi di tenuta grandi	10

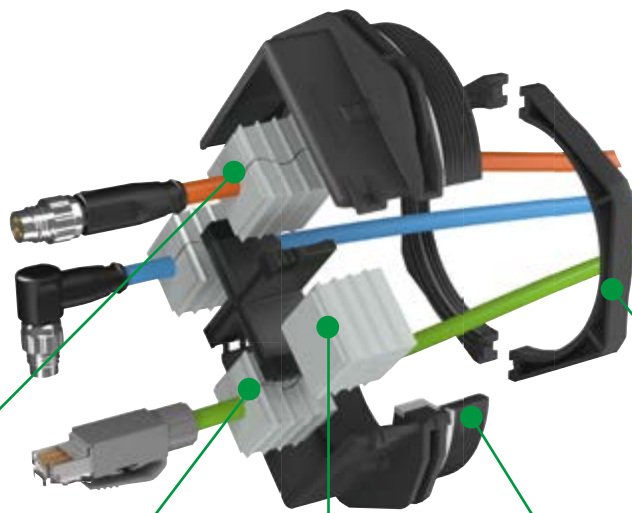
**KDSClick: pressacavi componibili**

# LA QUADRATURA DEL CERCHIO!

**Una soluzione all-round per ogni requisito**

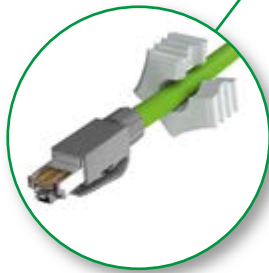
Per passaggi con fori filettati da M20 a M63 sono disponibili i pressacavi componibili CONTA CLIP anch'essi utilizzabili per il passaggio di cavi intestati e non. In caso di manutenzione o di modifiche di cablaggio di cavi intestati è possibile far passare cavi di diametro da 2 a 35 mm in modo veloce e sicuro in armadi elettrici o junction boxes prevedendo un grado di protezione IP66. Il sistema componibile assicura un montaggio facile e veloce. Per una tenuta ermetica sicura e un accoppiamento di precisione assoluta sono disponibili anche in questo caso elementi di tenuta con taglio ondulato, che vengono collocati attorno ai cavi e infine inseriti in una delle due parti.

A seconda della misura del pressacavo è possibile utilizzare fino a 4 elementi di tenuta. Successivamente le due metà del pressacavo vengono semplicemente incastrate fra loro senza l'uso di attrezzi. Un controdado, anch'esso separabile e posto sul lato interno del quadro, garantisce un fissaggio sicuro e stabile.



**Grande tenuta ermetica: grado di protezione IP66**

Grazie agli elementi di tenuta multiresistenti, conici e convergenti con labbri di tenuta interni ed esterni.



**Separazione intelligente degli elementi di tenuta**

Il taglio ondulato garantisce facilità di montaggio e perfetto accoppiamento con il cavo elettrico.



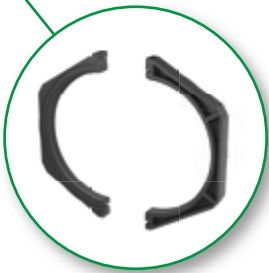
**Massima flessibilità**

Più di 80 versioni disponibili per gli elementi di tenuta.



**Montaggio versatile**

Stesso pressacavo per il passaggio fino a 4 cavi intestati.



**Controdado separabile**

Consente un facile utilizzo su cavi passanti nel foro filettato.

**Vantaggi**

- Inserimento di cavi preassemblati
- Non decade la garanzia su cavi preconfezionati
- Modifiche e lavori di assistenza realizzabili con rapidità e senza problemi
- Elevata densità di passaggio cavi
- Montaggio su filettature metriche standard
- Controdado esagonale separabile incluso



# KDSClick: pressacavi componibili

## Caratteristiche

- **Materiale:** poliammide PA 6.6, rinforzata con fibra di vetro | TPE
- **Colore:** nero
- **Classe di infiammabilità:** UL94 V-0
- **Temperature:** da - 40 °C a + 120 °C
- **Senza alogeni, senza silicone**
- **Grado di protezione:** IP66

## KDS-KV esecuzione piccola

## Combinazioni



Tipo	Art.	Descrizione	Diametro cavo mm		Conf.
			KDS-DE	KDS-DEG	
KDS-KV M20 BK	<b>28610.4</b>	Pressacavo e controdado separabile	1-13	-	10
KDS-KV M25 BK	<b>28611.4</b>	Pressacavo e controdado separabile	1-14	-	10
KDS-KV M32 BK	<b>28612.4</b>	Pressacavo e controdado separabile	1-14	-	10

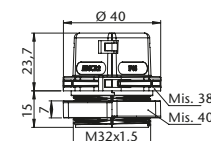
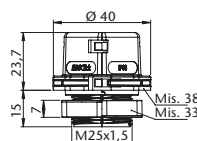
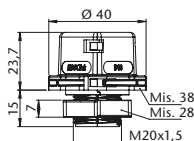
  

Accessori					
Tipo	Art.	Descrizione			Conf.
KDS-GM 20 BK	<b>28616.4</b>	Controdado separabile			10
KDS-GM 25 BK	<b>28617.4</b>	Controdado separabile			10
KDS-GM 32 BK	<b>28618.4</b>	Controdado separabile			10

Elementi di tenuta					
	Art.				
KDS-DE	Pagina 10	Elementi di tenuta piccoli			10

## Disegni quotati



## KDS-KV esecuzione grande

## Combinazioni



Tipo	Art.	Descrizione	Diametro cavo mm		Conf.
			KDS-DE	KDS-DEG	
KDS-KV M40 BK	<b>28613.4</b>	Pressacavo e controdado separabili	1-2	14-33	5
KDS-KV M50 BK	<b>28614.4</b>	Pressacavo e controdado separabili	1-10	14-33	5
KDS-KV M63 BK	<b>28615.4</b>	Pressacavo e controdado separabili	1-10	14-33	5

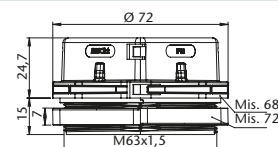
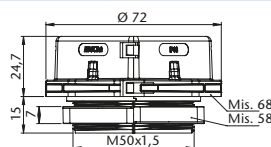
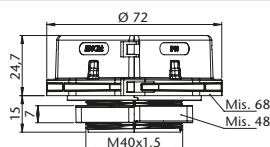
  

Accessori					
Tipo	Art.	Descrizione			Conf.
KDS-Inlay 4 BK	<b>28518.4</b>	Inserto di separazione a 4 vie			5
KDS-GM 40 BK	<b>28619.4</b>	Controdado separabile			5
KDS-GM 50 BK	<b>28620.4</b>	Controdado separabile			5
KDS-GM 63 BK	<b>28621.4</b>	Controdado separabile			5

Elementi di tenuta					
	Art.				
KDS-DE	Pagina 10	Elementi di tenuta piccoli			10
KDS-DEG	Pagina 10	Elementi di tenuta grandi			10

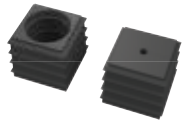
## Disegni quotati



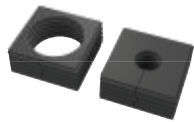
**KDSClick: Elementi di tenuta**

**Caratteristiche elementi di tenuta neri**

- Materiale: TPE
- Classe di infiammabilità: UL94 HB
- Temperature: da - 40 °C a + 120 °C (statica)
- Senza alogeni, senza silicone
- Elevata resistenza chimica
- Stabilizzati UV
- Grado di protezione: IP66



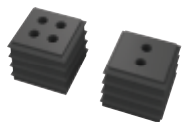
Elementi di tenuta neri piccoli			
Tipo	Art.:	ø max.	Conf.
KDS-DE/B BK	28520.4	Cieco	10
KDS-DE 1,5-2 BK	28521.4	2 mm	10
KDS-DE 2-3 BK	28522.4	3 mm	10
KDS-DE 3-4 BK	28523.4	4 mm	10
KDS-DE 4-5 BK	28524.4	5 mm	10
KDS-DE 5-6 BK	28525.4	6 mm	10
KDS-DE 6-7 BK	28526.4	7 mm	10
KDS-DE 7-8 BK	28527.4	8 mm	10
KDS-DE 8-9 BK	28528.4	9 mm	10
KDS-DE 9-10 BK	28529.4	10 mm	10
KDS-DE 10-11 BK	28530.4	11 mm	10
KDS-DE 11-12 BK	28531.4	12 mm	10
KDS-DE 12-13 BK	28532.4	13 mm	10
KDS-DE 13-14 BK	28533.4	14 mm	10



Elementi di tenuta neri grandi			
Tipo	Art.:	ø max.	Conf.
KDS-DEG/B BK	28534.4	Cieco	10
KDS-DEG 14-15 BK	28535.4	15 mm	10
KDS-DEG 15-16 BK	28536.4	16 mm	10
KDS-DEG 16-17 BK	28537.4	17 mm	10
KDS-DEG 17-18 BK	28538.4	18 mm	10
KDS-DEG 18-19 BK	28539.4	19 mm	10
KDS-DEG 19-20 BK	28540.4	20 mm	10
KDS-DEG 20-21 BK	28541.4	21 mm	10
KDS-DEG 21-22 BK	28542.4	22 mm	10
KDS-DEG 22-23 BK	28543.4	23 mm	10
KDS-DEG 23-24 BK	28544.4	24 mm	10
KDS-DEG 24-25 BK	28545.4	25 mm	10
KDS-DEG 25-26 BK	28546.4	26 mm	10
KDS-DEG 26-27 BK	28547.4	27 mm	10
KDS-DEG 27-28 BK	28548.4	28 mm	10
KDS-DEG 28-29 BK	28549.4	29 mm	10
KDS-DEG 29-30 BK	28550.4	30 mm	10
KDS-DEG 30-31 BK	28551.4	31 mm	10
KDS-DEG 31-32 BK	28552.4	32 mm	10
KDS-DEG 32-33 BK	28601.4	33 mm	10



Elementi di tenuta conici neri			
Tipo	Art.:	ø max.	Conf.
KDS-DE/K 2-11 BK	28553.4	11 mm	10
KDS-DEG/K 7-24 BK	28554.4	24 mm	10



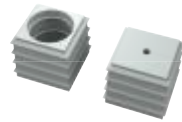
Elementi di tenuta neri con fori multipli			
Tipo	Art.:	ø max.	Conf.
KDS-DE 2X4-5 BK	28555.4	5 mm	10
KDS-DE 2X5-6 BK	28556.4	6 mm	10
KDS-DE 4X2-3 BK	28557.4	3 mm	10
KDS-DE 4X3-4 BK	28558.4	4 mm	10



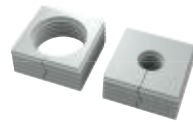
Elementi di tenuta neri, cavi piatti AS-Interface			
Tipo	Art.:		Conf.
KDS-DE/1XASI BK	28559.4		10
KDS-DE/2XASI BK	28560.4		10

**Caratteristiche elementi di tenuta grigi**

- Materiale: TPE
- Classe di infiammabilità: UL94 V-0
- Temperature: da - 40 °C a + 90 °C (statica)
- Senza alogeni, senza silicone
- Grado di protezione: IP66



Elementi di tenuta grigi piccoli			
Tipo	Art.:	ø max.	Conf.
KDS-DE/B GR	28561.6	Cieco	10
KDS-DE 1,5-2 GR	28562.6	2 mm	10
KDS-DE 2-3 GR	28563.6	3 mm	10
KDS-DE 3-4 GR	28564.6	4 mm	10
KDS-DE 4-5 GR	28565.6	5 mm	10
KDS-DE 5-6 GR	28566.6	6 mm	10
KDS-DE 6-7 GR	28567.6	7 mm	10
KDS-DE 7-8 GR	28568.6	8 mm	10
KDS-DE 8-9 GR	28569.6	9 mm	10
KDS-DE 9-10 GR	28570.6	10 mm	10
KDS-DE 10-11 GR	28571.6	11 mm	10
KDS-DE 11-12 GR	28572.6	12 mm	10
KDS-DE 12-13 GR	28573.6	13 mm	10
KDS-DE 13-14 GR	28574.6	14 mm	10



Elementi di tenuta grigi grandi			
Tipo	Art.:	ø max.	Conf.
KDS-DEG/B GR	28575.6	Cieco	10
KDS-DEG 14-15 GR	28576.6	15 mm	10
KDS-DEG 15-16 GR	28577.6	16 mm	10
KDS-DEG 16-17 GR	28578.6	17 mm	10
KDS-DEG 17-18 GR	28579.6	18 mm	10
KDS-DEG 18-19 GR	28580.6	19 mm	10
KDS-DEG 19-20 GR	28581.6	20 mm	10
KDS-DEG 20-21 GR	28582.6	21 mm	10
KDS-DEG 21-22 GR	28583.6	22 mm	10
KDS-DEG 22-23 GR	28584.6	23 mm	10
KDS-DEG 23-24 GR	28585.6	24 mm	10
KDS-DEG 24-25 GR	28586.6	25 mm	10
KDS-DEG 25-26 GR	28587.6	26 mm	10
KDS-DEG 26-27 GR	28588.6	27 mm	10
KDS-DEG 27-28 GR	28589.6	28 mm	10
KDS-DEG 28-29 GR	28590.6	29 mm	10
KDS-DEG 29-30 GR	28591.6	30 mm	10
KDS-DEG 30-31 GR	28592.6	31 mm	10
KDS-DEG 31-32 GR	28593.6	32 mm	10
KDS-DEG 32-33 GR	28594.6	33 mm	10



Elementi di tenuta conici grigi			
Tipo	Art.:	ø max.	Conf.
KDS-DE/K 2-11 GR	28595.6	11 mm	10
KDS-DEG/K 7-24 GR	28596.6	24 mm	10



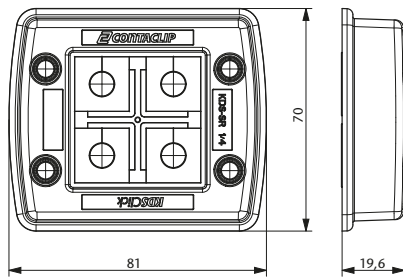
Elementi di tenuta grigi con fori multipli			
Tipo	Art.:	ø max.	Conf.
KDS-DE 2X4-5 GR	28595.6	5 mm	10
KDS-DE 2X5-6 GR	28596.6	6 mm	10
KDS-DE 4X2-3 GR	28597.6	3 mm	10
KDS-DE 4X3-4 GR	28598.6	4 mm	10



Elementi di tenuta grigi, cavi piatti AS-Interface			
Tipo	Art.:		Conf.
KDS-DE/1XASI GR	28599.6		10
KDS-DE/2XASI GR	28600.6		10

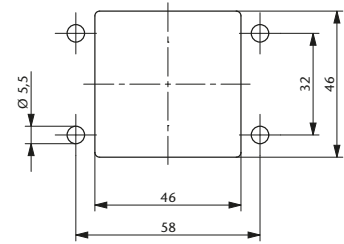
## KDS-SR 1-4

Disegno quotato



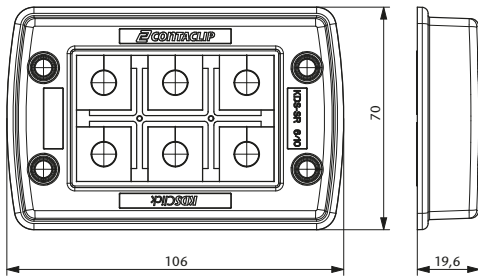
Coppia di serraggio delle viti di fissaggio della cornice 2,5 – 3 Nm

Dima di montaggio



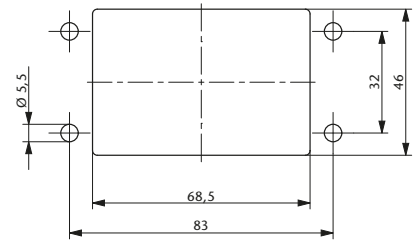
## KDS-SR 6/10

Disegno quotato



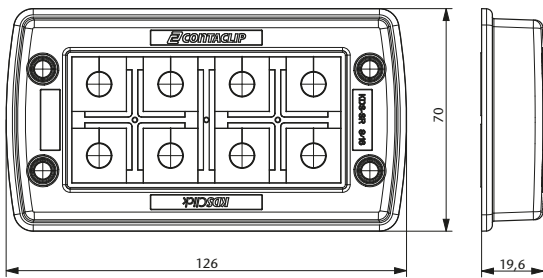
Coppia di serraggio delle viti di fissaggio della cornice 2,5 – 3 Nm

Dima di montaggio



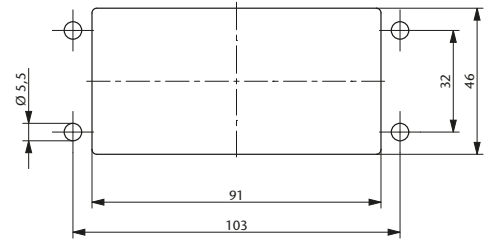
## KDS-SR 8/16

Disegno quotato



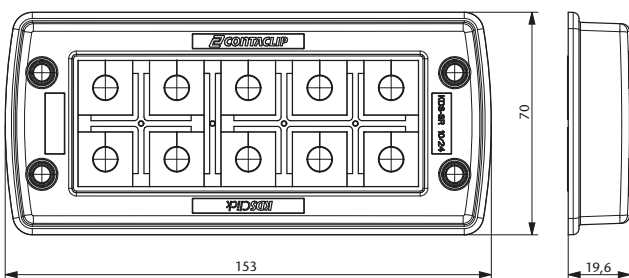
Coppia di serraggio delle viti di fissaggio della cornice 2,5 – 3 Nm

Dima di montaggio



## KDS-SR 10/24

Disegno quotato



Coppia di serraggio delle viti di fissaggio della cornice 2,5 – 3 Nm

Dima di montaggio



Supported by:



Federal Ministry  
for Economic Affairs  
and Energy

on the basis of a decision  
by the German Bundestag



[www.kdsclick.com](http://www.kdsclick.com)

Le presenti informazioni sul prodotto contengono integrazioni della nostra gamma di prodotti per sistemi di collegamento.

L'intera gamma di prodotti è disponibile nel nostro catalogo generale CONTA-CONNECT o sul sito Internet [www.conta-clip.it](http://www.conta-clip.it)

**CONTA-CONNECT**

[sistemi di collegamento]

**CONTA-ELECTRONICS**

[elettronica]

**CONTA-CON**

[connettori per circuiti stampati]



IT 03|17 Con riserva di errori, modifiche e omissioni.

 **CONTA CLIP**

**CONTA-CLIP S.r.l**

Viale Forlanini 40/Q  
20024 Garbagnate Milanese (MI)

Tel. 39 02 99021150  
Fax 39 02 99025438

[info@conta-clip.it](mailto:info@conta-clip.it)  
[www.conta-clip.it](http://www.conta-clip.it)