

**NOTA:**

(1) Campo di variazione ammesso per gli ingressi, all'interno del quale è specificata la precisione

**NOTE:**

(1) Allowed range of inputs, in which the accuracy is specified.



**S72EVX690X4C**

\* Accessorio per tensione di ingresso fino a 690V  
\* Accessory for voltage input up to 690V



**QUBO BOX**

Codice ordinazione a pag 12  
Ordering code, see page 12

**CODICE DI ORDINAZIONE  
ORDERING CODE**

**DATI TECNICI**

display  
visualizzazione massima  
posizione punto decimale  
retroilluminazione regolabile  
aggiornamento letture  
tipo di misura  
precisione base  
tensione nominale ingresso Un  
corrente nominale ingresso In  
campo di ingresso<sup>(1)</sup>  
frequenza di funzionamento  
rapporto TV (primario max.)  
rapporto TA (primario max.)  
sovraccarico permanente  
sovraccarico di breve durata  
consumo circuiti di corrente  
consumo circuiti di tensione  
**alimentazione**  
consumo  
temperatura di funzionamento  
temperatura di magazzino  
custodia in materiale  
termoplastico autoestinguente  
grado di protezione custodia  
grado di protezione morsetti  
isolamento galvanico  
tensione di prova

**TECHNICAL DATA**

display  
max. indication  
decimal point position  
adjustable backlight  
readings update  
measuring type  
basic accuracy  
nominal input voltage Un  
nominal input current In  
input range<sup>(1)</sup>  
operating frequency  
VT ratio (max. primary)  
CT ratio (max. primary)  
continuous overload  
short-term overload  
current circuits consumption  
voltage circuits consumption  
**power supply**  
power consumption  
operating temperature  
storage temperature  
self extinguishing  
thermoplastic material  
protection for housing  
protection for terminals  
galvanic insulation  
test voltage

LCD retroilluminato / backlit LCD  
4 cifre / digits (9999)  
automatica/automatic  
5 livelli / 5 levels  
< 0,5 sec.  
TRMS  
±0,5%  
100+400V (690V \*)  
1+5A  
10-120% Un, 5-120% In  
45...65Hz  
1MV  
15000A  
2 x In; 1,2 x Un  
20 x In; 2 x Un (300 msec.)  
< 0.5VA  
< 0.5VA  
**230V (45...65Hz) ±10%**  
6VA  
0...+23...+50°C  
-30...+70°C  
UL 94-V0  
IP52  
IP20  
alim./ ingressi aux. supply/ inputs  
2kV, 50Hz, 60sec.

**CODICE - CODE**

**Q72P3L005XCQ2**

**DESCRIZIONE**

Analizzatore di rete multifunzione adatto per l'impiego in sistemi trifase a tre o quattro fili con carico squilibrato. Permette la visualizzazione delle principali grandezze di una rete elettrica, inclusi i conteggi di energia attiva e reattiva

I 4 tasti frontali consentono una visualizzazione immediata della misura interessata senza la necessità di dover sfogliare tutte le pagine alla ricerca di quella corretta, garantendo un'elevata praticità di utilizzo.

La sequenza delle misure visualizzabili è indicata sul relativo tasto che, premuto ripetutamente, permette di accedere, in modo semplice e chiaro, alle pagine come indicato nelle immagini a lato. La dimensione dei caratteri e la retroilluminazione del display regolabile su 5 livelli di intensità, permettono di visualizzare chiaramente le grandezze misurate, anche da notevole distanza ed in ogni condizione di luce.

**DESCRIPTION**

Multifunction meter, suitable for three-phase three or four wires systems unbalanced load, even with distorted waveforms. It displays of the main electrical measurements of an electrical network, including active and reactive energy counting.

The 4 front buttons allow immediate display of the measure concerned, without scrolling all display values.

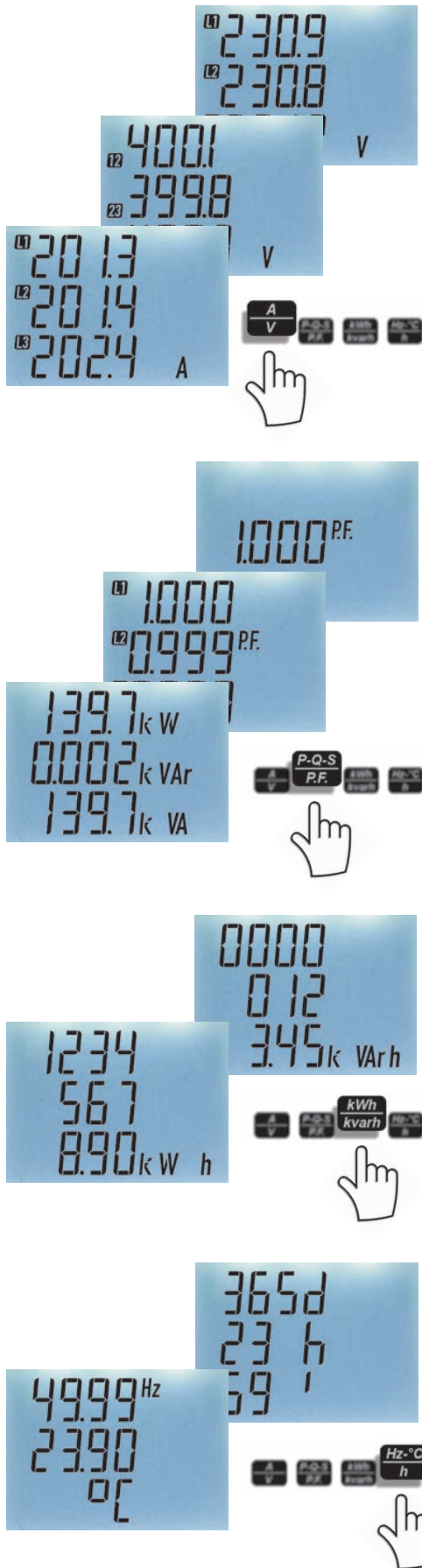
The display measurement sequence is indicated on each button. the pictures on the left side show the display values sequence after each button click. Thank to the display digits size and to five backlight setting the meter is easily readable even to a high distance.

**Opzioni - Options**

- Nessuna - None
- Uscita allarmi/impulsi - Alarm/pulses out

**Q 7 2 P 3 H 0 0 5 X C Q 2**

**Visualizzazione immediata delle grandezze**  
**Immediate display of measured variables**

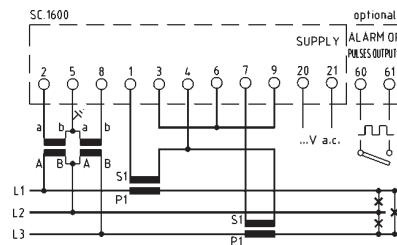


Dati tecnici aggiuntivi	Additional technical data
<b>conteggio delle energie</b>	<b>energy counting</b>
conteggio massimo	maximum counting
classe di precisione	accuracy class
bidirezionalità	bidirectionality
<b>uscite allarme</b>	<b>alarm outputs</b>
ritardo di attivazione	activation delay setting
programmabilità	programmability
<b>uscite impulsive</b>	<b>pulse outputs</b>
programmabilità	programmability
durata impulso	pulse duration
	20000000
	1
	no
	Photo-mos 50V, 100mA
	programm. 0...999 sec.
	variabile, valore, direzione / variable, value, direction
	programmabile in alternativa agli allarmi
	programmable as alternative to alarms
	peso impulso / pulse value
	Progr. 30...1000 msec.

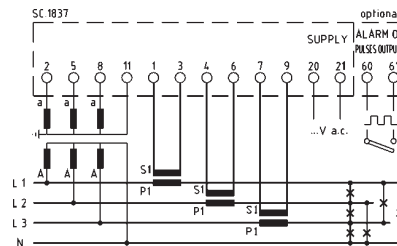
**GRANDEZZE MISURATE - MEASURED VARIABLES**

TIPO - TYPE	Fasi visualizzate individualmente Phases individually displayed	Calcolo e visualizzazione valori trifase Calculation and display 3-phase values
Corrente di linea / Line current	L1, L2, L3	media / average
Tensione di fase L-N / Star voltage L-N	L1, L2, L3	media / average
Tensione concatenata L-L / Delta voltage L-L	1-2, 2-3, 3-1	media / average
Potenza attiva / Active power	—	somma / sum
Potenza reattiva / Reactive power	—	somma / sum
Potenza apparente / Apparent power	—	somma / sum
Fattore di potenza / Power factor	L1, L2, L3	sistema / system
Frequenza / Frequency	L1	—
Energia attiva (kWh+) / active energy (kWh+)	—	somma / sum
Energia reattiva (kVAR+) / reactive energy (kVARh+)	—	somma / sum
Temperatura interno quadro / Switchboard internal temperature	✓	—
Ore di funzionamento / Total hours run	✓	—
Sequenza fasi / Phases sequence		sistema / system

**SCHEMI DI INSERIZIONE - WIRING DIAGRAMS**



**per linea trifase a tre fili**  
**for three-phase three wires system**



**per linea trifase a quattro fili**  
**for three-phase four wires system**